

住宅の購入をご検討中のお客様!ご存じですか?うれしい4つの支援策
 すまい給付金が最大50万円に・次世代住宅ポイント制度・住宅ローン
 減税の控除期間が3年延長・贈与税非課税枠が最大3,000万円に拡大
※ご利用には、各々条件がございます ※詳しくは国土交通省のHPへ



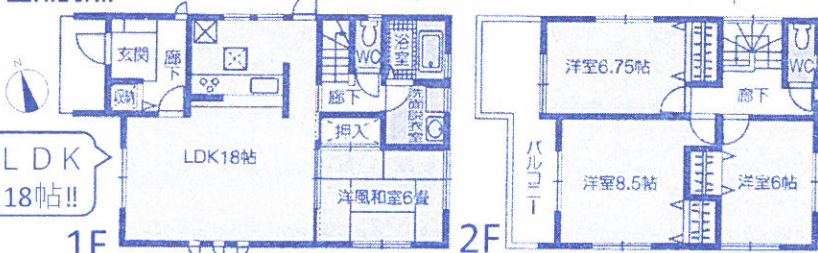
ご紹介キャンペーン実施中!! テーマパークチケット1dayパスポートご家族分をプレゼント
・紹介された方が物件をご契約することが条件です。
 ・家族人数は、ご一緒にお住いの方までとさせていただきます。
 実施期間 令和元年10月31日まで

杉戸町倉松3丁目【全3棟】
 価格**2,290万円**より(税込)

土地41坪~44坪
 建物32坪~34坪

商業施設が
 近隣に充実

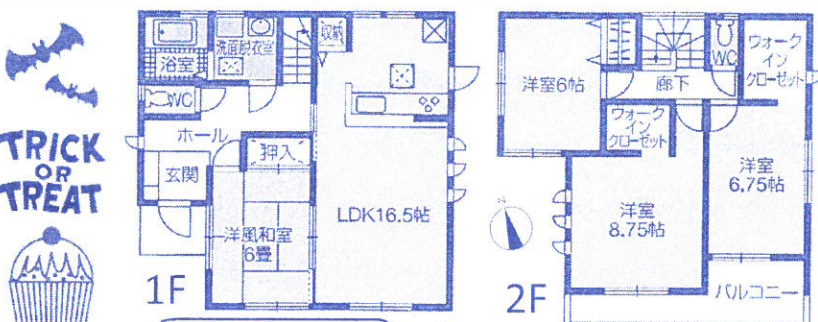
バス停
 徒歩1分
 で便利



1号棟 **1号棟限定リビング
 エアコン付!**
 土地面積/137.31㎡ (41.53坪)
 建物面積/106.81㎡ (32.31坪)
 建築確認番号/第18UDI3S建01689号



2号棟
 土地面積/113.44㎡ (34.31坪)
 建物面積/109.30㎡ (33.06坪)
 建築確認番号/第18UDI3S建01690号



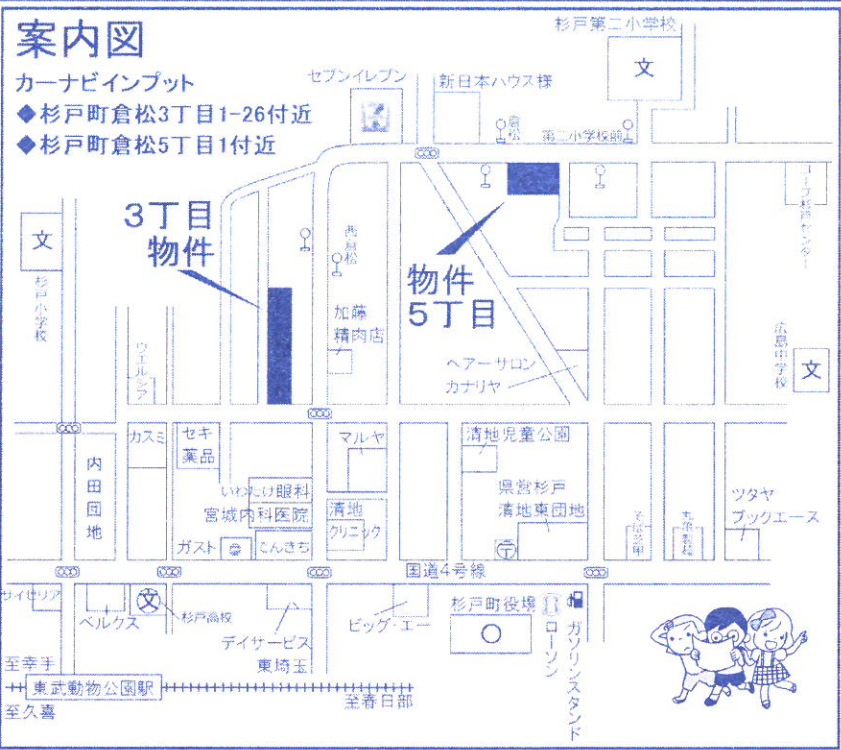
3号棟
 土地面積/147.20㎡ (44.52坪)
 建物面積/108.89㎡ (32.93坪)
 建築確認番号/第18UDI3S建01691号

物件概要◆所在地/杉戸町倉松3丁目◆交通/東武スカイツリーライン【東武動物公園】駅
 徒歩19分・バス9分バス停【西倉松】徒歩1分◆権利/所有権◆地目/田(引渡時宅地)
 ◆都市計画/市街化区域◆用途地域/第一種中高層◆建物構造/木造2階建◆建ぺい率/
 60%◆容積率/200%◆現況/完成済◆引渡し/即◆設備/東京電力・本下水・都市ガス
 ◆取引形態/媒介◆※図面と現況に相違がある場合は現況優先といたします。

**新築分譲住宅
 オープンハウス
 2現場同時開催!!
 今週(土)(日)**

住宅ローン
 お支払い例 **月々59,141円**
※埼玉りそな銀行/変動金利0.47%/返済期間95年/借入金額2,290万円
 借入には審査があります/別途融資手数料がかかります

近隣施設
 (★3丁目物件からの距離・☆5丁目物件からの距離)
 セキ薬品…★83m・☆450m マルヤ…★170m・☆350m
 セブンイレブン…★230m・☆140m カスミ…★350m・☆700m
 宮城内科・いわたけ眼科…★110m・☆450m
学区 杉戸第二小学校…★1,160m・☆700m
 広島中学校…★850m・☆850m

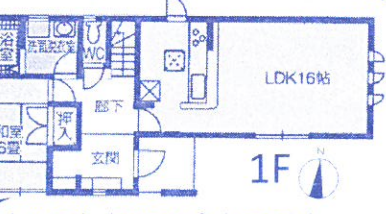


※案内図は簡易化されております。ご了承下さい

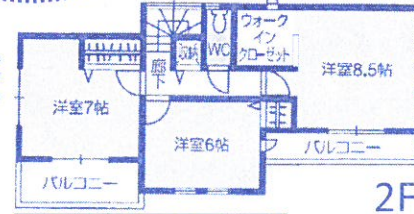
杉戸町倉松5丁目【全3棟】
 価格**2,290万円**より(税込)

バス停
 徒歩1分
 で便利

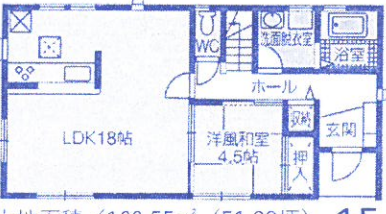
駐車スペース
 3台可



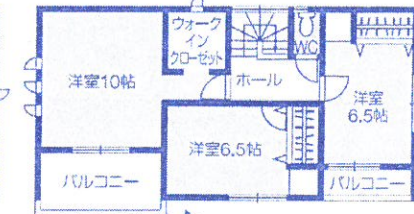
1号棟
 土地面積/157.23㎡ (47.56坪)
 建物面積/105.99㎡ (32.06坪)
 建築確認番号/第18UDI3S建01665号



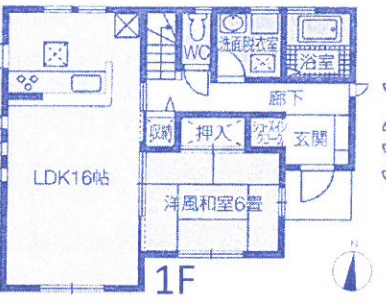
1号棟 **1号棟限定リビング
 エアコン付!**



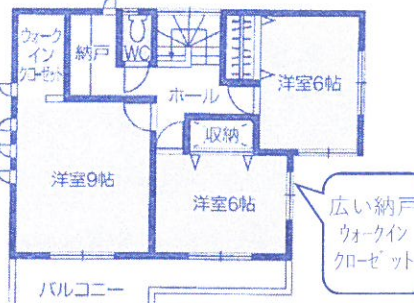
2号棟
 土地面積/169.55㎡ (51.28坪)
 建物面積/109.30㎡ (33.06坪)
 建築確認番号/第18UDI3S建01666号



2号棟 **10帖!!**



3号棟
 土地面積/150.02㎡ (45.38坪)
 建物面積/110.12㎡ (33.31坪)
 建築確認番号/第18UDI3S建01667号



3号棟 **広い納戸
 ウォークイン
 クローゼット**

物件概要◆所在地/杉戸町倉松5丁目◆交通/東武スカイツリーライン【東武動物公園】駅徒歩22分・
 バス10分バス停【倉松】徒歩1分◆権利/所有権◆地目/畑・田(引渡時宅地)◆都市計画/
 市街化区域◆用途地域/第二種中高層住専◆建物構造/木造2階建◆建ぺい率/60%
 ◆容積率/200%◆現況/完成済◆引渡し/即◆設備/東京電力・本下水・都市ガス
 ◆取引形態/媒介◆図面と現況に相違がある場合は現況優先といたします。

明日に向かって!!
ファミリーハウジング 地元の不動産
 有限会社
 埼玉県知事(5)第18730号
 〒348-0001 北葛飾郡杉戸町大字並塚558-4
0480-38-1243

新築 杉戸町杉戸5丁目 お支払い例 ※1 月々51,394円

【限定1棟】 価格1,990万円 (税込)

児童公園 徒歩1分

- 1F 雨戸シャッター
- ウォークインクローゼット2カ所
- 廊下収納
- カースペース2台

土地面積/106.33㎡ (32.16坪)
建物面積/95.64㎡ (28.93坪)
確認番号/第SJK-KX185215440号

【学区】 杉戸小学校...980m / 杉戸中学校...780m

物件概要◆所在地/北葛飾郡杉戸町杉戸5丁目◆交通/東武スカイツリーライン【東武動物公園】駅徒歩15分◆権利/所有権◆地目/宅地◆都市計画/市街化区域◆用途地域/第1種中高層住居専用地域◆建物構造/木造2階建◆建ぺい率/60%◆容積率/200%◆完成/2019年7月◆引渡/即◆設備/東京電力・公営水道・個別LPG・本下水◆取引形態/媒介◆図面と現況が相違する場合は現況優先といたします。

新築 杉戸町杉戸1丁目 お支払い例 ※1 月々51,135円

【限定1棟】 価格1,980万円 (税込)

駅徒歩10分

3階建

全室洋室

- 広いリビング18.75帖
- バルコニー2か所
- たくさん干せます☆
- キッチンに収納庫あり!
- リビングに造作カウンターあり!
- ビルトイン駐車場

土地面積/66.67㎡ (20.17坪)
建物面積/112.05㎡ (33.95坪)
確認番号/第19UDI1W建02874号

【学区】 杉戸小学校...1,010m / 杉戸中学校...683m

物件概要◆所在地/北葛飾郡杉戸町杉戸1丁目◆交通/東武スカイツリーライン【東武動物公園】駅徒歩10分◆権利/所有権◆地目/宅地◆都市計画/市街化区域◆用途地域/第1種住居地域◆建物構造/木造3階建◆建ぺい率/60%◆容積率/200%◆完成/2019年10月◆引渡/2019年11月◆設備/東京電力・公営水道・個別LPG・本下水◆取引形態/媒介◆図面と現況が相違する場合は現況優先といたします。

新築 杉戸町大字本島 お支払い例 ※1 月々52,168円

【全3棟】 価格2,020万円より (税込)

広い土地 土地91坪

土地102坪

- 豊富な収納!
- IHクッキングヒーター
- キッチン背面吊戸棚
- 洗面所は2WAY
- 全室洋室
- インナーバルコニー
- シューズインクローゼット
- ウォークインクローゼット

土地面積/339.20㎡ (102.61坪)
建物面積/112.62㎡ (34.06坪)
確認番号/第SJK-KX195304650号

【学区】 杉戸第二小学校...1,650m / 広島中学校...2,600m

物件概要◆所在地/北葛飾郡杉戸町大字本島◆交通/東武スカイツリーライン【東武動物公園】駅徒歩13分「遠野」駅徒歩12分◆権利/所有権◆地目/宅地◆都市計画/市街化調整区域◆用途地域/無指定◆建物構造/木造2階建◆建ぺい率/60%◆容積率/100%◆完成/2019年12月下旬◆引渡/相談◆設備/東京電力・公営水道・個別LPG・浄化槽◆取引形態/媒介◆図面と現況が相違する場合は現況優先といたします。

新築 宮代町中島 ラスト1棟 お支払い例 ※1 月々56,791円

【全2棟】 『東武動物公園』駅徒歩10分 価格2,199万円 (税込)

納戸をどう使いますか?

物置?書斎? 室内干し?

フラット35S 融資対象物件

住宅性能評価書取得住宅

- 便利な納戸2帖
- シューズクローゼット
- ウォークインクローゼット
- 廊下収納あり

【2号棟】 土地面積/176.83㎡ (53.49坪)
建物面積/103.50㎡ (31.36坪)
確認番号/19UDI1W建01067号

【学区】 東小学校...283m / 百間中学校...568m

物件概要◆所在地/南埼玉郡宮代町中島◆交通/東武スカイツリーライン【東武動物公園】駅徒歩10分◆権利/所有権◆地目/宅地◆都市計画/市街化区域◆用途地域/第1種中高層住居専用地域◆建物構造/木造2階建◆建ぺい率/60%◆容積率/200%◆完成/2019年8月◆引渡/即◆設備/東京電力・公営水道・都市ガス・本下水◆協定道路あり◆取引形態/媒介◆図面と現況が相違する場合は現況優先といたします。

新築 杉戸町清地5丁目 お支払い例 ※1 月々56,301円

【全4棟】 全室洋室 価格2,180万円より (税込)

スーパー・薬局が近隣に!

【1号棟】 土地面積/125.50㎡ (37.96坪)
建物面積/105.98㎡ (32.11坪)
確認番号/19UDI1W建03173号

- リビング収納
- 広いバルコニー
- ウォークインクローゼット
- 廊下収納あり・主寝室8帖

【学区】 第二小学校...1,100m / 広島中学校...750m

物件概要◆所在地/北葛飾郡杉戸町清地5丁目◆交通/東武スカイツリーライン【東武動物公園】駅徒歩約19分・バス7分バス停【西倉松】徒歩1分◆権利/所有権◆地目/宅地◆都市計画/市街化区域◆用途地域/第2種中高層住居専用地域◆建物構造/木造2階建◆建ぺい率/60%◆容積率/200%◆完成/2019年10月中旬予定◆引渡/2019年10月下旬予定◆設備/東京電力・公営水道・都市ガス・本下水◆取引形態/媒介◆図面と現況が相違する場合は現況優先といたします。

新築 杉戸町清地2丁目 お支払い例 ※1 月々64,048円

【全2棟】 『東武動物公園』駅徒歩12分 価格2,480万円より (税込)

【1号棟】 土地面積/168.70㎡ (48.55坪)
建物面積/108.47㎡ (29.49坪)
確認番号/第19UDI1W建01282号

- 便利なリビング収納
- 大容量のシューズクローゼット
- ウォークインクローゼット
- インナーバルコニー

【学区】 杉戸第二小学校...1580m / 広島中学校...1100m

物件概要◆所在地/北葛飾郡杉戸町清地2丁目◆交通/東武スカイツリーライン【東武動物公園】駅徒歩約12分◆権利/所有権◆地目/宅地◆都市計画/市街化区域◆用途地域/第1種住居地域◆建物構造/木造2階建◆建ぺい率/60%◆容積率/200%◆完成/引渡予定/2019年9月◆設備/東京電力・公営水道・都市ガス・本下水◆取引形態/媒介◆図面と現況が相違する場合は現況優先といたします。