

新築分譲住宅

オープンハウス

杉戸町倉松3丁目【全3棟】

今週(土)(日)

土地41坪~44坪・建物32坪

価格2,190万円(税込)より

設計・建設住宅性能評価書取得物件

住まい給付金制度適用住宅

登記上の持分を有し、自己居住・一定収入以下等の給付要件を満たしていない場合は申請できません。

フラット35S融資対象物件

住宅ローン お支払い例 月々56,559円

※埼玉りそな銀行/変動金利0.47%/返済期間35年/借入金額2,190万円
借入には審査があります/別途融資手数料がかかります

ご来場のお客様全員に
来年のカレンダーと
タオルをプレゼント!

商業施設が
近隣に充実

バス停
徒歩1分
で便利

近隣施設

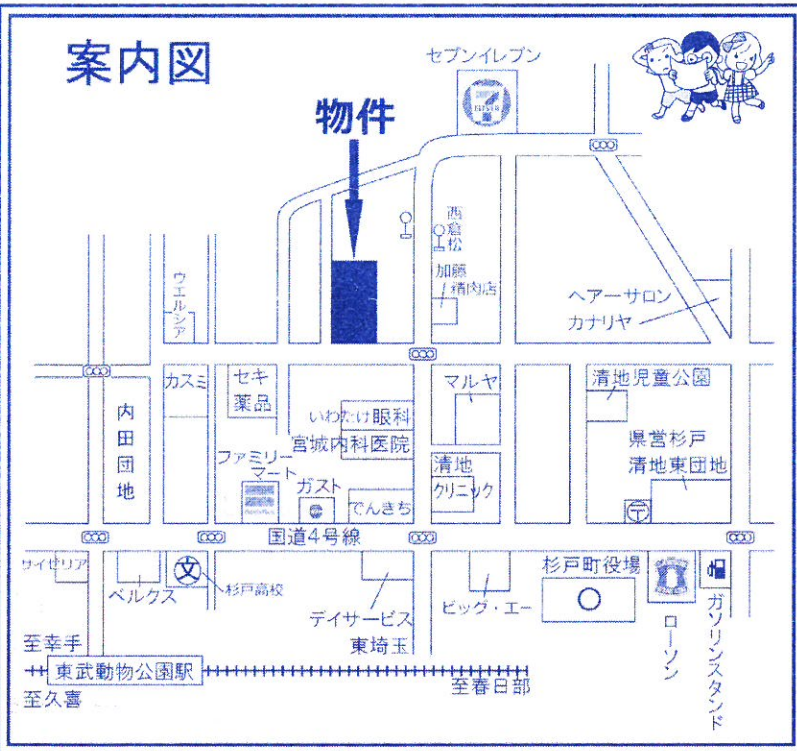
- セキ薬品.....83m
- マルヤ.....170m
- セブンイレブン...230m
- カスミ.....350m
- 宮城内科.....110m
- いわたけ眼科.....110m
- 杉戸第二小学校...1,160m
- 広島中学校.....850m

学区

スマホで
見る



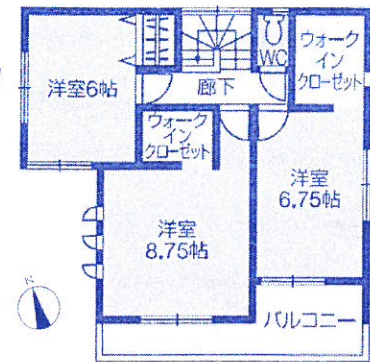
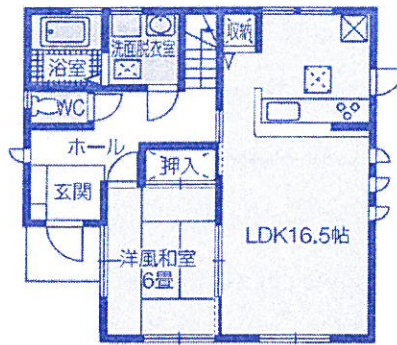
案内図



1号棟限定リビング 1F エアコン付!

1号棟 2F

土地面積/137.31㎡ (41.53坪)
建物面積/106.81㎡ (32.31坪)
建築確認番号/第18UDI3S建01689号



スマホで
見る



3号棟 2F

土地面積/147.20㎡ (44.52坪)
建物面積/108.89㎡ (32.93坪)
建築確認番号/第18UDI3S建01691号

物件概要◆所在地/杉戸町倉松3丁目◆交通/東武スカイツリーライン【東武動物公園】駅徒歩19分・バス9分バス停【西倉松】徒歩1分◆権利/所有権◆地目/田(引渡時宅地)◆都市計画/市街化区域◆用途地域/第一種中高層◆建物構造/木造2階建◆建ぺい率/60%◆容積率/200%◆完成/令和元年7月◆引渡し予定/即◆設備/東京電力・本下水・都市ガス◆取引形態/媒介
※図面と現況に相違がある場合は現況優先といたします。

新築 杉戸町大字本島 広い土地

【全3棟】

価格2,020万円(税込)より

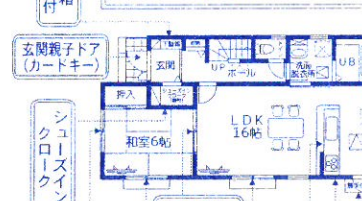
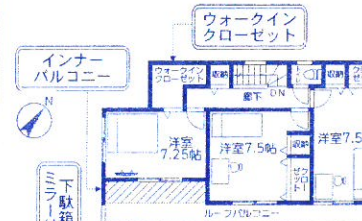
お支払い例 ※1裏面参照
月々52,168円

土地91坪~土地102坪

建物33坪~建物34坪

【1号棟】
土地面積/320.47㎡(96.94坪)
建物面積/112.61㎡(34.06坪)
確認番号/第SJK-KX195304640号

土地面積/320.47㎡(96.94坪)
建物面積/112.61㎡(34.06坪)
確認番号/第SJK-KX195304640号



【3号棟】
土地面積/301.00㎡(91.05坪)
建物面積/111.78㎡(33.81坪)
確認番号/第SJK-KX195304640号

土地面積/301.00㎡(91.05坪)
建物面積/111.78㎡(33.81坪)
確認番号/第SJK-KX195304640号

【学区】
杉戸第二小学校...1,650m
広島中学校.....2,600m

物件概要◆所在地/北葛飾郡杉戸町大字本島◆交通/東武スカイツリーライン【東武動物公園】駅バス13分「遠野」停徒歩12分◆権利/所有権◆地目/宅地◆都市計画/市街化調整区域◆用途地域/無指定◆建物構造/木造2階建カーベト300mm防火サイディング張◆建ぺい率/60%◆容積率/100%◆完成/2019年12月下旬◆引渡/相談◆設備/東京電力・公営水道・個別LPG・浄化槽◆取引形態/媒介◆図面と現況に相違する場合は現況優先といたします。

明日に備えて!!
ファミリーハウジング 地元の不動産
有限会社
埼玉県知事(5)第18730号
北葛飾郡杉戸町大字本島558-4
0480-38-1243

※案内図は簡易化されております。ご了承下さい

新築 杉戸町杉戸1丁目 お支払い例 ※1 月々46,461円

【限定1棟】 駅徒歩10分 価格1,799万円(税込)

3階建 全室洋室

・広いリビング18.75帖
・バルコニー2か所でたくさん干せます☆
・キッチンに収納庫あり！
・リビングに造作カウンターあり！
・ビルトイン駐車場

土地面積/66.67㎡(20.17坪)
建物面積/112.05㎡(33.95坪)
確認番号/第19UDI1W建02874号

【学区】杉戸小学校・・・1,010m/杉戸中学校・・・683m

物件概要◆所在地/北葛飾郡杉戸町杉戸1丁目◆交通/東武カイツリーライン【東武動物公園】駅徒歩10分◆権利/所有権◆地目/宅地◆都市計画/市街化区域◆用途地域/第1種住居地域◆建物構造/木造3階建◆建ぺい率/60%◆容積率/200%◆完成/2019年10月◆引渡/即◆設備/東京電力・公営水道・個別LPG・本下水◆取引形態/媒介◆図面と現況が相違する場合は現況優先といたします。

新築 杉戸町下高野 お支払い例 ※1 月々51,135円

【限定1棟】 土地53坪 価格1,980万円(税込)

大型パントリー！収納が豊富！！ 駐車場2台！！お庭あります！

・大型パントリーあり
・2階の廊下に大型収納
・広い洗面脱衣所
・便利な廊下収納
・ウォークインクローゼット
・お車並列駐車2台

趣のある、スタイリッシュな外観

土地面積/176.92㎡(53.52坪)
建物面積/105.57㎡(31.99坪)
確認番号/第19UDI1建03076号

【学区】西小学校・・・1,800m
杉戸中学校・・・2,200m

物件概要◆所在地/北葛飾郡杉戸町下高野◆交通/東武カイツリーライン【和戸】駅徒歩約17分◆権利/所有権◆地目/宅地◆都市計画/市街化区域◆用途地域/第1種中高層住居専用地域◆建物構造/木造2階建◆建ぺい率/60%◆容積率/150%◆完成/2019年12月予定◆設備/東京電力・公営水道・集中PLG・本下水◆取引形態/媒介◆引渡/相談◆図面と現況が相違する場合は現況優先といたします。

新築 杉戸町清地5丁目 お支払い例 ※1 月々51,626円

【全5棟】 価格1,999万円(税込)より

1号棟 2号棟 4号棟 5号棟

☆間取り色々☆ スーパーや薬局が近隣に♪

・リビング収納
・広いバルコニー
・ウォークインクローゼット
・廊下収納あり・主寝室8帖

【1号棟】
土地面積/125.50㎡(37.96坪)
建物面積/105.98㎡(32.11坪)
確認番号/19UDI1W建03173号

【2号棟】
土地面積/166.04㎡(50.23坪)
建物面積/105.16㎡(31.86坪)
確認番号/第19UDI1W建05191号

【学区】第二小学校・・・1,100m/広島中学校・・・750m

物件概要◆所在地/北葛飾郡杉戸町清地5丁目◆交通/東武カイツリーライン【東武動物公園】駅徒歩約19分◆バス7分バス停【西倉松】徒歩1分◆権利/所有権◆地目/宅地◆都市計画/市街化区域◆用途地域/第2中高層住居専用地域◆建物構造/木造2階建◆建ぺい率/60%◆容積率/200%◆完成/2019年11月◆引渡/即◆設備/東京電力・公営水道・都市ガス・本下水◆取引形態/媒介◆図面と現況が相違する場合は現況優先といたします。

新築 杉戸町杉戸4丁目 お支払い例 ※1 月々64,048円

【全2棟】 駅徒歩11分 価格2,480万円(税込)より

便利！洗面収納スペース

・便利なリビング収納
・大容量のシューズクローゼット
・納戸2帖
・インナーバルコニー
・ウォークインクローゼット

【1号棟】 廊下収納3か所
土地面積/165.64㎡(50.11坪)
建物面積/106.92㎡(32.40坪)
確認番号/第19UDI1W建03075号

【学区】杉戸小学校・・・1,200m/杉戸中学校・・・900m

物件概要◆所在地/北葛飾郡杉戸町杉戸4丁目◆交通/東武カイツリーライン【東武動物公園】駅徒歩約11分◆権利/所有権◆地目/宅地◆都市計画/市街化区域◆用途地域/第1種住居地域◆建物構造/木造2階建◆建ぺい率/60%◆容積率/200%◆完成/2019年12月上旬予定◆引渡/2019年12月中旬予定◆設備/東京電力・公営水道・都市ガス・本下水◆取引形態/媒介◆図面と現況が相違する場合は現況優先といたします。

新築 杉戸町堤根 お支払い例 ※1 月々66,631円

【全2棟】 土地105坪 価格2,580万円(税込)より

広い庭！駐車スペース3台

・キッチン大型パントリー
・シューズクローク
・廊下収納2か所
・インナーバルコニー
・ウォークインクローゼット

【1号棟】
土地面積/347.25㎡(50.11坪)
建物面積/105.58㎡(31.99坪)
確認番号/第19UDI1W建04246号

【学区】第三小学校・・・1,000m/広島中学校・・・1,300m

物件概要◆所在地/北葛飾郡杉戸町杉戸堤根◆交通/東武カイツリーライン【姫宮】駅徒歩23分◆車7分◆権利/所有権◆地目/宅地◆都市計画/市街化調整区域◆用途地域/無指定◆建物構造/木造2階建◆建ぺい率/60%◆容積率/200%◆完成/2019年12月上旬予定◆引渡/2019年12月中旬予定◆設備/東京電力・公営水道・個別LPG・本下水◆取引形態/媒介◆図面と現況が相違する場合は現況優先といたします。

新築 杉戸町杉戸1丁目 お支払い例 ※1 月々69,214円

【全3棟】 駅徒歩12分 価格2,680万円(税込)より

・リビングから洗面や2階へ
・大容量のシューズクローゼット
・主寝室9.38帖で広々

【2号棟】
土地面積/166.04㎡(50.23坪)
建物面積/105.16㎡(31.86坪)
確認番号/第19UDI1W建05191号

【学区】杉戸小学校・・・600m/杉戸中学校・・・250m

物件概要◆所在地/北葛飾郡杉戸町杉戸1丁目◆交通/東武カイツリーライン【東武動物公園】駅徒歩約12分◆権利/所有権◆地目/宅地◆都市計画/市街化区域◆用途地域/第1種住居地域◆建物構造/木造2階建◆建ぺい率/60%◆容積率/200%◆完成/2019年12月下旬予定◆引渡/2020年1月中旬予定◆設備/東京電力・公営水道・都市ガス・本下水◆取引形態/媒介◆図面と現況が相違する場合は現況優先といたします。