

このチラシで、物件のご案内・ご来店の方に、【クオカード3,000円券】をプレゼント
 本日より8月31日までの期間限定! ※アンケート用紙ご記入が条件となります。 &【ステキなタオル】
 キャンペーン

杉戸町倉松3丁目【全3棟】

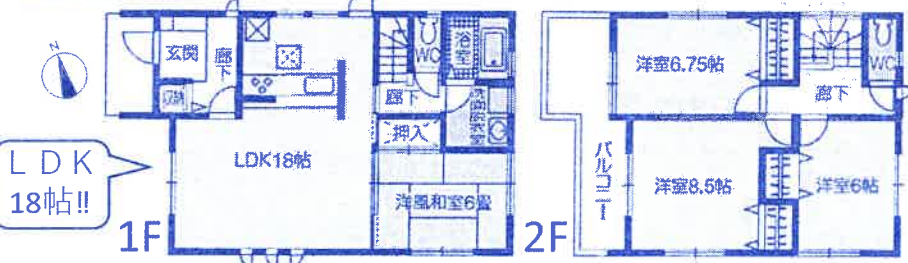
価格2,490万円より
 (税込)

土地41坪~44坪
 建物32坪~34坪

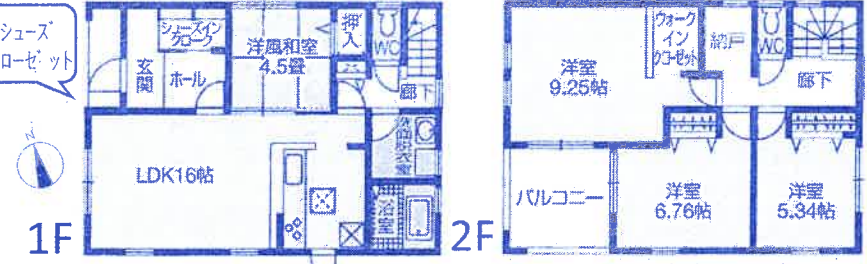
商業施設が
 近隣に充実

バス停
 徒歩1分
 で便利

スマホで
 見る



1号棟 1号棟限定リビング
 エアコン付!
 土地面積/137.31㎡ (41.53坪)
 建物面積/106.81㎡ (32.31坪)
 建築確認番号/第18UDI3S建01689号



2号棟 インナーバルコニー
 土地面積/137.30㎡ (41.53坪)
 建物面積/113.44㎡ (34.31坪)
 建築確認番号/第18UDI3S建01690号



3号棟
 ワークインクローゼット2箇所
 広々ワイドバルコニー
 キッチン収納
 土地面積/147.20㎡ (44.52坪)
 建物面積/108.89㎡ (32.93坪)
 建築確認番号/第18UDI3S建01691号

物件概要◆所在地/杉戸町倉松3丁目◆交通/東武スカイツリーライン【東武動物公園】駅
 徒歩19分・バス9分バス停【西倉松】徒歩1分◆権利/所有権◆地目/田(引渡時宅地)
 ◆都市計画/市街化区域◆用途地域/第一種中高層◆建物構造/木造2階建◆建ぺい率/60%
 ◆容積率/200%◆完成/令和元年7月◆引渡し予定/即◆設備/東京電力・下水道・都市ガス
 ◆取引形態/媒介◆※図面と現況に相違がある場合は現況優先といたします。

新築分譲住宅

オープンハウス

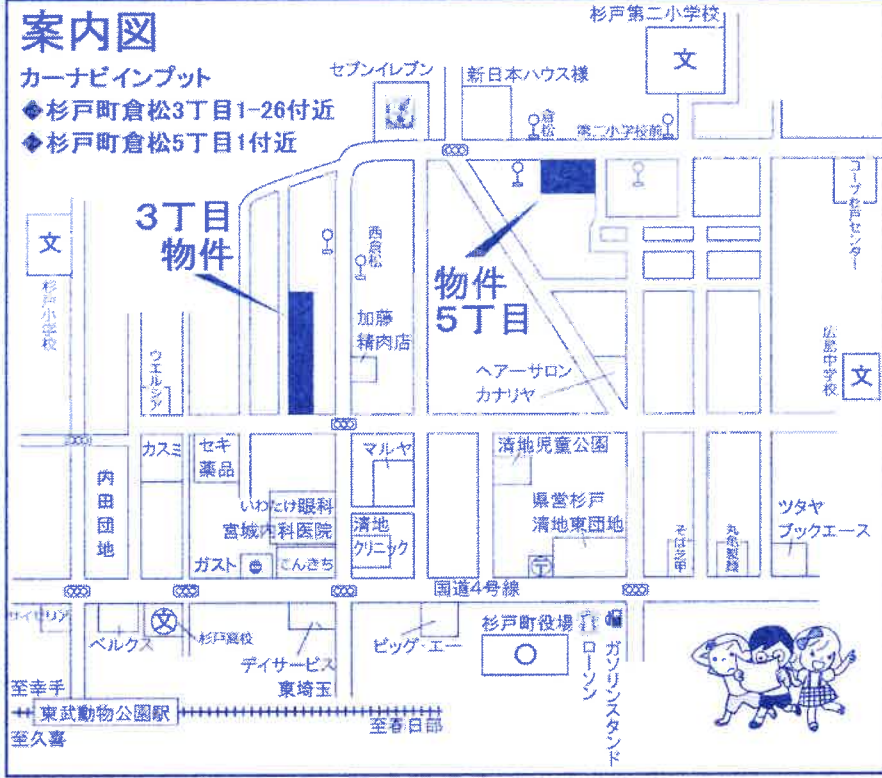
2現場同時開催!!

今週(土)(日)



住まい給付金
 制度適用住宅
 ※登記上の持分を有し、自己居住・
 一定収入以下などの給付要件を満た
 していない場合は申請できません。

フラット35S
 融資対象物件



※案内図は簡易化されております。ご了承下さい

杉戸町倉松5丁目【全3棟】

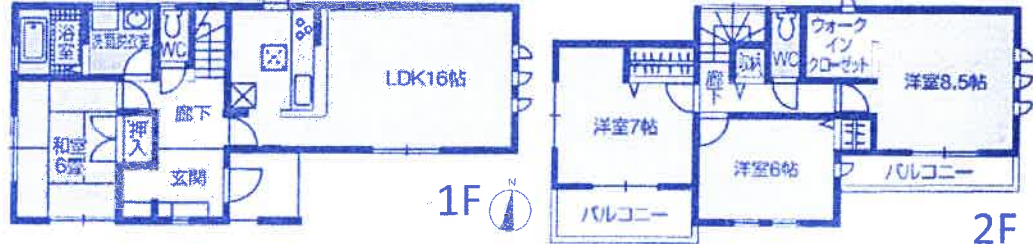
価格2,490万円より
 (税込)

土地45坪~51坪
 建物32坪~33坪

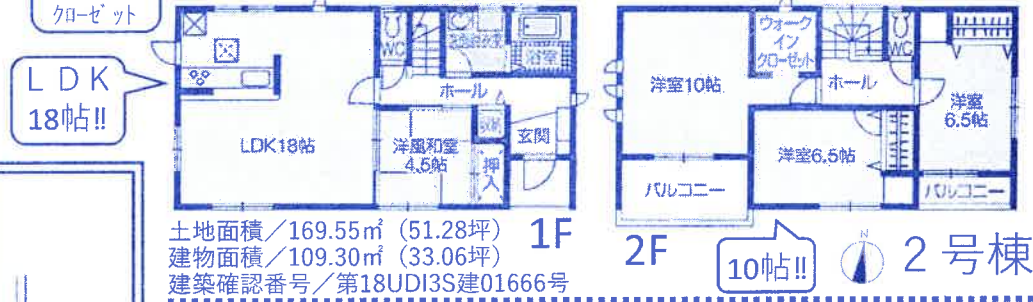
バス停
 徒歩1分
 で便利

駐車スペース
 3台可

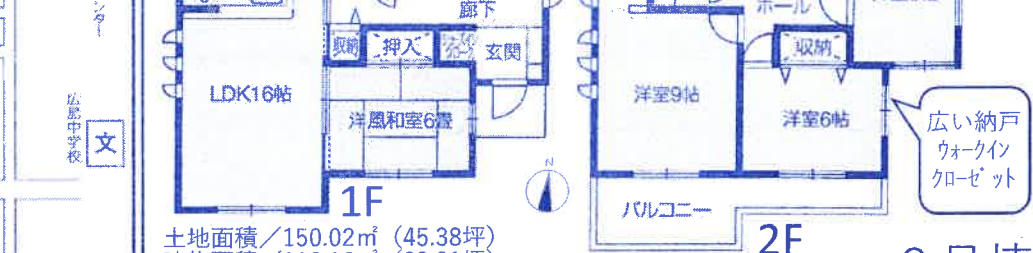
スマホで
 見る



1号棟 1号棟限定リビング
 エアコン付!
 土地面積/157.23㎡ (47.56坪)
 建物面積/105.99㎡ (32.06坪)
 建築確認番号/第18UDI3S建01665号



2号棟 10帖!!
 土地面積/169.55㎡ (51.28坪)
 建物面積/109.30㎡ (33.06坪)
 建築確認番号/第18UDI3S建01666号



3号棟
 広い納戸
 ワークイン
 クローゼット
 土地面積/150.02㎡ (45.38坪)
 建物面積/110.12㎡ (33.31坪)
 建築確認番号/第18UDI3S建01667号

物件概要◆所在地/杉戸町倉松5丁目◆交通/東武カイトライン【東武動物公園】駅徒歩22分・
 バス10分バス停【倉松】徒歩1分◆権利/所有権◆地目/畑・田(引渡時宅地)◆都市計画/
 市街化区域◆用途地域/第二種中高層住専◆建物構造/木造2階建◆建ぺい率/60%
 ◆容積率/200%◆現況/建築中◆引渡し予定/令和元年7月下旬予定◆設備/東京電力・本
 下水・都市ガス◆取引形態/媒介◆図面と現況に相違がある場合は現況優先といたします。

明日に向かって!!
 有限会社 ファミリーハウジング 地元の不動産
 埼玉県知事 (5) 第18730号 ☎0480-38-1243
 北葛飾郡杉戸町大字並塚558-4

新築 宮代町和戸5丁目
東武スカイツリーライン『和戸』
お支払い例 ※1 月々56,559円
駅7分 価格**2,190万円** (税込) より



【全6棟】
土地面積/217.52㎡ (65.79坪)
建物面積/112.62㎡ (34.06坪)
確認番号/19UDI1W建01809号

住宅性能評価書取得住宅
4分野5項目最高等級

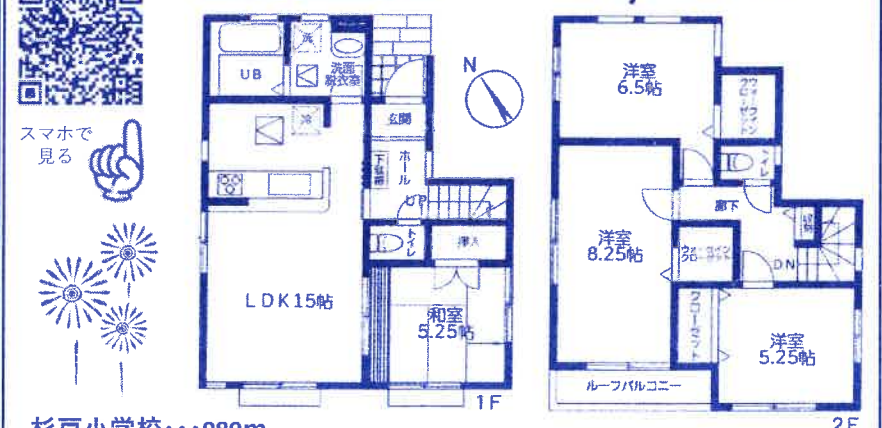
フラット35S
融資対象物件

須賀小学校...800m/須賀中学校...600m

物件概要 ◆所在地/南埼玉郡和戸5丁目 ◆交通/東武スカイツリーライン【和戸】駅徒歩7分 ◆権利/所有権 ◆地目/宅地 ◆都市計画/市街化区域 ◆用途地域/第1種中高層住居地域 ◆建物構造/木造2階建 ◆建ぺい率/60% ◆容積率/200% ◆完成/2019年 ◆引渡/相談 ◆設備/東京電力・公営水道 ◆個別LPG・本下水 ◆協定道路あり ◆取引形態/媒介 ◆図面と現況が相違する場合は現況優先といたします。

- ・玄関収納
- ・インナーバルコニー
- ・ウォークインクローゼット
- ・廊下収納あり
- ・主寝室8帖

新築 杉戸町杉戸5丁目
お支払い例 ※1 月々53,976円
【限定1棟】
児童公園 徒歩1分
価格**2,090万円** (税込)



杉戸小学校...980m
杉戸中学校...780m

物件概要 ◆所在地/北葛飾郡杉戸町杉戸5丁目 ◆交通/東武スカイツリーライン【東武動物公園】駅徒歩15分 ◆権利/所有権 ◆地目/宅地 ◆都市計画/市街化区域 ◆用途地域/第1種中高層住居地域 ◆建物構造/木造2階建 ◆建ぺい率/60% ◆容積率/200% ◆完成/2019年7月 ◆引渡/即 ◆設備/東京電力・公営水道 ◆個別LPG・本下水 ◆取引形態/媒介 ◆図面と現況が相違する場合は現況優先といたします。

- ・1F雨戸シャッター
- ・ウォークインクローゼット 2カ所
- ・廊下収納
- ・カースペース2台

新築 杉戸町大字杉戸
フレッシュタウン
お支払い例 ※1 月々50,361円
【限定1棟】
価格**1,950万円** (税込)



急な雨でも安心!
インナーバルコニー

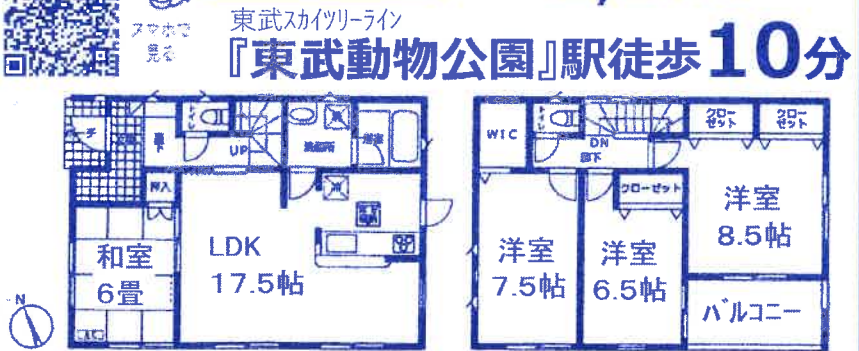
土地面積/170.77㎡ (51.66坪)
建物面積/110.16㎡ (33.38坪)
確認番号/第HPA-18-12765-1号

納戸3帖

物件概要 ◆所在地/北葛飾郡杉戸町大字杉戸 ◆交通/東武スカイツリーライン【杉戸高野台】駅徒歩20分 ◆権利/所有権 ◆地目/宅地 ◆都市計画/市街化調整区域 ◆用途地域/無指定 ◆建物構造/木造2階建 ◆建ぺい率/60% ◆容積率/200% ◆完成/2019年5月中旬 ◆引渡/即 ◆設備/東京電力・公営水道 ◆個別LPG・本下水 ◆取引形態/媒介 ◆図面と現況が相違する場合は現況優先といたします。

- ・サンルームあり
- ・納戸3帖
- ・広い洗面脱衣所
- ・使いやすい! 2wayの洗面所
- ・インナーバルコニー
- ・廊下収納

新築 杉戸町清地1丁目
お支払い例 ※1 月々56,301円
【全2棟】
東武スカイツリーライン
『東武動物公園』駅徒歩10分
価格**2,180万円** (税込)

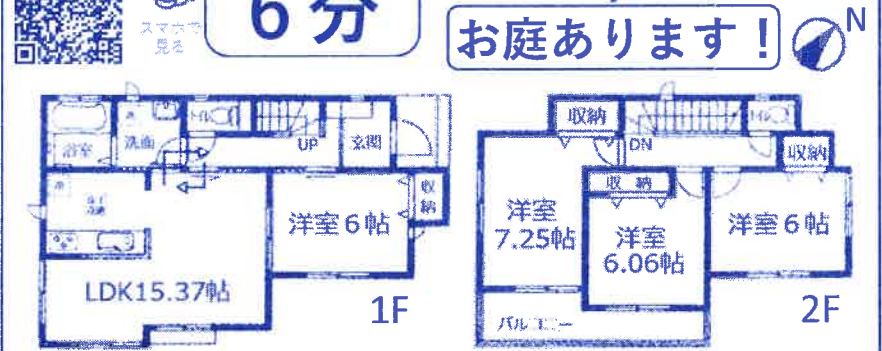


【学区】第二小学校...約1600m/広島中学校...約1200m

物件概要 ◆所在地/北葛飾郡杉戸町1丁目 ◆交通/東武スカイツリーライン【東武動物公園】駅徒歩7分 ◆権利/所有権 ◆地目/宅地 ◆都市計画/市街化区域 ◆用途地域/第1種中高層住居地域 ◆建物構造/木造2階建 ◆建ぺい率/60% ◆容積率/200% ◆完成/2019年6月 ◆引渡/即 ◆設備/東京電力・公営水道・都市ガス・本下水 ◆取引形態/媒介 ◆図面と現況が相違する場合は現況優先といたします。

- ・シューズクローゼット
- ・インナーバルコニー
- ・ウォークインクローゼット

新築 杉戸町清地6丁目
お支払い例 ※1 月々58,883円
【全2棟】
スーパー6分
価格**2,280万円** (税込)
お庭あります!



【学区】杉戸第二小学校...750m/広島中学校...482m

物件概要 ◆所在地/北葛飾郡杉戸町清地6丁目 ◆交通/東武スカイツリーライン【東武動物公園】駅徒歩約23分/バス10分【倉松】停徒歩3分 ◆権利/所有権 ◆地目/宅地 ◆都市計画/市街化区域 ◆用途地域/第1種中高層住居地域 ◆建物構造/木造2階建 ◆建ぺい率/60% ◆容積率/200% ◆完成/2019年3月 ◆引渡/即 ◆設備/東京電力・公営水道・都市ガス・本下水 ◆取引形態/媒介 ◆図面と現況が相違する場合は現況優先といたします。

- ・全居室洋室
- ・便利な生活動線
- ・使いやすい! 2wayの洗面所
- ・2部屋続きのワイドバルコニー

新築 杉戸町清地6丁目
お支払い例 ※1 月々56,559円
【全2棟】
コンビニ4分
価格**2,190万円** (税込)



【学区】杉戸第二小学校...850m/広島中学校...680m

物件概要 ◆所在地/北葛飾郡杉戸町清地6丁目 ◆交通/東武スカイツリーライン【東武動物公園】駅徒歩約22分/バス10分【倉松】停徒歩2分 ◆権利/所有権 ◆地目/宅地 ◆都市計画/市街化区域 ◆用途地域/第1種中高層住居地域 ◆建物構造/木造2階建 ◆建ぺい率/60% ◆容積率/200% ◆完成/2019年5月 ◆引渡/即 ◆設備/東京電力・公営水道・都市ガス・本下水 ◆取引形態/媒介 ◆図面と現況が相違する場合は現況優先といたします。

- ・ウォークインクローゼット2カ所
- ・便利な廊下収納
- ・お庭あります
- ・お車並列駐車2台