



ご紹介した人も、された人もプレゼント!

ご紹介キャンペーン実施中!!

テーマパークチケット1dayパスポートご家族分をプレゼント

・ご紹介された方が物件をご契約することが条件です。
・ご家族人数は、ご一緒にお住いの方までとさせていただきます。実施期間 令和元年10月31日まで



杉戸町倉松3丁目【全3棟】

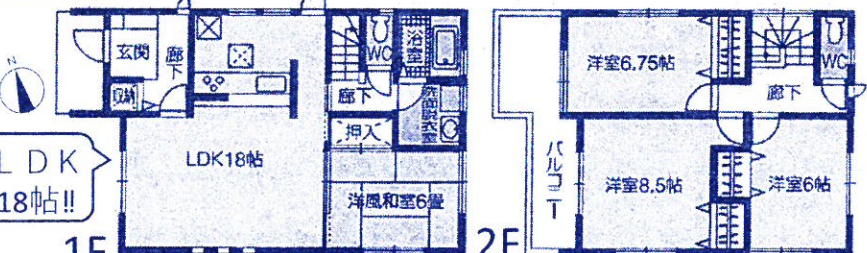
価格2,390万円(税込)より

土地41坪~44坪
建物32坪~34坪

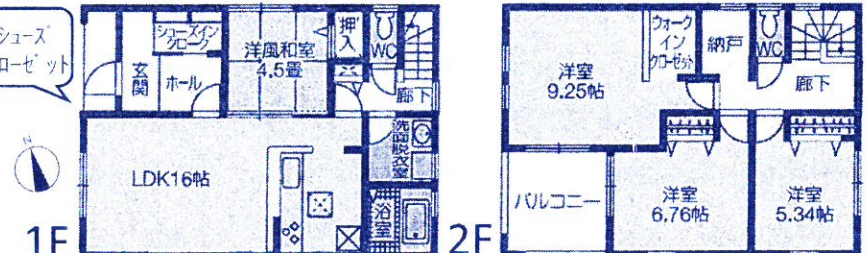


商業施設が
近隣に充実

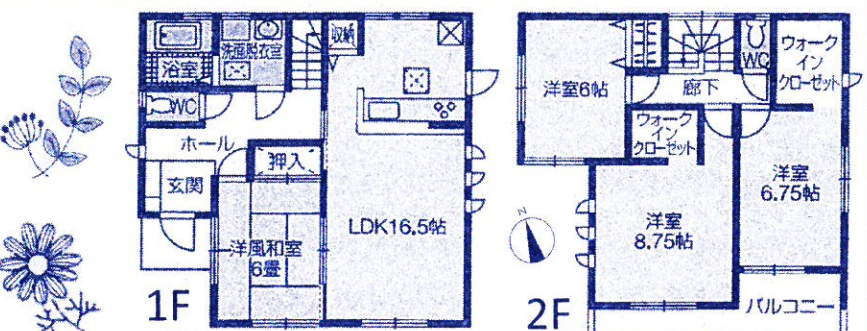
バス停
徒歩1分
で便利



LDK 18帖!!
1号棟
1号棟限定リビング
エアコン付!
土地面積/137.31㎡ (41.53坪)
建物面積/106.81㎡ (32.31坪)
建築確認番号/第18UDI3S建01689号



シューズ
クローゼット
2号棟
インナーバルコニー
土地面積/137.30㎡ (41.53坪)
建物面積/113.44㎡ (34.31坪)
建築確認番号/第18UDI3S建01690号



ウォークインクローゼット2箇所
広々ワイドバルコニー
キッチン収納
3号棟
土地面積/147.20㎡ (44.52坪)
建物面積/108.89㎡ (32.93坪)
建築確認番号/第18UDI3S建01691号

新築分譲住宅

オープンハウス

2現場同時開催!!

今週(土)(日)

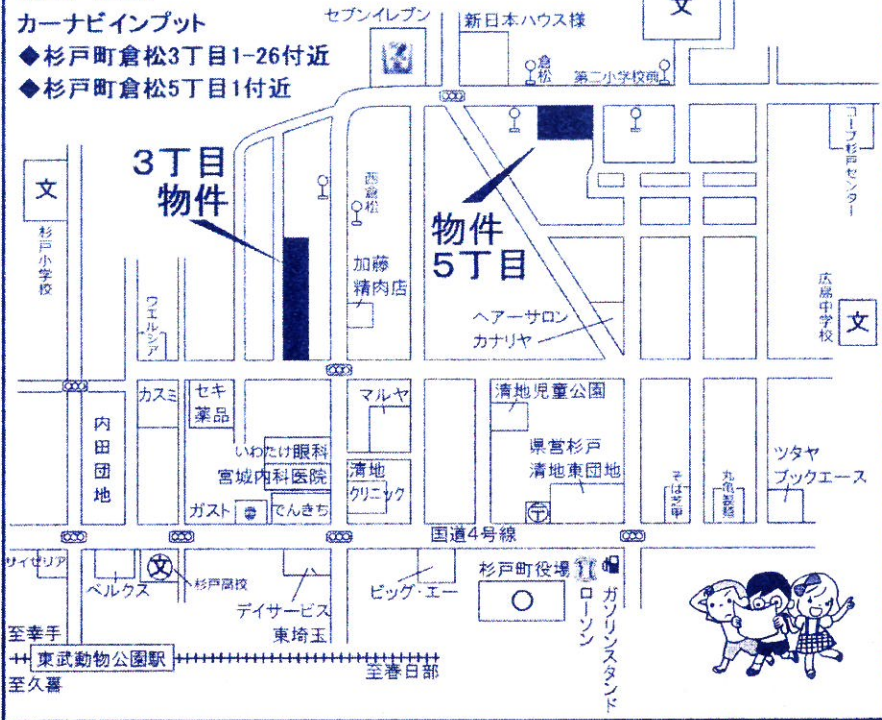
住宅ローン
お支払い例 月々61,724円

※埼玉りそな銀行/変動金利0.47%/返済期間35年/借入金額2,390万円
借入には審査があります/別途融資手数料がかかります

近隣施設

- (★3丁目物件からの距離・☆5丁目物件からの距離)
- セキ薬品...★83m・☆450m マルヤ...★170m・☆350m
- セブンイレブン...★230m・☆140m カスミ...★350m・☆700m
- 宮城内科・いわたけ眼科...★110m・☆450m
- 学区 杉戸第二小学校...★1,160m・☆700m
- 広島中学校...★850m・☆850m

案内図



※案内図は簡易化されております。ご了承下さい

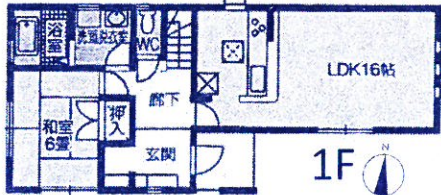
杉戸町倉松5丁目【全3棟】

価格2,390万円(税込)より

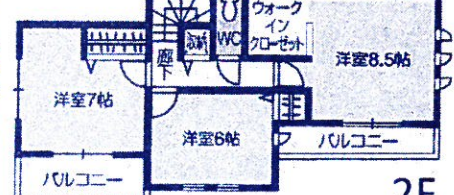
土地45坪~51坪
建物32坪~33坪

バス停
徒歩1分
で便利

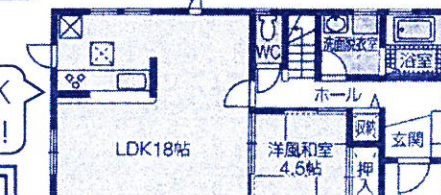
駐車スペース
3台可



広々玄関
シューズ
クローゼット
土地面積/157.23㎡ (47.56坪)
建物面積/105.99㎡ (32.06坪)
建築確認番号/第18UDI3S建01665号

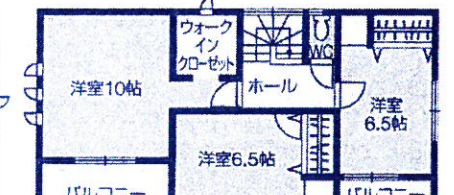


1号棟限定リビング
エアコン付!
1号棟

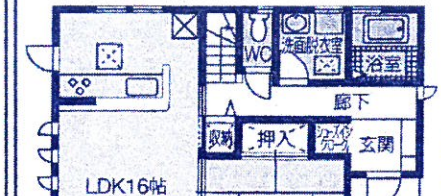


LDK
18帖!!

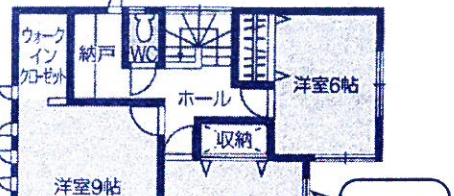
土地面積/169.55㎡ (51.28坪)
建物面積/109.30㎡ (33.06坪)
建築確認番号/第18UDI3S建01666号



10帖!!
2号棟



土地面積/150.02㎡ (45.38坪)
建物面積/110.12㎡ (33.31坪)
建築確認番号/第18UDI3S建01667号



広い納戸
ウォークイン
クローゼット
3号棟

物件概要◆所在地/杉戸町倉松5丁目◆交通/東武スカイツリーライン【東武動物公園】駅徒歩22分・バス10分バス停【倉松】徒歩1分◆権利/所有権◆地目/畑・田(引渡時宅地)◆都市計画/市街化区域◆用途地域/第二種中高層住専◆建物構造/木造2階建◆建ぺい率/60%◆容積率/200%◆現況/完成済◆引渡し/即◆設備/東京電力・本下水・都市ガス◆取引形態/媒介◆図面と現況に相違がある場合は現況優先といたします。

明日に向かって!!
有限会社 ファミリーハウジング 地元の不動産
埼玉県知事 (5) 第18730号
北葛飾郡杉戸町大字塚塚558-4
0480-38-1243

物件概要◆所在地/杉戸町倉松3丁目◆交通/東武スカイツリーライン【東武動物公園】駅徒歩19分・バス9分バス停【西倉松】徒歩1分◆権利/所有権◆地目/田(引渡時宅地)◆都市計画/市街化区域◆用途地域/第一種中高層◆建物構造/木造2階建◆建ぺい率/60%◆容積率/200%◆現況/完成済◆引渡し/即◆設備/東京電力・本下水・都市ガス◆取引形態/媒介◆図面と現況に相違がある場合は現況優先といたします。

新築 幸手市緑台1丁目
東武日光線
お支払い例 ※1 月々43,646円

【全6棟】 『幸手』駅15分 価格1,690万円 (税込)

土地50坪

地域最安

LDK 15.5帖 和室 6帖 洋室 8.5帖 洋室 6帖

エムズタウン・・・650m
セブンイレブン・・・650m
さくら小学校・・・1.1km
幸手中学校・・・2.1km

・シューズイン クロークあり
・廊下収納2か所あり
・主寝室 8.5帖

物件概要◆所在地/幸手市緑台1丁目◆交通/東武日光線【和戸】駅徒歩15分◆権利/所有権◆地目/宅地◆都市計画/市街化区域◆用途地域/第1種低層住居専用地域◆建物構造/木造2階建◆建ぺい率/50%◆容積率/80%◆完成/2019年4月◆引渡/即◆設備/東京電力・公営水道・都市ガス・本下水◆取引形態/媒介◆図面と現況が相違する場合は現況優先といたします。

新築 杉戸町大字杉戸
フレッシュタウン
お支払い例 ※1 月々48,553円

【限定1棟】 価格1,880万円 (税込)

～閑静な住宅街～

LDK 16帖 洋室 6帖 洋室 4.5帖 納戸 3帖 和室 5帖

急な雨でも安心!
インナーバルコニー

土地面積/170.77㎡ (51.66坪)
建物面積/110.16㎡ (33.38坪)
確認番号/第HPA-18-12765-1号

・サンルームあり
・納戸3帖
・広い洗面脱衣所
・使いやすい!
2wayの洗面所
・インナーバルコニー
・廊下収納

物件概要 ◆所在地/北葛飾郡杉戸町大字杉戸 ◆交通/東武スカイツリーライン【杉戸高野台】駅徒歩20分 ◆権利/所有権 ◆地目/宅地 ◆都市計画/市街化調整区域 ◆用途地域/無指定 ◆建物構造/木造2階建 ◆建ぺい率/60% ◆容積率/200% ◆完成/2019年5月中旬 ◆引渡/即 ◆設備/東京電力・公営水道・個別LPG・本下水 ◆取引形態/媒介 ◆図面と現況が相違する場合は現況優先といたします。

納戸3帖 杉戸小学校・・・1200m
杉戸中学校・・・1000m

新築 杉戸町杉戸5丁目
お支払い例 ※1 月々52,685円

【限定1棟】 価格2,040万円 (税込)

児童公園 徒歩1分

LDK 15帖 洋室 6.5帖 洋室 8.25帖 和室 5.25帖

杉戸小学校・・・980m
杉戸中学校・・・780m

・1F雨戸シャッター
・ウォークインクローゼット 2カ所
・廊下収納
・カースペース2台

土地面積/106.33㎡ (32.16坪)
建物面積/95.64㎡ (28.93坪)
確認番号/第SJK-KX185215440号

物件概要 ◆所在地/北葛飾郡杉戸町杉戸5丁目 ◆交通/東武スカイツリーライン【東武動物公園】駅徒歩15分 ◆権利/所有権 ◆地目/宅地 ◆都市計画/市街化区域 ◆用途地域/第1種中高層 ◆建物構造/木造2階建 ◆建ぺい率/60% ◆容積率/200% ◆完成/2019年7月 ◆引渡/即 ◆設備/東京電力・公営水道・個別LPG・本下水 ◆取引形態/媒介 ◆図面と現況が相違する場合は現況優先といたします。

新築 宮代町和戸5丁目
東武スカイツリーライン
お支払い例 ※1 月々56,559円

【全6棟】 『和戸』駅徒歩7分 価格2,190万円 (税込)

フラット35S 融資対象物件

住宅性能評価書取得住宅 4分野5項目最高等級

LDK 16帖 洋室 6帖 洋室 8帖 インナーバルコニー

【4号棟】
土地面積/217.52㎡ (65.79坪)
建物面積/112.62㎡ (34.06坪)
確認番号/19UDI1W建01809号

・玄関収納
・インナーバルコニー
・ウォークインクローゼット
・廊下収納あり・主寝室 8帖

学区 須賀小学校・・・800m/須賀中学校・・・600m

物件概要 ◆所在地/南埼玉郡和戸5丁目 ◆交通/東武スカイツリーライン【和戸】駅徒歩7分 ◆権利/所有権 ◆地目/宅地 ◆都市計画/市街化区域 ◆用途地域/第1種中高層 ◆建物構造/木造2階建 ◆建ぺい率/60% ◆容積率/200% ◆完成/2019年 ◆引渡/相談 ◆設備/東京電力・公営水道・個別LPG・本下水 ◆協定道路あり ◆取引形態/媒介 ◆図面と現況が相違する場合は現況優先といたします。

新築 杉戸町清地6丁目
お支払い例 ※1 月々56,559円

【全2棟】 『東武動物公園』駅徒歩12分 価格2,560万円 (税込)

コンビニ徒歩4分

LDK 16帖 洋室 6.5帖 洋室 8帖 洋室 6帖 パルコニー

・ウォークインクローゼット2カ所
・便利な廊下収納
・お庭あります
・お車並列駐車2台

土地面積/161.15㎡ (48.75坪)
建物面積/108.47㎡ (32.86坪)
確認番号/第18UDI1建03106号

【学区】 杉戸第二小学校・・・850m/広島中学校・・・680m

物件概要 ◆所在地/北葛飾郡杉戸町清地6丁目 ◆交通/東武スカイツリーライン【東武動物公園】駅徒歩約22分/バス10分【倉松】駅徒歩2分 ◆権利/所有権 ◆地目/宅地 ◆都市計画/市街化区域 ◆用途地域/第1種中高層住居地域 ◆建物構造/木造2階建 ◆建ぺい率/60% ◆容積率/200% ◆完成/2019年5月 ◆引渡/即 ◆設備/東京電力・公営水道・都市ガス・本下水 ◆取引形態/媒介 ◆図面と現況が相違する場合は現況優先といたします。

新築 杉戸町清地2丁目
東武スカイツリーライン
お支払い例 ※1 月々66,115円

【全2棟】 『東武動物公園』駅徒歩12分 価格2,560万円 (税込)

便利なリビング収納

大容量のシューズクローゼット

ウォークインクローゼット

インナーバルコニー

LDK 16帖 洋室 6帖 洋室 5.51帖 洋室 8.5帖 インナーバルコニー

【1号棟】
土地面積/168.70㎡ (48.55坪)
建物面積/108.47㎡ (29.49坪)
確認番号/第19UDI1W建01282号

【学区】 杉戸第二小学校・・・1580m/広島中学校・・・1100m

物件概要 ◆所在地/北葛飾郡杉戸町清地2丁目 ◆交通/東武スカイツリーライン【東武動物公園】駅徒歩約12分 ◆権利/所有権 ◆地目/宅地 ◆都市計画/市街化区域 ◆用途地域/第1種住居地域 ◆建物構造/木造2階建 ◆建ぺい率/60% ◆容積率/200% ◆完成/引渡予定/2019年9月 ◆設備/東京電力・公営水道・都市ガス・本下水 ◆取引形態/媒介 ◆図面と現況が相違する場合は現況優先といたします。