

杉戸町倉松3丁目

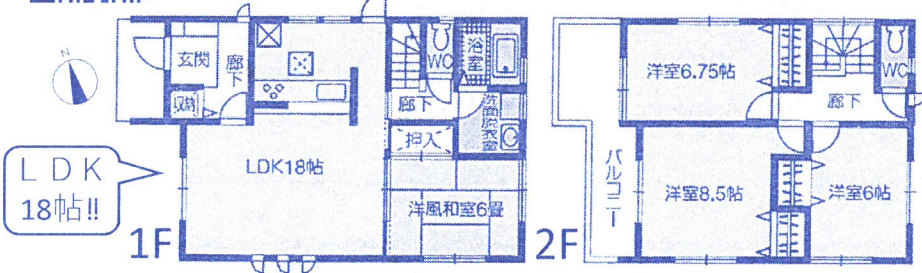
【全3棟】

価格 **2,490**万円より
 (税込)
 土地41坪~44坪
 建物32坪~34坪

商業施設が
近隣に充実

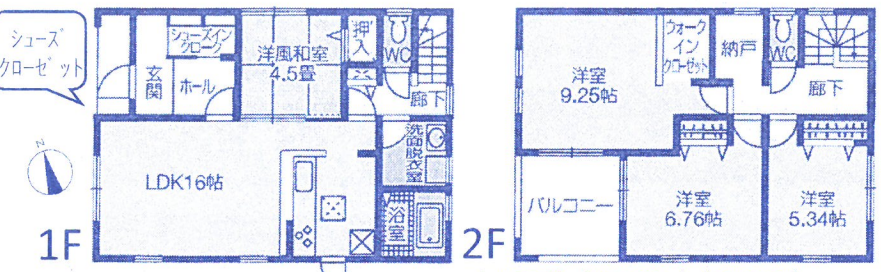
バス停
徒歩1分
で便利

スマホで
見る



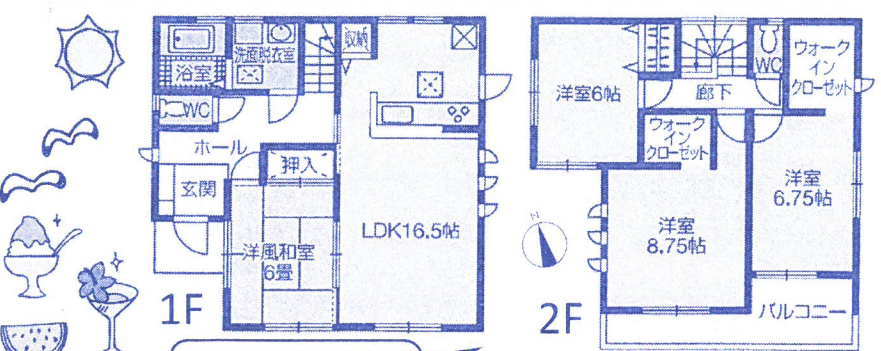
1号棟

土地面積/137.31㎡ (41.53坪)
 建物面積/106.81㎡ (32.31坪)
 建築確認番号/第18UDI3S建01689号



2号棟

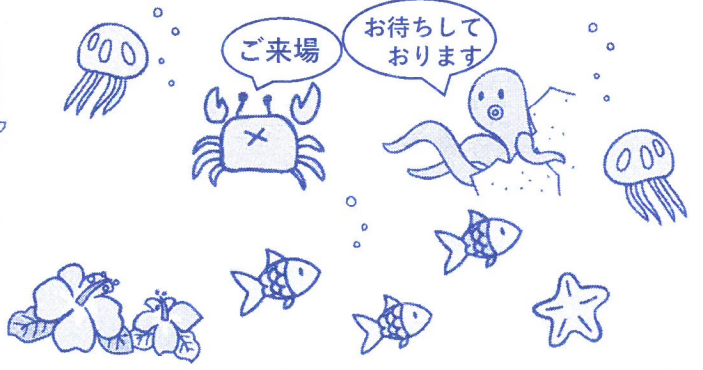
土地面積/137.30㎡ (41.53坪)
 建物面積/113.44㎡ (34.31坪)
 建築確認番号/第18UDI3S建01690号



3号棟

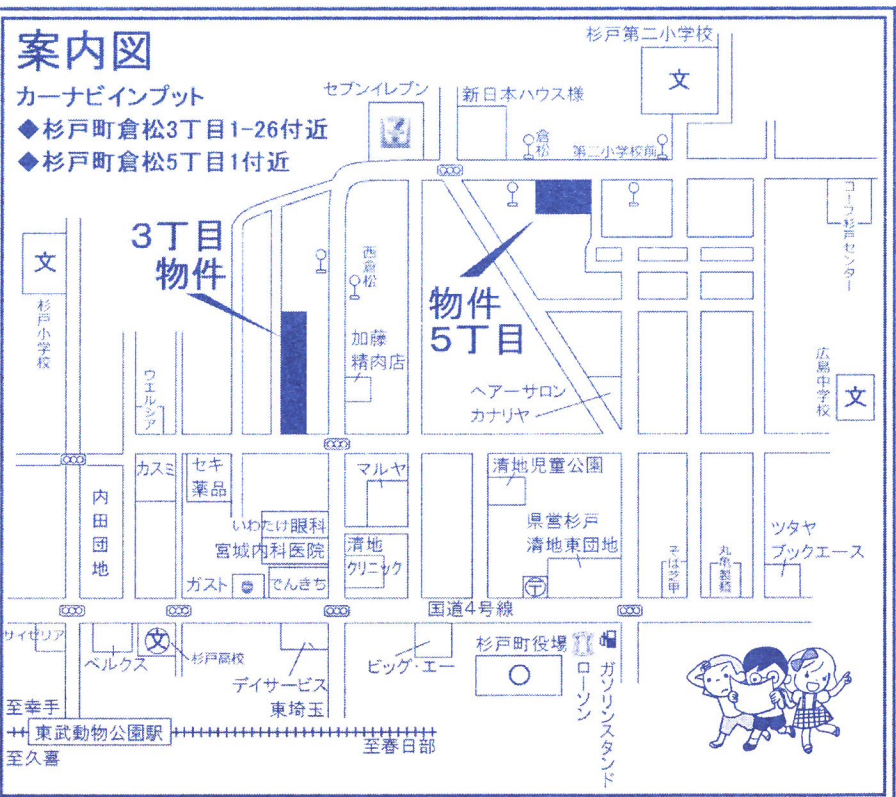
土地面積/147.20㎡ (44.52坪)
 建物面積/108.89㎡ (32.93坪)
 建築確認番号/第18UDI3S建01691号

新築分譲住宅 オープンハウス 2現場同時開催!! 今週(土)(日)



住まい給付金
制度適用住宅
※登記上の持分を有し、自己居住・
一定収入以下などの給付要件を満た
していない場合は申請できません。

フラット35S
融資対象物件



※案内図は簡易化されております。ご了承下さい

杉戸町倉松5丁目

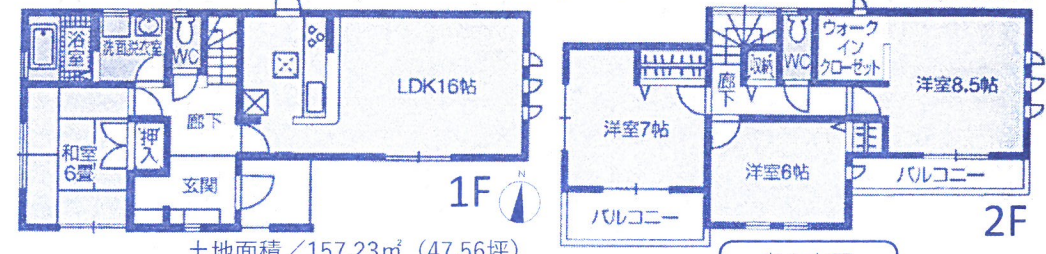
【全3棟】

価格 **2,490**万円より
 (税込)
 土地45坪~51坪
 建物32坪~33坪

駐車スペース
3台可

バス停
徒歩1分
で便利

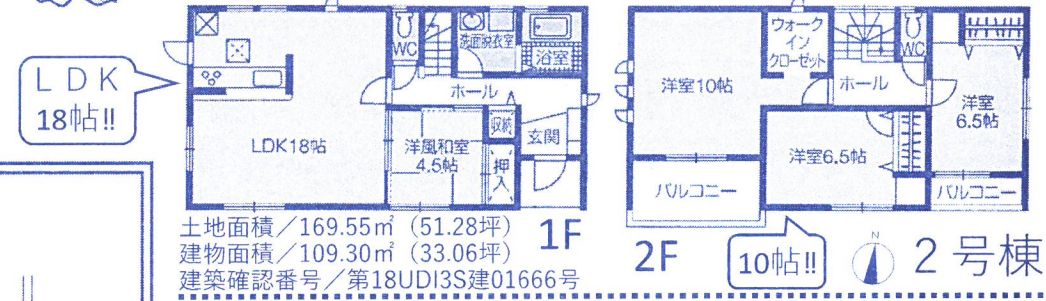
スマホで
見る



土地面積/157.23㎡ (47.56坪)
 建物面積/105.99㎡ (32.06坪)
 建築確認番号/第18UDI3S建01665号

広々玄関
シューズクローゼット

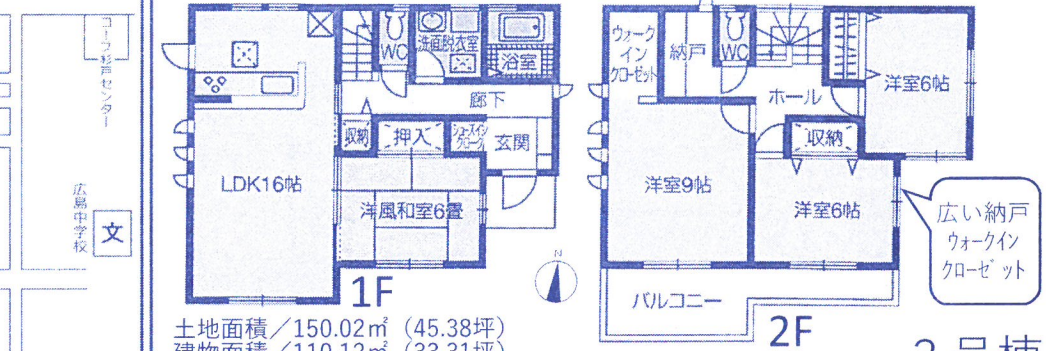
1号棟



土地面積/169.55㎡ (51.28坪)
 建物面積/109.30㎡ (33.06坪)
 建築確認番号/第18UDI3S建01666号

10帖!!

2号棟



土地面積/150.02㎡ (45.38坪)
 建物面積/110.12㎡ (33.31坪)
 建築確認番号/第18UDI3S建01667号

広い納戸
ウォークイン
クローゼット

3号棟

物件概要 ◆所在地/杉戸町倉松5丁目 ◆交通/東武スカイツリーライン【東武動物公園】駅徒歩22分・バス10分バス停【倉松】徒歩1分 ◆権利/所有権 ◆地目/畑・田(引渡時宅地) ◆都市計画/市街化区域 ◆用途地域/第二種中高層住宅 ◆建物構造/木造2階建 ◆建ぺい率/60% ◆容積率/200% ◆現況/建築中 ◆引渡し予定/令和元年7月下旬予定 ◆設備/東京電力・下水道・都市ガス ◆取引形態/媒介 ◆※図面と現況に相違がある場合は現況優先といたします。

明日に向かって!!
ファミリーハウジング 地元の不動産
 有限会社
 埼玉県知事 (5) 第18730号
 北葛飾郡杉戸町大字並塚558-4
0480-38-1243

物件概要 ◆所在地/杉戸町倉松3丁目 ◆交通/東武スカイツリーライン【東武動物公園】駅徒歩19分・バス9分バス停【西倉松】徒歩1分 ◆権利/所有権 ◆地目/田(引渡時宅地) ◆都市計画/市街化区域 ◆用途地域/第一種中高層 ◆建物構造/木造2階建 ◆建ぺい率/60% ◆容積率/200% ◆完成/令和元年7月 ◆引渡し予定/即 ◆設備/東京電力・下水道・都市ガス ◆取引形態/媒介 ◆※図面と現況に相違がある場合は現況優先といたします。

新築 杉戸町清地 1丁目 価格 **2,180** (税込) 万円

【全2棟】 東武スカイツリーライン 『東武動物公園』駅徒歩**10分**

LDK17.5帖の2WAYキッチン

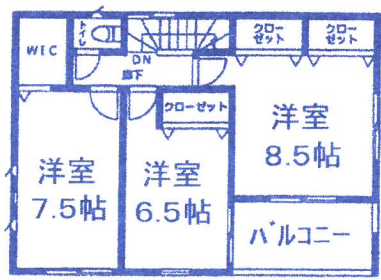
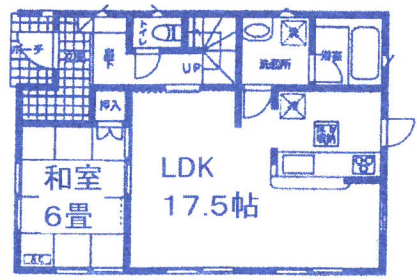
お支払い例 ※1
月々 **56,301円**

ラスト1棟!!

シューズ インクローク

インナーバルコニー

【2号棟】
土地面積/197.64㎡ (59.79坪)
建物面積/111.78㎡ (33.87坪)
確認番号/18UDI1W建12901号



【学区】 第二小学校...約1600m / 広島中学校...約1200m

- ・シューズクローゼット
- ・インナーバルコニー
- ・ウォークインクローゼット
- ・収納が豊富
- ・主寝室8.5帖

物件概要◆所在地/北葛飾郡杉戸町1丁目◆交通/東武スカイツリーライン【東武動物公園】駅徒歩7分◆権利/所有権◆地目/宅地◆都市計画/市街化区域◆用途地域/第1種中高層住居地域◆建物構造/木造2階建◆建ぺい率/60%◆容積率/200%◆完成/2019年6月◆引渡/即◆設備/東京電力・公営水道・都市ガス・本下水◆取引形態/媒介◆図面と現況が相違する場合は現況優先といたします。

新築 杉戸町大字杉戸 価格 **1,980** (税込) 万円

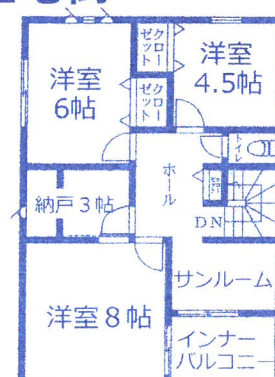
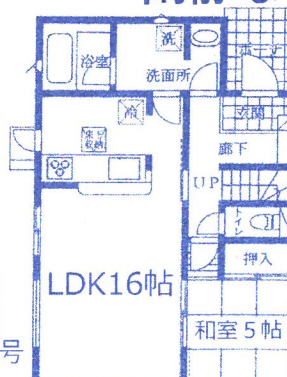
【全1棟】 フレッシュタウン

お支払い例 ※1
月々 **51,135円**

～閑静な住宅街～

納戸3棟

土地面積/170.77㎡ (51.66坪)
建物面積/110.16㎡ (33.38坪)
確認番号/第HPA-18-12765-1号



【学区】 杉戸小学校...約1200m / 杉戸中学校...約1000m

- ・サンルームあり
- ・納戸3棟
- ・広い洗面脱衣所
- ・使いやすい! 2wayの洗面所
- ・インナーバルコニー
- ・廊下収納

物件概要 ◆所在地/北葛飾郡杉戸町大字杉戸◆交通/東武スカイツリーライン【杉戸高野台】駅徒歩20分◆権利/所有権◆地目/宅地◆都市計画/市街化調整区域◆用途地域/無指定◆建物構造/木造2階建◆建ぺい率/60%◆容積率/200%◆完成/2019年5月中旬◆引渡/即◆設備/東京電力・公営水道・個別LPG・本下水◆取引形態/媒介◆※図面と現況が相違する場合は現況優先といたします。

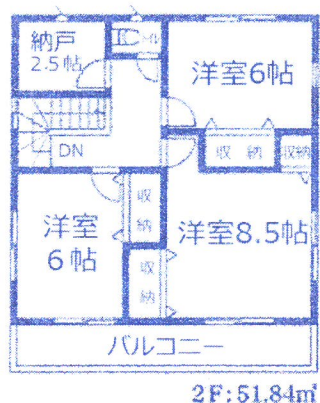
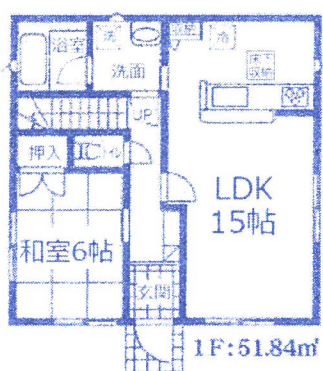
新築 幸手市北 2丁目 価格 **2,130** (税込) 万円より

【全3棟】 4LDK + S (納戸2.5帖)

お支払い例 ※1
月々 **55,009円**

LDKと和室
離れています!

2WAYキッチンで
家事がしやすい!



【学区】 幸手小学校...約1,100m / 幸手中学校...約650m

【3号棟】
土地面積/145.83㎡ (44.11坪)
建物面積/103.68㎡ (31.41坪)
確認番号/KBI-SGM19-10-0463号

- ・納戸2.5帖がある4SLDK
- ・リビング収納あり
- ・2WAYキッチンで動線良好
- ・LDKと和室が離れています
- ・主寝室8.5帖

物件概要◆所在地/幸手市北2丁目◆交通/東武日光線【幸手】駅徒歩20分◆権利/所有権◆地目/宅地◆都市計画/市街化区域◆用途地域/第1種住居地域◆建物構造/木造2階建◆建ぺい率/60%◆容積率/200%◆完成/2019年5月◆引渡/即◆設備/東京電力・公営水道・都市ガス・本下水◆取引形態/媒介◆図面と現況が相違する場合は現況優先といたします。

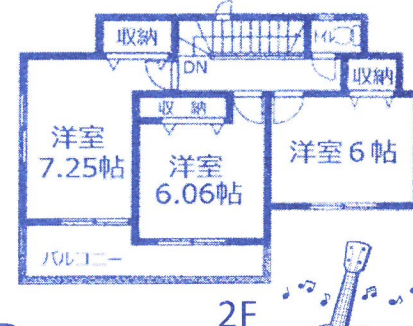
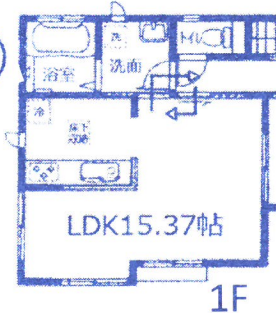
新築 杉戸町清地 6丁目 価格 **2,280** (税込) 万円

【全2棟】 **ラスト1棟!!**

お支払い例 ※1
月々 **58,883円**

土地**48坪**

駐車スペース
並列2台可



【学区】 杉戸第二小学校...775m / 広島中学校...482m

【2号棟】
土地面積/160.51㎡ (48.55坪)
建物面積/97.50㎡ (29.49坪)
確認番号/第HPA-18-11521-1号

- ・全居室洋室
- ・便利な生活動線
- ・使いやすい! 2wayの洗面所
- ・2部屋続きのワイドバルコニー

物件概要◆所在地/北葛飾郡杉戸町清地6丁目◆交通/東武スカイツリーライン【東武動物公園】駅徒歩約23分/バス5分「倉松」駅徒歩3分◆権利/所有権◆地目/宅地◆都市計画/市街化区域◆用途地域/第1種中高層住居地域◆建物構造/木造2階建◆建ぺい率/60%◆容積率/200%◆完成/2019年3月◆引渡/即◆設備/東京電力・公営水道・都市ガス・本下水◆取引形態/媒介◆図面と現況が相違する場合は現況優先といたします。