

新築

【全3棟】

【1号棟】



スマホで見る

# オープンハウス

## 杉戸町倉松5丁目

価格 **2,590**万円より (税込)

☆オープンハウス開催☆  
(土) (日)  
**7月13日14日**  
10:00~17:00頃まで

お支払い例 ※1

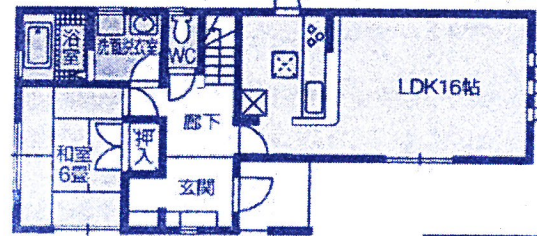
月々 **66,889**円

【2号棟】



広いLDK 18帖

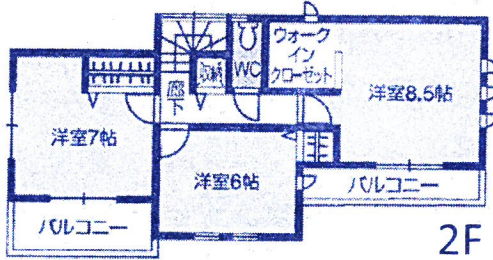
土地 **45坪~51坪**  
建物 **32坪~33坪**



広々玄関ホール  
人気のシューズクロゼット  
ウォークインクロゼット

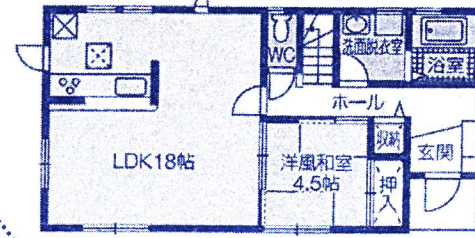
駐車スペース  
3台可

1F  
土地面積 / 157.23㎡ (47.56坪)  
建物面積 / 105.99㎡ (32.06坪)  
建築確認番号 / 第18UDI3S建01665号

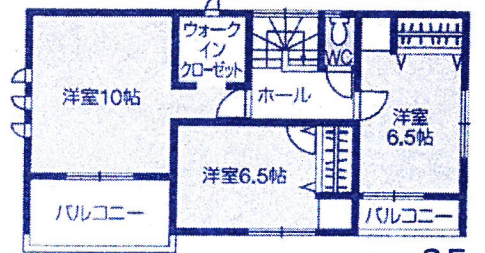


フラット35s  
融資対象物件

バス停  
徒歩1分

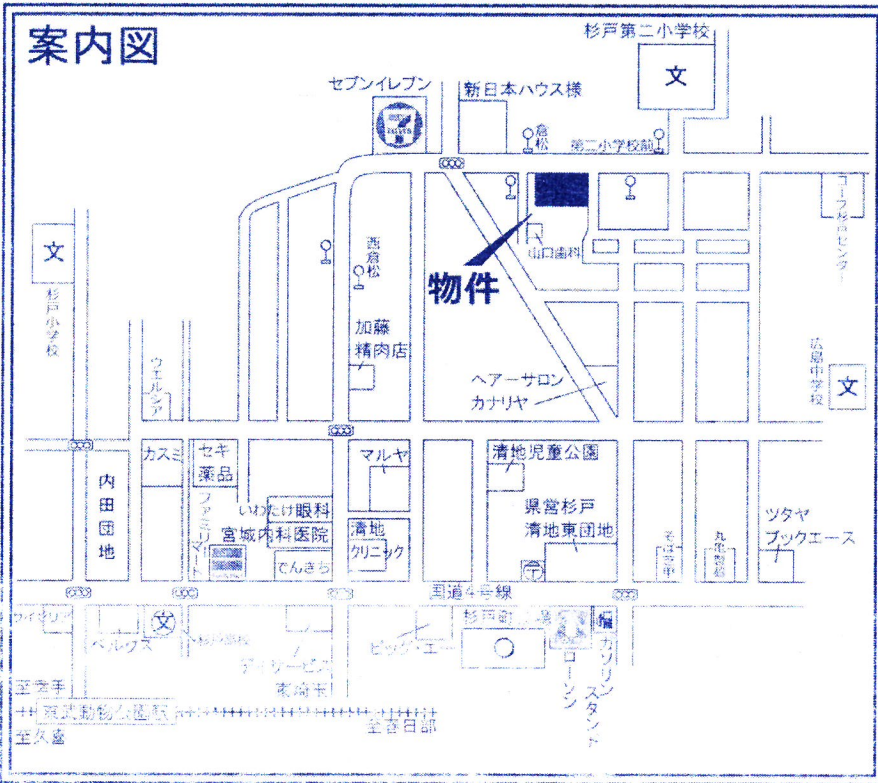


1F  
土地面積 / 169.55㎡ (51.28坪)  
建物面積 / 109.30㎡ (33.06坪)  
建築確認番号 / 第18UDI3S建01666号



人気のインナーバルコニー  
ウォークインクロゼット

案内図



※案内図は簡易化されております。ご了承下さい

セブンイレブン  
徒歩2分

★ライフインフォメーション★

- セブンイレブン.....140m
- ドラッグストアセキ.....450m
- マルヤ杉戸店.....350m
- カスミ杉戸店.....700m
- 山口歯科.....90m
- 宮城内科・いわたけ眼科...450m

★学区★

- すぎと幼・保...750m
- 第二小学校...700m
- 広島中学校...850m

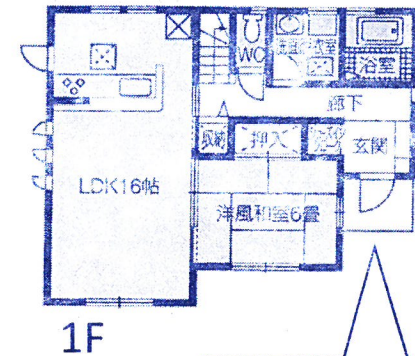
住まい給付金  
制度適用物件

※登記上の持分を有し、自己居住・一定収入以下などの給付要件を満たしていない場合は申請できません。

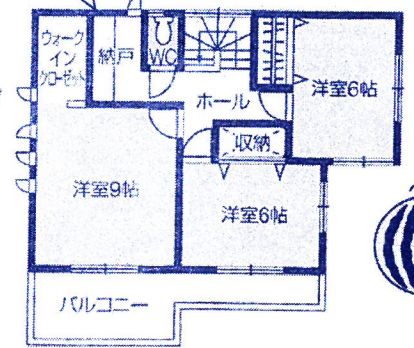
【3号棟】



ウォークインクロゼット  
納戸も広々!



1F



2F

土地面積 / 150.02㎡ (45.38坪)  
建物面積 / 110.12㎡ (33.31坪)  
建築確認番号 / 第18UDI3S建01667号

人気の  
シューズクロゼット

物件概要 ◆所在地 / 杉戸町倉松5丁目 ◆交通 / 東武メトロ347【東武動物公園】駅徒歩22分 ◆バス10分 ◆バス停【倉松】徒歩1分 ◆権利 / 所有権 ◆地目 / 畑・田(引渡時宅地) ◆都市計画 / 市街化区域 ◆用途地域 / 第二種中高層住専 ◆建物構造 / 木造2階建 ◆建ぺい率 / 60% ◆容積率 / 100% ◆完成 / 令和元年7月 ◆引渡 / 即 ◆設備 / 東京電力・本下水・都市ガス ◆取引形態 / 媒介 ◆※図面と現況に相違がある場合は現況優先といたします。

**FH** 株式会社 **ファミリーハウジング**

〒345-0015 埼玉県北葛飾郡杉戸町大字並塚558-4

0480-38-1243

埼玉県知事 (5) 第18730号 (社)埼玉県宅地建物取引業協会会員

(社)全国宅地建物取引業保証協会会員

(社)首都圏不動産公正取引協議会加盟

familyhousing@jp.bigplanet.com

※月々の支払いについて 金融機関 埼玉りそな銀行 (借入条件有)

返済期間35年 借入金額は物件価格と同額 変動金利0.47%にて算出



新築

# オープンハウス

## 杉戸町倉松3丁目

価格 **2,590**万円より (税込)

オープンハウス 7月13日14日

10:00~17:00頃まで

【全3棟】

商業施設が  
近隣に充実

バス停  
徒歩1分  
で便利

土地41坪~44坪  
建物32坪~34坪

【学区】

すぎと幼・保...1,160m  
第二小...1,160m  
広島中...850m

【ライフインフォメーション】

セブンイレブン...250m  
ドラッグストアセキ...100m  
マルヤ杉戸店...170m  
カスミ杉戸店...350m  
宮城内科・いわたけ眼科...130m

お支払い例 ※1

月々**66,889**円

「住宅ローンご相談ください」

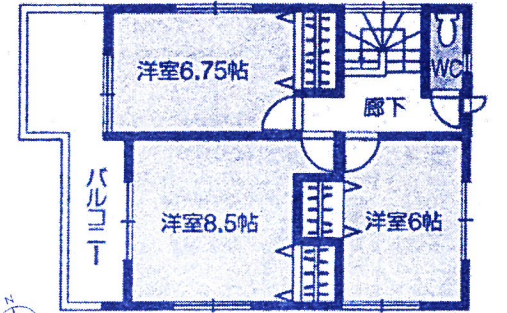
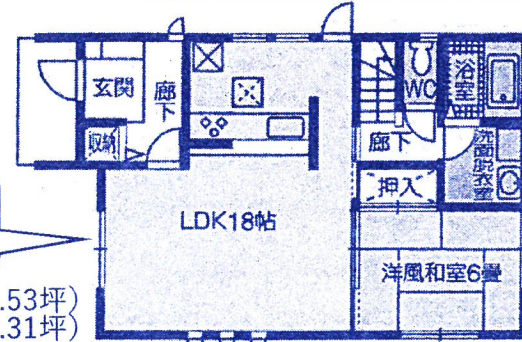


スマホで  
見る

LDK18帖!  
広々ワイドバルコニー

土地面積/137.31㎡ (41.53坪)  
建物面積/106.81㎡ (32.31坪)  
建築確認番号/  
第18UDI3S建01689号

物件概要◆所在地/杉戸町倉松3丁目◆交通/東武スカイツリーライン【東武動物公園】駅徒歩19分・バス9分バス停【西倉松】徒歩1分  
◆権利/所有権◆地目/田(引渡時宅地)◆都市計画/市街化区域  
◆用途地域/第一種中高層◆建物構造/木造2階建◆建ぺい率/60%  
◆容積率/200%◆完成/令和元年7月◆引渡し予定/即  
◆設備/東京電力・下水道・都市ガス◆取引形態/媒介◆※図面と現況に相違がある場合は現況優先といたします。



1号棟

1F

2F

### 案内図

カーナビインプット  
/北葛飾郡杉戸町倉松3丁目  
1-2 6 付近

物件

セブンイレブン

西倉松  
加藤  
精肉店

ヘアサロン  
カナリヤ

清地児童公園

県営杉戸  
清地東団地

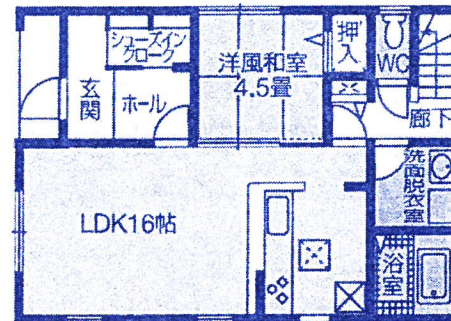
杉戸町役場

ガソリンスタンド

住まい給付金  
制度適用住宅

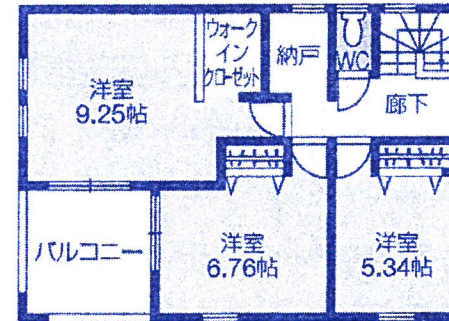
※登記上の持分を有し、自己  
居住・一定収入以下などの給  
付要件を満たしていない場合  
は申請できません。

フラット35S  
融資対象物件



2号棟

1F



寝室9.25帖! インナーバルコニー



スマホで  
見る

シューズクロゼット・ウォーク  
インクロゼット・納戸付き!

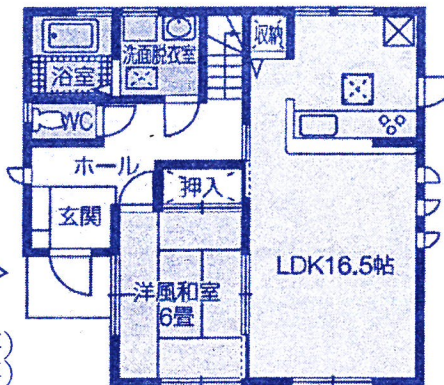
土地面積/137.30㎡ (41.53坪)  
建物面積/113.44㎡ (34.31坪)  
建築確認番号/  
第18UDI3S建01690号



スマホで  
見る

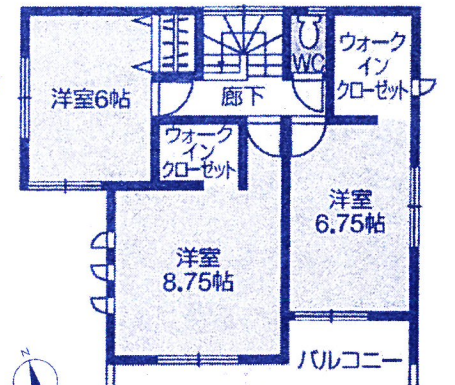
ウォークインクロゼット2箇所  
広々ワイドバルコニー  
キッチンに収納あり

土地面積/147.20㎡ (44.52坪)  
建物面積/108.89㎡ (32.93坪)  
建築確認番号/  
第18UDI3S建01691号



3号棟

1F



2F

※案内図は簡易化されております。ご了承ください。

**ファミリーハウジング** 株式会社

〒345-0015 埼玉県北葛飾郡杉戸町大字並塚558-4

☎0480-38-1243

埼玉県知事(5)第18730号 (社)埼玉県宅地建物取引業協会会員 (社)全国宅地建物取引業保証協会会員 (社)首都圏不動産公営取引協議会加盟 familyhousing@jp.bigplanet.com

※1月々の支払いについて 金融機関 埼玉りそな銀行(借入条件有)  
返済期間35年 借入金額は物件価格と同額 変動金利0.47%にて算出

