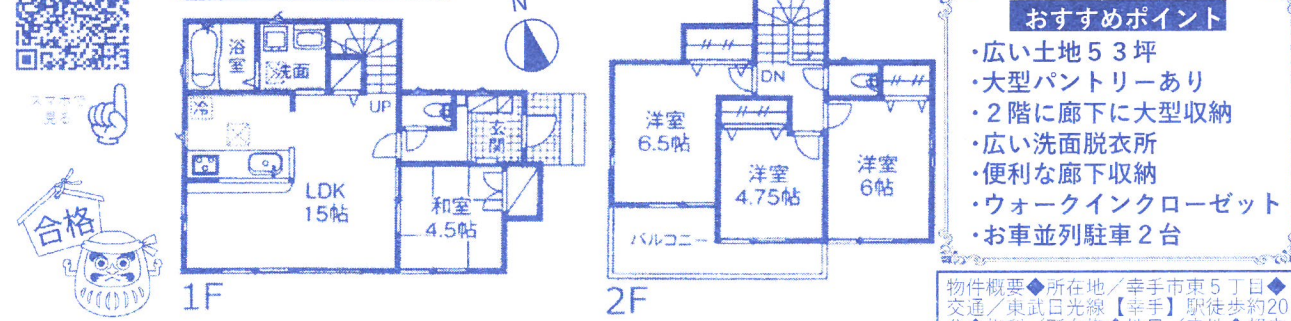


**令和 新春キャンペーン** ■キャンペーン期間■  
 2020年1月4日(土) ~ 2020年3月10日(火)  
 最大100万円の住宅購入支援金をプレゼント! 詳細はこちらまたはHPへ

**新築 幸手市東5丁目 買い物施設充実!**  
 お支払い例 ※1  
 月々**40,805円**

**住宅購入支援金 50万円対象** 『角地』  
 価格 **1,580万円** (税込)



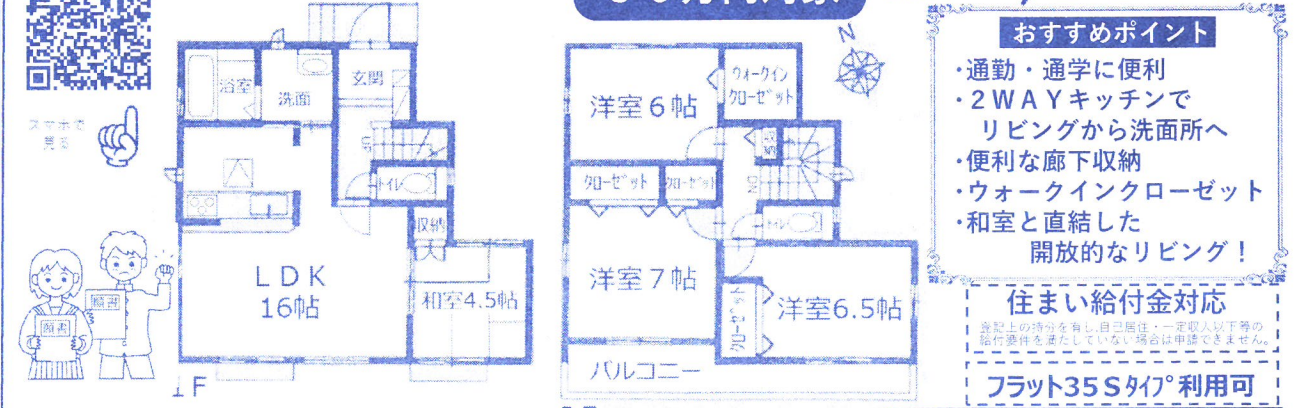
驚安堂(ドン・キホーテ、ダイソー)、セブンイレブンが徒歩3分♪  
 【学区】 さくら小学校/幸手中学校  
 土地面積/113.22㎡ (34.24坪)  
 建物面積/89.01㎡ (26.92坪)  
 確認番号/第HPA-19-06588-1号

- おすすめポイント**
- ・広い土地53坪
  - ・大型パントリーあり
  - ・2階に廊下に大型収納
  - ・広い洗面脱衣所
  - ・便利な廊下収納
  - ・ウォークインクローゼット
  - ・お車並列駐車2台

物件概要◆所在地/幸手市東5丁目◆  
 交通/東武日光線【幸手】駅徒歩約20分◆  
 権利/所有権◆地目/宅地◆都市計画/市街化区域◆用途地域/第一種低層住居専用地域◆建物構造/木造2階建◆  
 建ぺい率/50%◆容積率/50%◆完成/2019年12月◆  
 設備/東京電力・公営水道・都市ガス・本下水◆  
 取引形態/媒介◆引渡/即◆  
 ◆図面と現況が相違する場合は現況優先といたします。

**新築 杉戸町下高野 駅徒歩12分「和戸」駅**  
 お支払い例 ※1  
 月々**51,135円**

**住宅購入支援金 50万円対象** 価格 **1,980万円** (税込)



◆2WAYキッチン  
 リビングから洗面所へ行けて便利!  
 ◆主寝室クローゼット2か所  
 土地面積/100.01㎡ (30.25坪)  
 建物面積/97.70㎡ (29.55坪)  
 確認番号/第HPA-19-07604-1号  
 【学区】 西小学校/杉戸中学校

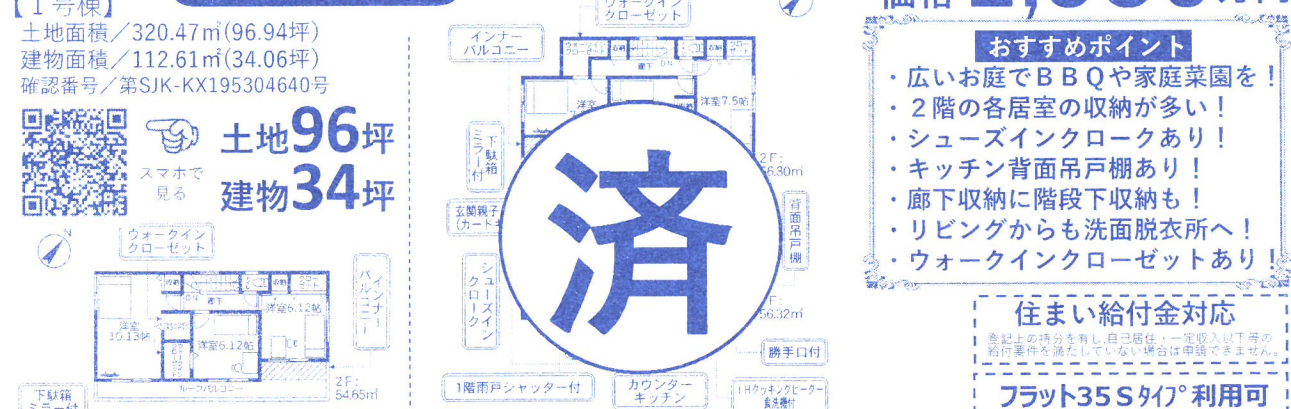
- おすすめポイント**
- ・通勤・通学に便利
  - ・2WAYキッチンでリビングから洗面所へ
  - ・便利な廊下収納
  - ・ウォークインクローゼット
  - ・和室と直結した開放的なリビング!

住まい給付金対応  
 フラット35Sタイプ利用可

物件概要◆所在地/北葛飾郡杉戸町大字下高野◆  
 交通/東武幼幼ライン【和戸】駅徒歩約12分◆  
 権利/所有権◆地目/宅地◆都市計画/市街化調整区域◆用途地域/未指定◆  
 建物構造/木造2階建◆建ぺい率/70%◆  
 容積率/200%◆完成/2020年3月中旬予定◆  
 設備/東京電力・公営水道・集中PLG・集中浄化槽◆  
 取引形態/媒介◆引渡/2020年3月下旬予定◆  
 ◆図面と現況が相違する場合は現況優先といたします。

**新築 杉戸町大字本島 広い土地**  
 お支払い例 ※1  
 月々**49,844円**

**住宅購入支援金 50万円対象** 収納も多いです!  
 価格 **1,930万円** (税込)



【1号棟】  
 土地面積/320.47㎡ (96.94坪)  
 建物面積/112.61㎡ (34.06坪)  
 確認番号/第SJK-KX195304640号  
 土地**96坪**  
 建物**34坪**  
 【2号棟】  
 土地面積/339.20㎡ (102.61坪)  
 建物面積/112.62㎡ (34.06坪)  
 確認番号/第SJK-KX195304650号  
 土地**102坪**  
 建物**34坪**

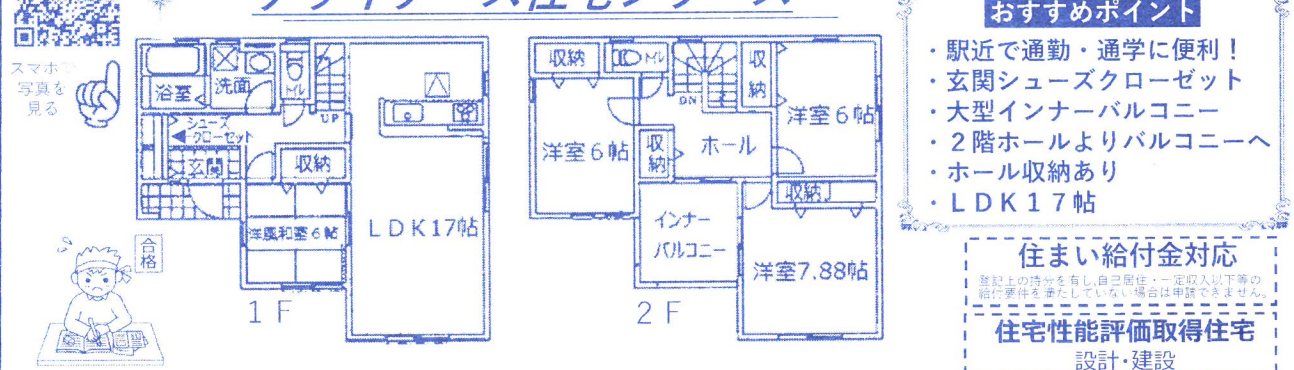
- おすすめポイント**
- ・広いお庭でBBQや家庭菜園を!
  - ・2階の各居室の収納が多い!
  - ・シューズインクローゼットあり!
  - ・キッチン背面吊戸棚あり!
  - ・廊下収納に階段下収納も!
  - ・リビングからも洗面脱衣所へ!
  - ・ウォークインクローゼットあり!

住まい給付金対応  
 フラット35Sタイプ利用可

物件概要◆所在地/北葛飾郡杉戸町大字本島◆  
 交通/東武スカイツリーライン【東武動物公園】駅バス13分「遠野」駅徒歩12分◆  
 権利/所有権◆地目/宅地◆都市計画/市街化調整区域◆用途地域/無指定◆  
 建物構造/木造2階建◆建ぺい率/60%◆  
 容積率/100%◆完成/2019年12月下旬◆  
 引渡/即◆設備/東京電力・公営水道・個別LPG・浄化槽◆  
 取引形態/媒介◆  
 ◆図面と現況が相違する場合は現況優先といたします。

**新築 宮代町川端2丁目 駅徒歩9分「姫宮」駅**  
 お支払い例 ※1  
 月々**49,844円**

**住宅購入支援金 50万円対象** 価格 **1,930万円** (税込)



★デザイナーズ住宅は限定2棟です!  
 駐車スペース2台あり  
 前面道路6mで  
 駐車もしやすい♪  
 【6号棟】  
 土地面積/130.20㎡ (393.39坪)  
 建物面積/111.78㎡ (34.37坪)  
 確認番号/第19UDI1W建03620号  
 ◆セブンイレブン……464m  
 【学区】 百間小学校……1,300m  
 前原中学校……2,200m

- おすすめポイント**
- ・駅近で通勤・通学に便利!
  - ・玄関シューズクローゼット
  - ・大型インナーバルコニー
  - ・2階ホールよりバルコニーへ
  - ・ホール収納あり
  - ・LDK17帖

住まい給付金対応  
 住宅性能評価取得住宅  
 設計・建設

物件概要◆所在地/南埼玉郡宮代町川端2丁目◆  
 交通/①東武スカイツリーライン【姫宮】駅徒歩約9分◆  
 権利/所有権◆地目/宅地◆都市計画/市街化区域◆用途地域/第二種中高層住宅専用地域◆  
 建物構造/木造2階建◆建ぺい率/60%◆  
 容積率/200%◆完成/2019年11月◆  
 引渡/即◆設備/東京電力・公営水道・集中PLG・本下水◆  
 取引形態/媒介◆  
 ◆図面と現況が相違する場合は現況優先といたします。



## 新築 杉戸町下高野

【全2棟】ラスト1棟

住宅購入支援金  
100万円対象  
※詳細はチラシ裏面参照

和戸駅 徒歩  
**18分**

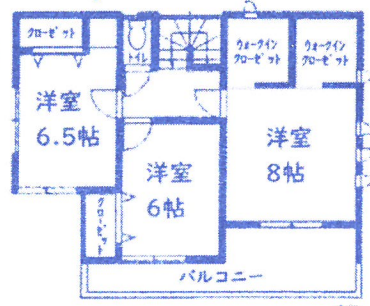
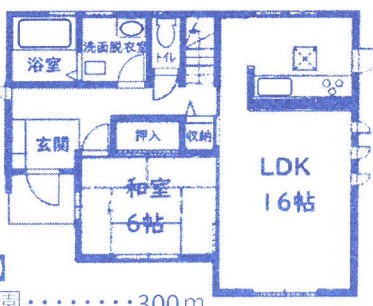
お支払い例 ※1  
月々**59,141円**

価格**2,290万円** (税込)



スマホで  
写真を撮る

角地で陽当り良好



【1号棟】  
土地面積/121.40㎡ (38.72坪)  
建物面積/108.47㎡ (32.81坪)  
確認番号/第19UDI1W建04018号

- 【周辺情報】
- 白百合幼稚園.....300m
  - ファミリーマート.....850m
  - セブンイレブン.....850m
  - セキ薬品.....1,000m
  - マルヤ和戸店.....1,700m

- 【学区】
- 杉戸西小学校.....1,200m
  - 杉戸中学校.....3,000m

前面道路6m公道  
駐車スペース2台

### おすすめポイント

- ・陽当りの良い角地
- ・ウォークインクローゼット2か所
- ・浴室乾燥機付きユニットバス
- ・廊下収納あり
- ・主寝室8帖あり

住宅性能評価取得住宅  
(設計・建設)

住まい給付金対応

※記上の条件を有し、自己居住・一定収入以下等の給付要件を満たしていない場合は申請できません。

フラット35SタイプA利用可

物件概要◆所在地/北葛飾郡杉戸町下高野◆  
交通/東武スカイツリーライン【和戸】駅徒歩約18分・車で5分◆権利/所有権◆地目/宅地◆  
都市計画/市街化区域◆用途地域/第1種住居地域◆建物構造/木造2階建◆建ぺい率/60%◆容積率/200%◆完成/2020年1月◆  
引渡/即◆設備/東電電力・公営水道・集中LPG・本下水◆取引形態/媒介◆図面と現況が相違する場合は現況優先といたします。

## 新築 杉戸町 高野台南2丁目

【全6棟】

杉戸高野台駅徒歩  
**4分**

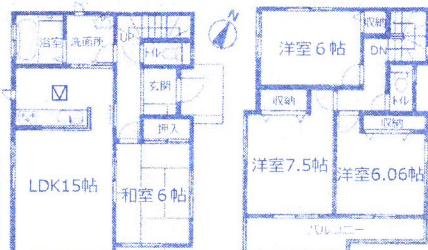
お支払い例 ※1  
月々**69,214円**

価格**2,680万円** (税込)



スマホで  
写真を撮る

住宅購入支援金  
100万円対象  
※詳細はチラシ裏面参照



【F号棟】土地面積/165.07㎡ (49.93坪)  
建物面積/96.87㎡ (29.29坪)  
確認番号/第HPA-19-11953-1号

- 【周辺情報】
- 高野台こどもの家保育園.....230m
  - ファミリーマート.....270m
  - 西幼稚園.....400m
  - ジョイフーズ.....600m
  - 杉戸高野台郵便局.....350m
  - セキ薬品.....500m

- 【学区】杉戸西小学校.....540m  
杉戸中学校.....2700m

### おすすめポイント

- ・広い玄関ホール
- ・全居室収納あり
- ・階段・浴室・トイレに手摺設置

住宅性能評価取得住宅  
(設計・建設) 6項目の最高等級取得

住まい給付金対応

※記上の条件を有し、自己居住・一定収入以下等の給付要件を満たしていない場合は申請できません。

フラット35SタイプA利用可

物件概要◆所在地/北葛飾郡杉戸町杉戸1丁目◆交通/東武スカイツリーライン【東武動物公園】駅徒歩約12分◆権利/所有権◆地目/宅地◆  
都市計画/市街化区域◆用途地域/第1種住居地域◆建物構造/木造2階建◆建ぺい率/60%◆容積率/200%◆完成/2020年2月下旬予定◆引渡/2020年2月下旬予定◆設備/東電電力・公営水道・都市ガス・本下水◆取引形態/媒介◆図面と現況が相違する場合は現況優先といたします。

## 新築 杉戸町杉戸1丁目

【全3棟】

東武動物公園駅徒歩  
**12分**

お支払い例 ※1  
月々**66,631円**

価格**2,580万円** (税込)

住宅購入支援金  
50万円対象  
※詳細はチラシ裏面参照

- 【周辺情報】
- カインズ杉戸店.....490m
  - ベルクス杉戸店.....500m
  - セブンイレブン.....650m
- 【学区】杉戸小学校.....600m  
杉戸中学校.....250m

商業施設・小中学校が  
近隣に充実した環境!

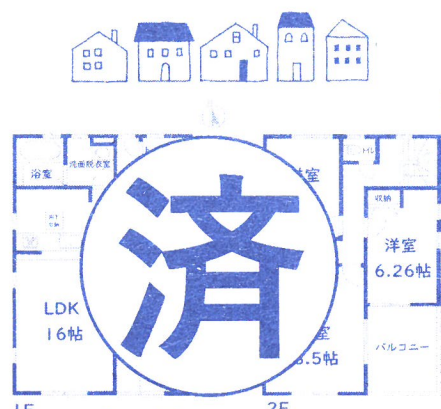
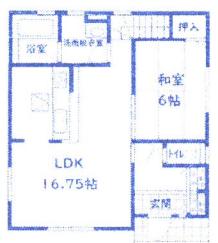
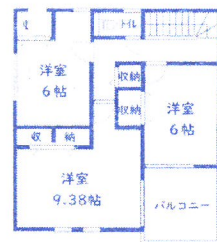
### おすすめポイント

- ・LDKを中心とした動線で、家族の顔が見える間取り
- ・大容量のシューズクローゼット
- ・主寝室9.38帖で広々

住まい給付金対応

※記上の条件を有し、自己居住・一定収入以下等の給付要件を満たしていない場合は申請できません。

フラット35SタイプA利用可



【2号棟】  
土地面積/166.04㎡ (50.23坪)  
建物面積/105.16㎡ (31.86坪)  
確認番号/第19UDI1W建05191号

【3号棟】  
土地面積/173.67㎡ (52.54坪)  
建物面積/105.99㎡ (32.11坪)  
確認番号/第19UDI1W建05192号

物件概要◆所在地/北葛飾郡杉戸町杉戸1丁目◆交通/東武スカイツリーライン【東武動物公園】駅徒歩約12分◆権利/所有権◆地目/宅地◆都市計画/市街化区域◆用途地域/第1種住居地域◆建物構造/木造2階建◆建ぺい率/60%◆容積率/200%◆完成/2020年2月下旬予定◆設備/東電電力・公営水道・都市ガス・本下水◆取引形態/媒介◆図面と現況が相違する場合は現況優先といたします。

## 新築 杉戸町杉戸4丁目

【全2棟】ラスト1棟

東武動物公園駅徒歩  
**11分**

お支払い例 ※1  
月々**66,631円**

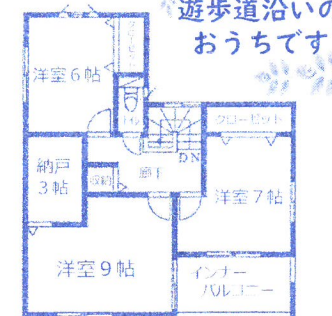
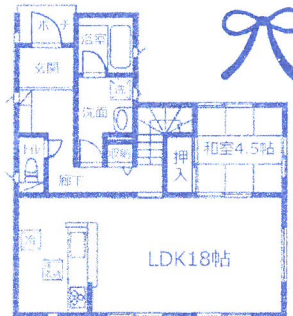
価格**2,580万円** (税込)



スマホで  
写真を撮る

住宅購入支援金  
30万円対象  
※詳細はチラシ裏面参照

緑豊かな  
遊歩道沿いの  
おうちです



- 【周辺情報】
- カインズホーム.....590m
  - ベルクス杉戸店.....760m
  - 杉戸郵便局.....600m
  - 今井病院.....460m
  - コンビニエーヤマザキ.....780m

- 【学区】杉戸小学校.....1200m  
杉戸中学校.....900m

【2号棟】  
土地面積/165.64㎡ (50.11坪)  
建物面積/106.92㎡ (32.40坪)  
確認番号/第19UDI1W建03075号

地震に強い 耐震+制震の家  
**QUIE (クワイエ)**

並列駐車2台

### おすすめポイント

- ・対面キッチンのLDK18帖
- ・浴室乾燥機付きユニットバス
- ・人気のインナーバルコニー
- ・廊下収納4か所あり
- ・洋室8帖あり

住宅性能評価取得住宅  
(設計・建設)

住まい給付金対応

※記上の条件を有し、自己居住・一定収入以下等の給付要件を満たしていない場合は申請できません。

物件概要◆所在地/北葛飾郡杉戸町杉戸4丁目◆交通/東武スカイツリーライン【東武動物公園】駅徒歩約11分◆権利/所有権◆地目/宅地◆  
都市計画/市街化区域◆用途地域/第1種住居地域◆建物構造/木造2階建◆建ぺい率/60%◆容積率/200%◆完成/完成済◆引渡/相談◆設備/東電電力・公営水道・都市ガス・本下水◆取引形態/媒介◆図面と現況が相違する場合は現況優先といたします。

