

令和 新春 キャンペーン

キャンペーン期間中
最大100万円のご契約で
住宅購入支援金をプレゼント

■特典■
期間中に対象物件をご契約されたお客様に、最大100万円の住宅購入支援金をプレゼントします。
住宅購入支援金は対象物件に応じて、100万円、50万円、30万円が設けられています。
当該購入支援金は、売買代金、オプション商品の購入のいずれかに充当する事が出来ます。

■キャンペーン期間■
2020年1月4日(土)～2020年3月10日(火)

←詳細はこちら
または、ファミリーハウジングのホームページをご覧ください。

広告掲載物件以外の対象物件も
ホームページに掲載中です！

新築 杉戸町杉戸1丁目

東武動物公園駅 徒歩 10分

お支払い例 ※1
月々41,296円

住宅購入支援金 50万円対象

バルコニー 2か所

LDK 18.75帖

全室洋室

【学区】
杉戸小学校…1,010m
杉戸中学校…683m

価格 1,599万円(税込)

おすすめポイント
・広いリビング18.75帖
・バルコニー2か所でたくさん干せます☆
・キッチンに収納庫あり！
・リビングに造作カウンターあり！
・ビルトイン駐車場

住まい給付金対応
登記上の持分を有し、自己居住・一定収入以下等の給付要件を満たしていない場合は申請できません。

フラット35 SタイプA利用可

物件概要◆所在地/北葛飾郡杉戸町杉戸1丁目◆交通/東武動物公園駅【東武動物公園】駅徒歩10分◆権利/所有権◆地目/宅地◆都市計画/市街化区域◆用途地域/第1種住居地域◆建物構造/木造3階建◆建ぺい率/60%◆容積率/200%◆完成/2019年10月◆引渡/即◆設備/東京電力・公営水道・個別LPG・本下水◆取引形態/媒介◆図面と現況が相違する場合は現況優先といたします。

新築 杉戸町下高野 土地53坪

～お洒落なデザイナーズシリーズ～

お支払い例 ※1
月々45,970円

住宅購入支援金 50万円対象

お庭あり

人気のパントリーあり

フリースペースは収納や室内干し場にも！

価格 1,780万円(税込)

おすすめポイント
・広い土地53坪
・大型パントリーあり
・2階に廊下に大型収納
・広い洗面脱衣所
・便利な廊下収納
・ウォークインクローゼット
・お車並列駐車2台

住まい給付金対応
登記上の持分を有し、自己居住・一定収入以下等の給付要件を満たしていない場合は申請できません。

フラット35 SタイプA利用可

物件概要◆所在地/北葛飾郡杉戸町大字下高野◆交通/東武動物公園駅【和戸】駅徒歩約17分◆権利/所有権◆地目/宅地◆都市計画/市街化区域◆用途地域/第1種中高層住居専用区域◆建物構造/木造2階建◆建ぺい率/60%◆容積率/150%◆完成/2019年11月◆設備/東京電力・公営水道・集中PLG・本下水◆取引形態/媒介◆引渡/即◆図面と現況が相違する場合は現況優先といたします。

新築 杉戸町大字本島 広い土地

住宅購入支援金 50万円対象

収納も多いです！

価格 1,880万円(税込)より

おすすめポイント
・広いお庭でBBQや家庭菜園を！
・2階の各居室の収納が多い！
・シューズインクローゼットあり！
・キッチン背面吊戸棚あり！
・廊下収納に階段下収納も！
・リビングからも洗面脱衣所へ！
・ウォークインクローゼットあり！

住まい給付金対応
登記上の持分を有し、自己居住・一定収入以下等の給付要件を満たしていない場合は申請できません。

フラット35 SタイプA利用可

物件概要◆所在地/北葛飾郡杉戸町大字本島◆交通/東武動物公園駅【東武動物公園】駅バス13分「遠野」停徒歩12分◆権利/所有権◆地目/宅地◆都市計画/市街化調整区域◆用途地域/無指定◆建物構造/木造2階建カーベストコロル耐火防火サッシ付◆建ぺい率/60%◆容積率/100%◆完成/2019年12月下旬◆引渡/即◆設備/東京電力・公営水道・個別LPG・浄化槽◆取引形態/媒介◆図面と現況が相違する場合は現況優先といたします。

新築 杉戸町清地5丁目

【全4棟のラスト1棟】

スーパー・ドラッグストア
コンビニが近くてうれしい♪

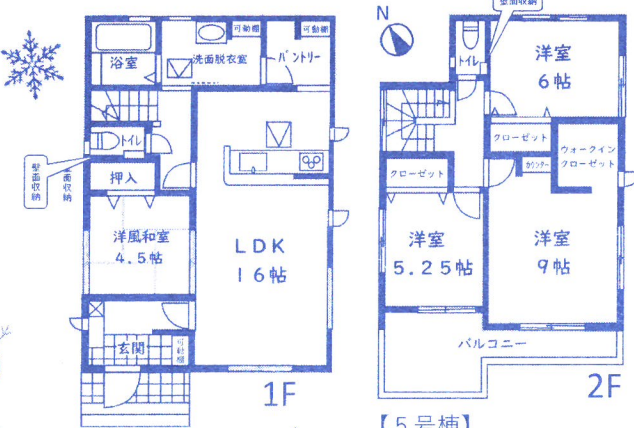
住宅購入支援金
50万円対象

お支払い例 ※1
月々53,718円

価格2,080万円 (税込)



スマホで
写真を見る



【周辺情報】
マルヤ杉戸店・・・100m
セキ薬品・・・200m
セブンイレブン・・・270m
内科・眼科・・・150m

【5号棟】
土地面積/137.59㎡ (約41.6坪)
建物面積/105.57㎡ (約31.9坪)
確認番号/19UDI1W建03176号

【学区】第二小学校・・・1,100m
広島中学校・・・750m

おすすめポイント

- ・2wayで便利な大型パントリー
- ・広い洗面脱衣室
- ・広いバルコニー
- ・ウォークインクローゼット
- ・廊下収納あり
- ・主寝室9帖

住まい給付金対応

登記上の持分を有し、自己居住・一定収入以下等の給付要件を満たしていない場合は申請できません。

フラット35SタイプA利用可

物件概要◆所在地/北葛飾郡杉戸町清地5丁目◆交通/東武スカイツリーライン【東武動物公園】駅徒歩約19分・バス7分バス停【西倉松】徒歩2分◆権利/所有権◆地目/宅地◆都市計画/市街化区域◆用途地域/第2中高層住居専用地域◆建物構造/木造2階建◆建ぺい率/60%◆容積率/200%◆完成/2019年11月◆引渡/即◆設備/東京電力・公営水道・都市ガス・本下水◆取引形態/媒介◆図面と現況が相違する場合は現況優先と致します

新築 杉戸町杉戸1丁目

【全3棟】 駐車スペース2台あり

住宅購入支援金
50万円対象

お支払い例 ※1
月々66,631円

価格2,580万円 (税込)



スマホで
写真を見る



【学区】杉戸小学校・・・600m
杉戸中学校・・・250m

【周辺情報】
カインズ杉戸店・・・490m
ベルクス杉戸店・・・500m
セブンイレブン・・・650m

**商業施設・小中学校が
近隣に充実した環境!**

おすすめポイント

- ・LDKを中心とした動線で、家族の顔が見える間取り
- ・大容量のシューズクローゼット
- ・主寝室9.38帖で広々

住まい給付金対応

登記上の持分を有し、自己居住・一定収入以下等の給付要件を満たしていない場合は申請できません。

フラット35SタイプA利用可

物件概要◆所在地/北葛飾郡杉戸町杉戸1丁目◆交通/東武スカイツリーライン【東武動物公園】駅徒歩約12分◆権利/所有権◆地目/宅地◆都市計画/市街化区域◆用途地域/第1種住居地域◆建物構造/木造2階建◆建ぺい率/60%◆容積率/200%◆完成/2019年12月下旬予定◆引渡/2020年1月下旬予定◆設備/東京電力・公営水道・都市ガス・本下水◆取引形態/媒介◆図面と現況が相違する場合は現況優先といたします。

新築 杉戸町杉戸4丁目

【全2棟】

地震に強い 耐震+制震の家
QUIE (クワイエ)

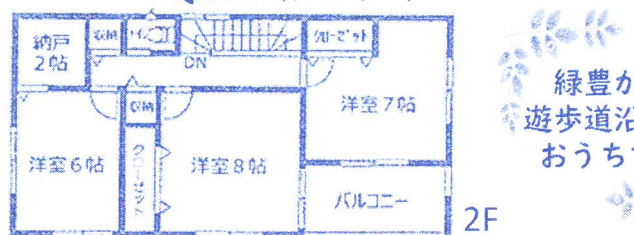
住宅購入支援金
30万円対象

お支払い例 ※1
月々61,466円

価格2,380万円 (税込)



スマホで
写真を見る



【周辺情報】
カインズホーム・・・590m
ベルクス杉戸店・・・760m
杉戸郵便局・・・600m
今井病院・・・460m
コンビニ イーヤマキ・・・780m

【2号棟】
土地面積/165.64㎡ (50.11坪)
建物面積/106.92㎡ (32.40坪)
確認番号/第19UDI1W建03075号

緑豊かな
遊歩道沿いの
おうちです

おすすめポイント

- ・対面キッチンのLDK18帖
- ・浴室乾燥機付きユニットバス
- ・人気のインナーバルコニー
- ・廊下収納4カ所あり
- ・洋室8帖あり

住宅性能評価取得住宅 (設計・建設)

住まい給付金対応

登記上の持分を有し、自己居住・一定収入以下等の給付要件を満たしていない場合は申請できません。

物件概要◆所在地/北葛飾郡杉戸町杉戸4丁目◆交通/東武スカイツリーライン【東武動物公園】駅徒歩約11分◆権利/所有権◆地目/宅地◆都市計画/市街化区域◆用途地域/第1種住居地域◆建物構造/木造2階建◆建ぺい率/60%◆容積率/200%◆現況/完成済◆引渡/相談◆設備/東京電力・公営水道・都市ガス・本下水◆取引形態/媒介◆図面と現況が相違する場合は現況優先といたします。

新築 杉戸町大字杉戸

【全1棟】 駐車スペース2台あり

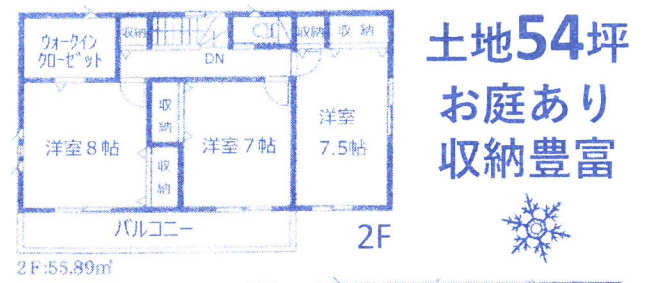
住宅購入支援金
100万円対象

お支払い例 ※1
月々51,135円

価格1,980万円 (税込)



スマホで
写真を見る



【周辺情報】
加スタすぎと図書館・・・500m
雅楽の湯・・・750m
中央幼稚園・・・700m

【学区】杉戸小学校・・・1,400m
杉戸中学校・・・1,400m

土地54坪
お庭あり
収納豊富

おすすめポイント

- ・主寝室に大容量のウォークインクローゼット
- ・主寝室8帖で広々
- ・広い洗面脱衣所
- ・リビングからも洗面所へ
- ・廊下収納3カ所

住まい給付金対応

住宅性能評価取得住宅 (設計・建設)

物件概要◆所在地/北葛飾郡杉戸町大字杉戸◆交通/①東武スカイツリーライン【杉戸高野台】駅徒歩約12分②【東武動物公園】駅徒歩12分③【長八橋】徒歩8分◆権利/所有権◆地目/宅地◆都市計画/市街化調整区域◆用途地域/無指定◆建物構造/木造2階建◆建ぺい率/60%◆容積率/200%◆完成/2019年12月◆引渡/即◆設備/東京電力・公営水道・P.L.ガス・本下水◆取引形態/媒介◆図面と現況が相違する場合は現況優先といたします。

