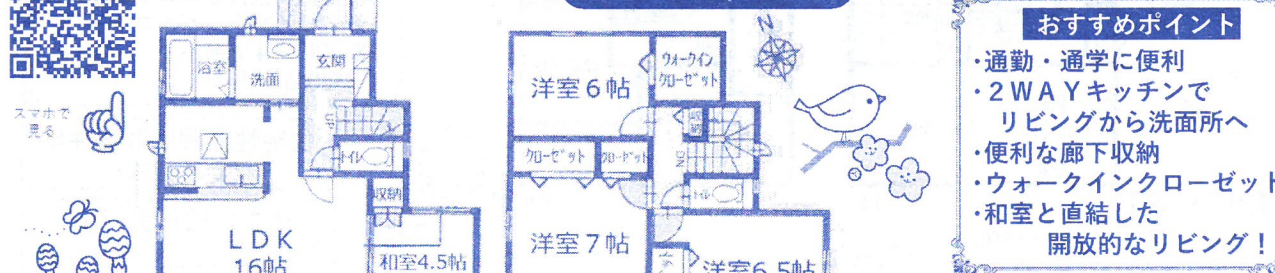


令和 新春キャンペーン ■キャンペーン期間■ 期日迫る!!
 2020年1月4日(土)～2020年3月10日(火)
 最大100万円の住宅購入支援金をプレゼント! 詳細はこちらまたはHPへ

新築 杉戸町下高野 駅徒歩12分「和戸」駅

【全1棟】 **通勤・通学に!** 住宅購入支援金 50万円対象 価格 **1,980** (税込) 万円



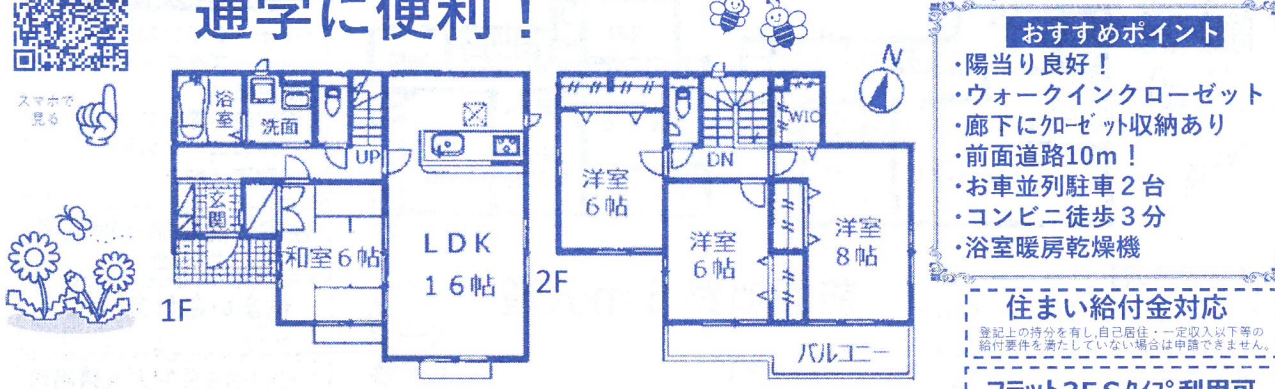
物件概要◆所在地/北葛飾郡杉戸町大字下高野◆交通/東武スカイツリーライン【和戸】駅徒歩約12分◆権利/所有権◆地目/宅地◆都市計画/市街化調整区域◆用途地域/未指定◆建物構造/木造2階建◆建ぺい率/70%◆容積率/200%◆完成/済 2020年3月◆設備/東京電力・公営水道・集中PLG・集中浄化槽◆取引形態/媒介◆引渡/即◆図面と現況が相違する場合は現況優先といたします。

◆2WAYキッチン リビングから洗面所へ行けて便利!
 ◆主寝室クローゼット2か所

【7号棟】
 土地面積/100.01㎡ (30.25坪)
 建物面積/ 97.70㎡ (29.55坪)
 確認番号/第HPA-19-07604-1号
 【学区】西小学校/杉戸中学校

新築 春日部小淵 駅徒歩9分「北春日部」駅

【全7棟】 **通勤 陽当り良好 通学に便利!** 価格 **2,180** (税込) 万円より



物件概要◆所在地/春日部市小淵◆交通/東武スカイツリーライン【北春日部】駅徒歩約9分◆権利/所有権◆地目/畑◆都市計画/市街化区域◆用途地域/準工業地域◆建物構造/木造2階建◆建ぺい率/60%◆容積率/200%◆完成/2019年12月◆設備/東京電力・公営水道・都市ガス・本下水◆取引形態/媒介◆引渡/即◆図面と現況が相違する場合は現況優先といたします。

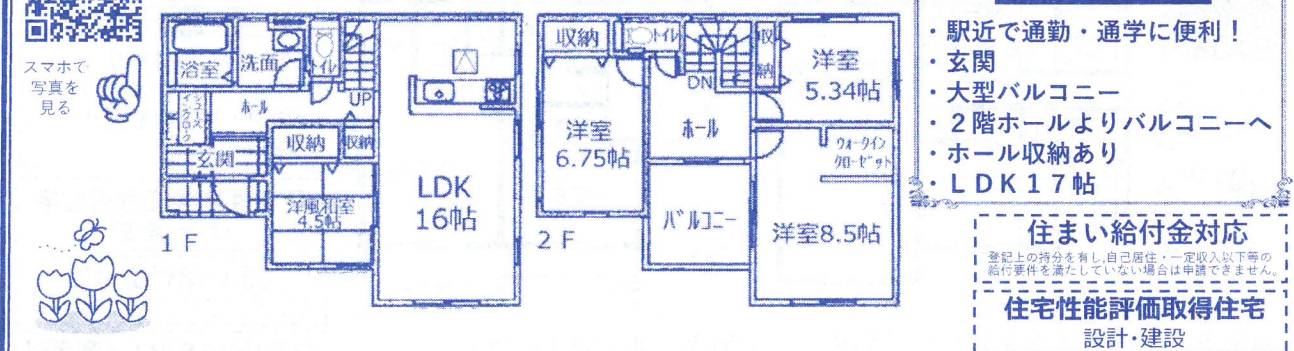
◆陽当り良好!
 ◆ウォークインクローゼット
 ◆廊下にクローゼット収納あり
 ◆前面道路10m!
 ◆お車並列駐車2台
 ◆コンビニ徒歩3分
 ◆浴室暖房乾燥機

【7号棟】
 土地面積/133.07㎡ (40.25坪)
 建物面積/103.91㎡ (31.41坪)
 確認番号/第HPA-19-08311-1号
 【学区】小淵小学校/東中学校

セブンイレブン 徒歩3分
 駐車スペース2台

新築 宮代町川端2丁目 駅徒歩9分「姫宮」駅 住宅購入支援金 50万円対象

【全8棟】 **デザイナーズ住宅シリーズ** 価格 **1,999** (税込) 万円



物件概要◆所在地/南埼玉郡宮代町川端2丁目◆交通/東武スカイツリーライン【姫宮】駅徒歩約9分◆権利/所有権◆地目/宅地◆都市計画/市街化区域◆用途地域/第二種中高層住宅専用地域◆建物構造/木造2階建◆建ぺい率/60%◆容積率/200%◆完成/2019年11月◆引渡/即◆設備/東京電力・公営水道・集中PLG・本下水◆取引形態/媒介◆図面と現況が相違する場合は現況優先といたします。

◆通勤・通学に便利!
 ◆玄関
 ◆大型バルコニー
 ◆2階ホールよりバルコニーへ
 ◆ホール収納あり
 ◆LDK17帖

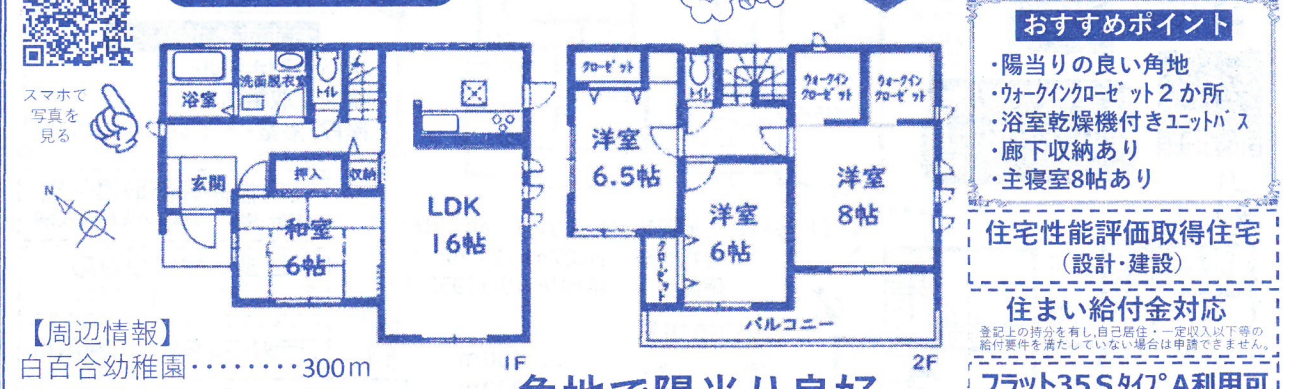
【7号棟】
 土地面積/130.62㎡ (39.51坪)
 建物面積/105.16㎡ (31.86坪)
 確認番号/第19UDI1W建03621号

◆セブンイレブン……464m
 【学区】百間小学校……1,300m
 前原中学校……2,200m

★ラスト1棟★
 駐車スペース2台あり
 前面道路6mで 駐車もしやすい♪

新築 杉戸町下高野 ラスト1棟 和戸駅 徒歩18分

【全2棟】 **住宅購入支援金 100万円対象** 価格 **2,190** (税込) 万円



物件概要◆所在地/北葛飾郡杉戸町下高野◆交通/東武スカイツリーライン【和戸】駅徒歩約18分◆車で5分◆権利/所有権◆地目/畑◆都市計画/市街化区域◆用途地域/第一種住居地域◆建物構造/木造2階建◆建ぺい率/60%◆容積率/200%◆完成/2020年1月◆引渡/即◆設備/東京電力・公営水道・集中LPG・本下水◆取引形態/媒介◆図面と現況が相違する場合は現況優先といたします。

◆陽当りの良い角地
 ◆ウォークインクローゼット2か所
 ◆浴室乾燥機付きユニットバス
 ◆廊下収納あり
 ◆主寝室8帖あり

【1号棟】
 土地面積/121.40㎡ (38.72坪)
 建物面積/108.47㎡ (32.81坪)
 確認番号/第19UDI1W建04018号

【周辺情報】
 白百合幼稚園……300m
 ファミリーマート……850m
 セブンイレブン……850m
 セキ薬品……1,000m
 マルヤ和戸店……1,700m

【学区】
 杉戸西小学校……1,200m
 杉戸中学校……3,000m

角地で陽当り良好
 前面道路6m公道
 駐車スペース2台

新築 杉戸町鷺巣 敷地広々69坪 価格2,190万円 (税込) 全1棟

お支払い例 ※1 月々56,559円

住宅購入支援金 30万円対象 ※詳細はチラシ裏面参照

カースペース 並列駐車2台

東武動物公園駅 徒歩 11分

お支払い例 ※1 月々64,048円

価格2,480万円 (税込) PRICE DOWN

緑豊かな遊歩道沿いのうちです

おすすめポイント

- ・シューズクローゼットあり
- ・ウォークインクローゼット
- ・納戸・廊下収納あり
- ・主寝室9帖!

住宅性能評価取得住宅 (設計・建設)

住まい給付金対応

登記上の持分を有し、自己居住・一定収入以下等の給付要件を満たしていない場合は申請できません。

フラット35SタイプA利用可

物件概要 ◆所在地/北葛飾郡杉戸町鷺巣 ◆交通/東武スカイツリーライン【東武動物公園】駅バス17分【鷺巣】徒歩4分 ◆権利/所有権 ◆地目/山林 ◆都市計画/市街化調整区域 ◆用途地域/無指定 ◆建物構造/木造2階建 ◆建ぺい率/60% ◆容積率/200% ◆完成/2020年4月 ◆引渡/即 ◆設備/東京電力・公営水道・個別LPG・本下水 ◆取引形態/媒介 ◆図面と現況が相違する場合は現況優先といたします。

物件概要 ◆所在地/北葛飾郡杉戸町杉戸4丁目 ◆交通/東武スカイツリーライン【東武動物公園】駅徒歩約11分 ◆権利/所有権 ◆地目/宅地 ◆都市計画/市街化区域 ◆用途地域/第1種住居地域 ◆建物構造/木造2階建 ◆建ぺい率/60% ◆容積率/200% ◆現況/完成済 ◆引渡/相談 ◆設備/東京電力・公営水道・都市ガス・本下水 ◆取引形態/媒介 ◆図面と現況が相違する場合は現況優先といたします。

【周辺情報】 JA埼玉みずほ豊岡支店...550m
リバティホール杉戸...900m
泉保育園...1000m
ファミリーマート...1.6km
セブンイレブン...2.4km
ジョイフーズ...4.3km
屏風スケートボードエリア...1.2km
屏風フットサルパーク...1.7km

土地面積/230.28㎡ (69.65坪)
建物面積/110.12㎡ (33.31坪)
確認番号/第19UDI1W建07283号

【学区】 泉小学校...550m
東中学校...2,400m

物件概要 ◆所在地/北葛飾郡杉戸町杉戸4丁目 ◆交通/東武スカイツリーライン【東武動物公園】駅徒歩約11分 ◆権利/所有権 ◆地目/宅地 ◆都市計画/市街化区域 ◆用途地域/第1種住居地域 ◆建物構造/木造2階建 ◆建ぺい率/60% ◆容積率/200% ◆現況/完成済 ◆引渡/相談 ◆設備/東京電力・公営水道・都市ガス・本下水 ◆取引形態/媒介 ◆図面と現況が相違する場合は現況優先といたします。

新築 杉戸町高野台南2丁目 杉戸高野台駅徒歩4分 価格2,580万円 (税込) 全6棟

お支払い例 ※1 月々66,631円

住宅購入支援金 100万円対象 ※詳細はチラシ裏面参照

カースペース 並列駐車2台

杉戸高野台駅 徒歩 4分

お支払い例 ※1 月々72,055円

価格2,790万円 (税込) PRICE DOWN

おすすめポイント

- ・広い玄関ホール
- ・全居室収納あり
- ・階段・浴室・トイレに手摺設置

住宅性能評価取得住宅 (設計・建設) 6項目の最高等級取得

住まい給付金対応

登記上の持分を有し、自己居住・一定収入以下等の給付要件を満たしていない場合は申請できません。

フラット35SタイプA利用可

物件概要 ◆所在地/北葛飾郡杉戸町高野台南2丁目 ◆交通/東武スカイツリーライン【東武動物公園】駅徒歩約12分 ◆権利/所有権 ◆地目/宅地 ◆都市計画/市街化区域 ◆用途地域/第1種住居地域 ◆建物構造/木造2階建 ◆建ぺい率/60% ◆容積率/200% ◆完成/2020年2月下旬予定 ◆引渡/2020年2月下旬予定 ◆設備/東京電力・公営水道・都市ガス・本下水 ◆取引形態/媒介 ◆図面と現況が相違する場合は現況優先といたします。

物件概要 ◆所在地/北葛飾郡杉戸町高野台西4丁目 ◆交通/東武日光線【杉戸高野台】駅徒歩約13分 ◆権利/所有権 ◆地目/畑 ◆都市計画/市街化区域 ◆用途地域/第1種中高層住居専用地域 ◆建物構造/木造2階建 ◆建ぺい率/50% ◆容積率/100% ◆完成/2019年12月 ◆引渡/即 ◆設備/東京電力・公営水道・都市ガス・本下水 ◆取引形態/媒介 ◆図面と現況が相違する場合は現況優先といたします。

【F号棟】 土地面積/165.07㎡ (49.93坪)
建物面積/96.87㎡ (29.29坪)
確認番号/第HPA-19-11953-1号

【周辺情報】 高野台こどもの家保育園...230m
ファミリーマート...270m
西幼稚園...400m
ジョイフーズ...600m
杉戸高野台郵便局...350m
セキ薬品...500m

【学区】 杉戸西小学校...540m
杉戸中学校...2700m

物件概要 ◆所在地/北葛飾郡杉戸町高野台南2丁目 ◆交通/東武スカイツリーライン【東武動物公園】駅徒歩約12分 ◆権利/所有権 ◆地目/宅地 ◆都市計画/市街化区域 ◆用途地域/第1種住居地域 ◆建物構造/木造2階建 ◆建ぺい率/60% ◆容積率/200% ◆完成/2020年2月下旬予定 ◆引渡/2020年2月下旬予定 ◆設備/東京電力・公営水道・都市ガス・本下水 ◆取引形態/媒介 ◆図面と現況が相違する場合は現況優先といたします。

物件概要 ◆所在地/北葛飾郡杉戸町高野台西4丁目 ◆交通/東武日光線【杉戸高野台】駅徒歩約13分 ◆権利/所有権 ◆地目/畑 ◆都市計画/市街化区域 ◆用途地域/第1種中高層住居専用地域 ◆建物構造/木造2階建 ◆建ぺい率/50% ◆容積率/100% ◆完成/2019年12月 ◆引渡/即 ◆設備/東京電力・公営水道・都市ガス・本下水 ◆取引形態/媒介 ◆図面と現況が相違する場合は現況優先といたします。

新築 杉戸町杉戸4丁目 価格2,480万円 (税込) 全2棟

住宅購入支援金 100万円対象 ※詳細はチラシ裏面参照

カースペース 並列駐車2台

杉戸高野台駅 徒歩 13分

お支払い例 ※1 月々72,055円

価格2,790万円 (税込) PRICE DOWN

おすすめポイント

- ・ウォークインクローゼット
- ・シューズクローゼット
- ・納戸あり
- ・浴室乾燥機付きユニットバス
- ・バルコニー2カ所
- ・主寝室7帖あり

住宅性能評価取得住宅 (設計・建設)

住まい給付金対応

登記上の持分を有し、自己居住・一定収入以下等の給付要件を満たしていない場合は申請できません。

フラット35SタイプA利用可

物件概要 ◆所在地/北葛飾郡杉戸町高野台南2丁目 ◆交通/東武スカイツリーライン【東武動物公園】駅徒歩約12分 ◆権利/所有権 ◆地目/宅地 ◆都市計画/市街化区域 ◆用途地域/第1種住居地域 ◆建物構造/木造2階建 ◆建ぺい率/60% ◆容積率/200% ◆完成/2020年2月下旬予定 ◆引渡/2020年2月下旬予定 ◆設備/東京電力・公営水道・都市ガス・本下水 ◆取引形態/媒介 ◆図面と現況が相違する場合は現況優先といたします。

物件概要 ◆所在地/北葛飾郡杉戸町高野台西4丁目 ◆交通/東武日光線【杉戸高野台】駅徒歩約13分 ◆権利/所有権 ◆地目/畑 ◆都市計画/市街化区域 ◆用途地域/第1種中高層住居専用地域 ◆建物構造/木造2階建 ◆建ぺい率/50% ◆容積率/100% ◆完成/2019年12月 ◆引渡/即 ◆設備/東京電力・公営水道・都市ガス・本下水 ◆取引形態/媒介 ◆図面と現況が相違する場合は現況優先といたします。

【周辺情報】 カインズホーム...590m
ベルクス杉戸店...760m
杉戸郵便局...600m
今井病院...460m
コンビニエリヤマザキ...780m

【学区】 杉戸小学校...1200m
杉戸中学校...900m

物件概要 ◆所在地/北葛飾郡杉戸町高野台南2丁目 ◆交通/東武スカイツリーライン【東武動物公園】駅徒歩約12分 ◆権利/所有権 ◆地目/宅地 ◆都市計画/市街化区域 ◆用途地域/第1種住居地域 ◆建物構造/木造2階建 ◆建ぺい率/60% ◆容積率/200% ◆完成/2020年2月下旬予定 ◆引渡/2020年2月下旬予定 ◆設備/東京電力・公営水道・都市ガス・本下水 ◆取引形態/媒介 ◆図面と現況が相違する場合は現況優先といたします。

物件概要 ◆所在地/北葛飾郡杉戸町高野台西4丁目 ◆交通/東武日光線【杉戸高野台】駅徒歩約13分 ◆権利/所有権 ◆地目/畑 ◆都市計画/市街化区域 ◆用途地域/第1種中高層住居専用地域 ◆建物構造/木造2階建 ◆建ぺい率/50% ◆容積率/100% ◆完成/2019年12月 ◆引渡/即 ◆設備/東京電力・公営水道・都市ガス・本下水 ◆取引形態/媒介 ◆図面と現況が相違する場合は現況優先といたします。

新築 杉戸町高野台西4丁目 杉戸高野台駅徒歩13分 価格2,790万円 (税込) 全2棟

住宅購入支援金 100万円対象 ※詳細はチラシ裏面参照

カースペース 3台

杉戸高野台駅 徒歩 13分

お支払い例 ※1 月々72,055円

価格2,790万円 (税込) PRICE DOWN

おすすめポイント

- ・ウォークインクローゼット
- ・シューズクローゼット
- ・納戸あり
- ・浴室乾燥機付きユニットバス
- ・バルコニー2カ所
- ・主寝室7帖あり

住宅性能評価取得住宅 (設計・建設)

住まい給付金対応

登記上の持分を有し、自己居住・一定収入以下等の給付要件を満たしていない場合は申請できません。

フラット35SタイプA利用可

物件概要 ◆所在地/北葛飾郡杉戸町高野台南2丁目 ◆交通/東武スカイツリーライン【東武動物公園】駅徒歩約12分 ◆権利/所有権 ◆地目/宅地 ◆都市計画/市街化区域 ◆用途地域/第1種住居地域 ◆建物構造/木造2階建 ◆建ぺい率/60% ◆容積率/200% ◆完成/2020年2月下旬予定 ◆引渡/2020年2月下旬予定 ◆設備/東京電力・公営水道・都市ガス・本下水 ◆取引形態/媒介 ◆図面と現況が相違する場合は現況優先といたします。

物件概要 ◆所在地/北葛飾郡杉戸町高野台西4丁目 ◆交通/東武日光線【杉戸高野台】駅徒歩約13分 ◆権利/所有権 ◆地目/畑 ◆都市計画/市街化区域 ◆用途地域/第1種中高層住居専用地域 ◆建物構造/木造2階建 ◆建ぺい率/50% ◆容積率/100% ◆完成/2019年12月 ◆引渡/即 ◆設備/東京電力・公営水道・都市ガス・本下水 ◆取引形態/媒介 ◆図面と現況が相違する場合は現況優先といたします。

【周辺情報】 杉戸町立西幼稚園...650m
井上小児科皮膚科...700m
朝尾整形外科...200m
ジョイフーズ...700m
セキ薬品...950m
杉戸西近隣公園...200m

【学区】 高野台小学校...280m
杉戸中学校...3400m

物件概要 ◆所在地/北葛飾郡杉戸町高野台南2丁目 ◆交通/東武スカイツリーライン【東武動物公園】駅徒歩約12分 ◆権利/所有権 ◆地目/宅地 ◆都市計画/市街化区域 ◆用途地域/第1種住居地域 ◆建物構造/木造2階建 ◆建ぺい率/60% ◆容積率/200% ◆完成/2020年2月下旬予定 ◆引渡/2020年2月下旬予定 ◆設備/東京電力・公営水道・都市ガス・本下水 ◆取引形態/媒介 ◆図面と現況が相違する場合は現況優先といたします。

物件概要 ◆所在地/北葛飾郡杉戸町高野台西4丁目 ◆交通/東武日光線【杉戸高野台】駅徒歩約13分 ◆権利/所有権 ◆地目/畑 ◆都市計画/市街化区域 ◆用途地域/第1種中高層住居専用地域 ◆建物構造/木造2階建 ◆建ぺい率/50% ◆容積率/100% ◆完成/2019年12月 ◆引渡/即 ◆設備/東京電力・公営水道・都市ガス・本下水 ◆取引形態/媒介 ◆図面と現況が相違する場合は現況優先といたします。