

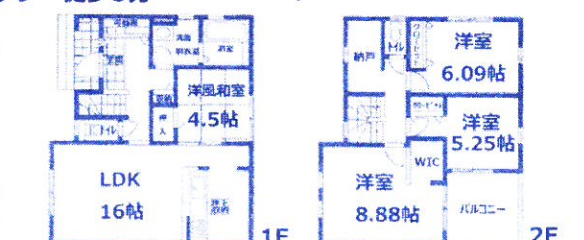
新築 杉戸町堤根 土地91坪 広いお庭 お支払い例 ※1 月々61,466円

【全7棟】建物34坪～30坪
駐車スペース
 3台～4台

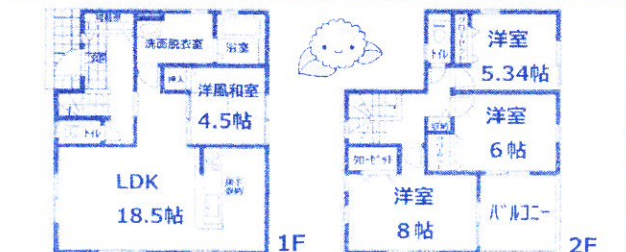
周辺施設
 杉戸ピア……徒歩2分
 幸楽苑……徒歩1分
 広島中学校……徒歩7分
 セブンイレブン……徒歩5分
価格2,380万円より (税込)



シューズクローゼット
 納戸・WIC
 広い洗面所
 【1号棟】
 土地面積/302.12㎡ (91.40坪)
 建物面積/103.50㎡ (31.36坪)
 確認番号/第19UDI1W建09583号



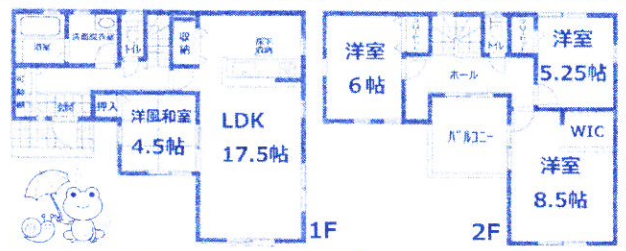
シューズクローゼット
 納戸・WIC
 【2号棟】
 土地面積/302.06㎡ (91.38坪)
 建物面積/101.01㎡ (30.60坪)
 確認番号/第19UDI1W建09584号



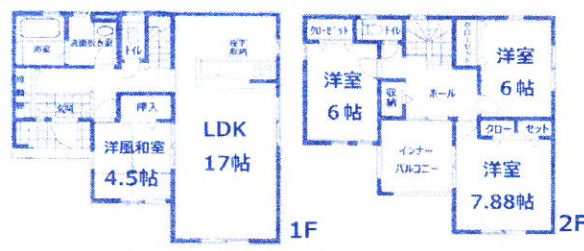
シューズクローゼット
 LDK 18.5帖
 広い洗面所
 【3号棟】
 土地面積/302.38㎡ (91.48坪)
 建物面積/101.84㎡ (30.86坪)
 確認番号/第19UDI1W建09585号



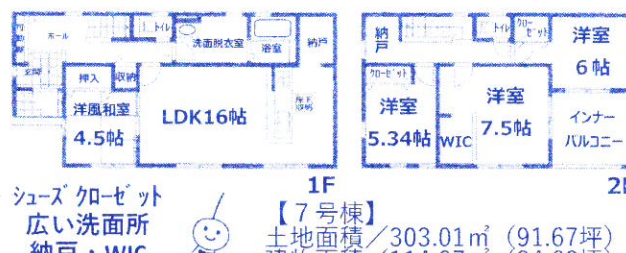
シューズクローゼット
 インナーバルコニー
 WIC
 【4号棟】
 土地面積/303.05㎡ (91.68坪)
 建物面積/110.95㎡ (33.62坪)
 確認番号/第19UDI1W建09586号



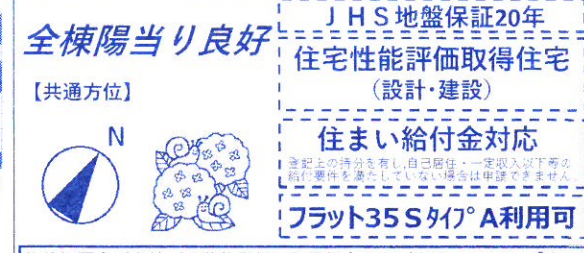
シューズクローゼット
 広い洗面所
 WIC
 【5号棟】
 土地面積/303.00㎡ (91.66坪)
 建物面積/105.16㎡ (31.86坪)
 確認番号/第19UDI1W建09587号



シューズクローゼット
 インナーバルコニー
 2Fホール収納
 【6号棟】
 土地面積/303.02㎡ (91.67坪)
 建物面積/113.44㎡ (34.37坪)
 確認番号/第19UDI1W建09588号



シューズクローゼット
 広い洗面所
 納戸・WIC
 インナーバルコニー
 【7号棟】
 土地面積/303.01㎡ (91.67坪)
 建物面積/114.27㎡ (34.62坪)
 確認番号/第19UDI1W建09589号

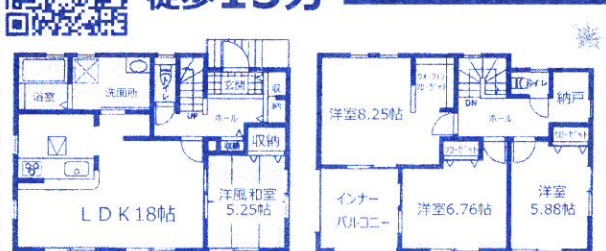


【学区】杉戸第三小学校…約1900m (徒歩24分)
 広島中学校……約550m (徒歩7分)

新型コロナウイルス感染症の収束に向け最前線であたたかう医療従事者の皆様・関係者の皆様に深く感謝申し上げます！

新築 杉戸町清地2丁目

【全1棟】4SLDK 価格**2,990万円** (税込)
 東武動物公園駅 徒歩15分
土地104坪



並列駐車2台
 ■土地面積/345.90㎡ (104.64坪)
 ■建物面積/113.44㎡ (32.40坪)
 ■確認番号第19UDI1W建09066号

【学区】杉戸第二小学校…1400m
 広島中学校……580m

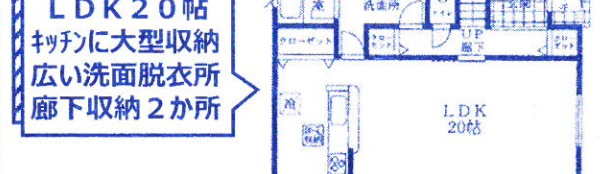
物件概要◆所在地/北葛飾郡杉戸町清地2丁目◆交通/東武動物公園駅
 【東武動物公園】駅徒歩約15分◆権利/所有権◆地目/宅地◆都市計画/市街化区域◆用途地域/第1種住居地域◆建物構造/木造2階建◆建ぺい率/60%◆容積率/200%◆完成予定/2020年7月中旬◆引渡/2020年7月下旬◆設備/東京電力・公営水道・都市ガス・本下水◆取引形態/媒介◆図面と現況が相違する場合は現況優先といたします。

新築 杉戸町杉戸5丁目

【全4棟】ラスト2棟!!
 玄関土間収納



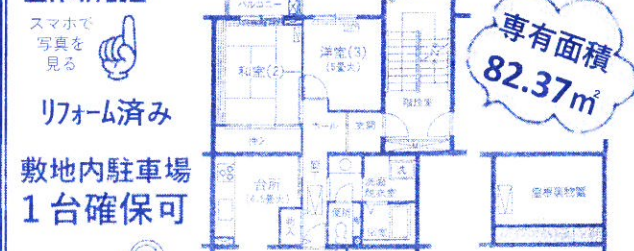
【2号棟】
 土地面積/198.21㎡ (59.96坪)
 建物面積/102.06㎡ (30.92坪)
 確認番号第19UDI1W建07690号



【3号棟】
 土地面積/190.81㎡ (57.72坪)
 建物面積/103.27㎡ (31.29坪)
 確認番号第19UDI1W建07691号

中古マンション 高野台西6丁目

価格**700万円** (税込)
 ベリアス西六番街 東武日光線
 【杉戸高野台駅】徒歩6分
 3LDK+屋根裏収納



専有面積**82.37㎡**
 リフォーム済み
 敷地内駐車場1台確保可

【学区】
 ・高野台小学校 約900m
 ・杉戸中学校 約3.5km

物件概要◆所在地/埼玉県北葛飾郡杉戸町高野台西6-1-15ベリアス西六番街10号棟5階◆交通/東武日光線【杉戸高野台駅】徒歩6分◆構造/鉄筋コンクリート造5階建◆専有面積/82.37㎡◆バルコニー面積/11.23㎡◆土地権利/敷地権(所有権)◆用途地域/第1種中高層◆築年月/平成3年3月◆総戸数/297戸◆施主/旧住都公団◆管理形態/委託管理◆管理会社/日本総合住生活◆管理費月額/6,000円◆積立金月額/7,400円◆駐車場使用料/2,000円◆現況/空家◆引渡し日/即※図面と現況が相違する場合は現況優先といたします。

東武動物公園駅 徒歩13分

お支払い例 ※1 月々**53,718円** (税込)
 価格**2,080万円** より

カインズホーム……400m
 ドラッグストアセキ……700m
 【学区】杉戸小学校…1000m
 杉戸中学校…750m

地震に強い 耐震+制震の家
QUIE(クワイエ)
 住宅性能評価取得住宅 (設計・建設)

住まい給付金対応
 登記上の持ち主を有し、自己居住・一定収入以下等の給付要件を満たしていない場合は申請できません。

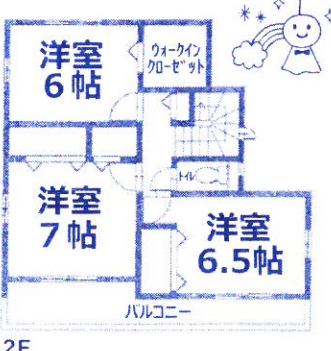
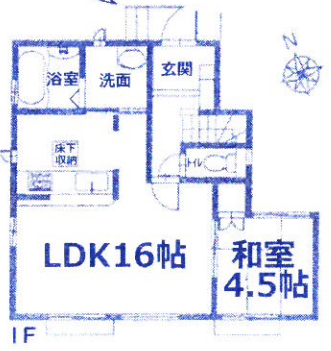
物件概要◆所在地/北葛飾郡杉戸町杉戸5丁目◆交通/東武動物公園駅
 【東武動物公園】駅徒歩約13分◆権利/所有権◆地目/宅地◆都市計画/市街化区域◆用途地域/第1種中高層住居地域◆建物構造/木造2階建◆建ぺい率/60%◆容積率/200%◆完成/2020年4月◆引渡/即◆設備/東京電力パワグリッド・公営水道・個別LPG・本下水◆取引形態/媒介◆図面と現況が相違する場合は現況優先といたします。

新築 杉戸町下高野

【全1棟】南側ワイドバルコニー



スマホで
写真を見る



駅徒歩12分
通勤便利!

お支払い例 ※1
月々38,222円

価格1,480万円 (税込)

おすすめポイント
・LDK 16帖
・主寝室 7帖
・南側ワイドバルコニー
・ウォークインクローゼット

住宅性能評価取得住宅
(設計・建設)

住まい給付金対応

フラット35 Sタイプ A利用可

物件概要◆所在地/北葛飾郡杉戸町下高野◆交通/東武スカイツリーライン【和戸】徒歩12分◆権利/所有権◆地目/宅地◆都市計画/市街化調整区域◆用途地域/無指定◆建物構造/木造2階建◆建ぺい率/60%◆容積率/200%◆現況/完成済◆引渡/即◆設備/東京電力・公営水道・集中LPG・集中浄化槽◆取引形態/媒介◆図面と現況が相違する場合は現況優先といたします。

【周辺情報】
セブンイレブン宮代須賀店...約600m
ファミリーマート...約900m
マルヤ和戸店...約1.2km
セキ薬品...約2.0km
クスリのアオキ...約2.1km
宮代和戸郵便局...約1.4km
東埼玉総合病院...約2.8km

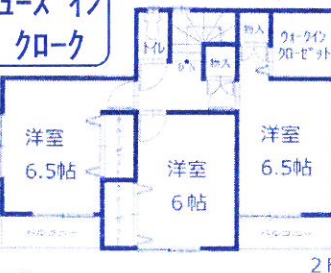
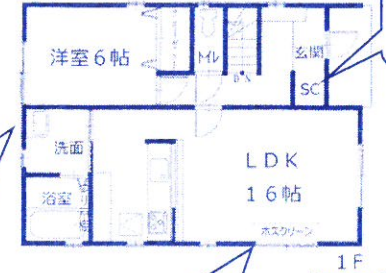
【学区】
西小学校...徒歩23分(約1.8km)
杉戸中学校...徒歩30分(約2.4km)

新築 杉戸町大字杉戸

【全2棟】土地109坪 広いお庭



スマホで
写真を見る



東武動物公園駅
徒歩17分

お支払い例 ※1
月々67,664円

価格2,620万円 (税込)

全室洋室

食器洗い乾燥機あり
キッチン吊戸棚あり
ホスクリーン設置済み
浴室暖房乾燥機付き
24時間換気システム
収納豊富・廊下・SC・WC

炊事・洗濯が楽に！
2WAYキッチンで
洗面所へ行ける！

ホスクリーン設置済み
部屋干し出来ます！

【周辺情報】
みちのこ保育園...100m
セブンイレブン...450m
スーパーカスミ...790m
ウエルシア...730m
杉戸郵便局...950m
雅楽の湯...950m
カインズホーム...1000m
カルスタ杉戸(図書館)...1400m
東埼玉総合病院...2,600m

■土地面積/362.87㎡ (109.76)
■建物面積/101.85㎡ (30.80坪)
■確認番号第19UD11S建00654号

【学区】
杉戸小学校...250m
杉戸中学校...730m

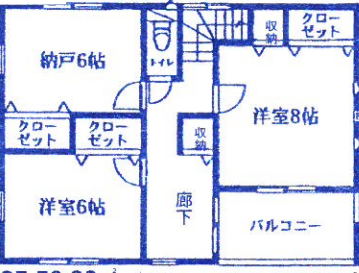
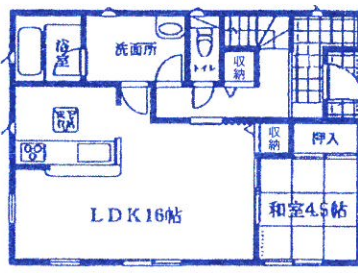
物件概要◆所在地/北葛飾郡杉戸町大字杉戸◆交通/東武スカイツリーライン【東武動物公園】駅徒歩約17分◆権利/所有権◆地目/宅地◆都市計画/市街化調整区域◆建物構造/木造2階建◆建ぺい率/60%◆容積率/200%◆完成/2020年2月◆引渡/即◆設備/東京電力・公営水道・個別PLG・浄化槽◆取引形態/媒介◆図面と現況が相違する場合は現況優先といたします。

新築 杉戸町杉戸2丁目

【全6棟】廊下収納・リビング収納



スマホで
写真を見る



東武動物公園駅
徒歩10分

お支払い例 ※1
月々61,466円

価格2,380万円 (税込)

おすすめポイント
・LDK 16帖
・収納豊富・広い洗面所
・主寝室 8帖
・2F廊下広々！ランドリースペースにも最適です！

住まい給付金対応

フラット35 S利用可

物件概要◆所在地/北葛飾郡杉戸町杉戸2丁目◆交通/東武スカイツリーライン【東武動物公園】駅徒歩約10分◆権利/所有権◆地目/宅地◆都市計画/市街化区域◆用途地域/第1種住居地域◆建物構造/木造2階建◆建ぺい率/60%◆容積率/200%◆完成/2020年2月下旬予定◆引渡/2020年7月下旬予定◆設備/東京電力・公営水道・個別プロパンガス・本下水◆取引形態/媒介◆図面と現況が相違する場合は現況優先と致します

【周辺情報】
ベルクス杉戸店...160m
ファミリーマート...500m
サイゼリヤ...350m
杉戸郵便局...500m

【4号棟】土地面積/153.71㎡ (46.5坪)
建物面積/105.30㎡ (31.9坪)
確認番号/第19UD11W建09243号

商業施設・小中学校が
近隣に充実した環境!

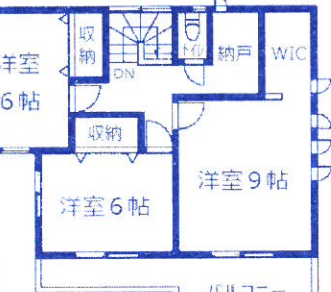
急な雨でも安心のインナーバルコニー

新築 杉戸町鷺巣

【全1棟】駐車スペース5台可



スマホで
写真を見る



敷地広々69坪

お支払い例 ※1
月々51,394円

価格1,990万円 (税込)

おすすめポイント
・シューズクローゼットあり
・ウォークインクローゼット
・納戸・廊下収納あり
・主寝室 9帖!

住宅性能評価取得住宅
(設計・建設)

住まい給付金対応

フラット35 Sタイプ A利用可

【周辺情報】
JA埼玉みずほ豊岡支店...550m
リパティホール杉戸...900m
泉保育園...1000m
ファミリーマート...1.6km
セブンイレブン...2.4km
ジョイフーズ...4.3km
屏風スケートボードエリア...1.2km
屏風フットサルパーク...1.7km

土地面積/230.28㎡ (69.65坪)
建物面積/110.12㎡ (33.31坪)
確認番号/第19UD11W建07283号

【学区】
泉小学校...550m
東中学校...2,400m

物件概要◆所在地/北葛飾郡杉戸町鷺巣◆交通/東武スカイツリーライン【東武動物公園】駅バス17分【鷺巣】徒歩4分◆権利/所有権◆地目/山林◆都市計画/市街化調整区域◆用途地域/無指定◆建物構造/木造2階建◆建ぺい率/60%◆容積率/200%◆現況/完成済◆引渡/即◆設備/東京電力・公営水道・個別LPG・本下水◆取引形態/媒介◆図面と現況が相違する場合は現況優先といたします

新型コロナウイルスの一日も早い収束と、皆様のご健康を心からお祈りします。引き続き予防を続けていきましょう!

