

新築 杉戸町堤根 全棟土地91坪以上
 [全7棟] 全棟陽当り良好 建物34坪~30坪
 駐車スペース3台~4台 価格2,380万円より(税込)
 QRコードからスマホで物件の詳細がご覧になれます

お支払い例 ※1 月々61,466円

【1号棟】
 土地面積/302.12㎡ (91.40坪)
 建物面積/103.50㎡ (31.36坪)
 確認番号/第19UDI1W建09583号

【2号棟】
 土地面積/302.06㎡ (91.38坪)
 建物面積/101.01㎡ (30.60坪)
 確認番号/第19UDI1W建09584号

納戸・WIC 広いお庭

【3号棟】
 土地面積/302.38㎡ (91.48坪)
 建物面積/101.84㎡ (30.86坪)
 確認番号/第19UDI1W建09585号

【4号棟】
 土地面積/303.05㎡ (91.68坪)
 建物面積/110.95㎡ (33.62坪)
 確認番号/第19UDI1W建09586号

角地 インナーバルコニー WIC

【5号棟】
 土地面積/303.00㎡ (91.66坪)
 建物面積/105.16㎡ (31.86坪)
 確認番号/第19UDI1W建09587号

【6号棟】
 土地面積/303.02㎡ (91.67坪)
 建物面積/113.44㎡ (34.37坪)
 確認番号/第19UDI1W建09588号

熱中症対策

【7号棟】
 土地面積/303.01㎡ (91.67坪)
 建物面積/114.27㎡ (34.62坪)
 確認番号/第19UDI1W建09589号

【学区】 杉戸第三小学校...約1900m (徒歩24分)
 広島中学校...約550m (徒歩7分)

周辺施設
 杉戸ピア...徒歩2分
 幸楽苑...徒歩1分
 広島中学校...徒歩7分
 セブンイレブン...徒歩5分

JHS地盤保証20年
 住宅性能評価取得住宅 (設計・建設)
 住まい給付金対応
 フラット35SタイプA利用可

【共通方位】

物件概要◆所在地/北葛飾郡杉戸町堤根◆交通/東武動物公園駅 徒歩7分◆権利/所有権◆地目/宅地◆都市計画/市街化調整区域◆用途地域/無指定◆建物構造/木造2階建◆建ぺい率/60%◆容積率/200%◆完成/引渡/2020年8月下旬◆設備/東京電力・公営水道・個別LPG・浄化槽◆取引形態/媒介◆図面と現況が相違する場合は現況優先と致します。

お盆休みも営業中。電話事前予約でご見学の方にクオカード3000円券プレゼント。
 新型コロナウイルス対策の為に社員はマスクでご対応中。アルコール消毒をご用意しております。

新築 杉戸町倉松
 [全1棟] 価格2,490万円 (税込)
 東武動物公園駅 徒歩8分
 バス便【第二小学校】停 徒歩3分
 土地53坪

収納スペースがいっぱい シューズインクローゼット 廊下収納・納戸 ウォークインクローゼット
 陽当り良好

【教育機関】
 杉戸幼稚園・保育園...500m 徒歩7分
 第二小学校...850m 徒歩11分
 広島中学校...650m 徒歩9分

【近隣施設】
 セブンイレブン...600m 徒歩8分
 スーパージョイフーズ...800m 徒歩10分

急な雨でも安心な インナーバルコニー

土地面積/176.53㎡ (53.40坪)
 建物面積/113.44㎡ (34.31坪)
 確認番号/第20UDI1W建00373号

物件概要◆所在地/北葛飾郡杉戸町倉松◆交通/東武動物公園駅 徒歩8分◆バス便【第二小学校】停 徒歩3分◆権利/所有権◆地目/畑◆都市計画/市街化調整区域◆用途地域/無指定◆建物構造/木造2階建◆建ぺい率/60%◆容積率/200%◆完成/2020年9月下旬予定◆設備/東京電力・公営水道・個別LPG・浄化槽◆取引形態/媒介◆図面と現況が相違する場合は現況優先と致します。

新築 杉戸町倉松三丁目
 [全2棟] 価格2,690万円より(税込)
 東武動物公園駅 徒歩18分
 バスの場合乗車4分 [西倉松]停徒歩1分
 土地75坪

ひろ〜いパントリーと可動棚
 後から仕切れる洋室10帖
 洗面所収納
 シューズインクローゼット

【学区】
 第二小学校...1,300m 徒歩17分
 広島中学校...940m 徒歩12分

【2号棟】
 土地面積/249.00㎡ (75.33坪)
 建物面積/110.55㎡ (33.44坪)
 確認番号/第SJK-KX205300790号

物件概要◆所在地/北葛飾郡杉戸町倉松三丁目◆交通/東武動物公園駅 徒歩18分◆バス便【西倉松】停徒歩1分◆権利/所有権◆地目/宅地◆都市計画/市街化調整区域◆用途地域/第1種住居地域◆建物構造/木造2階建◆建ぺい率/60%◆容積率/200%◆完成/2020年9月中旬予定◆設備/東京電力・公営水道・個別LPG・浄化槽◆取引形態/媒介◆図面と現況が相違する場合は現況優先と致します。

新築 杉戸町高野台西4丁目

杉戸高野台駅 徒歩13分

お支払い例 ※1
月々56,559円

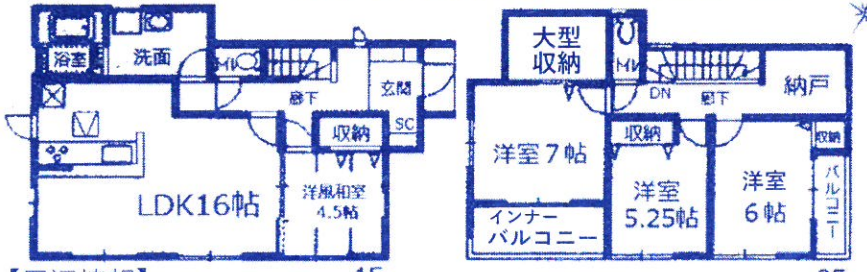
【全2棟】

大型収納+多目的納戸
シューズインクローク+インナーバルコニー



スマホで
写真を
見る

アンティークなウッド調のフローリングに
ブラックの窓枠がカッコイイ!!



- 【周辺情報】
- 杉戸西近隣公園.....200m
 - 杉戸高野台小学校.....280m
 - 杉戸町立西幼稚園.....650m
 - ジョイフーズ.....700m
 - ドラッグストア.....950m
 - ファミリーマート.....1400m

【1号棟】土地面積/166.04㎡ (50.22坪)
建物面積/105.99㎡ (32.06坪)
確認番号/第19UDI1W建04793号

駐車スペース2~3台
人気のインナーバルコニー♪

- おすすめポイント
- 多目的な納戸
 - 主寝室に大型収納
 - インナーバルコニー
 - シューズインクローク
 - 広い洗面脱衣所

住まい給付金対応
登記上の持分を有し自己居住・一定収入以下等の給付要件を満たしていない場合は申請できません。

フラット35S利用可

物件概要◆所在地/北葛飾郡杉戸町高野台西4丁目◆交通/東武日光線【杉戸高野台】駅徒歩約13分◆権利/所有権◆地目/畑◆都市計画/市街化区域◆用途地域/第一種中高層住居専用地域◆建物構造/木造2階建◆建ぺい率/50%◆容積率/100%◆完成/令和元年2年1月◆引渡/即◆設備/東京電力・公営水道・都市ガス・本下水◆取引形態/媒介◆図面と現況が相違する場合は現況優先と致します

新築 杉戸町杉戸清地6丁目

【全1棟】

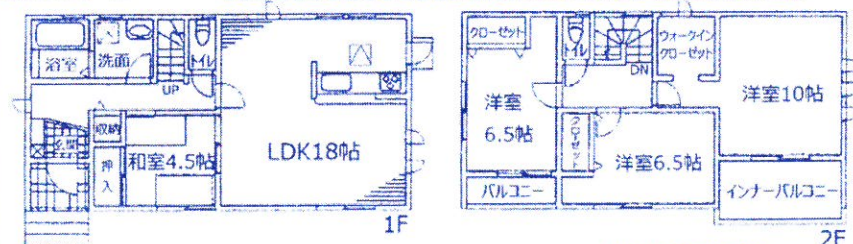
南道路で全居室陽当り良好

お支払い例 ※1
月々64,048円



スマホで
写真を
見る

LDK18帖 並列駐車2台
主寝室10帖+ウォークインクローゼット



- 【周辺情報】
- ジョイフーズ.....350m
 - セブンイレブン.....350m
 - 清地郵便局.....450m
 - セキ薬品.....500m
 - 広島中学校.....610m
 - 杉戸第二小学校.....1050m

土地面積/152.34㎡ (46.08坪)
建物面積/114.26㎡ (34.62坪)
確認番号/第19UDI1W建08949号

角地で駐車もしやすい♪
~閑静な住宅街~

- おすすめポイント
- 角地にて陽当り良好
 - LDK18帖
 - ウォークインクローゼット
 - インナーバルコニー2か所
 - 主寝室10帖

住まい給付金対応
登記上の持分を有し自己居住・一定収入以下等の給付要件を満たしていない場合は申請できません。

フラット35S利用可

物件概要◆所在地/北葛飾郡杉戸町清地6丁目◆交通/東武スカイツリーライン【東武動物公園】駅バス5分「倉松」徒歩3分◆権利/所有権◆地目/宅地◆都市計画/市街化区域◆用途地域/第一種中高層住居専用地域◆建物構造/木造2階建◆建ぺい率/70%◆容積率/200%◆完成/令和2年7月◆引渡/即◆設備/東京電力・公営水道・都市ガス・本下水◆取引形態/媒介◆図面と現況が相違する場合は現況優先と致します。

新築 杉戸町杉戸2丁目

東武動物公園駅 徒歩10分

お支払い例 ※1
月々64,048円

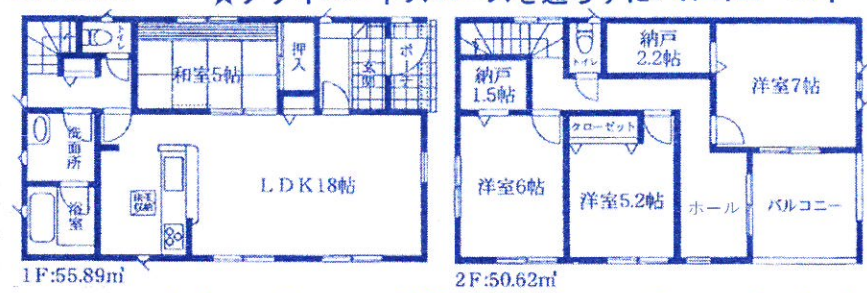
【全6棟】

商業施設などラスト1棟



スマホで
写真を
見る

近隣に充実した環境!!
LDK18帖 納戸2か所



- 【周辺情報】
- ベルクス杉戸店.....160m
 - サイゼリヤ.....350m
 - ファミリーマート.....500m
 - 杉戸郵便局.....500m
 - 杉戸中学校.....750m
 - 杉戸小学校.....800m

【1号棟】土地面積/162.25㎡ (49.08坪)
建物面積/106.51㎡ (32.27坪)
確認番号/第19UDI1W建09240号

駐車スペース並列2台
大型インナーバルコニー♪

- おすすめポイント
- LDK18帖
 - インナーバルコニー
 - 納戸2か所
 - リビングと廊下に収納あり
 - 広い多目的ホール

住まい給付金対応
登記上の持分を有し自己居住・一定収入以下等の給付要件を満たしていない場合は申請できません。

フラット35S利用可
ご利用には別途申請事務手数料がかかります。

物件概要◆所在地/北葛飾郡杉戸町杉戸2丁目◆交通/東武スカイツリーライン【東武動物公園】駅徒歩約10分◆権利/所有権◆地目/宅地◆都市計画/市街化区域◆用途地域/第一種住居地域◆建物構造/木造2階建◆建ぺい率/60%◆容積率/200%◆完成/2020年6月◆引渡/即◆設備/東京電力・公営水道・個別プロパンガス・本下水◆取引形態/媒介◆図面と現況が相違する場合は現況優先と致します。

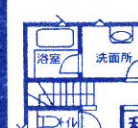
新築 杉戸町杉戸4丁目

東武動物公園駅 徒歩7分

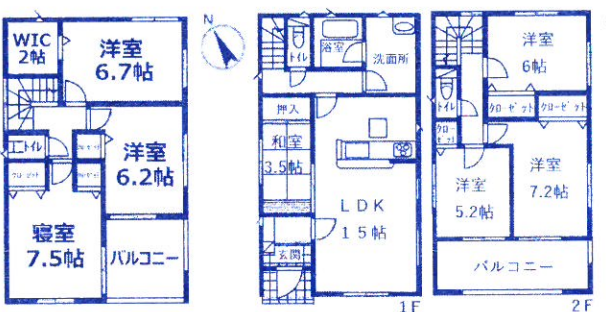
お支払い例 ※1
月々66,631円

【全3棟】

駅近! 通勤・通学に便利!



スマホで
写真を
見る



- 【3号棟】
土地面積/169.44㎡ (51.26坪)
建物面積/96.39㎡ (29.20坪)
確認番号/第20UDI1W建01248号
- 【2号棟】
土地面積/160.54㎡ (48.56坪)
建物面積/90.72㎡ (27.49坪)
確認番号/第19UDI1W建01247号
- 大型インナーバルコニー♪
- 駐車スペース
ゆとりの並列2台
- 【1号棟】は
こちらより→

- 清地郵便局.....600m
- セキ薬品.....650m
- デイリーヤマザキ.....650m
- ベルクス.....700m
- 杉戸中学校.....750m
- 杉戸小学校.....850m

- おすすめポイント
- 駅が近くて通勤・通学に便利!
 - ゆとりのある駐車場が魅力!
 - 大型のインナーバルコニー
 - 陽当り良好
 - 前面道路8m公道

住まい給付金対応
登記上の持分を有し自己居住・一定収入以下等の給付要件を満たしていない場合は申請できません。

フラット35S利用可
ご利用には別途申請事務手数料がかかります。

物件概要◆所在地/北葛飾郡杉戸町杉戸4丁目◆交通/東武スカイツリーライン【東武動物公園】駅徒歩7分◆権利/所有権◆地目/宅地◆都市計画/市街化区域◆用途地域/第一種住居地域◆建物構造/木造2階建◆建ぺい率/60%◆容積率/200%◆完成/令和2年8月◆引渡/令和2年8月下旬予定◆設備/東京電力・公営水道・都市ガス・本下水◆取引形態/媒介◆図面と現況が相違する場合は現況優先と致します。

お盆休みも営業中。電話事前予約でご見学の方にはクオカード3000円券プレゼント♪
新型コロナウイルス対策の為に社員はマスクでご対応中。アルコール消毒ご用意しております。



※1 月々の支払いについて...金融機関/埼玉りそな銀行(借入審査有) 返済期間/35年 借入金額/物件価格と同額 変動金利0.47%にて算出