

## 新築 杉戸町下高野 並列駐車2台

【全1棟】 スマホで写真を見る

お支払い例 ※1  
月々64,048円

全面道路6mで駐車しやすい！ 価格 **2,480** (税込) 万円

**完成済** **お庭あり**

おすすめポイント  
・ファミリー玄関タイプ  
・ウォークインクローゼットあり  
・共有バルコニー  
・広いホールは部屋干しにも

住宅性能評価取得住宅 (設計・建設)

フラット35SタイプA利用可  
金利Aプラン (当初10年間金利優遇)

物件概要◆所在地/北葛飾郡杉戸町下高野◆交通/東武スカイツリーライン「和戸」駅徒歩15分/東武日光線「杉戸高野台」駅徒歩24分◆権利/所有権◆地目/宅地◆都市計画/市街化区域◆用途地域/第1種中高層住居専用地域◆建物構造/木造2階建◆建ぺい率/60%◆容積率/200%◆完成/R3年10月◆引渡/即設備/東京電力・公営水道・集中LPG・本下水◆取引形態/媒介◆図面と現況が相違する場合は現況優先と致します。

土地面積/170.74㎡ (51.65坪)  
建物面積/105.16㎡ (31.86坪)  
確認番号/第21UDI1W建02432号

コンビニ 徒歩4分

## 新築 杉戸町杉戸5丁目 陽当り良好!

【全3棟】 スマホで写真を見る

お支払い例 ※1  
月々64,048円

駐車並列2台 インナーバルコニー! 価格 **2,480** (税込) 万円

**完成済**

おすすめポイント  
・陽当り良好  
・大型インナーバルコニー  
・宅配BOXあり  
・広い洗面脱衣所

住宅性能評価取得住宅 (設計・建設)

フラット35SタイプA利用可  
金利Aプラン (当初10年間金利優遇)

物件概要◆所在地/北葛飾郡杉戸町杉戸5丁目◆交通/東武スカイツリーライン【東武動物公園】駅徒歩約17分◆権利/所有権◆地目/宅地◆都市計画/市街化区域◆用途地域/第1種中高層住居地域◆建物構造/木造2階建◆建ぺい率/60%◆容積率/200%◆完成/2021年8月◆引渡/即設備/東京電力・公営水道・プロパンガス・本下水◆取引形態/媒介◆図面と現況が相違する場合は現況優先と致します。

土地面積/170.05㎡ (51.44坪)  
建物面積/95.58㎡ (28.96坪)  
確認番号/第21UD1W建01138号

★大型インナーバルコニー! 急な雨や強すぎる日差しにも!

★在宅ワークにも使える和室4帖・キッズスペース

★広い洗面所で収納を設置することも!

ラスト1棟

## 新築 杉戸町内田4丁目 陽当り良好

【全1棟】 スマホで写真を見る

お支払い例 ※1  
月々69,704円

幼稚園や小・中学校が近い子育てエリア! 価格 **2,699** (税込) 万円

**完成済**

おすすめポイント  
・廊下よりバルコニーへ  
・広い洗面所  
・駐車並列2台  
・大容量シューズBOX

住宅性能評価取得住宅 (設計・建設)

フラット35SタイプA利用可  
金利Aプラン (当初10年間金利優遇)

物件概要◆所在地/北葛飾郡杉戸町内田4丁目◆交通/東武スカイツリーライン「東武動物公園」駅徒歩12分「東武観光前」徒歩8分/車で5分◆権利/所有権◆地目/宅地◆都市計画/市街化区域◆用途地域/第2種中高層住居地域◆建物構造/木造2階建◆建ぺい率/60%◆容積率/200%◆完成/引渡/R3年12月予定◆設備/東京電力・公営水道・集中LPG・本下水◆取引形態/媒介◆図面と現況が相違する場合は現況優先と致します。

土地面積/132.35㎡ (40.04坪)  
建物面積/105.16㎡ (31.86坪)  
確認番号/第21UDI1W建03787号

広い洗面脱衣所収納を設置しても

トップライトあり

ホールより出入り可能で共有して使えます! プライバシーにも!

大容量のシューズクローゼット

シャッター2箇所あり

【周辺情報】  
・中央幼稚園.....約300m(約4分)  
・雅楽の湯.....約350m(約5分)  
・カインズホーム.....約400m(約5分)  
・セブンイレブン.....約500m(約7分)  
・杉戸中学校.....約500m(約7分)  
・杉戸小学校.....約650m(約9分)  
・ベルクス/ダイソー/パシオス約1.1km(車約4分)

## 新築 杉戸町杉戸『角地』前面道路6m

【全1棟】 スマホで写真を見る

お支払い例 ※1  
月々67,922円

人気のインナーバルコニー 価格 **2,630** (税込) 万円

**完成済**

おすすめポイント  
・角地でお庭あり  
・陽当り良好  
・駐車並列2台  
・インナーバルコニー

住宅性能評価取得住宅 (設計・建設)

フラット35SタイプA利用可  
金利Aプラン (当初10年間金利優遇)

物件概要◆所在地/北葛飾郡杉戸町杉戸5丁目◆交通/東武スカイツリーライン【東武動物公園】駅徒歩5分「長八橋」徒歩2分/車で7分◆権利/所有権◆地目/宅地◆都市計画/市街化区域◆用途地域/無指定◆建物構造/木造2階建◆建ぺい率/70%◆容積率/200%◆完成/R3年11月◆引渡/即設備/東京電力・公営水道・個別LPG・本下水◆取引形態/媒介◆図面と現況が相違する場合は現況優先と致します。

土地面積/186.66㎡ (56.47坪)  
建物面積/95.57㎡ (28.96坪)  
確認番号/第HPA-21-09293-1号

在宅ワークやキッズスペースにも!

人気のインナーバルコニー

広いお庭

インナーバルコニーで急な雨や強すぎる日差しにも!

【周辺情報】  
・中央幼稚園.....約700m(約9分)  
・みちのこ保育園.....約750m(約10分)  
・セブンイレブン.....約950m(約12分)  
・杉戸中学校.....約950m(約12分)  
・杉戸小学校.....約950m(約12分)  
・カミフード スクエア.....約1.6km(車約4分)

**新築** 杉戸町杉戸4丁目 陽当り良好!  
全棟インナーバルコニーあり

お支払い例 ※1  
月々66,631円

価格2,580万円(税込)

**おすすめポイント**

- ・駅徒歩10分で便利!
- ・インナーバルコニー
- ・陽当り良好
- ・LDK16帖帖で広々♪

住宅性能評価取得住宅  
(設計・建設)

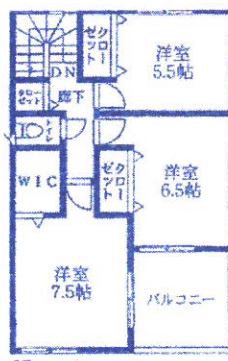
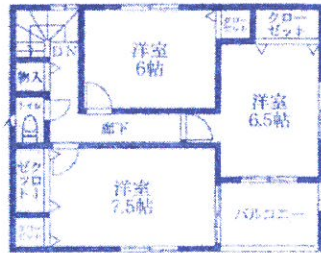
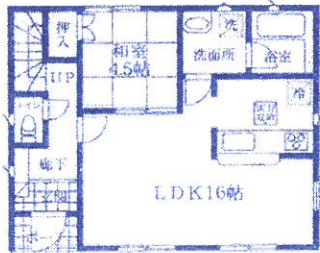
フラット35SタイプA利用可

金利Aプラン(当初10年間金利優遇)

物件概要◆所在地/北葛飾郡杉戸町杉戸4丁目◆交通/東武スカイツリーライン(東武動物公園)駅徒歩約10分◆権利/所有権◆地目/畑◆都市計画/市街化区域◆用途地域/第1種住居地域◆建物構造/木造2階建◆建ぺい率/60%◆容積率/200%◆完成/2021年12月予定◆引渡/相談◆設備/東京電力・公営水道・都市ガス・本下水◆取引形態/媒介◆図面と現況が相違する場合は現況優先と致します。



スマホで  
写真を見る



【3号棟】  
土地面積/136.22㎡(41.21坪)  
建物面積/95.58㎡(28.96坪)  
確認番号/第KBI-SGM21-10-4614号



スマホで  
写真を見る

【1号棟】  
土地面積/136.43㎡(41.27坪)  
建物面積/95.98㎡(29.08坪)  
確認番号/第KBI-SGM21-10-4612号

**新築** 杉戸町堤根 土地広々73坪~136坪  
【全3棟】食器洗浄乾燥機あり

お支払い例 ※1  
月々58,883円

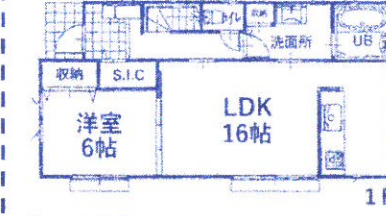
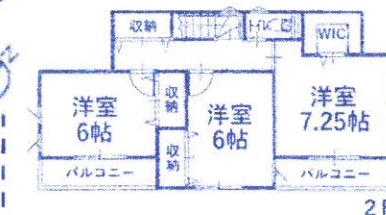
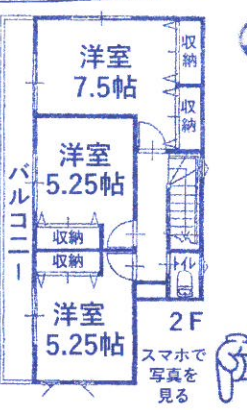
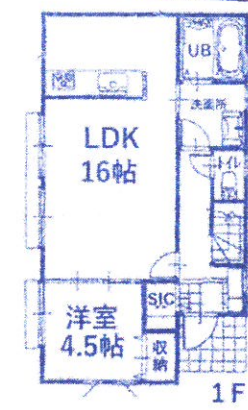
価格2,280万円より(税込)

**おすすめポイント**

- ・駐車並列3台以上OK!
- ・シューズインクロー
- ・室内干し用ホスクリーン設置済み
- ・食器洗浄乾燥機あり
- ・浴室暖房乾燥機あり
- ・主寝室一面収納で大容量
- ・全居室洋室
- ・シャッター・網戸付き

物件概要◆所在地/北葛飾郡杉戸町大字堤根◆交通/東武スカイツリーライン「姫宮」駅徒歩29分/車で約5分◆権利/所有権◆地目/畑◆都市計画/市街化調整区域◆用途地域/無指定◆建物構造/木造2階建◆建ぺい率/60%◆容積率/200%◆完成/R3年9月◆引渡/即◆設備/東京電力・公営水道・個別LPG・浄化槽◆取引形態/媒介◆図面と現況が相違する場合は現況優先と致します。

室内干し用  
ホスクリーン設置済み



【A号棟】  
土地面積/452.49㎡(136.87坪)  
建物面積/104.74㎡(31.68坪)  
確認番号/TKK20-1175号

【C号棟】  
土地面積/244.33㎡(70.90坪)  
建物面積/92.74㎡(31.86坪)  
確認番号/TKK20-1176号

電話予約でご見学の方にクオカード3000円券プレゼント♪  
新型コロナ感染予防対策の為社員はマスクでご対応中

(社)埼玉県宅地建物取引業協会会員  
(社)全国宅地建物取引業保証協会会員  
(社)首都圏不動産公営取引協議会加盟

地元の  
不動産屋さん

**新築** 杉戸町堤根 土地広々91坪

お支払い例 ※1  
月々67,922円

【全6棟】 駐車並列3台分



コンビニまで約300m

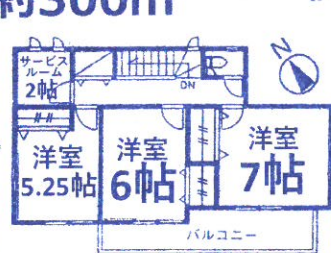
価格2,630万円より(税込)

【4号棟】



スマホで  
写真を見る

土地面積/303.59㎡(91.83坪)  
建物面積/102.05㎡(30.87坪)  
確認番号/第HPA-21-09738-1号



**おすすめポイント**

- ・コンビニが近くて便利
- ・ウォークインクローゼット
- ・前面道路5.5mで広い
- ・駐車スペース3台分!

住宅性能評価取得住宅  
(設計・建設)

フラット35SタイプA利用可

金利Aプラン(当初10年間金利優遇)

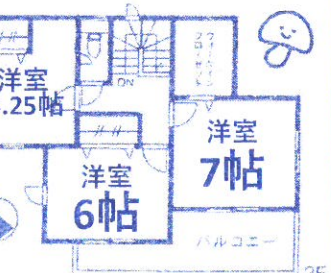
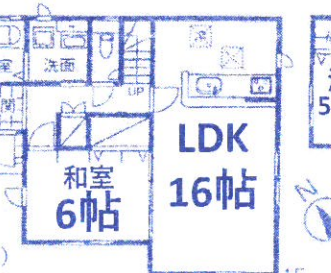
物件概要◆所在地/北葛飾郡杉戸町大字堤根◆交通/東武スカイツリーライン「姫宮」駅徒歩29分/車で約5分◆権利/所有権◆地目/畑◆都市計画/市街化調整区域◆用途地域/無指定◆建物構造/木造2階建◆建ぺい率/60%◆容積率/200%◆完成・引渡/R4年1月予定◆設備/東京電力・公営水道・個別プロパンガス・浄化槽◆取引形態/媒介◆図面と現況が相違する場合は現況優先と致します。

【2号棟】



スマホで  
写真を見る

土地面積/303.61㎡(91.84坪)  
建物面積/101.02㎡(30.55坪)  
確認番号/第HPA-21-09736-1号



**新築** 杉戸町堤根 土地広々92坪~96坪  
【全2棟】在宅ワークにも!

お支払い例 ※1  
月々69,214円

価格2,680万円より(税込)

**おすすめポイント**

- ・広いお庭あり
- ・陽当り良好
- ・駐車スペース3台
- ・ウォークインクローゼット
- ・玄関ドアカードキー付

住宅性能評価取得住宅  
(設計・建設)

フラット35SタイプA利用可

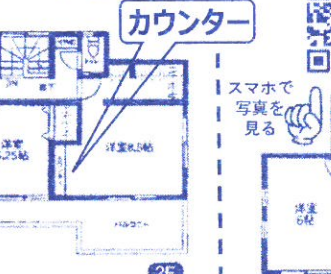
金利Aプラン(当初10年間金利優遇)

物件概要◆所在地/北葛飾郡杉戸町大字堤根◆交通/東武スカイツリーライン「姫宮」駅徒歩29分/車で約5分◆権利/所有権◆地目/畑◆都市計画/市街化調整区域◆用途地域/無指定◆建物構造/木造2階建◆建ぺい率/60%◆容積率/200%◆完成・引渡/R4年1月予定◆設備/東京電力・公営水道・個別LPG・浄化槽◆取引形態/媒介◆図面と現況が相違する場合は現況優先と致します。



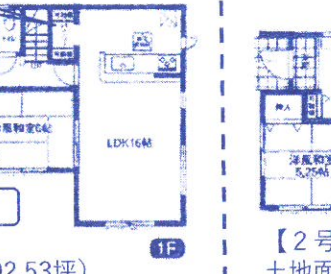
スマホで  
写真を見る

【1号棟】  
土地面積/305.87㎡(92.53坪)  
建物面積/105.99㎡(32.11坪)  
確認番号/第21UDI1W建04182号



スマホで  
写真を見る

【2号棟】  
土地面積/320.15㎡(96.85坪)  
建物面積/105.37㎡(31.96坪)  
確認番号/第21UDI1W建04183号



駐車並列3台分 コンビニまで300m

明日に向かって!! **ファミリーハウジング** 株式会社  
有限会社  
埼玉県知事(5)第18730号  
〒345-0015 埼玉県北葛飾郡杉戸町大字並塚558-4  
☎0480-38-1243



※1 お支払い例...金融機関/埼玉りそな銀行(審査有)・返済期間/35年・借入金額/物件価格と同額・変動金利0.47%にて算出  
※2 フラット35をご利用の場合別途証明書取得費用がかかります。※掲載物件がチラシ作成中にご契約、価格変更になった場合はご敬下下さい。