

# がんばれ!!



## SPORTS



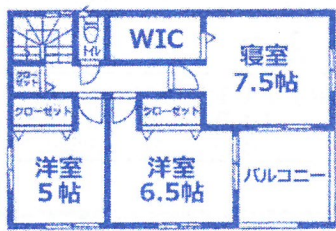
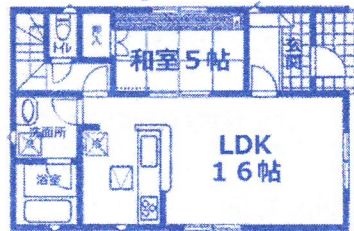
# がんばれ!!

### 新築 杉戸町杉戸5丁目【全3棟】

東武動物公園駅 徒歩17分 陽当良好

## 土地51坪の整形地 前面道路南東道路6m・並列駐車2台

スマホで  
写真を見  
る

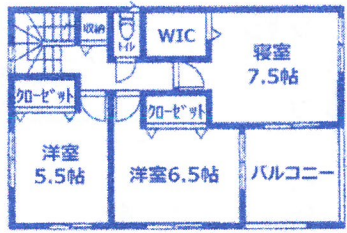
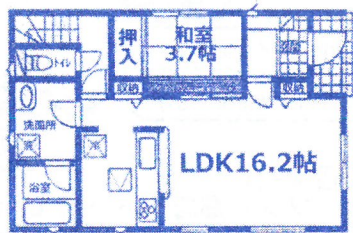


#### 間取りのポイント

- ・2WAYキッチン
- ・ウォークインクローゼット
- ・インナーバルコニー

#### 【1号棟】

土地面積/170.06㎡ (51.44坪)  
建物面積/95.98㎡ (29.08坪)  
確認番号/第21UDI1W建01136号

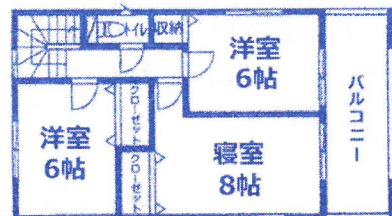


#### 間取りのポイント

- ・2WAYキッチン
- ・広い洗面所
- ・リビング収納2か所
- ・ウォークインクローゼット
- ・インナーバルコニー

#### 【2号棟】

土地面積/170.05㎡ (51.44坪)  
建物面積/95.98㎡ (29.08坪)  
確認番号/第21UDI1W建01137号



#### 間取りのポイント

- ・大型インナーバルコニー
- ・広い洗面所

#### 【3号棟】

土地面積/170.05㎡ (51.44坪)  
建物面積/95.58㎡ (28.96坪)  
確認番号/第21UDI1W建01138号

お支払い例 ※1

月々 **66,631円**

価格 **2,580万円** (税込)

#### おすすめポイント

- ・インナーバルコニーで急な雨や強すぎる日差しにも!
- ・並列駐車スペース
- ・南東向きで陽当たり良好!
- ・浴室暖房乾燥機で梅雨でもお洗濯も乾かせます

#### すまい給付金適応住宅

登記上の持分を有し自己居住・一定収入以下等の給付要件を満たしていない場合は申請できません。

#### フラット35SタイプA利用可

省エネルギー性に適合

#### 住宅性能評価書取得住宅

(設計・建築)

耐震+制震の家  
QUIE【クワイエ】

#### 【標準設備】

- ・浴室乾燥機
- ・システムキッチン
- ・宅配BOXあり
- ・玄関ドアカードキー
- ・人感センサーライト

#### 【周辺情報】

- ・カインズホーム……約520m
- ・杉戸郵便局……約770m
- ・セキ薬品……約920m
- ・ローソン……約1030m
- ・中央幼稚園……約1110m
- ・ベルクス……約1130m (スーパー・ダイソー・パジャスなど)

#### 【学区】

- ・杉戸小学校……約1,100m
- ・杉戸中学校……約950m

物件概要 ◆所在地/北葛飾郡杉戸町杉戸5丁目 ◆交通/東武カイトライ【東武動物公園】駅徒歩約17分 ◆権利/所有権 ◆地目/田(引渡しまでに宅地へ変更) ◆都市計画/市街化区域 ◆用途地域/第1種中高層住居専用地域 ◆建物構造/木造2階建 ◆建ぺい率/60% ◆容積率/200% ◆完成・引渡/2021年8月予定 ◆設備/東京電力・公営水道・本下水・個別LPG ◆その他/◆取引形態/媒介 ◆図面と現況が相違する場合は現況優先と致します。

### 新築 杉戸町本島

~土地も建物も大きい~

## 【全4棟】 陽当良好

### 広いお庭の新築分譲住宅!!

土地 102坪~120坪  
建物 32坪~37坪

価格 **2,490万円** (税込)

お支払い例 ※1 借入額2,490万円の場合  
月々 **64,307円**

#### おすすめポイント

- ・広いお庭100坪以上!
- ・玄関スマートカードキー
- ・浴室乾燥機
- ・シューズインクローク
- ・ウォークインクローゼット
- ・駐車スペース3台
- ・インナーバルコニー

#### すまい給付金対応

登記上の持分を有し自己居住・一定収入以下等の給付要件を満たしていない場合は申請できません。

#### フラット35SタイプA利用可

#### 住宅性能評価取得住宅

(設計・建設)

JHS地盤保証20年

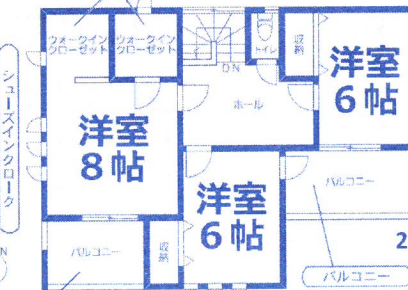
ウォークインクローゼット



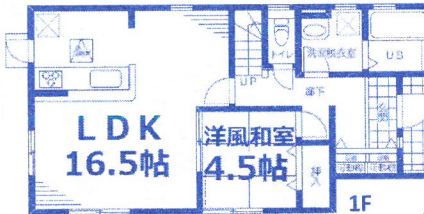
#### 3号棟



スマホで  
写真を見  
る



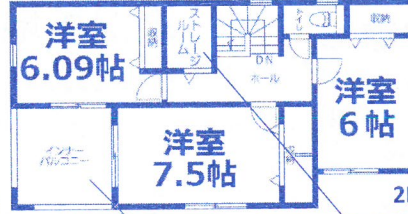
土地面積/397.08㎡ (120.13坪)  
建物面積/122.55㎡ (37.13坪)  
建築確認番号/第21UDI1W建01267号



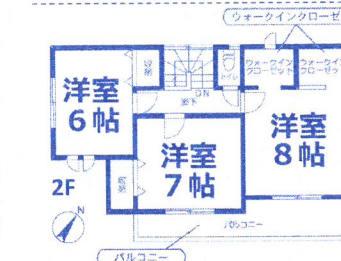
#### 4号棟



スマホで  
写真を見  
る



土地面積/399.51㎡ (102.71坪)  
建物面積/111.78㎡ (33.87坪)  
建築確認番号/第21UDI1W建01268号



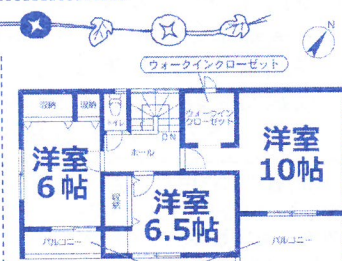
#### 1号棟



スマホで  
写真を見  
る

土地面積/369.42㎡ (111.76坪)  
建物面積/108.47㎡ (32.86坪)  
建築確認番号/第21UDI1W建01265号

キッチンに大きな収納



#### 2号棟



スマホで  
写真を見  
る

土地面積/369.40㎡ (111.75坪)  
建物面積/114.26㎡ (34.62坪)  
建築確認番号/第21UDI1W建01266号

キッチンに広いパントリー

物件概要 ◆所在地/北葛飾郡杉戸町本島 ◆交通/東武カイトライ【東武動物公園】駅約9分/バス18分「遠野」徒歩8分 ◆権利/所有権 ◆地目/宅地 ◆都市計画/市街化調整区域 ◆用途地域/無指定 ◆建物構造/木造2階建 ◆建ぺい率/60% ◆容積率/100% ◆完成/2021年9月下旬予定 ◆引渡/2021年10月上旬予定 ◆設備/東京電力・公営水道・個別LPG・浄化槽 ◆接道/南西側9.2m 東側5.2m 北東側5.2m 町道 ◆取引形態/媒介 ◆図面と現況が相違する場合は現況優先と致します。

- 【学区】 第二小学校……約1,622m
- 広島中学校……約3,000m
- 【周辺】 セブンイレブン……約900m

# 新築 杉戸町高野台東2丁目

【全10棟】 駅・国道が近く！通学・通勤に便利！

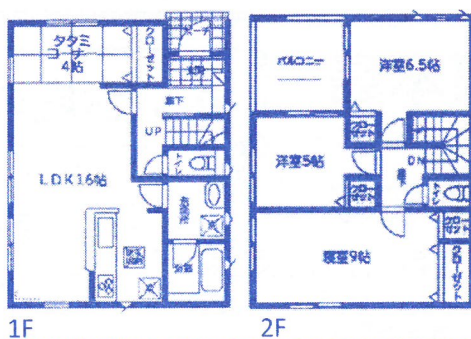
杉戸高野台駅  
徒歩10分

お支払い例 ※1  
月々62,757円



土地面積 / 180.10㎡ (54.48坪)  
建物面積 / 93.15㎡ (28.22坪)  
確認番号 / 第20UDI1W建07218号

【3号棟】3LDK  
タミコーナー4帖  
インナーバルコニー



価格 2,430万円 (税込) より

### おすすめポイント

- ・駅徒歩10分で便利！
- ・広い駐車スペース
- ・インナーバルコニー
- ・収納豊富な間取り

### 住まい給付金対応

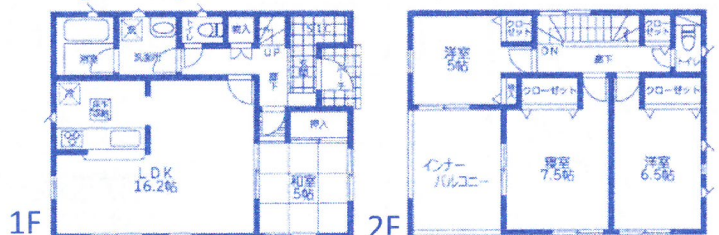
登記上の持分を有し、自己居住・一定収入以下等の給付要件を満たしていない場合は申請できません。

### フラット35S利用可

住宅性能評価取得住宅  
(設計・建設)

物件概要 ◆所在地 / 北葛飾郡杉戸町高野台東2丁目 ◆交通 / 東武日光線【杉戸高野台】駅徒歩約10分 ◆権利 / 所有権 ◆地目 / 宅地 ◆都市計画 / 市街化区域 ◆用途地域 / 第1種・第2種住居地域 ◆建物構造 / 木造2階建 ◆建ぺい率 / 70% ◆容積率 / 200% ◆完成・引渡 / 2021年6月 ◆設備 / 東京電力・公営水道・都市ガス・本下水 ◆その他 / 道路・ゴミ置き場持分 ◆取引形態 / 媒介 ◆図面と現況が相違する場合は現況優先と致します。

【8号棟】4LDK+シューズインクローゼット+インナーバルコニー



土地面積 / 167.01㎡ (50.52坪)  
建物面積 / 96.38㎡ (29.20坪) 確認番号 / 第20UDI1W建07223号

# 売地 杉戸町鷺巣



角地

建築条件なし

現況更地  
※現況渡し

↓PRICE DOWN↓

価格 150万円  
ご参考プラン



### ご参考プラン

4LDK 【110.13㎡ (約33.3坪)】  
土地価格 / 150万円  
建物価格 / 1,600万円 (税込)

参考価格 / 1,750万円 (税込) ※諸費用別途

物件概要 ◆所在地 / (地番) 北葛飾郡杉戸町大字鷺巣 ◆交通 / 東武スカイツリーライン「東武動物公園」駅約7.4km・バス乗車約19分【鷺巣】停徒歩4分 ◆土地面積 / 公簿195㎡(58坪) ◆権利 / 所有権 ◆地目 / 山林 ◆都市計画 / 市街化調整区域 ◆用途地域 / 指定なし ◆建ぺい率 / 70% ◆容積率 / 200% ◆接道 / 北西側約4m(現況)・北東側約4m(現況) 42条1項3号道路(私道) ◆現況 / 更地 ◆引渡し / 即 ◆設備 / 東京電力・公営水道(引込工事なし・別途水道負担金407,000円税込[20mm])がかかります。工事費別途 ◆本下水(引込工事なし・ただし受益者負担金納付済み・工事費別途) ◆備考 / 現況渡しとします。測量図はありません。 ◆その他 / 埼玉県景観条例の対象区域 ◆取引形態 / 専任媒介 ※図面と現況が相違する場合は現況優先と致します。

電話予約でご見学の方にクオカード3000円券プレゼント！  
新型コロナウイルス対策の為に社員はマスクでご対応中

(社)埼玉県宅地建物取引業協会会員  
(社)全国宅地建物取引業保証協会会員  
(社)首都圏不動産公取引協議会加盟

地元の  
不動産屋さん

# 新築 杉戸町本郷

【全3棟】

広い土地

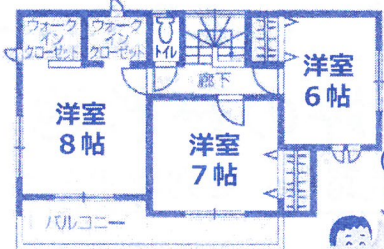
92坪

お支払い例 ※1  
月々66,889円



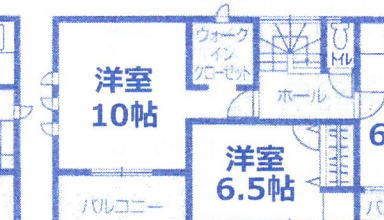
駐車スペース3台

豊かな緑に囲まれた閑静な住宅地  
広い敷地で家庭菜園やガーデニングに最適です



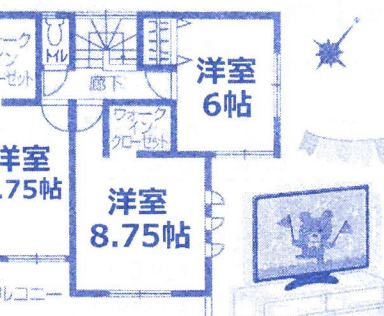
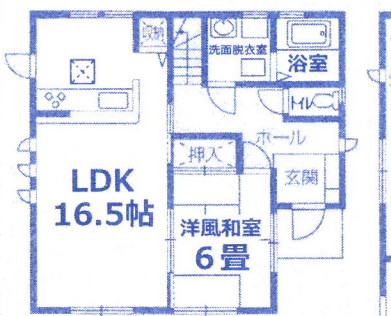
- ◆ウォークインクローゼット2つ
- ◆リビング収納あり

【1号棟】土地面積 / 304.16㎡ (92.00坪)  
建物面積 / 108.47㎡ (32.81坪)  
確認番号 / 第21UDI1W建00798号



- ◆LDK 18帖 ◆2階洋室 10帖
- ◆インナーバルコニー2か所
- ◆ウォークインクローゼットあり

【2号棟】土地面積 / 304.17㎡ (92.01坪)  
建物面積 / 114.26㎡ (34.56坪)  
確認番号 / 第21UDI1W建00799号



- ◆リビング収納あり
- ◆ウォークインクローゼット2つ

【3号棟】土地面積 / 304.16㎡ (92.00坪)  
建物面積 / 108.89㎡ (32.93坪)  
確認番号 / 第21UDI1W建00800号

### 【周辺情報】

- ローソン本郷店.....約700m
- スーパーバリュー.....約1800m
- クスのアオキ.....約1000m
- ヤマダ電機.....約1800m
- 梅原病院.....約1500m

### 【学区】

- 町立第三小学校.....約1900m
- 町立広島中学校.....約3000m

物件概要 ◆所在地 / 北葛飾郡杉戸町大字本郷 ◆交通 / 東武スカイツリーライン【北春日部】駅徒歩約25分 ◆権利 / 所有権 ◆地目 / 宅地 ◆都市計画 / 市街化調整区域 ◆用途地域 / 無指定 ◆建物構造 / 木造2階建 ◆建ぺい率 / 60% ◆容積率 / 200% ◆完成 / 2021年9月予定 ◆引渡し / 2021年9月予定 ◆設備 / 東京電力・公営水道・浄化槽・個別LPG ◆その他 / ◆取引形態 / 媒介 ◆図面と現況が相違する場合は現況優先と致します。

※1 お支払い例...金融機関/埼玉りそな銀行(審査有)・返済期間/35年・借入金額/物件価格と同額・変動金利0.47%にて算出  
※2 フラット35をご利用の場合別途証明書取得費用がかかります。※掲載物件がチラシ作成中にご契約・価格変更になった場合はご救済下さい。〒345-0015 埼玉県北葛飾郡杉戸町大字並塚558-4

明日に向かって!! ファミリーハウジング 有限会社

埼玉県知事 (5) 第18730号

0480-38-1243

【自社HP】

