



まだ、間に合う！ぜひ、この機会をお見逃しなく！

# お年玉キャンペーン



# 10万円分のプレゼント!!

1月31日まで  
ご成約の  
お客様限定!

## 新築 杉戸町堤根

### 土地広々73坪

お支払い例 ※1  
月々58,883円

【全3棟】 駐車スペース3台以上

価格 **2,280万円** (税込)



スマホで  
写真を見る

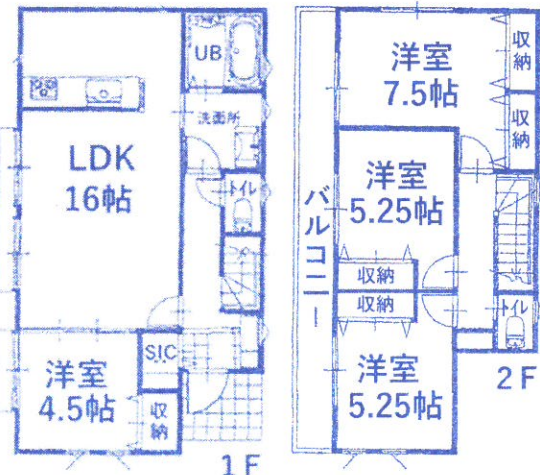
完成済

リビングに室内干し用  
ホスクリーン設置済み

キッチン  
食器洗浄乾燥機あり

浴室ユニットバス  
浴室暖房付乾燥機

玄関  
シューズインクローク



【C号棟】 土地面積/244.33㎡ (73.90坪)  
建物面積/92.74㎡ (28.00坪)  
確認番号/TKK20-1176号

### おすすめポイント

- ・駐車3台以上OK!
- ・シューズインクローク
- ・室内干し用ホスクリーン設置済み
- ・食器洗浄乾燥機あり
- ・浴室暖房乾燥機あり
- ・主寝室一面収納で大容量
- ・シャッター・網戸付き

物件概要◆所在地/北葛飾郡杉戸町大字堤根◆交通/東武カイトライン「堤根」駅徒歩26分/車で約5分◆権利/所有権◆地目/宅地◆都市計画/市街化調整区域◆用途地域/無指定◆建物構造/木造2階建◆建ぺい率/60%◆容積率/200%◆完成/R3年9月◆引渡/即◆設備/東京電力・公営水道・個別LPG・浄化槽◆取引形態/媒介◆図面と現況が相違する場合は現況優先と致します。

## 新築 杉戸町大字杉戸

小中学校が近い

お支払い例 ※1  
月々58,883円

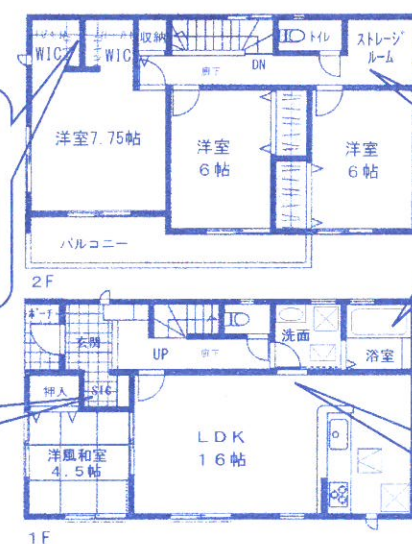
【全1棟】



スマホで  
写真を見る

主寝室に  
WIC  
2か所!  
ご夫婦や  
用途に分  
けても!

シューズイン  
クロークあり!



土地面積/118.10㎡ (35.72坪)  
建物面積/105.98㎡ (32.11坪)  
確認番号/第21UDI1W建06179号

多目的に使える  
ストレージルームあり!

浴室暖房  
乾燥機付き  
ユニットバス

リビングから  
洗面所へ行けて  
便利です!

### おすすめポイント

- ・ストレージルーム
- ・ウォークインクローゼット
- ・シューズインクローク

住宅性能評価取得住宅  
(設計・建設)

フラット35 SタイプA利用可  
金利Aプラン (当初10年間金利優遇)

物件概要◆所在地/北葛飾郡杉戸町大字杉戸◆交通/東武カイトライン「東武動物公園」駅徒歩10分/「東武観光前」徒歩5分/徒歩約21分◆権利/所有権◆地目/宅地◆都市計画/市街化調整区域◆用途地域/無指定◆建物構造/木造2階建◆建ぺい率/60%◆容積率/200%◆完成/引渡/R4年4月予定◆設備/東京電力・公営水道・都市ガス・浄化槽◆取引形態/媒介◆図面と現況が相違する場合は現況優先と致します。

【学区】

杉戸小学校...約500m  
杉戸中学校...約650m

## 新築 杉戸町杉戸4丁目 陽当り良好

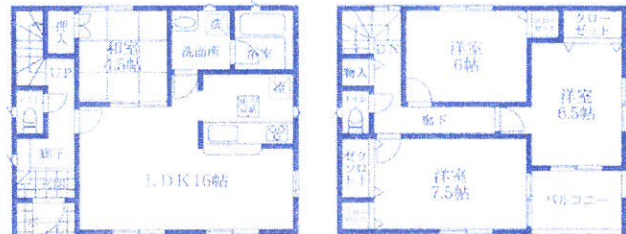
お支払い例 ※1  
月々66,631円

【全3棟】 全棟インナーバルコニーあり

価格 **2,580万円** (税込)



スマホで  
写真を見る



【3号棟】 土地面積/136.22㎡ (41.21坪)  
建物面積/95.58㎡ (28.96坪)  
確認番号/第KBI-SGM21-10-4614号



スマホで  
写真を見る



【1号棟】 土地面積/136.43㎡ (41.27坪)  
建物面積/95.98㎡ (29.08坪)  
確認番号/第KBI-SGM21-10-4612号

### おすすめポイント

- ・駅徒歩10分で便利!
- ・インナーバルコニー
- ・陽当り良好
- ・LDK16帖帖で広々

住宅性能評価取得住宅  
(設計・建設)

フラット35 SタイプA利用可  
金利Aプラン (当初10年間金利優遇)

物件概要◆所在地/北葛飾郡杉戸町杉戸4丁目◆交通/東武カイトライン「東武動物公園」駅徒歩約10分◆権利/所有権◆地目/畑◆都市計画/市街化調整区域◆用途地域/第1種住居地域◆建物構造/木造2階建◆建ぺい率/60%◆容積率/200%◆完成/引渡/R4年1月予定◆設備/東京電力・公営水道・都市ガス・下水道◆取引形態/媒介◆図面と現況が相違する場合は現況優先と致します。

## 新築 フレッシュタウン幸手市戸島 カルスタ杉戸近く

お支払い例 ※1  
月々61,724円

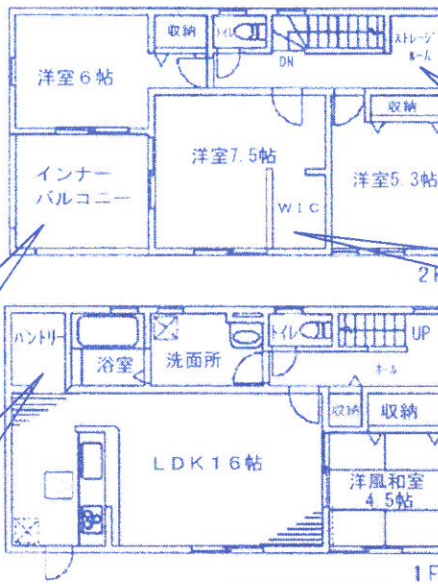
【全1棟】



スマホで  
写真を見る



在宅ワーク  
テレワーク  
対応物件



インナー  
バルコニーで  
急な雨でも!

大容量の  
パントリー!

土地面積/198.45㎡ (60.03坪)  
建物面積/114.27㎡ (34.62坪)  
確認番号/第21UDI1W建04736号

土地  
60坪

多目的に使える  
ストレージルームあり!

ウォークイン  
クローゼット  
あり!

収納  
豊富

価格 **2,390万円** (税込)

住宅性能評価取得住宅  
(設計・建設)

フラット35 SタイプA利用可  
金利Aプラン (当初10年間金利優遇)

物件概要◆所在地/幸手市大字戸島◆交通/東武日光線「杉戸高野台」駅徒歩28分/車9分/東武カイトライン「東武動物公園」駅徒歩13分/「長橋」駅徒歩11分/車で約11分◆権利/所有権◆地目/宅地◆都市計画/市街化調整区域◆用途地域/無指定◆建物構造/木造2階建◆建ぺい率/60%◆容積率/100%◆完成/R4年1月下旬◆引渡/R4年2月上旬◆設備/東京電力・公営水道・集中LPG・下水道◆取引形態/媒介◆図面と現況が相違する場合は現況優先と致します。

電話予約でご見学の方にクオカード3000円券プレゼント♪  
新型コロナウイルス対策の為に社員はマスクでご対応中

(社)埼玉県宅地建物取引業協会会員  
(社)全国宅地建物取引業保証協会会員  
(社)首都圏不動産公営取引協議会加盟

地元の  
不動産屋さん

明日に向かって!! **ファミリーハウジング** 株式会社  
埼玉県知事 (5) 第18730号

※1 お支払い例...金融機関/埼玉りそな銀行(審査有)・返済期間/35年・借入金額/物件価格と同額・変動金利0.47%にて算出  
※2フラット35をご利用の場合別途証明書取得費用がかかります。※掲載物件がチラシ作成中にご契約・価格変更になった場合はご敬下下さい。

〒345-0015 埼玉県北葛飾郡杉戸町大字並塚558-4

☎0480-38-1243

【自社HP】





# 新築 オーブンハウス

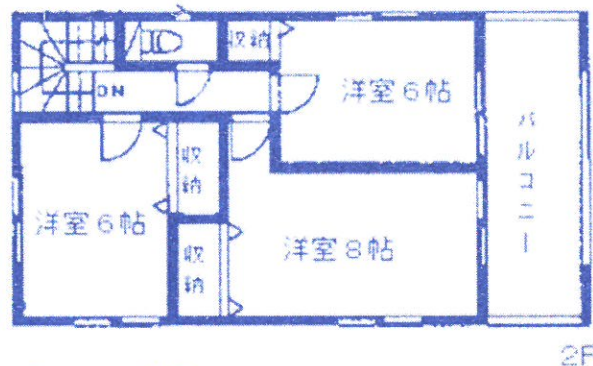
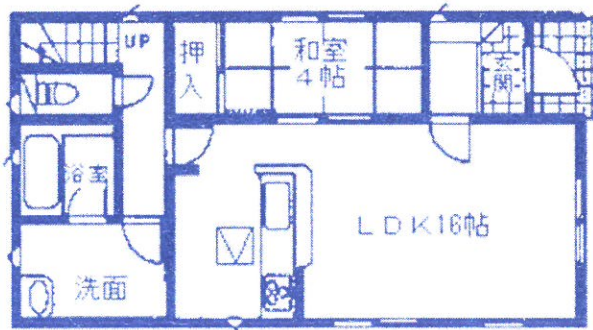
杉戸町杉戸5丁目 **ラスト1棟**

AM10:00~PM5:00頃まで

1月29日30日

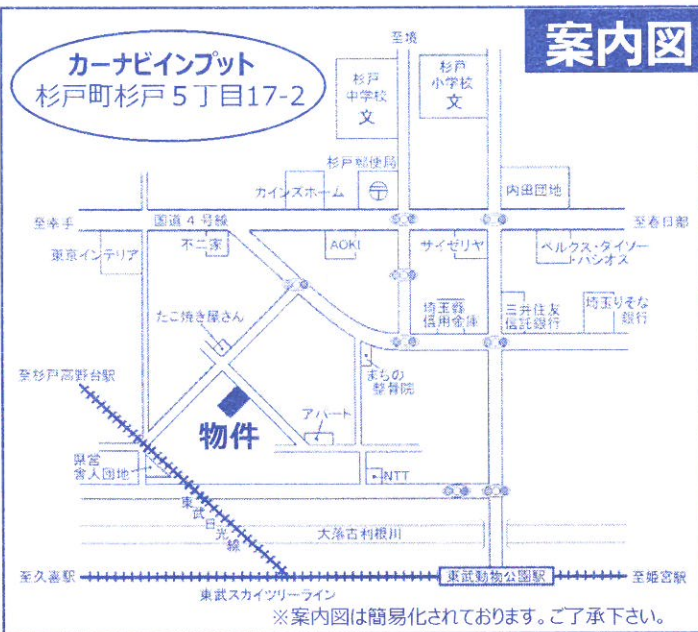
(土)(日)

土地**51坪**



- ★来客時前に詰めれば普通車3台!
- 🚗 **駐車並列2台** 🚗
- ★急な雨や強すぎる日差しにも!
- 大型インナーバルコニー**
- ★収納を設置することが出来る!
- 広い洗面所(3帖)**

## 案内図



New価格

お支払い例 ※1  
月々**56,301円**

価格 **2,180** (税込) 万円



【学区】  
杉戸小学校  
杉戸中学校



## おすすめポイント

- ・大型インナーバルコニー
- ・浴室暖房乾燥機あり
- ・広い洗面脱衣所(3帖)
- ・宅配BOXあり
- ・フラット35SタイプA利用
- ・設計住宅性能評価取得住宅
- ・建設住宅性能評価取得住宅

**完成済! 即入居可!**

## 新築 杉戸町大字杉戸

【全1棟】『角地』前面道路6m



スマホで  
写真を  
見る

お支払い例 ※1

月々**61,466円**

価格 **2,380** (税込) 万円

## おすすめポイント

- ・角地でお庭あり
- ・陽当り良好
- ・駐車並列2台
- ・インナーバルコニー
- ・住宅性能評価取得住宅
- ・フラット35SタイプA利用可

土地**56坪**



お庭あります

土地面積/186.66㎡ (56.47坪)  
建物面積/95.57㎡ (28.96坪)  
確認番号/第HPA-21-09293-1号

## 【周辺情報】

- ・中央幼稚園.....約700m(約9分)
- ・みちのこ保育園...約750m(約10分)
- ・セブンイレブン...約950m(約12分)
- ・杉戸中学校.....約950m(約12分)
- ・杉戸小学校.....約950m(約12分)
- ・カミフードスクエア...約1.6km(車約4分)

物件概要◆所在地/北葛飾郡杉戸町大字杉戸◆交通/東武スカイツリーライン「東武動物公園」駅バス5分「長八橋」停歩2分/車で7分◆権利/所有権◆地目/宅地◆都市計画/市街化調整区域◆用途地域/無指定◆建物構造/木造2階建◆建ぺい率/70%◆容積率/200%◆完成/R3年11月◆引渡/即◆設備/東京電力・公営水道・個別LPG・本下水◆取引形態/媒介◆図面と現況が相違する場合は現況優先と致します。

電話予約でご見学の方にクオカード3000円券プレゼント!  
新型コロナ感染予防対策の為社員はマスクでご対応中

(社)埼玉県宅地建物取引業協会会員  
(社)全国宅地建物取引業保証協会会員  
(社)首都圏不動産公営取引協議会加盟

地元の  
不動産屋さん



明日に向かって!!  
有限会社

ファミリーハウジング



※1 お支払い例...金融機関/埼玉りそな銀行(審査有)・返済期間/35年・借入金額/物件価格と同額・変動金利0.47%にて算出

※2フラット35をご利用の場合別途証明書取得費用がかかります。※掲載物件がチラシ作成中にご契約・価格変更になった場合はご放棄下さい。〒345-0015 埼玉県北葛飾郡杉戸町大字並塚558-4

☎0480-38-1243