

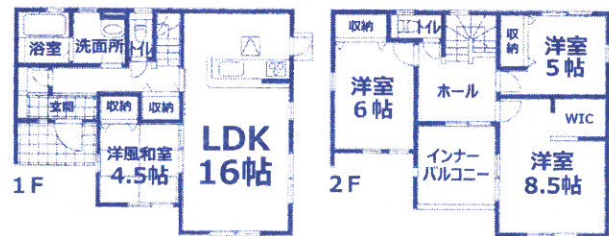
新築 杉戸町本島 土地90坪~113坪 !!

【全7棟】
5号棟

広いお庭の新築分譲住宅!!



スマホで
写真を見る



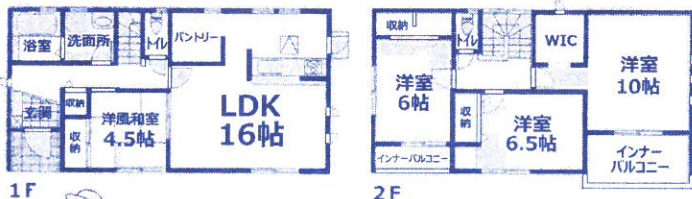
価格/2,790万円(税込) 土地面積/374.94㎡ (113.43坪)
建物面積/110.13㎡ (33.37坪)
建築確認番号/第22UDI1W建02798号

建築中

4号棟



スマホで
写真を見る



価格/3,090万円(税込) 土地面積/324.07㎡ (98.04坪)
建物面積/114.26㎡ (34.62坪)
建築確認番号/第22UDI1W建02797号

お支払い例 ※1 借入額2,790万円の場合
月々72,055円

価格2,790万円(税込)より

おすすめポイント

- ・BBQや家庭菜園も出来ます!
- ・駐車スペース3台
- ・ファミリー玄関仕様
- ・シューズインクローゼット
- ・インナーバルコニー
- ・ウォークインクローゼット

子どもみらい住宅支援事業対応住宅
交付の対象となるには条件がございます。詳しくは子どもみらい住宅支援事業Webサイトをご確認ください。

住宅性能評価取得予定

8項目で最高等級

フラット35SタイプA利用可

JHS地盤保証20年

物件概要 ◆所在地/杉戸町大字本島 ◆交通/東武伊勢崎線[東武動物公園]駅車9分 ◆権利/所有権 ◆地目/宅地 ◆都市計画/市街化調整区域 ◆用途地域/指定無 ◆建物構造/木造2階建 ◆建ぺい率/60% ◆容積率/100% ◆完成引渡し/2022年12月上旬予定 ◆設備/東京電力・公営水道・個別LPG・浄化槽 ◆取引形態/媒介 ◆図面と現況が相違する場合は現況優先と致します。

新築 杉戸町下高野

東武伊勢崎線

「和戸」駅徒歩17分

【全5棟】

土地112坪で広々!!

完成済

お支払い例 ※1

月々67,122円

価格2,599万円(税込)

おすすめポイント

- ・広い土地112坪!
- ・BBQや家庭菜園も可能!
- ・ファミリー玄関仕様でスッキリ収納
- ・シューズインクローゼット
- ・個室に入らず使用できる共有バルコニー
- ・ウォークインクローゼット

住宅性能評価取得予定

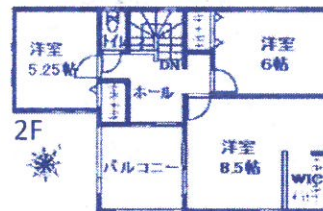
8項目で最高等級

フラット35SタイプA利用可

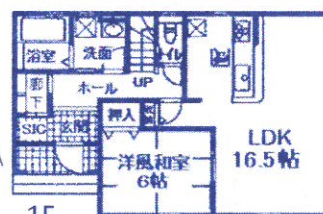
物件概要 ◆所在地/北葛飾郡杉戸町下高野 ◆交通/東武カイトライン「和戸」駅徒歩17分 ◆東武日光線「杉戸高野台」駅車5分 ◆権利/所有権 ◆地目/宅地 ◆都市計画/市街化調整区域 ◆用途地域/無指定 ◆建物構造/木造2階建 ◆建ぺい率/60% ◆容積率/200% ◆完成/R3年9月 ◆引渡/即 ◆設備/東京電力・個別LPG・公営水道・浄化槽 ◆備考/敷地延長あり・地役権設定あり ◆取引形態/媒介 ◆図面と現況が相違する場合は現況優先と致します。



スマホで
写真を見る



スマホで
写真を見る

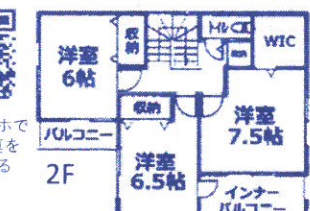


【2号棟】

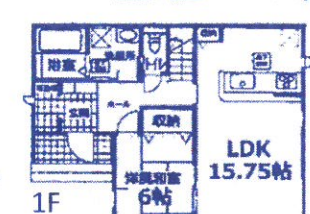
土地面積/371.81㎡ (112.48坪)
建物面積/112.61㎡ (34.12坪)
確認番号/第22UDI1W建00117号



スマホで
写真を見る



スマホで
写真を見る



【4号棟】

土地面積/379.28㎡ (114.74坪)
建物面積/112.62㎡ (34.12坪)
確認番号/第22UDI1W建00119号

新築 杉戸町杉戸4丁目

【全1棟】

東武伊勢崎線「東武動物公園」駅徒歩10分

完成済

お支払い例 ※1

月々71,796円

価格2,780万円(税込)

おすすめポイント

- ・シューズインクローゼット
- ・ウォークインクローゼット
- ・キッチンから洗面所へ行ける
- ・出来て家事がしやすいです!
- ・駐車スペース2台

フラット35SタイプA利用可

住宅性能評価取得予定

6項目で最高等級

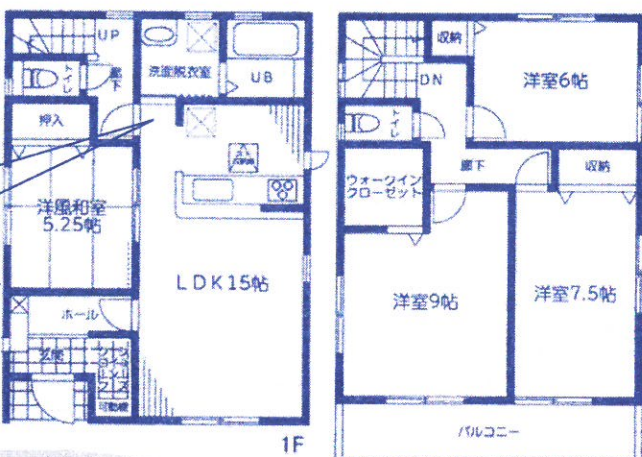
JHS地盤保証20年

物件概要 ◆所在地/北葛飾郡杉戸町杉戸4丁目 ◆交通/東武カイトライン「東武動物公園」駅徒歩10分 ◆権利/所有権 ◆地目/宅地 ◆都市計画/市街化区域 ◆用途地域/第1種住居専用地域 ◆建物構造/木造2階建 ◆建ぺい率/60% ◆容積率/200% ◆完成/2022年11月 ◆引渡/即 ◆設備/東京電力・都市ガス・公営水道・本下水 ◆取引形態/媒介 ◆図面と現況が相違する場合は現況優先と致します。



スマホで
写真を見る

キッチンより洗面所へアクセス! 家事もしやすい!



駐車スペース2台

【学区】杉戸小学校.....約1100m
杉戸中学校.....約950m

土地面積/135.56㎡ (41.01坪)
建物面積/105.58㎡ (31.99坪)
確認番号/第22UDI1W建01140号

新築 杉戸町高野台南5丁目

【全1棟】

東武日光線「杉戸高野台」駅徒歩9分

お支払い例 ※1

月々84,968円

価格3,290万円(税込)

おすすめポイント

- ・駅近で通勤通学に便利!
- ・インナーバルコニーで急な雨にも!
- ・キッチンより洗面所へ行ける2WAYキッチン!
- ・広い廊下収納あり
- ・ウォークインクローゼットあり

住宅性能評価取得予定

8項目で最高等級

フラット35SタイプA利用可

JHS地盤保証20年

物件概要 ◆所在地/杉戸町高野台南5丁目 ◆交通/東武日光線「杉戸高野台」駅徒歩9分 ◆権利/所有権 ◆地目/宅地 ◆都市計画/市街化区域 ◆用途地域/第一種中高層住居専用地域 ◆建物構造/木造2階建 ◆建ぺい率/50% ◆容積率/100% ◆完成/2023年3月上旬予定 ◆引渡/2023年4月上旬予定 ◆設備/東京電力・公営水道・都市ガス・本下水 ◆取引形態/媒介 ◆図面と現況が相違する場合は現況優先と致します。



スマホで
写真を見る

建築中

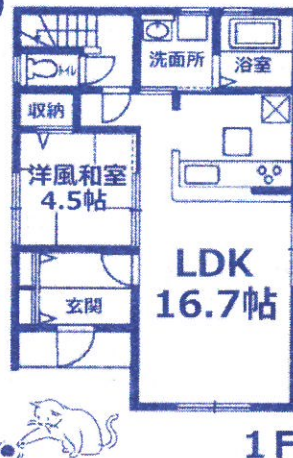
【学区】
西幼稚園.....約500m
西小学校.....約550m
杉戸中学校...約900m
【周辺】
ファミリーマート...約650m
ジョイフーズ.....約950m

駐車場2台

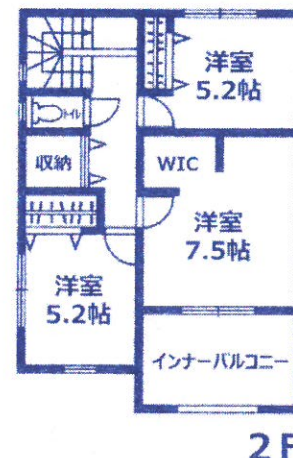
WICあり

2WAYキッチン

洗面所へアクセス出来て便利!



1F



2F

土地面積/136.68㎡ (41.35坪)
建物面積/107.64㎡ (32.61坪)
建築確認番号/第22UDI1W建04262号

電話予約でご見学の方にクオカード3000円券プレゼント!
新型コロナウイルス対策の為に社員はマスクでご対応中

(社)埼玉県地建物取引業協会会員
(社)全国地建物取引業保証協会会員
(社)首都圏不動産公営取引協議会加盟

地元の
不動産屋さん

明日に向かって!! 有 限 会 社 ファ ミ リ ー ハ ウ ジ ン グ

埼玉県知事 (5) 第18730号

0480-38-1243



※1 お支払い例...金融機関/埼玉りそな銀行(審査有)・返済期間/35年・借入金額/物件価格と同額・変動金利0.47%にて算出
※2フラット35をご利用の場合別途証明取得費用がかかります。※掲載物件がチラシ作成中に契約・価格変更になった場合はご教免下さい。〒345-0015 埼玉県北葛飾郡杉戸町大字並塚558-4

新築 幸手市戸島 フレッシュタウン **価格変更**

【全1棟】 南道路で陽当良好 カースペース2台

多用途に使える
フリースペースあり

大容量の
ウォークインクローゼット

奥様に嬉しい
キッチンパントリー

完成済

全居室南向き
陽当り良好

土地面積 / 155.44㎡ (47.02坪)
建物面積 / 105.99㎡ (32.11坪)
確認番号 / 第22UDI1W建01671号

シューズインクローク

LDK 17.5帖

洋室 4.5帖

洋室 8帖

洋室 5.34帖

洋室 6帖

バルコニー

お支払い例 ※1
月々**57,592円**

価格**2,230万円** (税込)

おすすめポイント

- ・ウォークインクローゼット
- ・フリースペースあり
- ・キッチンパントリー
- ・シューズインクローク

子どもみらい住宅支援事業対応住宅
交付の対象となるには条件がございます。詳しくは子どもみらい住宅支援事業Webサイトをご確認ください。

住宅性能評価取得予定
8項目で最高等級

フラット35SタイプA利用可

JHS地盤保証20年

物件概要 ◆所在地 / 幸手市大字戸島 ◆交通 / 東武スカイライン【東武動物公園】駅バス13分 / 「長八橋」停歩11分・車で9分 ◆権利 / 所有権 ◆地目 / 宅地 ◆都市計画 / 市街化調整区域 ◆用途地域 / 無指定 ◆建物構造 / 木造2階建 ◆建ぺい率 / 60% ◆容積率 / 100% ◆完成 / 2022年10月下旬 ◆引渡 / 即 ◆設備 / 東京電力・公営水道・集中LPG・本下水 ◆取引形態 / 媒介 ◆図面と現況が相違する場合は現況優先と致します。

新築 幸手市戸島 フレッシュタウン

【全1棟】 カースペース2台から **インナーバルコニー**

収納豊富

インナーバルコニーで
急な雨でも一安心!

対面キッチンで
会話を楽しめます!

スマホで
写真を見る

建築中

土地面積 / 156.18㎡ (47.25坪)
建物面積 / 95.57㎡ (28.71坪)
確認番号 / 第22UDI1W建04316号

収納豊富

インナーバルコニーで
急な雨でも一安心!

お支払い例 ※1
月々**61,466円**

価格**2,380万円** (税込)

おすすめポイント

- ・便利な廊下収納あり
- ・インナーバルコニー
- ・浴室暖房乾燥機付きで寒い浴室を暖かく出来ます!

子どもみらい住宅支援事業対応住宅
交付の対象となるには条件がございます。詳しくは子どもみらい住宅支援事業Webサイトをご確認ください。

住宅性能評価取得予定

フラット35SタイプA利用可

地震の揺れを吸収する家【QUIE】

物件概要 ◆所在地 / 幸手市大字戸島 ◆交通 / 東武スカイライン【東武動物公園】駅バス13分 / 「長八橋」停歩9分・車で9分 ◆権利 / 所有権 ◆地目 / 宅地 ◆都市計画 / 市街化調整区域 ◆用途地域 / 無指定 ◆建物構造 / 木造2階建 ◆建ぺい率 / 60% ◆容積率 / 100% ◆完成 / 2023年1月中旬 ◆引渡 / 2023年1月下旬 ◆設備 / 東京電力・公営水道・個別LPG・本下水 ◆取引形態 / 媒介 ◆図面と現況が相違する場合は現況優先と致します。

新築 幸手市上高野 東武日光線「幸手」駅徒歩15分

エムズタウン200m

マルエツ24時間営業・ドラッグストア・ユニクロ
ダイソー・映画館・ジム・歯科・飲食店・衣料品など

広いお庭と広い駐車場!

1号棟

LDK18帖

和室4帖

洋室8.5帖

WIC

洋室5帖

洋室6帖

インナーバルコニー

2号棟

LDK17帖

洋室6帖

洋室8帖

バルコニー

価格2,880万円
土地面積 / 154.68㎡ (46.79坪) (協定道路面積53.17㎡含む)
建物面積 / 94.77㎡ (28.71坪) 建築確認番号 / 第22UDI1W建03330号

即入居可

【学区】
上高野小学校
...約350m
西中学校
...約2.1km

価格2,980万円 1F
土地面積 / 328.51㎡ (99.38坪) (協定道路面積53.14㎡含む)
建物面積 / 95.57㎡ (28.96坪) 建築確認番号 / 第22UDI1W建01830号

お支払い例 ※1 借入額3,080万円の場合
月々**74,379円**

価格**2,880万円**より (税込)

おすすめポイント

- ・広い敷地と広い駐車場
- ・広いLDKは陽当り良好!
- ・インナーバルコニーで急な雨や強すぎる日差を遮ります
- ・ウォークインクローゼットあり

子どもみらい住宅支援事業対応住宅
交付の対象となるには条件がございます。詳しくは子どもみらい住宅支援事業Webサイトをご確認ください。

フラット35SタイプA利用可

住宅性能評価取得予定

耐震の制震の家【クワイエ】

物件概要 ◆所在地 / 幸手市上高野 ◆交通 / 東武日光線【幸手】駅徒歩15分 ◆権利 / 所有権 ◆地目 / 宅地 ◆都市計画 / 市街化調整区域 ◆用途地域 / 無指定 ◆建物構造 / 木造2階建 ◆建ぺい率 / 60% ◆容積率 / 200% ◆完成 / R4年9月 ◆引渡 / 即 ◆設備 / 東京電力・公営水道・個別LPG・個別浄化槽 ◆取引形態 / 媒介 ◆図面と現況が相違する場合は現況優先と致します。

新築 宮代町宮代台1丁目 東武伊勢崎線「和戸」駅徒歩8分

【全1棟】 東武伊勢崎線「和戸」駅徒歩8分

駅が近くて通勤・通学に便利!

1号棟

LDK17帖

和室3帖

洋室7.5帖

洋室6帖

洋室6帖

インナーバルコニー

価格2,380万円
土地面積 / 154.68㎡ (46.79坪)
建物面積 / 94.77㎡ (28.71坪)
建築確認番号 / 第22UDI1W建03330号

2号棟

LDK15.5帖

和室4帖

洋室6.5帖

洋室5.7帖

洋室7帖

インナーバルコニー

価格2,480万円
土地面積 / 159.41㎡ (48.22坪)
建物面積 / 93.96㎡ (28.47坪)
建築確認番号 / 第22UDI1W建03331号

3号棟

LDK16帖

和室5.2帖

洋室6帖

洋室8帖

洋室5.2帖

インナーバルコニー

価格2,580万円
土地面積 / 171.30㎡ (51.82坪)
建物面積 / 94.77㎡ (28.71坪)
建築確認番号 / 第22UDI1W建03332号

お支払い例 ※1 借入額2,380万円の場合
月々**61,466円**

価格**2,380万円**より (税込)

おすすめポイント

- ・インナーバルコニーで急な雨や強すぎる日差を遮ります
- ・並列駐車スペース
- ・南、東向きで陽当たり良好
- ・浴室暖房乾燥機つき

子どもみらい住宅支援事業対応住宅
交付の対象となるには条件がございます。詳しくは子どもみらい住宅支援事業Webサイトをご確認ください。

住宅性能評価取得予定

フラット35SタイプA利用可

地震の揺れを吸収する家【QUIE】

物件概要 ◆所在地 / 宮代町宮代台1丁目 ◆交通 / 東武伊勢崎線【和戸】駅徒歩8分 ◆権利 / 所有権 ◆地目 / 宅地 ◆都市計画 / 市街化調整区域 ◆用途地域 / 第1種低層・地区計画 ◆建物構造 / 木造2階建 ◆建ぺい率 / 50% ◆容積率 / 80% ◆完成引渡 / 2022年12月下旬予定 ◆設備 / 東京電力・公営水道・個別LPG・公共下水 ◆取引形態 / 媒介 ◆図面と現況が相違する場合は現況優先と致します。