

新しい住まいで新スタート！新生活・新学期を新しい住まいから始めませんか？

新築 杉戸町下高野
並列駐車2台

ラスト1棟

お支払い例 ※1
月々61,466円

価格2,380万円(税込)

おすすめポイント

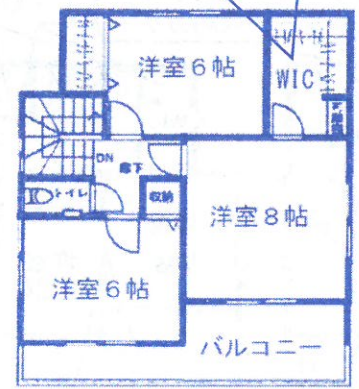
- ・インナーバルコニー
- ・シューズインクローク
- ・ウォークインクローゼット

住宅性能評価取得住宅
(設計・建設)

フラット35SタイプA利用可
金利Aプラン(当初10年間金利優遇)

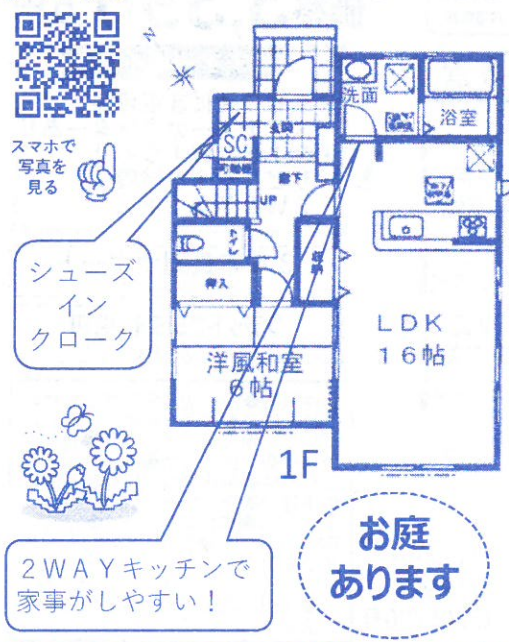
物件概要◆所在地/杉戸町下高野◆
交通/東武スカイツリーライン「和戸」駅徒歩16分/東武スカイツリーライン「東武動物公園」駅徒歩21分◆権利/所有権◆地目/宅地◆都市計画/市街化区域◆用途地域/第一種住居地域◆建物構造/木造2階建◆建ぺい率/60%◆容積率/200%◆完成/R4年2月◆引渡/即◆設備/東京電力・公営水道・個別LPG・本下水◆取引形態/媒介◆図面と現況が相違する場合は現況優先と致します。

可動棚付きの
ウォークインクローゼット



完成済

【1号棟】
土地面積/187.58㎡(56.75坪)
建物面積/105.98㎡(32.11坪)
確認番号/第21UDI1W建04570号



お庭
あります

2WAYキッチンで
家事がしやすい!

シューズ
イン
クローク

スマホで
写真
を見る



新築 杉戸町杉戸4丁目 陽当り良好
インナーバルコニーあり

お支払い例 ※1
月々61,466円

価格2,380万円(税込)

おすすめポイント

- ・駅徒歩10分で便利!
- ・インナーバルコニー
- ・陽当り良好
- ・LDK16帖帖で広々♪

住宅性能評価取得住宅
(設計・建設)

フラット35SタイプA利用可
金利Aプラン(当初10年間金利優遇)

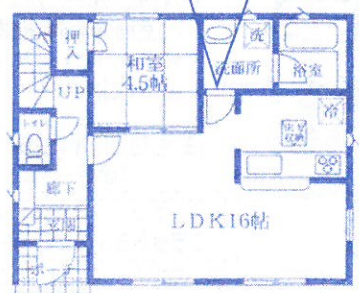
物件概要◆所在地/北葛飾郡杉戸町杉戸4丁目◆交通/東武スカイツリーライン【東武動物公園】駅徒歩約10分◆権利/所有権◆地目/畑◆都市計画/市街化区域◆用途地域/第一種住居地域◆建物構造/木造2階建◆建ぺい率/60%◆容積率/200%◆完成/R4年2月◆引渡/即◆設備/東京電力・公営水道・都市ガス・本下水◆取引形態/媒介◆図面と現況が相違する場合は現況優先と致します。



スマホで
写真
を見る

2WAYキッチンで
家事がしやすい!

ラスト1棟



並列駐車2台

【3号棟】
土地面積/136.22㎡(41.21坪)
建物面積/95.58㎡(28.96坪)
確認番号/第KBI-SGM21-10-4614号

完成済

便利な
廊下収納!

インナー
バルコニーで
急な雨でも!

新築 杉戸町大字杉戸 小中学校が近い

お支払い例 ※1
月々58,883円

価格2,280万円(税込)

おすすめポイント

- ・ストレージルーム
- ・ウォークインクローゼット
- ・シューズインクローク

住宅性能評価取得住宅
(設計・建設)

フラット35SタイプA利用可
金利Aプラン(当初10年間金利優遇)

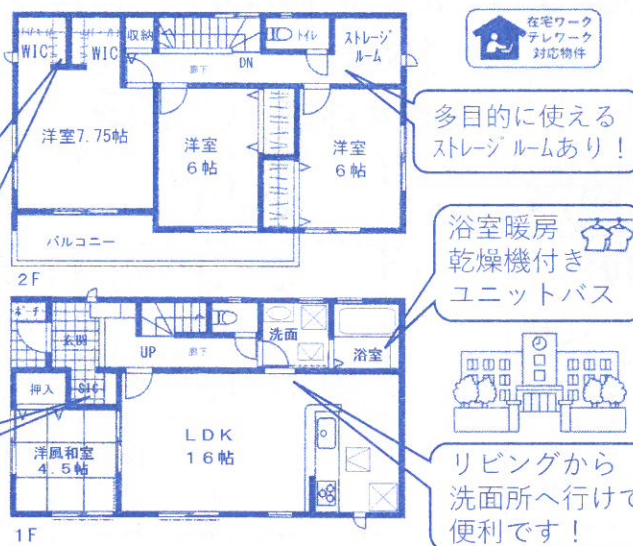
物件概要◆所在地/北葛飾郡杉戸町大字杉戸◆交通/東武スカイツリーライン「東武動物公園」駅徒歩10分【東武観光前】徒歩5分/徒歩約21分◆権利/所有権◆地目/宅地◆都市計画/市街化調整区域◆用途地域/無指定◆建物構造/木造2階建◆建ぺい率/60%◆容積率/200%◆完成/引渡/R4年4月予定◆設備/東京電力・公営水道・都市ガス・浄化槽◆取引形態/媒介◆図面と現況が相違する場合は現況優先と致します。

小中学校が近い

多目的に使える
ストレージルームあり!

浴室暖房
乾燥機付き
ユニットバス

リビングから
洗面所へ行けて
便利です!



【学区】
杉戸小学校...約500m
杉戸中学校...約650m
土地面積/118.10㎡(35.72坪)
建物面積/105.98㎡(32.11坪)
確認番号/第21UDI1W建06179号



スマホで
写真
を見る

主寝室に
WIC
2か所!
ご夫婦や
用途に分
けても!

シューズイン
クロークあり!

新築 杉戸町堤根 土地広々73坪
駐車スペース3台以上

お支払い例 ※1
月々58,883円

価格2,280万円(税込)

おすすめポイント

- ・駐車3台以上OK!
- ・シューズインクローク
- ・室内干し用
- ・ホスクリーン設置済み
- ・食器洗浄乾燥機あり
- ・浴室暖房乾燥機あり
- ・主寝室一面収納で大容量
- ・シャッター・網戸付き

物件概要◆所在地/北葛飾郡杉戸町大字杉戸◆交通/東武スカイツリーライン「姫宮」駅徒歩26分/車で約5分◆権利/所有権◆地目/宅地◆都市計画/市街化調整区域◆用途地域/無指定◆建物構造/木造2階建◆建ぺい率/60%◆容積率/200%◆完成/引渡/R3年9月◆引渡/即◆設備/東京電力・公営水道・個別LPG・浄化槽◆取引形態/媒介◆図面と現況が相違する場合は現況優先と致します。



スマホで
写真
を見る

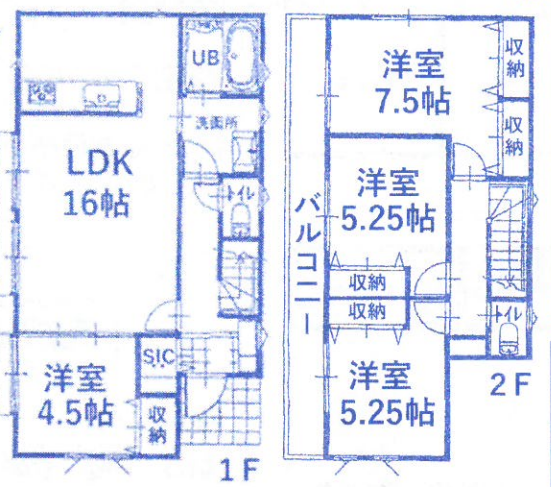
完成済

リビングに室内干し用
ホスクリーン設置済み

キッチン
食器洗浄乾燥機あり

浴室ユニットバス
浴室暖房付乾燥機

玄関
シューズインクローク



【C号棟】
土地面積/244.33㎡(73.90坪)
建物面積/92.74㎡(28.00坪)
確認番号/TKK20-1176号

住宅ローン相談受付中

お気軽にご相談下さい



明日に向かって!! 株式会社 ファミリーハウジング 有限会社
埼玉県知事(5)第18730号
〒345-0015 埼玉県北葛飾郡杉戸町大字並塚558-4
0480-38-1243

新しい住まいで新スタート！新生活・新学期を新しい住まいから始めませんか？

新築 杉戸町大字杉戸 閑静な住宅街

【全1棟】 土地広々88坪 価格2,990万円 (税込)

お支払い例 ※1 月々77,220円

おすすめポイント

- ・駐車スペース5台分
- ・ウォークインクローゼット2か所
- ・浴室暖房乾燥機あり
- ・玄関ドアカードキー付
- ・廊下収納あり

住宅性能評価取得住宅 (設計・建設)

金利Aプラン (当初10年間金利優遇) フラット35SタイプA利用可

物件概要 ◆所在地/北葛飾郡杉戸町大字杉戸 ◆交通/東武日光線「杉戸高野台」駅 徒歩28分・東武スカイツリーライン「東武動物公園」駅 徒歩33分/バス13分「長八橋」停留所 ◆権利/所有権 ◆地目/宅地 ◆都市計画/市街化調整区域 ◆用途地域/無指定 ◆建物構造/木造2階建 ◆建ぺい率/60% ◆容積率/200% ◆完成/R4年7月 ◆引渡/R4年7月下旬 ◆設備/東京電力・公営水道・集中LPG・本下水 ◆取引形態/媒介 ◆図面と現況が相違する場合は現況優先と致します。 ※駐車数は車種によります

1F LDK 16帖 洋風和室 6帖 洋室 8帖 洋室 6帖 洋室 6.5帖

2F 陽当たり良好 洋室 8帖 洋室 6帖 洋室 6.5帖

今ならカラーセレクト 出来ます！ (3月末頃まで)

新築 杉戸町清地4丁目 買い物便利エリア

【全1棟】 5LDKに変更可能！ 価格3,390万円 (税込)

お支払い例 ※1 月々87,550円

おすすめポイント

- ・5LDKに変更可能
- ・スタディーカウンターあり
- ・SIC、WICあり
- ・リビングIN階段
- ・2WAYキッチン

30年長期サポート (指定条件あり)

フラット35S利用可 (別途申請手数料あり)

物件概要 ◆所在地/北葛飾郡杉戸町清地4丁目 ◆交通/東武スカイツリーライン「東武動物公園」駅 徒歩14分 ◆権利/所有権 ◆地目/宅地 ◆都市計画/市街化区域 ◆用途地域/第一種住居地域 ◆建物構造/木造2階建 ◆建ぺい率/70% ◆容積率/200% ◆完成/R4年5月予定 ◆引渡/R4年6月中旬予定 ◆設備/東京電力・公営水道・都市ガス・本下水 ◆取引形態/媒介 ◆図面と現況が相違する場合は現況優先と致します。

1F LDK 21.1帖 洋室 4.3帖 洋室 7帖 洋室 5.2帖 洋室 5.2帖

2F 洋室 4.5帖 洋室 5.2帖 洋室 5.2帖

南西角地 陽当り良好

新築 杉戸町堤根 土地広々96坪

【全2棟】 2号棟 価格2,480万円 (税込)

お支払い例 ※1 月々64,048円

おすすめポイント

- ・駐車スペース3台分
- ・書斎あり
- ・ウォークインクローゼット
- ・玄関ドアカードキー付
- ・コンビニまで300m

住宅性能評価取得住宅 (設計・建設)

フラット35SタイプA利用可 金利Aプラン (当初10年間金利優遇)

物件概要 ◆所在地/北葛飾郡杉戸町大字堤根 ◆交通/東武スカイツリーライン「姫宮」駅 徒歩29分/車で約5分 ◆権利/所有権 ◆地目/畑 ◆都市計画/市街化調整区域 ◆用途地域/無指定 ◆建物構造/木造2階建 ◆建ぺい率/60% ◆容積率/200% ◆完成/R4年1月 ◆引渡/即 ◆設備/東京電力・公営水道・個別LPG・浄化槽 ◆取引形態/媒介 ◆図面と現況が相違する場合は現況優先と致します。

1F LDK 16帖 洋風和室 5.25帖

2F 洋室 6帖 洋室 5.88帖 洋室 9.5帖

完成済

【2号棟】 土地面積/320.15㎡ (96.85坪) 建物面積/105.37㎡ (31.96坪) 確認番号/第21UDI1W建04183号

書斎 在宅ワークにも！

キッチンと洗面所が 近くて家事がしやすい！

完成済

駐車スペース3台

コンビニまで300m

新築 宮代町道佛 並列駐車2台

【全6棟】 2階4部屋 価格2,380万円より

お支払い例 ※1 月々61,466円

おすすめポイント

- ・買い物便利！
- ・近隣に公園あり
- ・インナーバルコニー
- ・テレワークルーム

住宅性能評価取得住宅 (設計・建設)

フラット35SタイプA利用可 金利Aプラン (当初10年間金利優遇)

物件概要 ◆所在地/南埼玉郡宮代町道佛3丁目 ◆交通/東武スカイツリーライン「東武動物公園」駅 徒歩18分 ◆権利/所有権 ◆地目/宅地 ◆都市計画/市街化区域 ◆用途地域/第一種中高層住居専用地域 ◆建物構造/木造2階建 ◆建ぺい率/60% ◆容積率/200% ◆完成/R4年1月 ◆引渡/即 ◆設備/東京電力・公営水道・個別PG・本下水 ◆取引形態/媒介 ◆図面と現況が相違する場合は現況優先と致します。

1F LDK 16帖 和室 4帖 洗面所

2F 洋室 6帖 洋室 8帖

完成済

【3号棟】 土地面積/160.42㎡ (48.53坪) 建物面積/95.58㎡ (28.96坪) 確認番号/第KBI-SGM21-10-4671号

【4号棟】 土地面積/160.67㎡ (48.60坪) 建物面積/95.58㎡ (28.96坪) 確認番号/第KBI-SGM21-10-4672号

書斎あり (テレワークルーム) 2階4部屋

完成済

陽当り良好