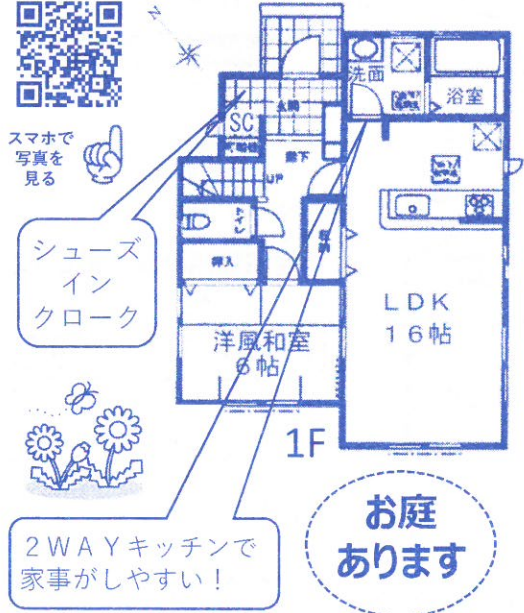
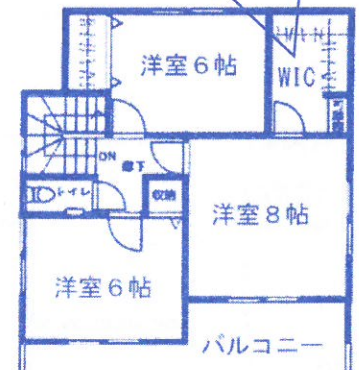


**新築** 杉戸町下高野  
【全2棟】 並列駐車2台

**ラスト1棟**



可動棚付きの  
ウォークインクローゼット



【1号棟】  
土地面積/187.58㎡ (56.75坪)  
建物面積/105.98㎡ (32.11坪)  
確認番号/第21UDI1W建04570号

お支払い例 ※1  
月々**61,466円**

価格**2,380万円** (税込)

- おすすめポイント**
- ・インナーバルコニー
  - ・シューズインクローク
  - ・ウォークインクローゼット

住宅性能評価取得住宅  
(設計・建設)

フラット35 Sタイプ A利用可  
金利Aプラン (当初10年間金利優遇)

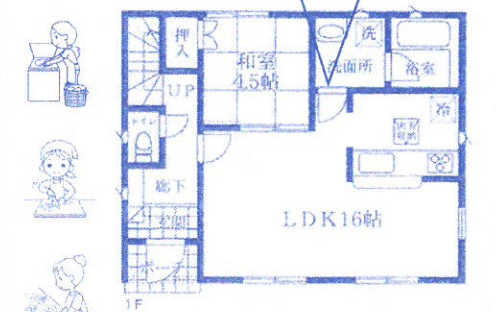
物件概要◆所在地/杉戸町下高野◆  
交通/東武スカイツリーライン「和戸」駅徒歩16分/東武スカイツリーライン「東武動物公園」駅徒歩21分◆権利/所有権◆地目/宅地◆都市計画/市街化区域◆用途地域/第一種住居地域◆建物構造/木造2階建◆建ぺい率/60%◆容積率/200%◆完成/R4年2月◆引渡/即◆設備/東京電力・公営水道・個別LPG・本下水◆取引形態/媒介◆図面と現況が相違する場合は現況優先と致します。

**新築** 杉戸町杉戸4丁目 陽当り良好  
【全3棟】 インナーバルコニーあり

お支払い例 ※1  
月々**61,466円**

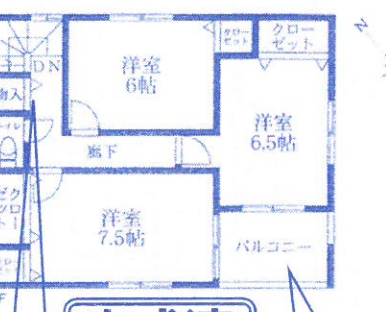
価格**2,380万円** (税込)

2WAYキッチンで  
家事がしやすい!



【3号棟】  
土地面積/136.22㎡ (41.21坪)  
建物面積/95.58㎡ (28.96坪)  
確認番号/第KBI-SGM21-10-4614号

**ラスト1棟**



完成済  
便利な廊下収納!  
インナーバルコニーで急な雨でも!

- おすすめポイント**
- ・駅徒歩10分で便利!
  - ・インナーバルコニー
  - ・陽当り良好
  - ・LDK16帖帖で広々♪

住宅性能評価取得住宅  
(設計・建設)

フラット35 Sタイプ A利用可  
金利Aプラン (当初10年間金利優遇)

物件概要◆所在地/北葛飾郡杉戸町杉戸4丁目◆交通/東武スカイツリーライン「東武動物公園」駅徒歩約10分◆権利/所有権◆地目/畑◆都市計画/市街化区域◆用途地域/第一種住居地域◆建物構造/木造2階建◆建ぺい率/60%◆容積率/200%◆完成/R4年2月◆引渡/即◆設備/東京電力・公営水道・都市ガス・本下水◆取引形態/媒介◆図面と現況が相違する場合は現況優先と致します。

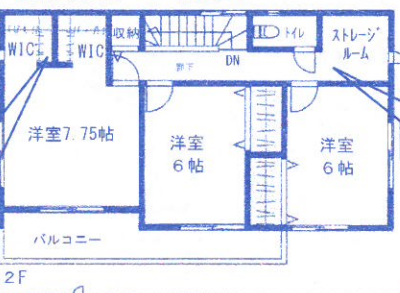
新しい住まいで新スタート! 新生活・新学期を新しい住まいから始めませんか?

**新築** 杉戸町大字杉戸  
【全1棟】 【限定1棟】

小中学校が近い

お支払い例 ※1  
月々**58,883円**

価格**2,280万円** (税込)



【学区】  
杉戸小学校・・・約500m  
杉戸中学校・・・約650m

土地面積/118.10㎡ (35.72坪)  
建物面積/105.98㎡ (32.11坪)  
確認番号/第21UDI1W建06179号

- おすすめポイント**
- ・ストレージルーム
  - ・ウォークインクローゼット
  - ・シューズインクローク

住宅性能評価取得住宅  
(設計・建設)

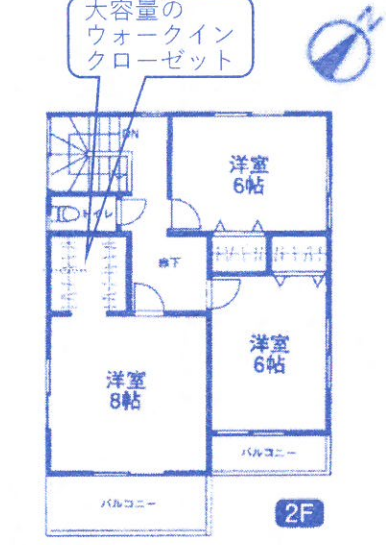
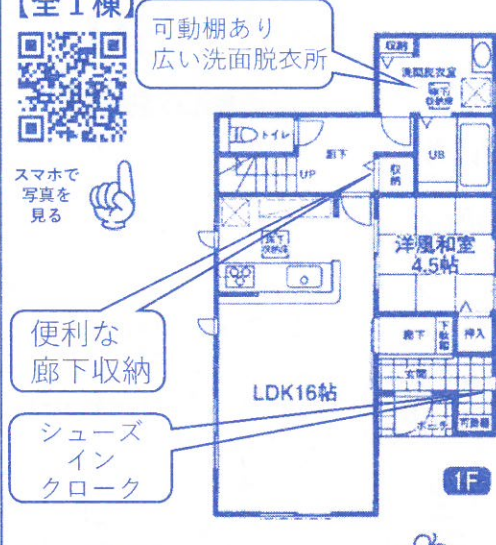
フラット35 Sタイプ A利用可  
金利Aプラン (当初10年間金利優遇)

物件概要◆所在地/北葛飾郡杉戸町大字杉戸◆交通/東武スカイツリーライン「東武動物公園」駅バス10分「東武観光前」徒歩5分/徒歩約21分◆権利/所有権◆地目/宅地◆都市計画/市街化調整区域◆用途地域/無指定◆建物構造/木造2階建◆建ぺい率/60%◆容積率/200%◆完成/引渡/R4年4月予定◆設備/東京電力・公営水道・都市ガス・浄化槽◆取引形態/媒介◆図面と現況が相違する場合は現況優先と致します。

**新築** 杉戸町内田4丁目【限定1棟】

お支払い例 ※1  
月々**69,472円**

価格**2,690万円** (税込)



杉戸中学校・・・681m  
杉戸中学校・・・745m  
中央幼稚園・・・156m

土地面積/142.81㎡ (43.20坪)  
建物面積/105.99㎡ (32.11坪)  
確認番号/第21UDI1W建06638号

- おすすめポイント**
- ・シューズインクローク
  - ・広い洗面所には可動棚あり
  - ・浴室暖房乾燥機あり
  - ・ウォークインクローゼット

住宅性能評価取得住宅  
(設計・建設)

フラット35 Sタイプ A利用可  
金利Aプラン (当初10年間金利優遇)

物件概要◆所在地/北葛飾郡杉戸町内田4丁目◆交通/東武スカイツリーライン「東武動物公園」駅徒歩21分/車で約5分◆権利/所有権◆地目/宅地◆都市計画/市街化区域◆用途地域/第二種中高層住居専用地域◆建物構造/木造2階建◆建ぺい率/60%◆容積率/200%◆完成/R4年5月上旬◆引渡/5月中旬◆設備/東京電力・公営水道・個別LPG・本下水◆取引形態/媒介◆図面と現況が相違する場合は現況優先と致します。

# 新築 杉戸町堤根 土地広々73坪

お支払い例 ※1  
月々58,883円

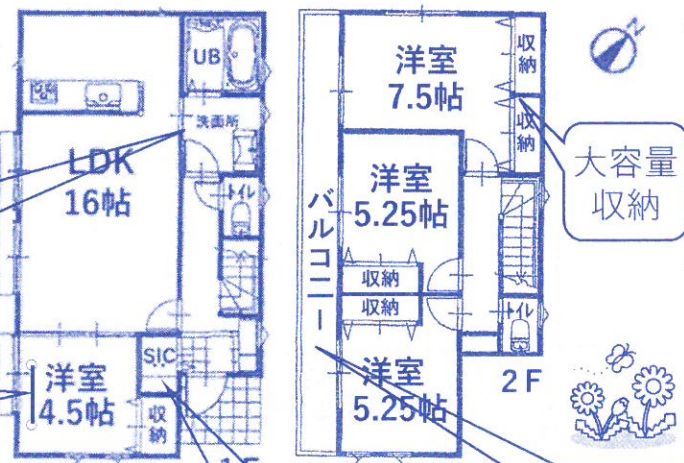
【全3棟】 駐車スペース3台以上 価格2,280万円 (税込)



スマホで  
写真を見る

リビングから洗面所へ行って家事がしやすい!

ホスクリーン設置済み!



【C号棟】  
土地面積/244.33㎡ (73.90坪)  
建物面積/92.74㎡ (28.00坪)  
確認番号/TKK20-1176号

シューズイン  
クロークあり

3部屋続きの  
バルコニー!

### おすすめポイント

- ・駐車3台以上OK!
- ・シューズインクローク
- ・室内干し用ホスクリーン設置済み
- ・食器洗浄乾燥機あり
- ・浴室暖房乾燥機あり
- ・主寝室一面収納で大容量
- ・シャッター・網戸付き

物件概要◆所在地/北葛飾郡杉戸町大字堤根◆交通/東武スカイツリーライン「姫宮」駅徒歩26分/車で約5分◆権利/所有権◆地目/宅地◆都市計画/市街化調整区域◆用途地域/無指定◆建物構造/木造2階建◆建ぺい率/60%◆容積率/200%◆完成/R3年9月◆引渡/即◆設備/東京電力・公営水道・個別LPG・浄化槽◆取引形態/媒介◆図面と現況が相違する場合は現況優先と致します。

# 新築 宮代町姫宮 通勤・通学に便利

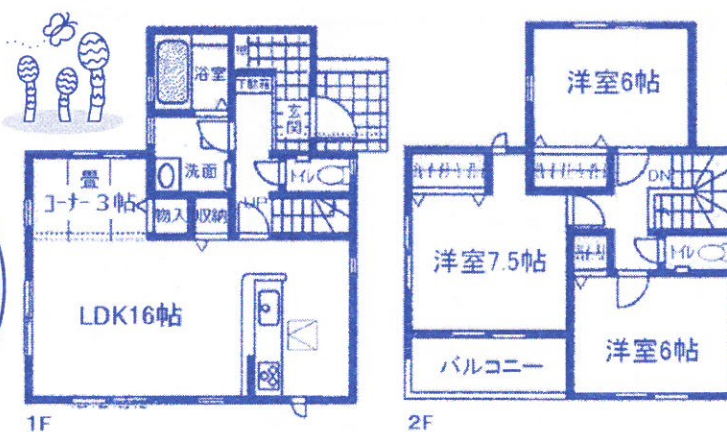
お支払い例 ※1  
月々58,883円

【全2棟】 姫宮駅 徒歩3分 完成済 引渡即 **ラスト1棟** 価格2,280万円 (税込)



スマホで  
写真を見る

駅近



LDK16帖+畳コーナー  
3帖で19帖あります!

【1号棟】  
土地面積/119.58㎡ (36.17坪)  
建物面積/92.34㎡ (27.98坪)  
確認番号/第21UDI1W建02827号

### おすすめポイント

- ・駅徒歩3分!
- ・広いリビングで16帖+畳コーナー3帖
- ・リビング収納あり
- ・シューズインクロークあり

住宅性能評価取得住宅 (設計・建設)

フラット35 SタイプA利用可

物件概要◆所在地/南埼玉郡宮代町姫宮◆交通/東武スカイツリーライン「姫宮」駅徒歩3分◆権利/所有権◆地目/宅地◆都市計画/市街化区域◆用途地域/第一種住居専用地域◆建物構造/木造2階建◆建ぺい率50%◆容積率/80%◆完成/R3年12月◆引渡/即◆設備/東京電力・公営水道・都市ガス・本下水◆取引形態/媒介◆図面と現況が相違する場合は現況優先と致します。

## 新しい住まいで新スタート! 新生活・新学期を新しい住まいから始めませんか?

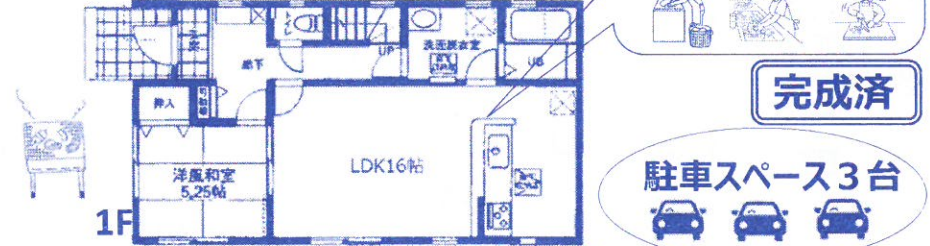
# 新築 杉戸町堤根 土地広々96坪

お支払い例 ※1  
月々64,048円

【全2棟】 価格2,480万円 (税込)



スマホで  
写真を見る



書斎  
在宅ワークにも!

キッチンと洗面所が  
近くて家事がしやすい!

完成済

駐車スペース3台

コンビニまで300m

【2号棟】  
土地面積/320.15㎡ (96.85坪)  
建物面積/105.37㎡ (31.96坪)  
確認番号/第21UDI1W建04183号

### おすすめポイント

- ・駐車スペース3台分
- ・書斎あり
- ・ウォークインクローゼット
- ・玄関ドアカードキー付
- ・コンビニまで300m

住宅性能評価取得住宅 (設計・建設)

フラット35 SタイプA利用可  
金利Aプラン (当初10年間金利優遇)

物件概要◆所在地/北葛飾郡杉戸町大字堤根◆交通/東武スカイツリーライン「姫宮」駅徒歩29分/車で約5分◆権利/所有権◆地目/畑◆都市計画/市街化調整区域◆用途地域/無指定◆建物構造/木造2階建◆建ぺい率/60%◆容積率/200%◆完成/R4年1月◆引渡/即◆設備/東京電力・公営水道・個別LPG・浄化槽◆取引形態/媒介◆図面と現況が相違する場合は現況優先と致します。

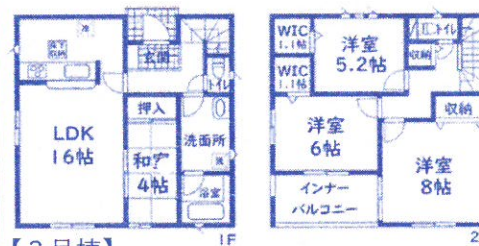
# 新築 宮代町道佛 並列駐車2台

お支払い例 ※1  
月々61,466円

【全6棟】 ピアシティ徒歩5分でお買い物便利! 価格2,380万円より (税込)



スマホで  
写真を見る



【3号棟】  
土地面積/160.42㎡ (48.53坪)  
建物面積/95.58㎡ (28.96坪)  
確認番号/第KBI-SGM21-10-4671号

書斎あり  
(テレワークルーム)  
2階4部屋



【4号棟】  
土地面積/160.67㎡ (48.60坪)  
建物面積/95.58㎡ (28.96坪)  
確認番号/第KBI-SGM21-10-4672号

### おすすめポイント

- ・買い物便利!
- ・近隣に公園あり
- ・インナーバルコニー
- ・テレワークルーム

住宅性能評価取得住宅 (設計・建設)

フラット35 SタイプA利用可  
金利Aプラン (当初10年間金利優遇)

物件概要◆所在地/南埼玉郡宮代町道佛3丁目◆交通/東武スカイツリーライン「東武動物公園」駅徒歩18分/「姫宮」駅徒歩20分◆権利/所有権◆地目/宅地◆都市計画/市街化区域◆用途地域/第一種中高層住居専用地域◆建物構造/木造2階建◆建ぺい率/60%◆容積率/150%◆完成/R4年1月◆引渡/即◆設備/東京電力・公営水道・個別PG・本下水◆取引形態/媒介◆図面と現況が相違する場合は現況優先と致します。

電話予約でご見学の方にクオカード3000円券プレゼント!  
新型コロナ感染予防対策の為社員はマスクでご対応中

(社)埼玉県宅地建物取引業協会会員  
(社)全国宅地建物取引業保証協会会員  
(社)首都圏不動産公取引協議会加盟

地元の  
不動産屋さん

明日に向かって!! **ファミリーハウジング** 株式会社  
埼玉県知事 (5) 第18730号

※1 お支払い例...金融機関/埼玉りそな銀行(審査有)・返済期間/35年・借入金額/物件価格と同額・変動金利0.47%にて算出  
※2 フラット35をご利用の場合別途証明書取得費用がかかります。※掲載物件がチラシ作成中にご契約・価格変更になった場合はご敬愛下さい。

