

# 新築 ① 完成オーブンハウス (土)(日)

AM10:00~  
PM5:00頃まで

【全3棟】【杉戸町下高野】

土地91坪~ 駐車3台

3駅・2路線ご利用いただけます

- 東武伊勢崎線「和戸」駅 徒歩18分/車5分
- 東武日光線「杉戸高野台」駅 徒歩19分/車5分
- 東武伊勢崎線「東武動物公園」駅 徒歩29分/車6分

陽当良好

接道6mで駐車しやすい!

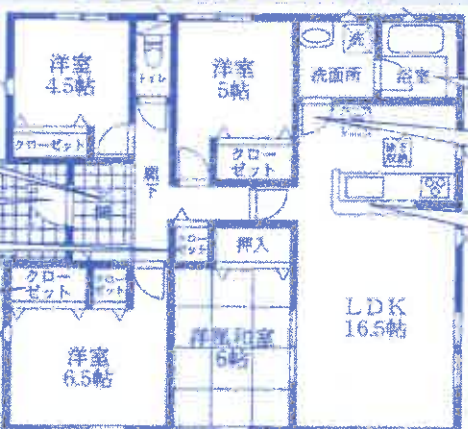
価格変更! お支払い例 ※1 価格2,780万円の場合  
月々70,216円

価格2,780万円より



平屋は限定1棟

- 人感センサーライト
- 玄関カードキー
- 便利な廊下収納
- 収納豊富!

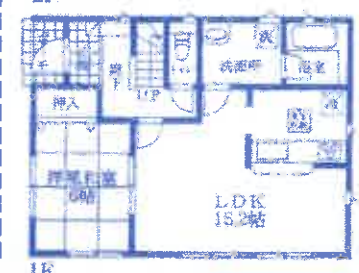
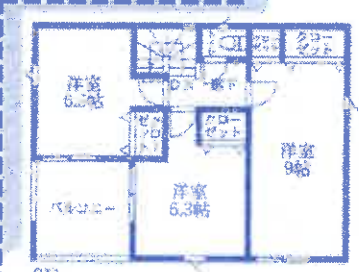
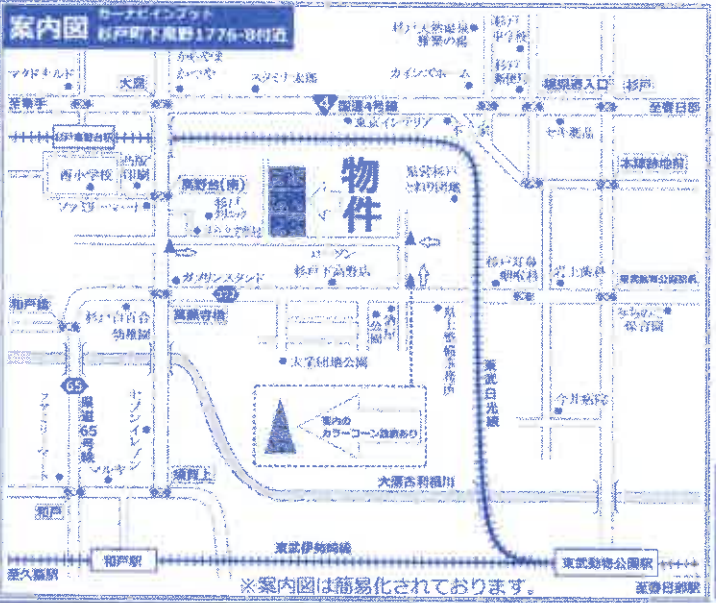


- 浴室暖房乾燥機付き  
お洗濯の乾燥にも!
- キッチンより洗面所へ  
2WAYキッチン
- 対面キッチンで会話を  
楽しみながらお料理!

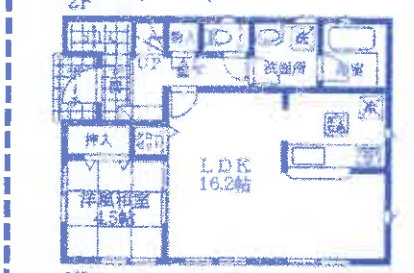
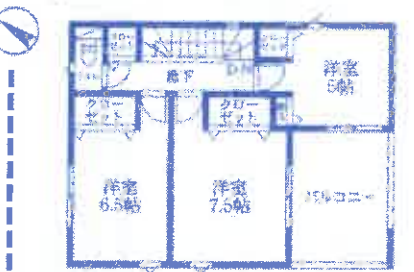


【3号棟】  
1F 価格2,980万円(税込)  
土地面積/303.99㎡(91.96坪)  
建物面積/86.06㎡(26.07坪)  
確認番号/第23UDI1W建01572号

コンビニまで300m



【1号棟】  
2階建て  
価格2,780万円(税込)  
土地面積/304.15㎡(92.01坪)  
建物面積/98.81㎡(29.94坪)  
確認番号/第23UDI1W建01570号



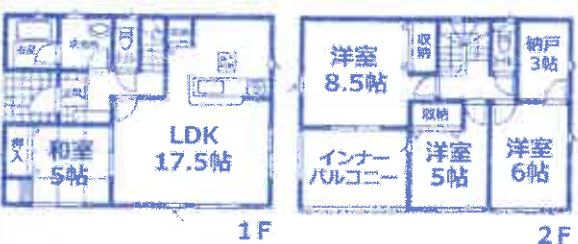
【2号棟】  
2階建て  
価格2,880万円(税込)  
土地面積/304.15㎡(92.01坪)  
建物面積/96.38㎡(29.20坪)  
確認番号/第23UDI1W建01571号

物件概要◆所在地/北葛飾郡杉戸町下高野◆交通/別途記載◆権利/所有権◆地目/宅地◆都市計画/市街化調整区域◆用途地域/無指定◆建物構造/木造1階建・2階建◆建ぺい率/60%◆容積率/200%◆総棟数/3棟◆完成/R5年10月◆引渡/R5年11月下旬予定◆設備/東京電力・公営水道・個別PG・個別浄化槽◆その他/道路・ゴミ置き場持ち分1/8あり◆取引形態/媒介◆図面と現況が相違する場合は現況優先と致します。

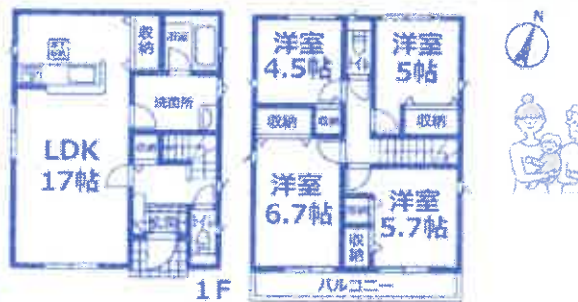
新築 ② 杉戸町高野台東1丁目 国道4号線側で便利!  
東武日光線  
「杉戸高野台」駅 東口 徒歩3分

駅が近くて通勤・通学に便利!

【学区】西小学校 杉戸中学校  
お支払い例 ※1 月々75,267円 価格2,980万円(税込)  
土地面積/165.60㎡(50.10坪)  
建物面積/100.44㎡(30.43坪)  
確認番号/第23UDI1W建01843号



☆おすすめポイント☆  
①リビング収納  
②納戸あり  
③インナーバルコニー  
【1号棟】価格3,580万円(税込)  
土地面積/165.60㎡(50.10坪)  
建物面積/100.44㎡(30.43坪)  
確認番号/第23UDI1W建01843号



☆おすすめポイント☆  
①リビング収納  
②2階4部屋  
③広い洗面脱衣室  
④廊下収納  
【2号棟】価格3,280万円(税込)  
土地面積/168.20㎡(50.88坪)  
建物面積/94.76㎡(28.71坪)  
確認番号/第23UDI1W建01844号



☆おすすめポイント☆  
①2WAYキッチン  
②明るいリビング  
③2階居室6帖以上  
【3号棟】価格2,980万円(税込)  
土地面積/165.86㎡(50.17坪)  
建物面積/87.48㎡(26.50坪)  
確認番号/第23UDI1W建01845号

- 便利設備
- ◆宅配BOXあり
  - ◆玄関カードキー
  - ◆玄関人感センサーライト
  - ◆浴室暖房乾燥機あり
  - ◆キッチン浄水機能付き水栓
  - ◆トイレ壁面収納あり
  - ◆EV車充電設備あり

物件概要◆所在地/杉戸町高野台東1丁目◆交通/東武日光線「杉戸高野台」徒歩3分◆権利/所有権◆地目/雑種地(引渡までに宅地に変更)◆都市計画/市街化区域◆用途地域/第二種住居地域◆建物構造/木造2階建◆建ぺい率/60%◆容積率/200%◆完成/R5年11月下旬◆引渡/R5年12月下旬◆設備/東京電力・公営水道・都市ガス・本下水◆その他/協定道路あり◆取引形態/媒介◆図面と現況が相違する場合は現況優先と致します。

地元の不動産屋さん 明日に向かって!! 株式会社 ファミリーハウジング

事前見学予約でご見学の方にクオカード3000円券プレゼント

LINE問合せOK [LINE ID] [自社HP]

※1 お支払い例...金融機関/埼玉りそな銀行(審査有)・返済期間/35年・借入金額/物件価格と同額・変動金利0.34%(審査によって変動有)にて算出  
※2 フラット35をご利用の場合別途証明書類取得費用がかかります ※掲載物件がチラシ作成前にこの契約・価格変更になった場合はご致し下さい

(社)埼玉県宅建業者協会  
(社)全国宅建業者協会  
(社)首都圏不動産公取協会の加盟

0480-38-1243



**新築 ③** 杉戸町木野川 土地55.84坪 月々55,061円

【全1棟】 『東南角地』 駐車3台 価格変更 価格2,180万円 (税込)

完成済 【学区】 泉小学校 東中学校

全室フローリング

物件概要◆所在地/杉戸町大字木野川◆交通/①東武伊勢崎線「東武動物公園」駅車で20分②バス25分「堀口」停歩3分③東武アバンティン「南桜井」駅車で15分◆権利/所有権◆地目/宅地◆都市計画/市街化調整区域◆用途地域/無指定◆建物構造/木造2階建◆建ぺい率/60%◆容積率/200%◆完成/R6年1月◆引渡/相談◆設備/東京電力・公営水道・個別LPG・本下水◆取引形態/媒介◆図面と現況が相違する場合は現況優先と致します。

キッチンパントリー収納 大型WIC リネン庫

土地面積/184.59㎡ (55.84坪) 建物面積/98.54㎡ (29.81坪) 確認番号/第SJK-KX235302640号

**新築 ⑥** 杉戸町内田4丁目 【学区】 杉戸小学校 杉戸中学校 月々47,484円

東武スカイツリーライン 「東武動物公園」駅徒歩21分 価格変更 価格1,880万円 (税込)

【全1棟】 完成済 駐車2台

ウォークインクローゼットあり お庭あり

【1号棟】 土地面積/133.76㎡ (40.46坪) 建物面積/97.71㎡ (29.55坪) 確認番号/第HPA-23-01453-1号

物件概要◆所在地/杉戸町内田4丁目◆交通/東武伊勢崎線「東武動物公園」駅徒歩22分◆権利/所有権◆地目/宅地◆都市計画/市街化区域◆用途地域/第二種中高層住居地域◆建物構造/木造2階建◆建ぺい率/60%◆容積率/200%◆完成/R5年8月◆引渡/相談◆設備/東京電力・公営水道・集中プロパン・本下水◆取引形態/媒介◆図面と現況が相違する場合は現況優先と致します。

シューズインクローゼットあり

**新築 ④** 杉戸町下高野 東武伊勢崎線 「和戸」駅 徒歩17分 月々66,427円

エアコン2台設置済み! 完成済 価格2,630万円 (税込)

NEW SIC WIC ストレージルーム

【全1棟】 ロソンまで350m 収納豊富 駐車場2台

物件概要◆所在地/杉戸町下高野◆交通/東武伊勢崎線「和戸」駅徒歩17分◆権利/所有権◆地目/宅地◆都市計画/市街化区域◆用途地域/第一種中高層住居地域◆建物構造/木造2階建◆建ぺい率/60%◆容積率/200%◆完成/R5年10月◆引渡/即◆設備/公営水道・個別LPG・本下水◆取引形態/媒介◆図面と現況が相違する場合は現況優先と致します。

エアコン2台あり 【学区】 西小学校 杉戸中学校

土地面積/145.64㎡ (44.06坪) 建物面積/101.85㎡ (30.86坪) 確認番号/第23UDI1W建01606号

**新築 ⑦** 宮代町中島 東武スカイツリーライン 「東武動物公園」駅徒歩12分 月々57,587円

宮代ピアシティまで 徒歩9分お買い物便利! 完成済 価格2,280万円 (税込)

【全17棟】 ラスト1棟 陽当良好 駐車場2台

物件概要◆所在地/宮代町中島◆交通/東武スカイツリーライン「東武動物公園」駅徒歩12分◆権利/所有権◆地目/宅地◆都市計画/市街化区域◆用途地域/第一種住居地域◆建物構造/木造2階建◆建ぺい率/60%◆容積率/200%◆完成/R5年5月◆引渡/即◆設備/東京電力・公営水道・都市ガス・本下水◆取引形態/媒介◆備考/ゴミ置場持分17分の1◆図面と現況が相違する場合は現況優先と致します。

①パントリー ②多目的室3帖 ③WIC ④インナーバルコニー

【7号棟】 【3LDK+多目的室+パントリー】 土地/157.92㎡ (47.77坪) 建物/93.15㎡ (28.22坪) 確認番号/第22UDI1W建07664号

**新築 ⑤** 杉戸町清地3丁目 東武スカイツリーライン 月々70,216円

バスだと乗車3分 【清地二丁目】停歩5分 価格2,780万円より (税込)

NEW ①号棟 【4LDK+インナーバルコニー+大型WIC】 ②号棟 【3LDK+タムナー+WIC】

【学区】 第二小学校 広島中学校 駐車場2台

物件概要◆所在地/杉戸町清地3丁目◆交通/東武スカイツリーライン「東武動物公園」駅徒歩17分/バス3分「清地二丁目」停歩5分◆権利/所有権◆地目/宅地◆都市計画/市街化調整区域◆用途地域/準工業地域◆建物構造/木造2階建◆建ぺい率/60%◆容積率/200%◆完成/R5年12月下旬予定◆引渡/R6年1月下旬予定◆設備/東京電力・公営水道・都市ガス・本下水◆取引形態/媒介◆図面と現況が相違する場合は現況優先と致します。

土地/150.09㎡ (45.40坪) 建物/111.36㎡ (33.74坪) 確認番号/第23UDI1W建03167号

土地/150.08㎡ (45.40坪) 建物/101.02㎡ (30.61坪) 確認番号/第23UDI1W建03168号

**新築 ⑧** 杉戸町本島 土地111坪以上で広々! 月々67,943円

価格変更! 価格2,690万円 (税込)

【全2棟】 陽当良好 広い駐車場

物件概要◆所在地/杉戸町本島◆交通/東武スカイツリーライン「東武動物公園」駅徒歩9分◆権利/所有権◆地目/宅地◆都市計画/市街化調整区域◆用途地域/無指定◆建物構造/木造2階建◆建ぺい率/60%◆容積率/100%◆完成/R5年10月予定◆引渡/R5年11月上旬予定◆設備/東京電力・公営水道・個別LPG・浄化槽◆取引形態/媒介◆図面と現況が相違する場合は現況優先と致します。

①フリースペース ②ウォークインクローゼット ③インナーバルコニー ④廊下収納

①号棟 【4LDK+フリースペース+WIC】 土地/394.58㎡ (119.37坪) 建物/110.13㎡ (33.37坪) 確認番号/第23UDI1W建02000号

②号棟 【4LDK+共有バルコニー+WIC】 土地/368.60㎡ (111.51坪) 建物/110.13㎡ (33.37坪) 確認番号/第23UDI1W建02001号