

新築  
①

# 杉戸町下高野

## 土地91坪~

【全3棟】

## 駐車3台より

## 陽当良好

3駅・2路線ご利用いただけます  
東武伊勢崎線「和戸」駅 徒歩18分/車5分  
東武日光線「杉戸高野台」駅 徒歩19分/車5分  
東武伊勢崎線「東武動物公園」駅 徒歩29分/車6分

接道6mで駐車しやすい!

# 価格2,980万円~

コンビニまで  
300m

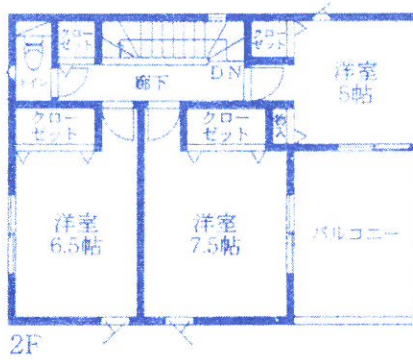
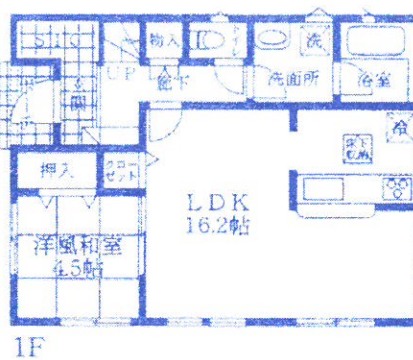
【学区】西小学校  
杉戸中学校

## 平屋あり

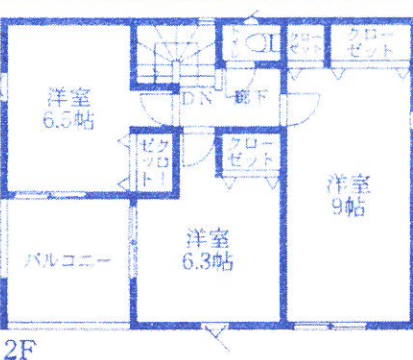
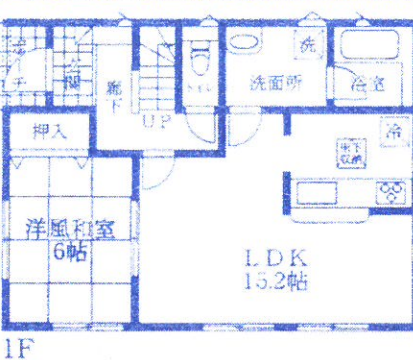
お支払い例 ※1 価格2,980万円の場合  
月々75,656円



【3号棟】価格3,080万円  
土地面積/303.99㎡(91.96坪)  
建物面積/86.06㎡(26.07坪)  
確認番号/第23UDI1W建01572号



【2号棟】価格2,980万円  
土地面積/304.15㎡(92.01坪)  
建物面積/96.38㎡(29.20坪)  
確認番号/第23UDI1W建01571号



【1号棟】価格2,980万円  
土地面積/304.15㎡(92.01坪)  
建物面積/98.81㎡(29.94坪)  
確認番号/第23UDI1W建01570号

新築  
②

# 杉戸町高野台東1丁目

国道4号線側で  
便利!

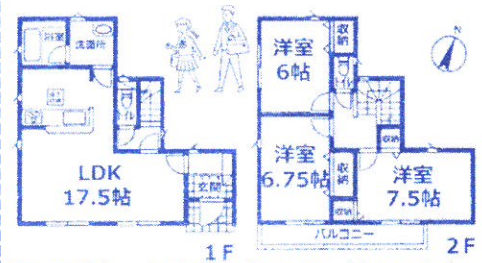
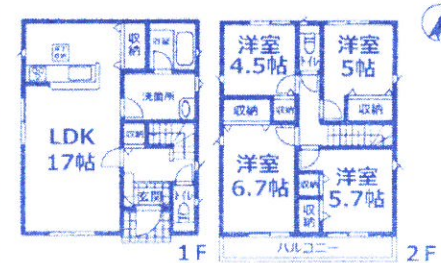
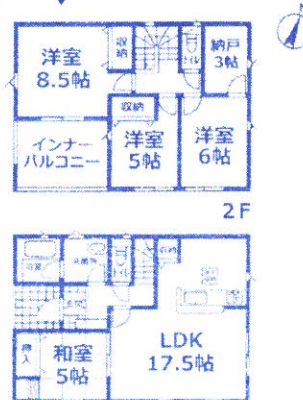
お支払い例 ※1  
月々75,656円

【全3棟】

## 「杉戸高野台」駅 東口 徒歩3分 価格2,980万円~

## 駅が近くて通勤・通学に便利!

【学区】西小学校  
杉戸中学校



【2号棟】価格3,280万円(税込)  
土地面積/168.20㎡(50.88坪)  
建物面積/94.76㎡(28.71坪)  
確認番号/第23UDI1W建01844号

【3号棟】土地面積/165.86㎡(50.17坪)  
価格(税込) 建物面積/87.48㎡(26.50坪)  
2,980万円 確認番号/第23UDI1W建01845号

【1号棟】価格3,580万円(税込)  
土地面積/165.60㎡(50.10坪)  
建物面積/100.44㎡(30.43坪)  
確認番号/第23UDI1W建01843号

便利  
設備  
・玄関カードキー  
・宅配BOXあり  
・浴室乾燥機あり

物件概要◆所在地/杉戸町高野台東1丁目◆交通/東武日光線「杉戸高野台」徒歩3分◆権利/所有権◆地目/雑種地(引渡までに宅地に変更)◆都市計画/市街化区域/用途地域/第二種住居地域◆建物構造/木造2階建◆建ぺい率/60%◆容積率/200%◆完成/R5年11月下旬引渡/R5年12月下旬設備/東京電力・公営水道・個別PG・個別浄化槽◆その他/道路・ゴミ置き場持ち分1/8あり◆取引形態/媒介◆図面と現況が相違する場合は現況優先と致します。

新築  
③

# 杉戸町木野川

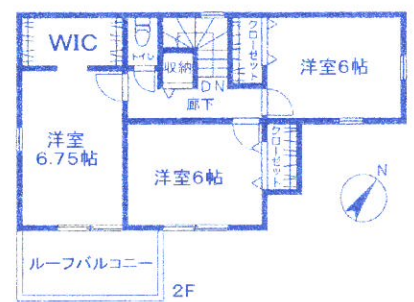
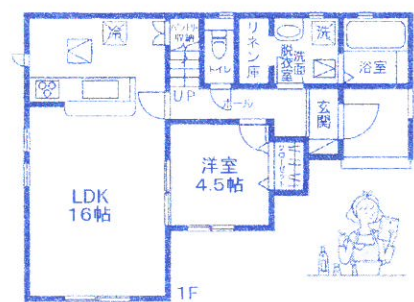
## 駐車3台

お支払い例 ※1  
月々62,175円

【全1棟】

## 『東南角地』土地55.84坪 価格2,449万円

## キッチンパントリー収納 リネン庫



【4LDK】  
土地面積/184.59㎡(55.84坪)  
建物面積/98.54㎡(29.81坪)  
確認番号/第SJK-KX235302640号

## 大型WIC 全室フローリング

【学区】泉小学校  
東中学校

おすすめポイント  
・土地55.84坪の角地  
・陽当り良好  
・駐車スペース3台  
・全室フローリング  
・キッチンにパントリー収納  
・ウォークインクローゼット  
・洗面所に収納あり

住宅性能評価取得予定  
7項目で最高等級  
フラット35タイプA利用可  
JHS地盤保証

物件概要◆所在地/杉戸町木野川◆交通/①東武伊勢崎線「東武動物公園」駅車で20分②バス25分「堀口」徒歩3分③東武アバンパークライン「南桜井」駅車で15分◆権利/所有権◆地目/宅地◆都市計画/市街化調整区域/用途地域/無指定◆建物構造/木造2階建◆建ぺい率/60%◆容積率/200%◆完成/R6年1月◆引渡/相談◆設備/東京電力・公営水道・個別PG・本下水◆取引形態/媒介◆図面と現況が相違する場合は現況優先と致します。

# ファミリーハウジング

明日に向かって!! 有限会社

事前見学予約でご見学の方にクオカード3000円券プレゼント!

LINE問合せOK 【LINE ID】 【自社HP】

※1 お支払い例...金融機関/埼玉りそな銀行(審査有)・返済期間/35年・借入金額/物件価格と同額・変動金利0.37%(審査によって変動有)にて算出  
※2フラット35をご利用の場合別途証明書取得費用がかかります ※掲載物件がチラシ作成中にご契約・価格変更になった場合はご致歉下さい

(社)埼玉県宅地建物取引業協会  
(社)全国宅地建物取引業保証協会  
(社)首都圏不動産公営取引協議会

# 0480-38-1243



**新築** ④ **杉戸町内田 4丁目**

東武スカイツリーライン「東武動物公園」駅徒歩22分

【学区】杉戸小学校  
杉戸中学校

お支払い例 ※1  
月々**57,884円**

価格**2,280万円**(税込)

**リビングにカウンターあり!**  
学習机やお仕事スペースとしても★

【1号棟】土地面積/144.79㎡(43.79坪)  
建物面積/95.84㎡(28.99坪)  
確認番号/第HPA-22-14674-1号

物件概要◆所在地/杉戸町内田4丁目◆交通/東武伊勢崎線[東武動物公園]駅徒歩22分◆権利/所有権◆地目/宅地◆都市計画/市街化区域◆用途地域/第一種住居地域◆建物構造/木造2階建◆建ぺい率/60%◆容積率/200%◆完成/R5年8月下旬◆引渡/相談◆設備/東京電力・公営水道・集中プロパン・本下水◆取引形態/媒介◆図面と現況が相違する場合は現況優先と致します。



【全2棟】



スマホで写真を見る

駐車2台

お庭あり

**新築** ⑦ **宮代町中島** 東武スカイツリーライン「東武動物公園」駅徒歩12分

宮代ピアシティまで徒歩9分お買い物便利!

お支払い例 ※1  
月々**57,884円**~

価格**2,280万円**より

**駐車場2台**

※車種による

物件概要◆所在地/宮代町中島◆交通/東武スカイツリーライン「東武動物公園」駅徒歩12分◆権利/所有権◆地目/宅地◆都市計画/市街化区域◆用途地域/第一種住居地域◆建物構造/木造2階建◆建ぺい率/60%◆容積率/200%◆完成/R5年6月7月◆引渡/R5年6月下旬~8月下旬◆設備/東京電力・公営水道・都市ガス・本下水◆取引形態/媒介◆備考/ゴミ置場持分17分の1◆図面と現況が相違する場合は現況優先と致します。

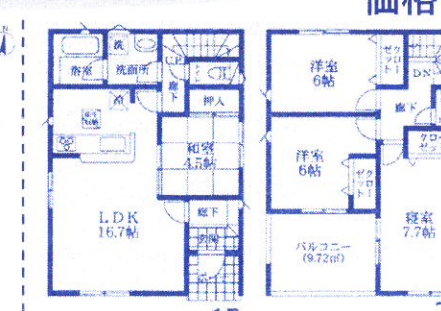
【全17棟】

あと**8棟**

宅配BOX



【3LDK+多目的室+パントリー】  
土地/157.92㎡(47.77坪)  
建物/93.15㎡(28.22坪)  
7号棟 確認番号/第22UDI1W建07664号



【4LDK】  
土地/161.44㎡(48.84坪)  
建物/95.57㎡(28.96坪)  
15号棟 確認番号/第22UDI1W建07672号

**新築** ⑤ **杉戸町清地 3丁目**

東武スカイツリーライン「東武動物公園」駅徒歩22分

お支払い例 ※1  
月々**68,522円**

価格**2,699万円**(税込)

**土地63坪** 陽当良好

【4LDK】ゆとりの駐車スペース2台より

四季を感じる  
豊かな景観

家族で使える!  
共有バルコニー

物件概要◆所在地/杉戸町清地3丁目◆交通/東武伊勢崎線[東武動物公園]駅徒歩22分・車で6分◆権利/所有権◆地目/宅地◆都市計画/市街化区域◆用途地域/第一種住居地域◆建物構造/木造2階建◆建ぺい率/60%◆容積率/200%◆完成/R5年7月◆引渡/即◆設備/東京電力・公営水道・都市ガス・本下水◆取引形態/媒介◆図面と現況が相違する場合は現況優先と致します。



【学区】杉戸第二小学校  
広島中学校  
土地面積/209.92㎡(63.50坪)  
建物面積/105.16㎡(31.86坪)  
確認番号/第22UDI1W建04395号

【全1棟】



360度

【区画図】



**新築** ⑧ **杉戸町下高野** 東武スカイツリーライン「和戸」駅徒歩14分

完成物件 即日入居可

お支払い例 ※1  
月々**58,367円**~

陽当り良好! お庭あります!

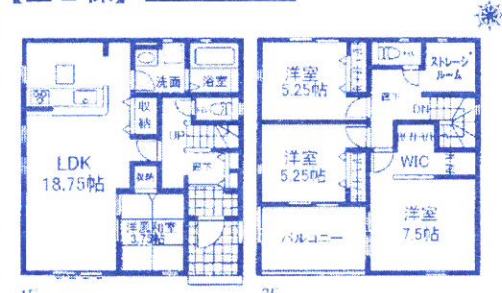
価格**2,299万円**より

宅配BOX 駐車場2台

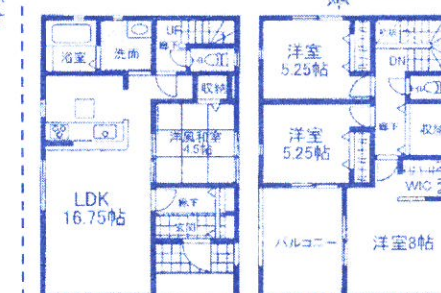
※車種による

インナーバルコニー

物件概要◆所在地/杉戸町下高野◆交通/東武スカイツリーライン「和戸」駅徒歩14分◆権利/所有権◆地目/宅地◆都市計画/市街化区域◆用途地域/第一種住居地域◆建物構造/木造2階建◆建ぺい率/60%◆容積率/200%◆完成/R5年6月7月◆引渡/即◆設備/東京電力・公営水道・集中LPG・本下水◆取引形態/媒介◆備考/隣地雨樋越境の覚書があります◆図面と現況が相違する場合は現況優先と致します。



【4LDK+ストレージルーム+WIC】  
土地/202.01㎡(61.11坪)  
建物/109.30㎡(33.12坪)  
1号棟 確認番号/第22UDI1W建06340号



【4LDK+廊下収納+WIC】  
土地/187.19㎡(56.63坪)  
建物/110.12㎡(33.36坪)  
2号棟 確認番号/第22UDI1W建06341号

**新築** ⑥ **杉戸町清地 3丁目 2階4部屋**

東武スカイツリーライン「東武動物公園」駅徒歩24分

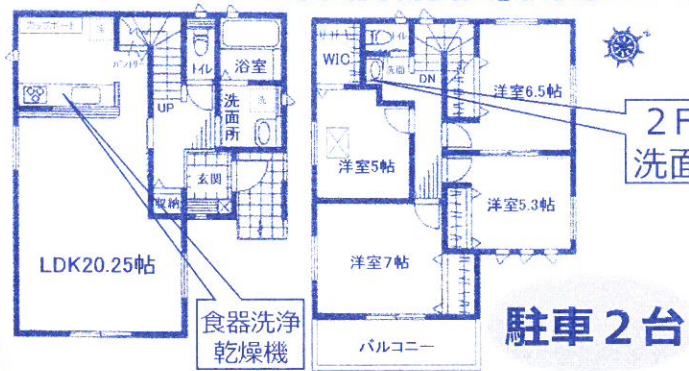
お支払い例 ※1  
月々**60,677円**

価格**2,390万円**(税込)

【学区】杉戸第二小  
広島中学校

土地面積/112.35㎡(33.99坪)  
建物面積/106.40㎡(32.24坪)  
確認番号/第22UDI1W建03252号

物件概要◆所在地/杉戸町清地3丁目◆交通/東武スカイツリーライン[東武動物公園]駅徒歩24分◆権利/所有権◆地目/宅地◆都市計画/市街化区域◆用途地域/第一種住居地域◆建物構造/木造2階建◆建ぺい率/60%◆容積率/200%◆完成/R5年6月◆引渡/相談◆設備/東京電力・公営水道・プロパンガス・本下水◆取引形態/媒介◆図面と現況が相違する場合は現況優先と致します。



【全1棟】



360度

【4LDK】

充実設備

・食器洗浄乾燥機あり・2階にも洗面化粧台あり  
・ダウンウール収納付カップボードあり・玄関電子キー

**新築** ⑨ **杉戸町下高野** 東武スカイツリーライン「和戸」駅徒歩13分

完成物件 即日入居可

お支払い例 ※1  
月々**65,755円**

南西側は遊歩道で陽当り良好

価格**2,590万円**(税込)

南向きの明るいリビング  
シューズクローク  
大容量ウォークインクローゼット

土地面積/194.92㎡(58.96坪)  
建物面積/99.37㎡(30.05坪)  
確認番号/第HPA-22-12294-1号

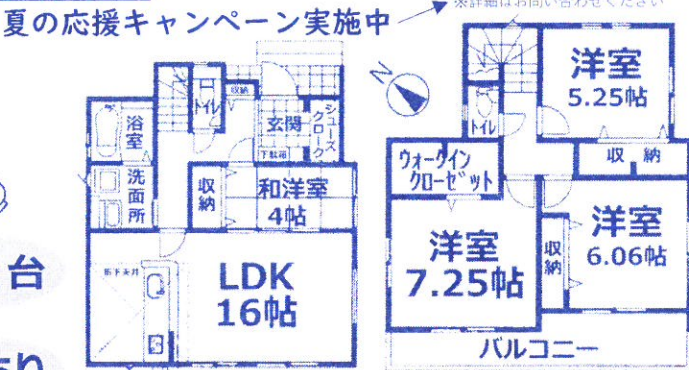
物件概要◆所在地/杉戸町下高野◆交通/東武スカイツリーライン[和戸]駅徒歩13分◆権利/所有権◆地目/宅地◆都市計画/市街化区域◆用途地域/第一種住居地域◆建物構造/木造2階建◆建ぺい率/60%◆容積率/200%◆完成/完成済み◆引渡/即◆設備/公営水道・集中プロパンガス・本下水◆取引形態/媒介◆図面と現況が相違する場合は現況優先と致します。



360度

駐車2台

お庭あり



LDK 16帖  
洋室 5.25帖  
洋室 7.25帖  
洋室 6.06帖