

# 新築 ① 現場見学会 (土)(日)

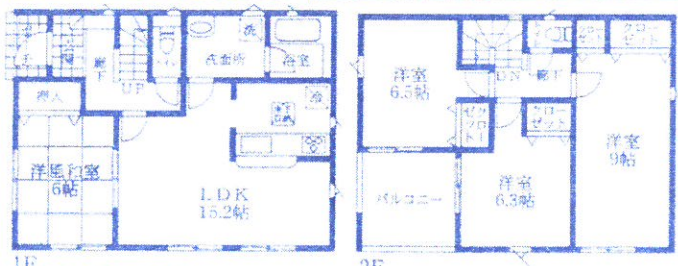
AM10:00~PM5:00頃まで

【全3棟】【杉戸町下高野】

土地91坪~ 駐車3台

コンビニまで 30.0m

陽当良好



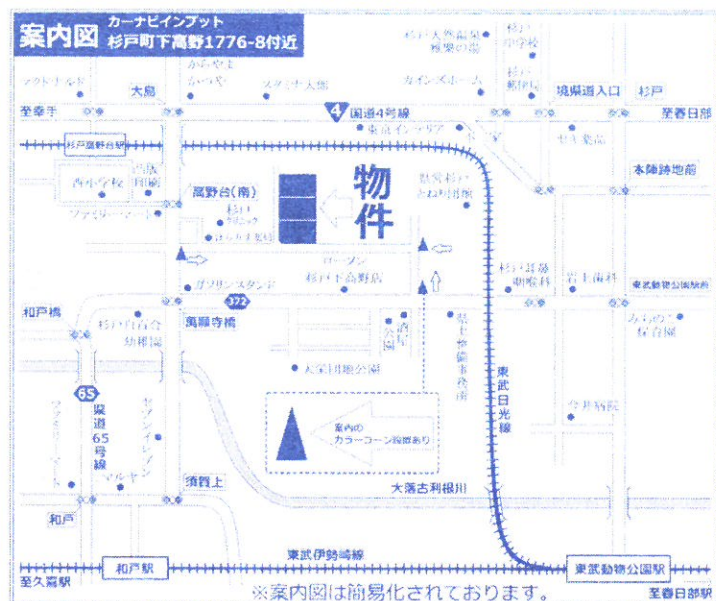
【1号棟】価格2,980万円(税込)

土地面積/304.15㎡(92.01坪)  
建物面積/98.81㎡(29.94坪)  
確認番号/第23UDI1W建01570号



【2号棟】価格2,980万円(税込)

土地面積/304.15㎡(92.01坪)  
建物面積/96.38㎡(29.20坪)  
確認番号/第23UDI1W建01571号



平屋あり

【3号棟】価格3,080万円(税込)

土地面積/303.99㎡(91.96坪)  
建物面積/86.06㎡(26.07坪)  
確認番号/第23UDI1W建01572号

物件概要◆所在地/北葛飾郡杉戸町下高野◆交通/別途記載◆権利/所有権◆地目/宅地◆都市計画/市街化調整区域◆用途地域/無指定◆建物構造/木造1階建・2階建◆建ぺい率/60%◆容積率/200%◆総棟数/3棟◆完成/R5年10月下旬予定◆引渡/R5年11月下旬予定◆設備/東京電力・公営水道・個別PG・個別浄化槽◆その他/道路・ゴミ置き場持ち分1/8あり◆取引形態/媒介◆図面と現況が相違する場合は現況優先と致します。

新築 ② 杉戸町高野台東1丁目

東武日光線

国道4号線側で便利!

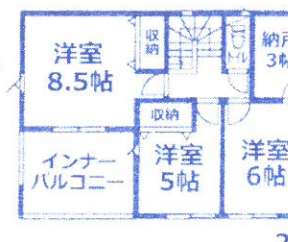
【全3棟】「杉戸高野台」駅 東口 徒歩3分

駅が近くて通勤・通学に便利!

【学区】西小学校 杉戸中学校

お支払い例 ※1  
月々75,656円

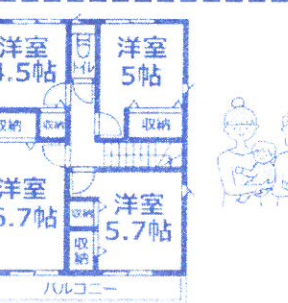
価格 2,980万円(税込)



☆おすすめポイント☆

- ①リビング収納
- ②納戸あり
- ③インナーバルコニー

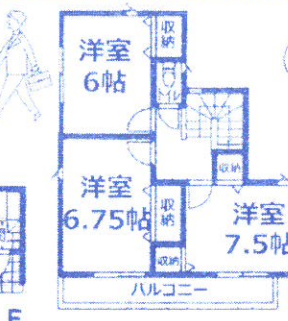
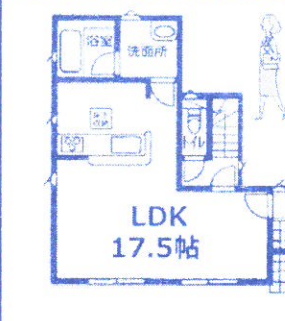
【1号棟】価格3,580万円(税込)  
土地面積/165.60㎡(50.10坪)  
建物面積/100.44㎡(30.43坪)  
確認番号/第23UDI1W建01843号



☆おすすめポイント☆

- ①リビング収納
- ②2階4部屋
- ③広い洗面脱衣居
- ④廊下収納

【2号棟】価格3,280万円(税込)  
土地面積/168.20㎡(50.88坪)  
建物面積/94.76㎡(28.71坪)  
確認番号/第23UDI1W建01844号



☆おすすめポイント☆

- ①2WAYキッチン
- ②明るいリビング
- ③2階居室6帖以上

【3号棟】価格2,980万円(税込)  
土地面積/165.86㎡(50.17坪)  
建物面積/87.48㎡(26.50坪)  
確認番号/第23UDI1W建01845号

便利設備

- ・宅配BOXあり
- ・玄関カードキー
- ・玄関人感センサーライト
- ・浴室暖房乾燥機あり
- ・キッチン浄水機能付き水栓
- ・トイレ壁面収納あり
- ・EV車充電設備あり

物件概要◆所在地/杉戸町高野台東1丁目◆交通/東武日光線「杉戸高野台」徒歩3分◆権利/所有権◆地目/雑種地(引渡までに宅地に変更)◆都市計画/市街化区域◆用途地域/第二種住居地域◆建物構造/木造2階建◆建ぺい率/60%◆容積率/200%◆完成/R5年11月下旬◆引渡/R5年12月下旬◆設備/東京電力・公営水道・都市ガス・本下水◆その他/協定道路あり◆取引形態/媒介◆図面と現況が相違する場合は現況優先と致します。

地元の不動産屋さん 明日に向かって!! ファミリーハウジング 有限会社

埼玉県知事(5)第18730号 〒345-0015 埼玉県北葛飾郡杉戸町大字並塚558-4

※1 お支払い例...金融機関/埼玉りそな銀行(審査有)・返済期間/35年・借入金額/物件価格と同額・変動金利0.37%(審査によって変動有)にて算出  
※2 フラット35をご利用の場合別途証明取得費用がかかります ※掲載物件がチラシ作成中にご契約・価格変更になった場合はご致歉下さい

事前見学予約でご見学の方にクオカード3000円券プレゼント!

LINE問合せOK 【LINE ID】【自社HP】



0480-38-1243

(社)埼玉県宅地建物取引業協会会員  
(社)全国宅地建物取引業保証協会会員  
(社)首都圏不動産公営取引協議会加盟

**新築 ③ 杉戸町内田 4丁目** 【学区】杉戸小学校  
杉戸中学校 東武スカイツリーライン 「東武動物公園」駅徒歩21分

お支払い例 ※1 月々 **50,268円**

価格変更! 価格 **1,980万円** (税込)

【全1棟】分 駐車2台

ウォークインクローゼットあり お庭あり

【1号棟】  
土地面積 / 133.76㎡ (40.46坪)  
建物面積 / 97.71㎡ (29.55坪)  
確認番号 / 第HPA-23-01453-1号

物件概要 ◆所在地 / 杉戸町内田4丁目 ◆交通 / 東武伊勢崎線「東武動物公園」駅徒歩22分 ◆権利 / 所有権 ◆地目 / 宅地 ◆都市計画 / 市街化区域 ◆用途地域 / 第二種中高層住居地域 ◆建物構造 / 木造2階建 ◆建ぺい率 / 60% ◆容積率 / 200% ◆完成 / R5年8月 ◆引渡 / 相談 ◆設備 / 東京電力・公営水道・集中プロパン・本下水 ◆取引形態 / 媒介 ◆図面と現況が相違する場合は現況優先と致します。

1F: 洋室 6.5帖, 洋室 5.25帖, 洋室 7帖, バルコニー, LDK 16帖, 和洋室 4.5帖, 玄関, 浴室, 洗面, トイレ, WIC, SIC

2F: シューズインクロークあり

**新築 ⑥ 幸手市中 5丁目** 「幸手」駅 徒歩6分 東武日光線

お支払い例 ※1 月々 **57,884円** ~

通勤・通学にとっても便利!

価格 **2,280万円** (税込) より

ウォークインクローゼット 2階3か所

土地面積 / 129.61㎡ (39.21坪)  
建物面積 / 101.85㎡ (30.86坪)  
確認番号 / 第23UDI1W建00133号

物件概要 ◆所在地 / 幸手市中5丁目 ◆交通 / 東武日光線「幸手」駅徒歩6分 ◆権利 / 所有権 ◆地目 / 宅地 ◆都市計画 / 市街化区域 ◆用途地域 / 第一種中高層住居地域 ◆建物構造 / 木造2階建 ◆建ぺい率 / 60% ◆容積率 / 200% ◆現況 / 建築中 ◆引渡 / R5年10月 ◆設備 / 公営水道・個別LPG・浄化槽 ◆取引形態 / 媒介 ◆図面と現況が相違する場合は現況優先と致します。

1F: 洋風和室 4.5帖, LDK 15帖, 洋室 6.75帖, 洋室 8.5帖, 洋室 5.25帖, 洋室 8.5帖, 玄関, 浴室, 洗面, トイレ, WIC, 押入, 収納, 廊下

2F: 洋室 6.75帖, 洋室 8.5帖, 洋室 5.25帖, 洋室 8.5帖, 洋室 5.25帖, 洋室 8.5帖, 玄関, 浴室, 洗面, トイレ, WIC, 押入, 収納, 廊下

**新築 ④ 杉戸町木野川** 「東南角地」 駐車3台

お支払い例 ※1 月々 **57,884円**

価格変更! 価格 **2,280万円** (税込)

【全1棟】 土地 **55.84坪**

【学区】泉小学校 東中学校

全室フローリング

物件概要 ◆所在地 / 杉戸町木野川 ◆交通 / ①東武伊勢崎線「東武動物公園」駅車で20分②バス25分「籠口」徒歩3分③東武アパルターワン「高松井」駅車で15分 ◆権利 / 所有権 ◆地目 / 宅地 ◆都市計画 / 市街化調整区域 ◆用途地域 / 無指定 ◆建物構造 / 木造2階建 ◆建ぺい率 / 60% ◆容積率 / 200% ◆完成 / R6年1月 ◆引渡 / 相談 ◆設備 / 東京電力・公営水道・個別LPG・本下水 ◆取引形態 / 媒介 ◆図面と現況が相違する場合は現況優先と致します。

1F: LDK 16帖, 洋室 4.5帖, リネン庫, キッチンパントリー収納, 大型WIC

2F: 洋室 6.75帖, 洋室 6帖, ルーフバルコニー

土地面積 / 184.59㎡ (55.84坪)  
建物面積 / 98.54㎡ (29.81坪)  
確認番号 / 第SJK-KX235302640号

**新築 ⑦ 宮代町中島** 東武スカイツリーライン 「東武動物公園」駅徒歩12分

お支払い例 ※1 月々 **60,677円**

宮代ピアシティまで 徒歩9分お買い物便利!

価格変更! 価格 **2,390万円** (税込)

あと1棟

陽当り良好 駐車場2台

物件概要 ◆所在地 / 宮代町中島 ◆交通 / 東武スカイツリーライン「東武動物公園」駅徒歩12分 ◆権利 / 所有権 ◆地目 / 宅地 ◆都市計画 / 市街化区域 ◆用途地域 / 第一種住居地域 ◆建物構造 / 木造2階建 ◆建ぺい率 / 60% ◆容積率 / 200% ◆完成 / R5年5月 ◆引渡 / 即 ◆設備 / 東京電力・公営水道・都市ガス・本下水 ◆取引形態 / 媒介 ◆備考 / コミ置場持分17分の1 ◆図面と現況が相違する場合は現況優先と致します。

1F: LDK 17帖, 多目的室 3帖, 洋室 5.7帖, 洋室 6帖, 洋室 5.7帖, 洋室 6帖, 玄関, 浴室, 洗面, トイレ, WIC, 収納, 廊下

2F: 洋室 6帖, 洋室 5.7帖, 洋室 6帖, 洋室 6帖, 洋室 5.7帖, 洋室 6帖, 玄関, 浴室, 洗面, トイレ, WIC, 収納, 廊下

土地 / 157.92㎡ (47.77坪)  
建物 / 93.15㎡ (28.22坪)  
確認番号 / 第22UDI1W建07664号

**新築 ⑤ 杉戸町清地 3丁目** 2階4部屋

東武スカイツリーライン 「東武動物公園」駅徒歩24分

お支払い例 ※1 月々 **55,599円**

価格 **2,190万円** (税込)

【全1棟】

【学区】杉戸第二小 広島中学校

土地面積 / 112.35㎡ (33.99坪)  
建物面積 / 106.40㎡ (32.24坪)  
確認番号 / 第22UDI1W建03252号

物件概要 ◆所在地 / 杉戸町清地3丁目 ◆交通 / 東武スカイツリーライン「東武動物公園」駅徒歩24分 ◆権利 / 所有権 ◆地目 / 宅地 ◆都市計画 / 市街化区域 ◆用途地域 / 第一種住居地域 ◆建物構造 / 木造2階建 ◆建ぺい率 / 60% ◆容積率 / 200% ◆完成 / R5年6月 ◆引渡 / 相談 ◆設備 / 東京電力・公営水道・プロパンガス・本下水 ◆取引形態 / 媒介 ◆図面と現況が相違する場合は現況優先と致します。

1F: LDK 20.25帖, 洋室 5帖, 洋室 7帖, 洋室 5.3帖, 洋室 7帖, 洋室 5.3帖, 玄関, 浴室, 洗面, トイレ, WIC, 収納, 廊下

2F: 廊下に洗面化粧台, 洋室 5帖, 洋室 7帖, 洋室 5.3帖, 洋室 7帖, 洋室 5.3帖, 玄関, 浴室, 洗面, トイレ, WIC, 収納, 廊下

土地 / 112.35㎡ (33.99坪)  
建物 / 106.40㎡ (32.24坪)  
確認番号 / 第22UDI1W建03252号

充実設備 ◆食器洗浄乾燥機あり ◆2階にも洗面化粧台あり ◆ダウンウール収納付カップボードあり ◆玄関電子キー

**新築 ⑧ 杉戸町本島** 土地111坪以上で広々!

お支払い例 ※1 月々 **70,832円**

価格 **2,790万円** (税込)

陽当り良好 広い駐車場

物件概要 ◆所在地 / 杉戸町本島 ◆交通 / 東武スカイツリーライン「東武動物公園」駅徒歩9分 ◆権利 / 所有権 ◆地目 / 宅地 ◆都市計画 / 市街化調整区域 ◆用途地域 / 無指定 ◆建物構造 / 木造2階建 ◆建ぺい率 / 60% ◆容積率 / 100% ◆完成 / R5年10月予定 ◆引渡 / R5年11月上旬予定 ◆設備 / 東京電力・公営水道・個別LPG・浄化槽 ◆取引形態 / 媒介 ◆図面と現況が相違する場合は現況優先と致します。

1号棟  
【4LDK+フリースペース+WIC】  
土地 / 394.58㎡ (119.37坪)  
建物 / 110.13㎡ (33.37坪)  
確認番号 / 第23UDI1W建02000号

2号棟  
【4LDK+共有バルコニー+WIC】  
土地 / 368.60㎡ (111.51坪)  
建物 / 110.13㎡ (33.37坪)  
確認番号 / 第23UDI1W建02001号

物件概要 ◆所在地 / 杉戸町本島 ◆交通 / 東武スカイツリーライン「東武動物公園」駅徒歩9分 ◆権利 / 所有権 ◆地目 / 宅地 ◆都市計画 / 市街化調整区域 ◆用途地域 / 無指定 ◆建物構造 / 木造2階建 ◆建ぺい率 / 60% ◆容積率 / 100% ◆完成 / R5年10月予定 ◆引渡 / R5年11月上旬予定 ◆設備 / 東京電力・公営水道・個別LPG・浄化槽 ◆取引形態 / 媒介 ◆図面と現況が相違する場合は現況優先と致します。

① フリースペース  
② ウォークインクローゼット  
③ インナーバルコニー  
④ 廊下収納

① フリースペース  
② ウォークインクローゼット  
③ インナーバルコニー  
④ 廊下収納