

新築 オープンハウス 4月29日30日

【全2棟】杉戸町下高野

3駅・2路線ご利用いただけます

- 東武伊勢崎線「和戸」駅徒歩17分/車5分
- 「東武動物公園」駅徒歩27分/車6分
- 東武日光線「杉戸高野台」駅徒歩27分/車6分

南道路6m 陽当良好

AM10:00~PM5:00頃まで

新しいお家♪
見学出来るって!

(土)(日)

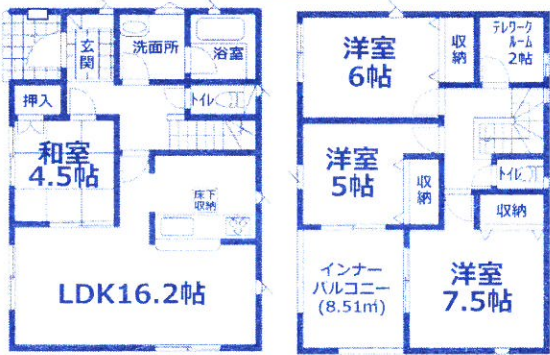
お支払い例 ※1
月々62,962円

近くに公園
あるって!

価格2,680万円より価格変更

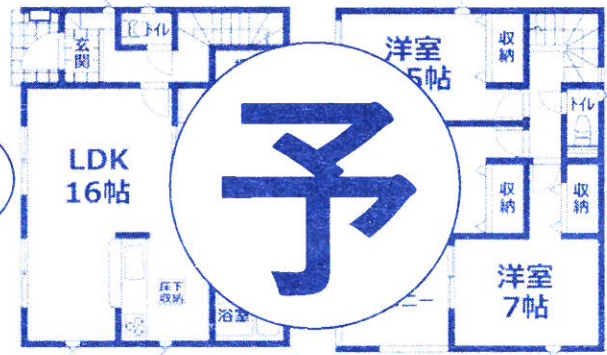
価格 **2,480** (税込) 万円

家賃と比べてみてください!



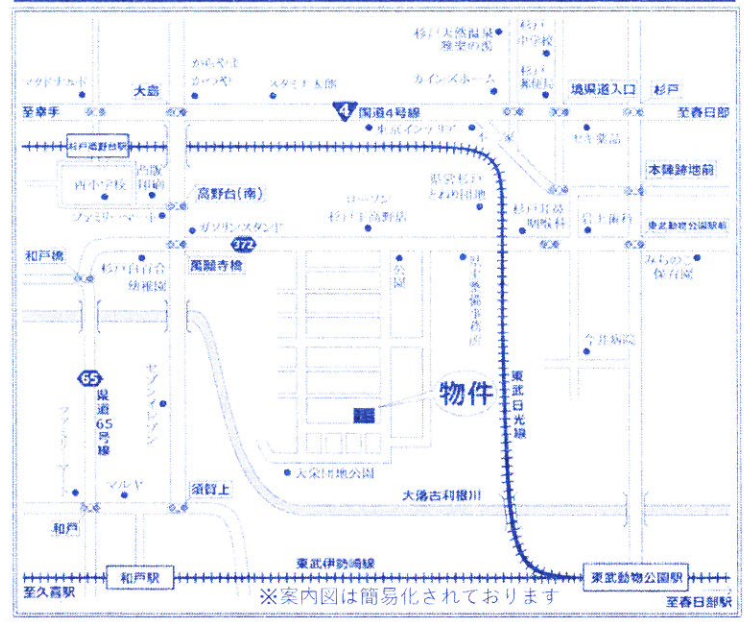
【1号棟】
4SLDK 土地面積/145.36㎡(43.97坪)
建物面積/96.78㎡(29.32坪)
価格2,680万円
価格2,480万円 確認番号/第KBI-SGM22-10-6959号

テレワーク
ルームだ!
陽当り
良いね!



【2号棟】
4LDK 土地面積/138.58㎡(41.92坪)
建物面積/93.15㎡(28.22坪)
確認番号/第KBI-SGM22-10-6961号

案内図【カーナビ用】杉戸町下高野623-28付近



駐車スペース3台

コンビニまで300m 【学区】杉戸小学校
杉戸中学校

子どもエコすまい支援事業対象物件 地震の揺れを吸収する家 QUIE[クワイエ]

住宅性能評価取得 設計・建物 最高等級 フラット35Sタイプ利用可

物件概要◆所在地/北葛飾郡杉戸町下高野◆交通/①東武伊勢崎線【和戸】駅徒歩17分②【東武動物公園】駅徒歩27分③東武日光線【杉戸高野台】駅徒歩27分◆権利/所有権◆地目/宅地◆都市計画/市街化区域◆用途地域/第1種中高層住居専用地域◆建物構造/木造2階建◆建ぺい率/60%◆容積率/200%◆完成/R5年4月◆引渡/R5年5月◆設備/東京電力・公営水道・個別PG・本下水◆取引形態/媒介◆図面と現況が相違する場合は現況優先と致します。

新築 ① 幸手市戸島フラッシュタウン 地域最安値! 閑静な住宅街!

価格変更 お支払い例 ※1 月々50,268円

価格 **1,980** (税込) 万円

LDK19帖 16帖+タビコーナー3帖

大容量! ウォークインクローゼット

タオルや着替え、洗剤の置き場に洗面所に可動棚収納

物件概要◆所在地/幸手市戸島◆交通/①東武日光線「杉戸高野台」駅徒歩20分②東武伊勢崎線「東武動物公園」駅バス13分、「長八橋」徒歩10分◆権利/所有権◆地目/宅地◆都市計画/市街化調整区域◆用途地域/無指定◆建物構造/木造2階建◆建ぺい率/60%◆容積率/100%◆完成/R5年4月◆引渡/5月◆設備/東京電力・公営水道・個別LPG・本下水◆取引形態/媒介◆図面と現況が相違する場合は現況優先と致します。

新築 ② 杉戸町内田2丁目 駐車2台

「東武動物公園」駅徒歩14分

お支払い例 ※1 月々60,423円

価格 **2,380** (税込) 万円

LDK20帖 17帖+畳コーナー3帖

大型 インナーバルコニー

テレワークルーム2帖

物件概要◆所在地/北葛飾郡杉戸町内田2丁目◆交通/東武動物公園「東武動物公園」駅徒歩14分◆権利/所有権◆地目/宅地◆都市計画/市街化区域◆用途地域/第1種住居地域◆建物構造/木造2階建◆建ぺい率/60%◆容積率/200%◆完成/R5年4月◆引渡/R5年5月上旬◆設備/東京電力・公営水道・個別プロパンガス・本下水◆取引形態/媒介◆図面と現況が相違する場合は現況優先と致します。

新築 ③ 杉戸町下高野

東武日光線「杉戸高野台」駅 徒歩17分

東武伊勢崎線「和戸」駅 徒歩17分

お支払い例 ※1 月々65,501円

価格 **2,580** (税込) 万円

土地90坪~141坪 駐車3台~

使い色々! テレワークスペース

物件概要◆所在地/北葛飾郡杉戸町下高野◆交通/東武日光線「杉戸高野台」駅徒歩17分◆東武伊勢崎線「和戸」駅徒歩17分◆権利/所有権◆地目/宅地◆都市計画/市街化調整区域◆用途地域/無指定◆建物構造/木造2階建◆建ぺい率/60%◆容積率/200%◆完成/R5年3月◆引渡/即◆設備/東京電力・公営水道・個別PG・個別浄化槽◆取引形態/媒介◆図面と現況が相違する場合は現況優先と致します。

新築 ④ 杉戸町清地6丁目 コンビニ160m

お支払い例 ※1 月々70,578円

お買い物便利なエリア！スーパー400m

価格2,780万円(税込)

廊下と主寝室にウォークインクローゼット

駐車スペース2台

物件概要◆所在地/杉戸町清地6丁目◆交通/東武伊勢崎線[東武動物公園]駅徒歩22分/バス10分「倉松」徒歩2分◆権利/所有権◆地目/宅地◆都市計画/市街化区域◆用途地域/第一種中高層住居専用地域◆建物構造/木造2階建◆建ぺい率/60%◆容積率/200%◆完成/R5年4月◆引渡/R5年5月◆設備/東武電力・公営水道・都市ガス・本下水◆取引形態/媒介◆図面と現況が相違する場合は現況優先と致します。

【4SLDK+ウォークインクローゼット2ヶ所】
土地面積/132.11㎡(39.96坪)
建物面積/106.82㎡(32.36坪)
確認番号/第22UDI1W建04913号

洗面所 壁面収納

【周辺情報】
セブンイレブン…約160m
ジョイフーズ…約400m
Big-A…約550m

スマホで360°パノラマ内観

新築 ⑤ 杉戸町清地6丁目『東武動物公園』駅徒歩19分

お支払い例 ※1 月々68,497円

陽当良好！ラスト1棟

価格2,698万円(税込)

スタディカウンター
シューズインクローク

家事の動線が良い！
2WAYキッチン

物件概要◆所在地/北葛飾郡杉戸町清地6丁目/東武伊勢崎線「東武動物公園」駅徒歩19分◆権利/所有権◆地目/宅地◆都市計画/市街化区域◆用途地域/第一種住居地域◆建物構造/木造2階建◆建ぺい率/60%◆容積率/160%◆完成/R4年11月◆引渡/即◆設備/東武電力・都市ガス・公営水道・本下水◆取引形態/媒介◆図面と現況が相違する場合は現況優先と致します。

【5LDK】
土地面積/136.36㎡(41.24坪)
建物面積/107.65㎡(32.56坪)
確認番号/第22UDI1W建02850号

全居室洋室

5LDK

スマホで360°パノラマ内観

新築 ⑥ 杉戸町大字杉戸 フレッシュタウン 敷地61坪

お支払い例 ※1 月々65,501円

陽当良好！お庭あり！駐車3台！

価格2,580万円(税込)

LDK18帖

奥様に嬉しい！
キッチンパントリー

物件概要◆所在地/杉戸町大字杉戸◆交通/①東武日光線「杉戸高野台」駅徒歩24分②東武伊勢崎線[東武動物公園]駅徒歩13分・「長八橋」徒歩5分◆権利/所有権◆地目/宅地◆都市計画/市街化調整区域◆用途地域/無指定◆建物構造/木造2階建◆建ぺい率/60%◆容積率/200%◆完成/R5年3月◆引渡/即◆設備/東武電力・公営水道・集中LPG・本下水◆取引形態/媒介◆図面と現況が相違する場合は現況優先と致します。

【4LDK+パントリー+シューズインクローク】
土地面積/203.66㎡(61.61坪)
建物面積/105.99㎡(32.11坪)
確認番号/第22UDI1W建03600号

収納豊富

とっても広い！
シューズインクローク

庭

スマホで360°パノラマ内観

新築 ⑦ 杉戸町本島 土地90坪~103坪 !!

お支払い例 ※1 借入額2,660万円の場合 月々60,938円

【全7棟】広いお庭と駐車場！陽当良好！

価格変更！陽当良好！広い駐車場！

価格2,390万円より

おすすめポイント

- ・駐車スペース3台
- ・景観良好！富士山が見えます！
- ・BBQや家庭菜園出来ます！
- ・シューズインクローゼット
- ・インナーバルコニー
- ・ウォークインクローゼット
- ・ファミリー玄関仕様

住宅性能評価取得予定
8項目で最高等級

フラット35SタイプA利用可

JHS地盤保証20年

物件概要◆所在地/杉戸町大字本島◆交通/東武伊勢崎線[東武動物公園]駅徒歩9分◆権利/所有権◆地目/宅地◆都市計画/市街化調整区域◆用途地域/指定無◆建物構造/木造2階建◆建ぺい率/60%◆容積率/100%◆完成/R4年12月◆引渡/即◆設備/東武電力・公営水道・個別LPG・浄化槽◆取引形態/媒介◆図面と現況が相違する場合は現況優先と致します。

2号棟 価格2,390万円
3号棟 価格2,590万円
4号棟 価格2,690万円

土地面積/301.18㎡(91.11坪) 建物面積/112.61㎡(34.12坪) 建築確認番号/第22UDI1W建02796号

土地面積/301.438㎡(90.91坪) 建物面積/108.47㎡(32.86坪) 建築確認番号/第22UDI1W建02795号

土地面積/324.07㎡(103.48坪) 建物面積/114.26㎡(34.62坪) 建築確認番号/第22UDI1W建02797号

スマホで360°パノラマ内観

新築 ⑧ 宮代町和戸4丁目 東武伊勢崎線 「和戸」駅徒歩3分

お支払い例 ※1 月々65,782円

駅近 陽当良好

価格変更 価格2,380万円より

通学に便利！

物件概要◆所在地/南埼玉郡宮代町和戸4丁目◆交通/東武カイトライン「和戸」駅徒歩3分◆権利/所有権◆地目/宅地◆都市計画/市街化区域◆用途地域/第一種中高層住居専用地域◆建物構造/木造2階建◆建ぺい率/60%(1.7号棟70%)◆容積率/162%(1~6号棟)200%(7.8号棟)◆完成/R5年1月◆引渡/即◆設備/東武電力・公営水道・都市ガス・本下水◆取引形態/媒介◆図面と現況が相違する場合は現況優先と致します。

【4号棟】
土地面積/144.25㎡(43.64坪)
建物面積/95.98㎡(29.08坪)
建築確認番号/第22UDI1W建03686号

2WAYキッチン

納戸2.2帖

LDK16帖

スーパーマルヤまで400m

スマホで360°パノラマ内観

新築 ⑨ 宮代町和戸1丁目 東武伊勢崎線 「和戸」駅徒歩5分

お支払い例 ※1 月々65,782円

スーパーマルヤまで650m

価格2,380万円より

3LDK+パントリー

収納も置ける！
広い洗面所

奥様に嬉しい！
キッチンパントリー

物件概要◆所在地/南埼玉郡宮代町和戸1丁目◆交通/東武伊勢崎線「和戸」駅徒歩5分◆権利/所有権◆地目/宅地◆都市計画/市街化区域◆用途地域/第一種住居地域◆建物構造/木造2階建◆建ぺい率/60%◆容積率/200%◆完成/R5年4月◆引渡/R5年5月◆設備/東武電力・公営水道・個別LPG・本下水◆取引形態/媒介◆図面と現況が相違する場合は現況優先と致します。

【3号棟】
土地面積/122.85㎡(37.16坪)
建物面積/93.97㎡(28.47坪)
確認番号/第22UDI1W建05321号

1F コンビニまで300m

スマホで写真を撮る