

新築
①

オーブンハウス

☆☆ご見学予約でQUOカードプレゼント☆☆ AM10:00~PM5:00頃まで
杉戸町清地6丁目(土)(日)

【全8棟】 価格変更!!

お支払い例 ※1 2,180万円借入の場合
月々**55,061円**

NEW価格 **2,180万円**より (税込)

駐車スペース2台~3台

生活便利エリア

【周辺情報】

- セブンイレブン.....400m(徒歩5分)
- ジョイフーズ.....400m(徒歩5分)
- あけぼの内科.....500m(徒歩7分)
- いわたけ眼科.....500m(徒歩7分)
- セキ薬品.....600m(徒歩8分)
- 清地郵便局.....500m(徒歩7分)
- 杉戸町役場.....500m(徒歩7分)

【小学校・中学校・幼稚園・保育園】

- 杉戸第二小学校.....950m(徒歩12分)
- 広島中学校.....400m(徒歩5分)
- すぎと幼稚園/保育園...1km(徒歩13分)

お買物
便利♪

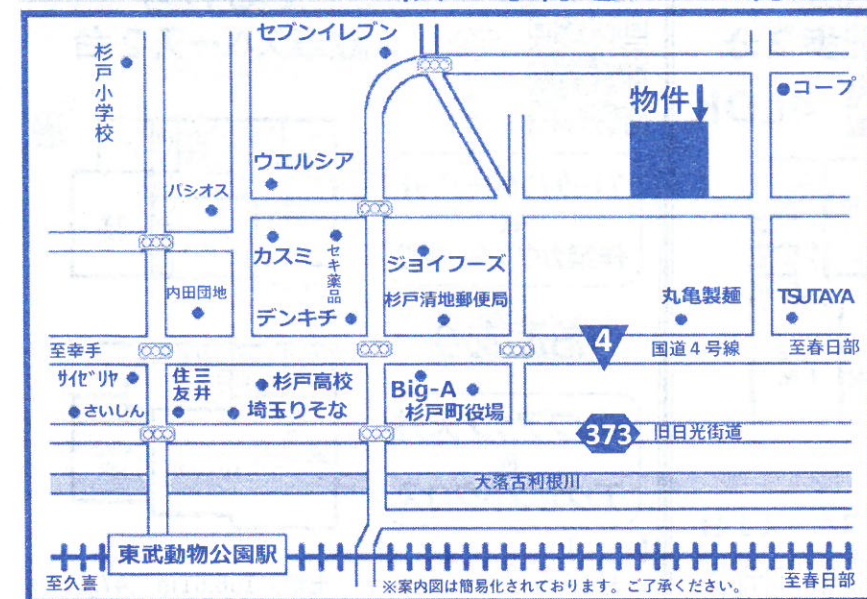


対象物件
※詳細は
お問い合わせ
ください



スマホから
物件情報を
閲覧できます

カーナビインプットはこちら → 杉戸町清地6-9-1付近



物件概要◆所在地/北葛飾郡杉戸町清地6丁目◆
交通/東武スカイツリーライン[東武動物公園]駅徒歩24分◆
権利/所有権◆地目/宅地◆都市計画/市街化区域◆用途地域/第1種中高層住居地域◆建物構造/木造2階建◆建ぺい率/1・8号棟70%、他60%◆容積率/200%◆完成/①~④号棟R6年3月下旬⑤~⑧号棟R6年4月下旬◆引渡/即◆設備/公営水道・都市ガス・本下水◆取引形態/媒介◆図面と現況が相違する場合は現況優先と致します。

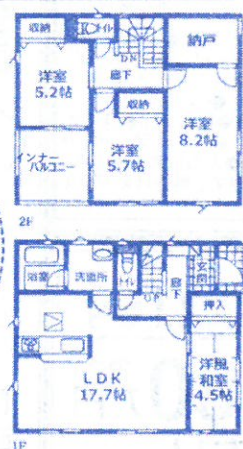
東武スカイツリーライン
「東武動物公園」
徒歩24分

【設備・仕様】

- ・インナーバルコニー・浴室暖房乾燥機・廊下にフットライト
- ・玄関カードキー・便利な宅配BOX・玄関人感センサーライト

【1号棟】

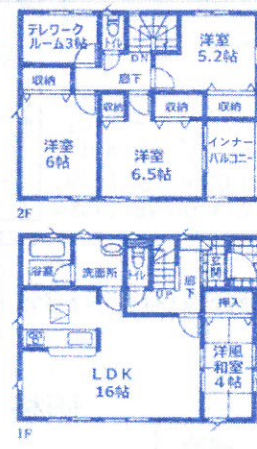
4SLDK 納戸3帖



①号棟 価格2,580万円
土地面積/121.44㎡(36.74坪)
建物面積/100.43㎡(30.43坪)
確認番号/第23UDI1W建05778号

【2号棟】

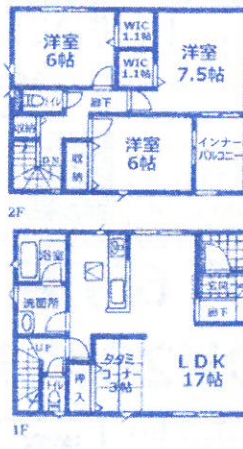
4SLDK テレワークルーム3帖



②号棟 価格2,480万円
土地面積/121.44㎡(36.74坪)
建物面積/95.58㎡(28.96坪)
確認番号/第23UDI1W建05758号

【3号棟】

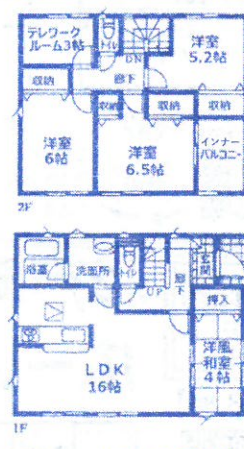
3LDK タタミコーナー3帖



③号棟 価格2,480万円
土地面積/121.44㎡(36.74坪)
建物面積/95.37㎡(28.9坪)
確認番号/第23UDI1W建05759号

【4号棟】

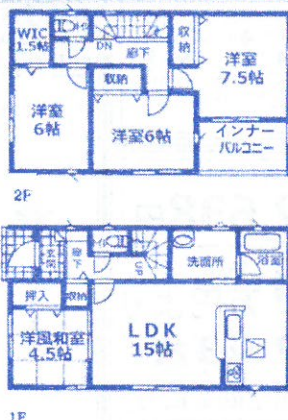
4SLDK テレワークルーム3帖



④号棟 価格2,280万円
土地面積/137.52㎡(41.60坪)
建物面積/92.73㎡(28.1坪)
確認番号/第23UDI1W建05760号

【5号棟】

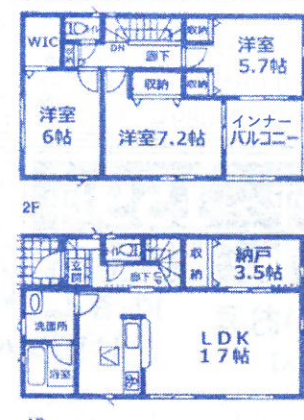
4LDK 広い洗面脱衣所



⑤号棟 価格2,280万円
土地面積/139.45㎡(42.18坪)
建物面積/94.77㎡(28.71坪)
確認番号/第23UDI1W建05761号

【6号棟】

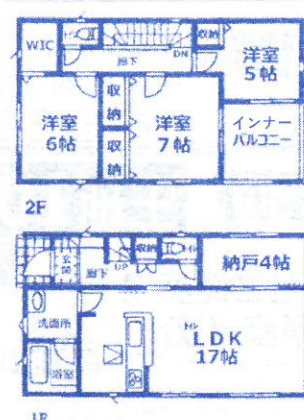
3SLDK 納戸3.5帖



⑥号棟 価格2,280万円
土地面積/120.80㎡(36.54坪)
建物面積/92.34㎡(27.98坪)
確認番号/第23UDI1W建05762号

【7号棟】

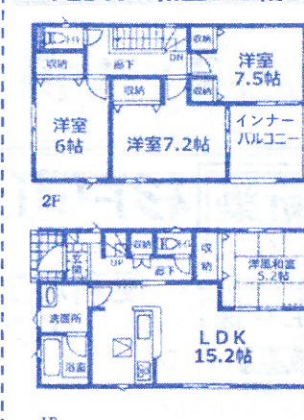
3SLDK 納戸4帖



⑦号棟 価格2,180万円
土地面積/120.80㎡(36.54坪)
建物面積/93.15㎡(28.22坪)
確認番号/第23UDI1W建05763号

【8号棟】

4LDK 和室5.2帖



⑧号棟 価格2,380万円
土地面積/120.80㎡(36.54坪)
建物面積/93.15㎡(28.22坪)
確認番号/第23UDI1W建05764号

地元の
不動産屋さん

明日に向かって!!
有限会社 **ファミリーハウジング**

埼玉県知事 (5) 第18730号 〒345-0015 埼玉県北葛飾郡杉戸町大字並塚558-4

※1 お支払い例...金融機関/埼玉りそな銀行(審査有)・返済期間/35年・借入金額/物件価格と同額・変動金利0.34%(審査によって変動有)にて算出
※2フラット35をご利用の場合別途証明書取得費用がかかります ※掲載物件がチラシ作成中にこの契約・価格変更になった場合はご赦免下さい

事前見学予約でご見学の方にクオカード3000円券プレゼント♪

LINE問合せOK 【LINE ID】【自社HP】

(社)埼玉県宅地建物取引業協会会員
(社)全国宅地建物取引業保証協会会員
(社)首都圏不動産公営取引協議会加盟

0480-38-1243



新築④ 杉戸町清地3丁目 完成済

住宅性能評価7項目で最高等級を取得

お支払い例 ※1 月々58,067円

価格変更

東武スカイツリーライン
陽当良好 「東武動物公園」駅徒歩17分

【全2棟】
遊歩道が近くお散歩も出来き役場も近くて便利です！ 価格2,299万円より

①号棟【4LDK+インナーバルコニー+大型WIC】
LDK 17帖

②号棟
LDK 16.75帖

物件概要◆所在地/杉戸町清地3丁目◆交通/東武スカイツリーライン[東武動物公園]駅徒歩17分/バス3分「清地2丁目」徒歩5分◆権利/所有権◆地目/宅地◆都市計画/市街化区域◆用途地域/準工業地域◆建物構造/木造2階建◆建ぺい率/60%◆容積率/200%◆完成/R5年2月◆引渡/即◆設備/公営水道・集中LPG・本下水◆取引形態/媒介◆図面と現況が相違する場合は現況優先と致します。

駐車場2台

【学区】第二小学校 広島中学校

土地/150.09㎡ (45.40坪) 建物/111.36㎡ (33.74坪) 確認番号/第23UDI1W建03167号

土地/150.08㎡ (45.40坪) 建物/101.02㎡ (30.61坪) 確認番号/第23UDI1W建03168号

新築⑤ 杉戸町杉戸6丁目 東武スカイツリーライン

「東武動物公園」駅徒歩18分

お支払い例 ※1 月々70,216円

価格2,780万円 (税込)

お庭あり

駐車場スペース2台

杉戸小学校...約1.1km (徒歩16分)
杉戸中学校...約1km (徒歩15分)

物件概要◆所在地/北葛飾郡杉戸町杉戸6丁目◆交通/東武スカイツリーライン[東武動物公園]駅徒歩18分◆権利/所有権◆地目/宅地◆都市計画/市街化区域◆用途地域/第一種中高層専用地域◆建物構造/木造在来軸組工法2階建◆建ぺい率/60%◆容積率/200%◆完成/R6年4月◆引渡/即◆設備/公営水道・集中LPG・本下水◆取引形態/媒介◆図面と現況が相違する場合は現況優先と致します。

LDK 20帖

洋室 5.34帖

洋室 5.34帖

洋室 6帖

3LDKを4LDKに変更可能！ (変更の場合、要別途費用)

ラスト1棟

3号棟 土地/157.25㎡ (47.56坪) 建物/99.36㎡ (30.05坪) 確認番号/第23UDI1W建05089号

新築⑥ 杉戸町遠野

土地107坪~159坪

お支払い例 ※1 月々62,638円

価格2,480万円 (税込)

便利なコンビニ徒歩2分
バス停徒歩4分

広いお庭

価格変更

【全4棟】

2号棟【4SLDK】
LDK 16帖

4号棟【4SLDK】
LDK 16.25帖

物件概要◆東武スカイツリーライン「東武動物公園」駅徒歩17分「八代小学校」徒歩4分◆権利/所有権◆地目/宅地◆都市計画/市街化調整区域◆用途地域/無指定◆建物構造/木造2階建◆建ぺい率/60%◆容積率/100%◆完成/R6年4月上旬◆引渡/R6年4月下旬◆設備/東京電力・公営水道・個別LPG・浄化水◆取引形態/媒介◆図面と現況が相違する場合は現況優先と致します。

（駐車場土間2台分）

【学区】第二小学校...約1000m 土地/95.61㎡ (28.92坪) 建物/95.98㎡ (29.08坪) 確認番号/第23UDI1W建05550号
広島中学校...約700m

お買物便利♪

2WAYキッチン

土地/465.11㎡ (140.71坪) 建物/107.64㎡ (32.56坪) 確認番号/第23UDI1W建05871号

土地/354.76㎡ (107.32坪) 建物/108.89㎡ (32.94坪) 確認番号/第23UDI1W建05873号

新築⑦ オープンハウス

AM10:00~PM5:00頃まで

【全3棟】(土)(日)

東武日光線「杉戸高野台」駅 東口 徒歩3分

通勤・通学に便利！

お支払い例 ※1 月々72,742円

価格2,880万円 (税込)

1号棟

土地面積/165.60㎡ (50.10坪)
建物面積/100.44㎡ (30.43坪)
確認番号/第23UDI1W建01843号

物件概要◆所在地/北葛飾郡杉戸町高野台東1丁目◆交通/東武日光線「杉戸高野台」駅徒歩3分◆権利/所有権◆地目/雑種地(引渡までに宅地に変更)◆都市計画/市街化区域◆用途地域/第二種住居地域◆建物構造/木造2階建◆建ぺい率/60%◆容積率/200%◆完成/R5年12月◆引渡/即◆設備/東京電力・公営水道・都市ガス・本下水◆他/協定道路あり◆取引形態/媒介◆図面と現況が相違する場合は現況優先と致します。

土地50坪

360°パノラマ写真

洋室 8.5帖

納戸 3帖

洋室 5帖

洋室 6帖

インナーバルコニー

LDK 17.5帖

和室 5帖

便利な納戸3帖！

嬉しい！リビング収納！

インナーバルコニーで急な雨や強すぎる日差しにも！

駐車場スペース2~3台

【学区】西小学校/杉戸中学校

新築⑧ 杉戸町清地5丁目

お支払い例 ※1 月々57,587円

価格2,280万円 (税込)

東武スカイツリーライン
「東武動物公園」駅徒歩20分

ジョイフーズまで徒歩2分

●陽当良好● 4LDK

LDK 16帖

洋室 6帖

洋室 8.375帖

洋室 6帖

物件概要◆所在地/北葛飾郡杉戸町清地5丁目◆交通/東武スカイツリーライン[東武動物公園]駅徒歩20分◆権利/所有権◆地目/宅地◆都市計画/市街化区域◆用途地域/第一種住居地域◆建物構造/木造2階建◆建ぺい率/60%◆容積率/200%◆完成/R6年5月下旬◆引渡/R6年6月中旬◆設備/公営水道・都市ガス・本下水◆取引形態/媒介◆図面と現況が相違する場合は現況優先と致します。

駐車場スペース1台

【学区】第二小学校...約1000m 土地/95.61㎡ (28.92坪) 建物/95.98㎡ (29.08坪) 確認番号/第23UDI1W建05550号
広島中学校...約700m

新築⑨ 宮代町東条原

お支払い例 ※1 月々47,964円

価格1,899万円 (税込)

東武伊勢崎線
「和戸」駅徒歩14分

土地47坪

駐車場スペース2台

ウォークインクローゼット & 作業カウンターあり

お庭あり

ポップアップ天井 & アクセントクロス

LDK 16帖

洋室 8.25帖

洋室 5.25帖

洋室 6帖

物件概要◆所在地/南埼玉郡宮代町東条原◆交通/東武伊勢崎線[和戸]駅徒歩14分◆権利/所有権◆地目/宅地◆都市計画/市街化調整区域◆用途地域/無指定◆建物構造/2階建◆建ぺい率/60%◆容積率/200%◆完成/R6年3月◆引渡/即◆設備/東京電力・公営水道・個別LPG・個別浄化槽◆取引形態/媒介◆図面と現況が相違する場合は現況優先と致します。

LDK 16帖

和洋室 4.5帖

【学区】須加小学校...約880m 土地/156.51㎡ (47.34坪) 建物/97.70㎡ (29.55坪) 確認番号/第HPA-23-11832-1号
広島中学校...約960m