

新築 杉戸町清地6丁目 価格 2,480万円 (税込)



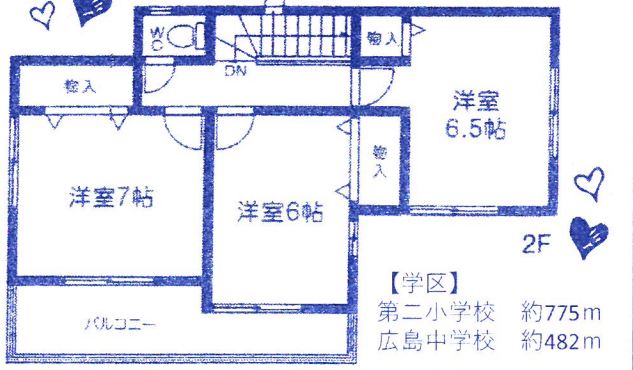
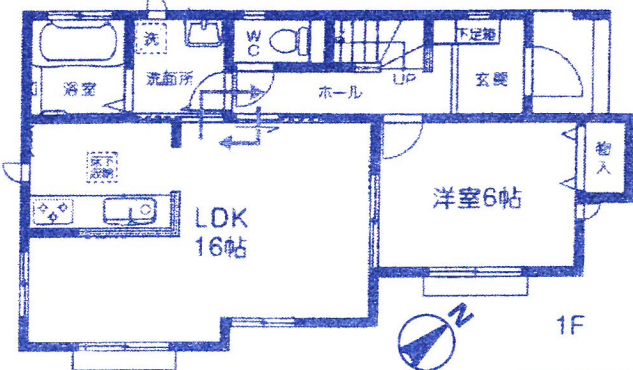
土地46坪以上【全2棟】

カースペース
2台標準

都市ガス・本下水

お支払い例 ※1
月々64,048円

土地面積 / 153.64㎡ (46.47坪)
建物面積 / 96.88㎡ (29.30坪)
建築確認番号 / 第HPA-18-11520-1号



【学区】
第二小学校 約775m
広島中学校 約482m

物件概要 ◆所在地/北葛飾郡杉戸町清地6丁目◆交通/東武動物公園駅徒歩23分またはバス5分「倉松」徒歩3分◆権利/所有権◆地目/宅地◆都市計画/市街化区域◆用途地域/第1種中高層住居専用地域◆建物構造/木造防火シャイニング貼アパルトマンルビキ2階建◆建ぺい率/60%◆容積率/200%◆完成/平成31年3月中旬予定◆引渡/平成31年3月中旬◆設備/東京電力・公営水道・都市ガス・本下水◆取引形態/媒介
※図面と現況が相違する場合は現況優先といたします。

Happy Valentine's Day

新築 杉戸町清地6丁目【全10棟】 価格 2,280万円 (税込)

土地41坪~42坪
建物31坪~32坪

6m道路
に接道で駐車楽々

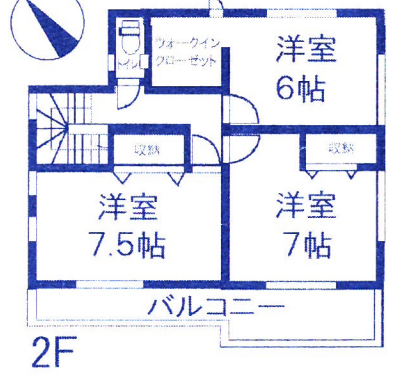
お支払い例 ※1
月々58,883円



【1号棟】
土地面積 / 140.68㎡ (42.5坪)
建物面積 / 105.16㎡ (31.8坪)
建築確認番号 / 第18UDI3S建01036号

南欧風住宅

・広い玄関と洗面脱衣所
・使いやすい! 2wayの洗面所
・トイレ、脱衣室に壁面収納付
・2部屋続きのバルコニー
・開放感のあるウォークイン付
・うれしい2回洋室7帖以上が2間



新築 杉戸町鷺巣 価格 1,890万円 (税込)

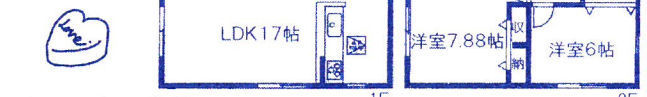


支払い例※1 月々48,811円

土地87坪!!

カースペース
3台以上可!

4LDK
陽当り良好
閑静な住宅街
広いお庭



学区 泉小学校...1,100m
東中学校...2,500m

土地 / 290.00㎡ (87.73坪)
建物 / 105.99㎡ (32.11坪)
建築確認番号 / 第18UDI3S建02388号

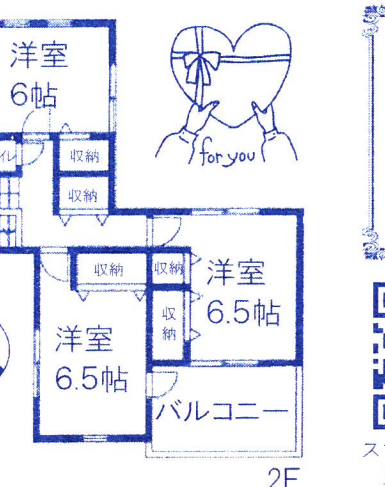
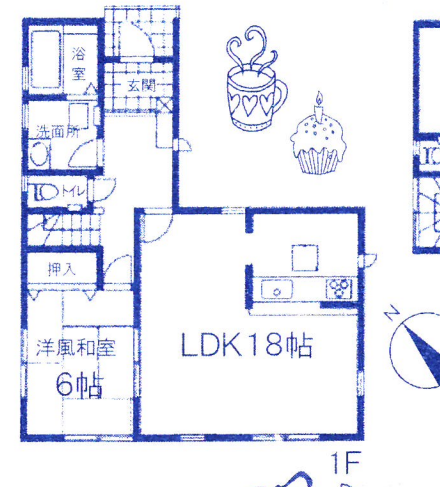
物件概要 ◆所在地/北葛飾郡杉戸町鷺巣◆交通/東武動物公園駅バス13分「堀口」徒歩10分◆権利/所有権◆地目/宅地◆都市計画/市街化調整区域◆用途地域/無指定◆建物構造/木造2階建◆建ぺい率/60%◆容積率/200%◆完成/平成31年3月下旬予定◆引渡/平成31年4月上旬予定◆設備/東京電力・公営水道・個別LPG・本下水◆取引形態/媒介
※図面と現況が相違する場合は現況優先といたします。

エアコン4台プレゼントキャンペーン

取り付け費用も当社が負担いたします!

※当社にてご成約の方が対象となります。
※メーカー品番等は当社指定の機種となります。
※仲介料のキャッシュバックを利用したキャンペーンとなります。
※詳細はお問い合わせください。

実施期間/平成31年2月28日まで



・トイレ、脱衣室に壁面収納付
・客間、憩いの場に広さ十分な6帖の洋風和室
・広くて嬉しい18帖LDK
・あって嬉しい2階廊下収納あり
・2部屋で利用可能なバルコニー
・カースペースは並列駐車2台分



【9号棟】
土地面積 / 139.09㎡ (42.08坪)
建物面積 / 105.99㎡ (32.11坪)
建築確認番号 / 第18UDI3S建01044号

【生活ガイド】

- ・すぎと幼稚園..... 978m
- ・児童公園..... 350m
- ・スーパーマルヤ..... 549m
- ・ローソン..... 519m
- ・セブンイレブン..... 600m
- ・清地クリニック..... 620m
- ・杉戸清地郵便局..... 550m

住まい給付金対応住宅

※登記上の持分を有し、自己居住・一定収入以下などの給付要件を満たしていない場合は申請できません。

フラット35SタイプA・B利用可!

学区 第二小学校...1300m
広島中学校... 386m

物件概要 ◆所在地/北葛飾郡杉戸町清地6丁目◆交通/東武スカイツリーライン【東武動物公園】駅徒歩22分◆権利/所有権◆地目/宅地◆都市計画/市街化区域◆用途地域/第1種住居地域◆建物構造/木造在来軸組工法2階建◆建ぺい率/60%◆容積率/200%◆完成予定/2019年2月下旬◆引渡し予定/2019年3月上旬◆設備/東京電力・公営水道・個別LPG・本下水◆取引形態/媒介◆※図面と現況が相違する場合は現況優先といたします。

新築 杉戸町下高野

【全6棟】 東武スカイツリーライン『東武動物公園』駅徒歩20分



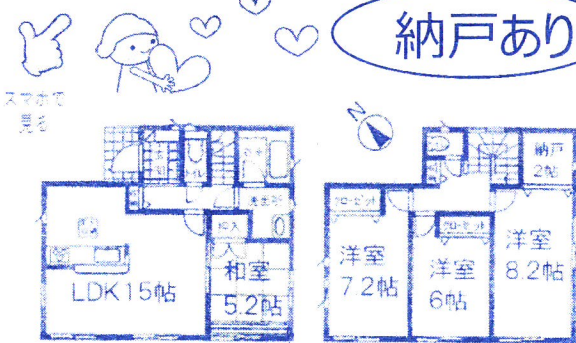
収納豊富

『和戸』駅徒歩16分

価格 **1,700**万円より (税込)

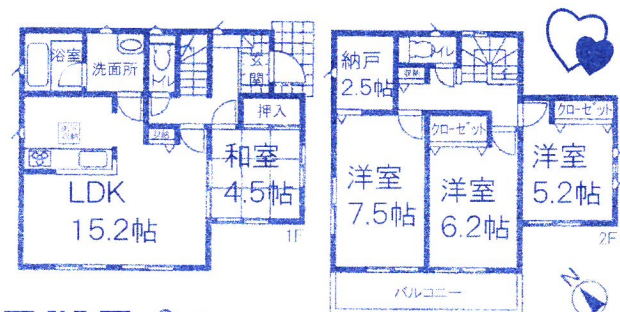
お支払い例 ※1
月々 **43,904**円

納戸あり



【5号棟】
土地面積/147.05㎡ (44.48坪)
建物面積/98.00㎡ (29.69坪)
確認番号/KBI-SGM18-10-3008号

【学区】西小学校・・・約850m
杉戸中学校・・・約2,800m



【2号棟】
土地面積/123.68㎡ (37.41坪)
建物面積/95.58㎡ (28.96坪)
確認番号/KBI-SGM18-10-3005号

物件概要◆所在地/北葛飾郡杉戸町下高野◆交通/東武スカイツリーライン【和戸】駅徒歩16分【東武動物公園】駅徒歩約18分◆権利/所有権◆地目/宅地◆都市計画/市街化区域◆用途地域/第1種住居地域◆建物構造/木造2階建◆建ぺい率/60%◆容積率/200%◆完成/済◆引渡し/即◆設備/東京電力・公営水道・個別P.G.ガス・本下水◆取引形態/媒介◆図面と現況が相違する場合は現況優先といたします。

新築 杉戸町倉松1丁目

【全1棟】 東武スカイツリーライン『東武動物公園』駅徒歩16分



2階4部屋☆LDK18.75帖

価格 **2,080**万円 (税込)

お支払い例 ※1
月々 **53,718**円

カミストア・ウエルシア 徒歩4分



廊下に便利な収納!

土地面積/112.97㎡ (34.17坪)
建物面積/109.71㎡ (33.18坪)
※ビルトインガレージ約9.93㎡含む
確認番号/SJK-KX185304190号

杉戸小学校・・・約340m
杉戸中学校・・・約580m

物件概要◆所在地/北葛飾郡杉戸町倉松1丁目◆交通/東武スカイツリーライン【東武動物公園】駅徒歩約16分◆権利/所有権◆地目/宅地◆都市計画/市街化区域◆用途地域/第1種中高層住居専用地域◆建物構造/木造2階建◆建ぺい率/60%◆容積率/200%◆完成/引渡/平成30年11月中旬予定◆設備/東京電力・公営水道・都市ガス・本下水◆取引形態/媒介◆図面と現況が相違する場合は現況優先といたします。

新築 杉戸町下高野

【全1棟】



お庭あります

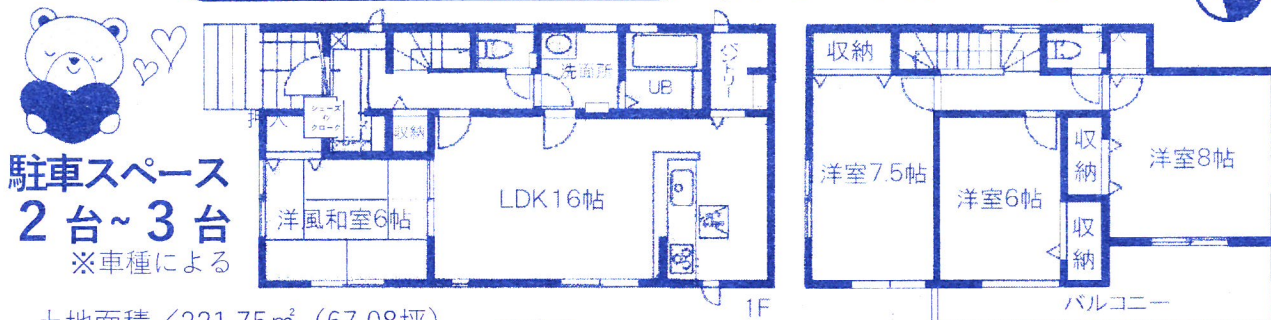
土地 **67.08**坪

東武スカイツリーライン『和戸』駅徒歩15分

価格 **2,470**万円 (税込)

お支払い例 ※1
月々 **63,790**円

◆パントリー
◆シューズクローク



土地面積/221.75㎡ (67.08坪)
建物面積/105.98㎡ (32.11坪)
確認番号/第18UDI1S建02636号

◆マミーマート・・・徒歩4分
◆セキ薬品・・・徒歩4分

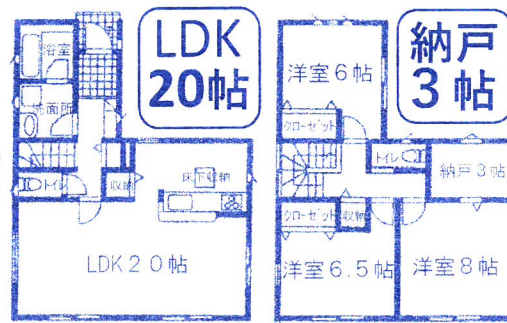
物件概要◆所在地/北葛飾郡杉戸町下高野1丁目◆交通/東武スカイツリーライン【和戸】駅徒歩15分◆権利/所有権◆地目/宅地◆都市計画/市街化調整区域◆用途地域/無指定◆建物構造/木造2階建◆建ぺい率/60%◆容積率/150%◆完成/平成31年2月中旬予定◆設備/東京電力・公営水道・個別P.G.ガス・本下水◆取引形態/媒介◆図面と現況が相違する場合は現況優先といたします。

新築 杉戸町杉戸1丁目

【全3棟】



東武スカイツリーライン『東武動物公園』駅徒歩14分



【1号棟】
土地面積/118.07㎡ (35.72坪)
建物面積/99.22㎡ (30.06坪)
確認番号/KBI-SGM18-10-4246号

◆カインズホーム・・・約400m
◆スーパーベルクス・・・約700m

【学区】
杉戸小学校・・・約800m
杉戸中学校・・・約700m

並列駐車

駐車スペース2台



【2号棟】
土地面積/122.33㎡ (37.00坪)
建物面積/98.01㎡ (29.7坪)
確認番号/KBI-SGM18-10-4247号

物件概要◆所在地/北葛飾郡杉戸町杉戸1丁目◆交通/東武スカイツリーライン【東武動物公園】駅徒歩約14分◆権利/所有権◆地目/宅地◆都市計画/市街化区域◆用途地域/第1種住居地域◆建物構造/木造2階建◆建ぺい率/60%◆容積率/160%◆完成/引渡/平成30年12月下旬予定◆現況/建築中◆設備/東京電力・公営水道・個別P.G.本下水◆取引形態/媒介◆図面と現況が相違する場合は現況優先といたします。

