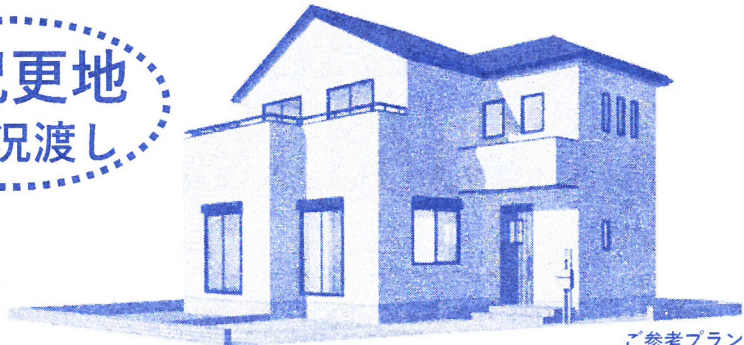


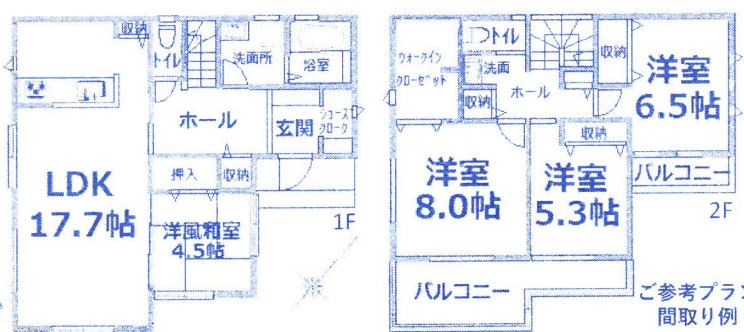
売地 杉戸町鷺巣 角地 価格 180万円

建築条件なし お好きなハウスメーカーをお選びいただけます

現況更地
※現況渡し



ご参考プラン



ご参考プラン
間取り例

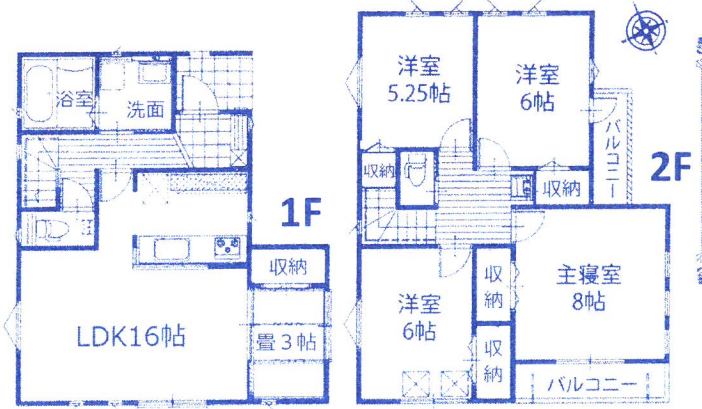
※測量図ではありません
※点線部分 [公簿] 195㎡約58坪
※実線部分 [現況] 約41坪
※測量しておりません。
※建物を建築される際は道路後退 (セットバック)が必要となります。

- 学区
町立泉小学校・・・120m
町立東中学校・・・2.0km
- 周辺環境
泉公民館・・・約270m
泉保育園・・・約350m
JA埼玉みずほ・・・約500m
リパティホル杉戸・・・約650m
屏風スケートボードエリア・・・約900m
国道4号線・・・約1.5km
- 商業施設
ファミリーマート杉戸橋店・・・約1.2km
セブンイレブン幸手惣新田店・・・約2.3km
ジョイフーズ関宿次木店・・・約4.5km

ご参考プラン
4LDK 【110.13㎡ (約33.3坪)】
土地価格 / 180万円
建物価格 / 1,600万円 (税込)
参考価格 / 1,780万円 (税込) ※諸費用別途

物件概要
◆所在地 / (地番) 北葛飾郡杉戸町大字鷺巣 ◆交通/東武スカイツリーライン「東武動物公園」駅約7.4km・バス乗車約19分【鷺の巣】駅徒歩4分◆土地面積/公簿195㎡(58坪) ◆権利/所有権 ◆地目/山林 ◆都市計画/市街化調整区域 ◆用途地域/指定なし ◆建ぺい率/70% ◆容積率/200% ◆接道/北西側約4m(現況)・北東側約4m(現況) 42条1項3号道路(私道)◆現況/更地◆引渡し/即 ◆設備/東京電力・公営水道(引込工事なし・別途水道負担金407,000円税込[20mm]がかかります。工事費別途)・下水道(引込工事なし・ただし受益者負担金納付済み・工事費別途) ◆備考/現況渡しとします。測量図はありません。◆その他/埼玉県景観条例の対象区域◆取引形態/専任媒介 ※図面と現況が相違する場合は現況優先と致します。

新築 杉戸町内田3丁目 限定1棟 価格 2,190万円



【周辺情報】
みちのこ保育園・・・350m
セブンイレブン・・・400m
ウエルシア・・・500m
カスミ杉戸店・・・550m
セブンイレブン・・・600m
杉戸郵便局・・・700m
杉戸町立中央幼稚園・・・750m

テレワークやキッズスペースに!
4SLDK 土地面積 / 92.74㎡ (28.05坪)
建物面積 / 103.50㎡ (31.30坪)
確認番号 / 第20UDI1S建09700号
【学区】杉戸小学校・・・260m
杉戸中学校・・・600m

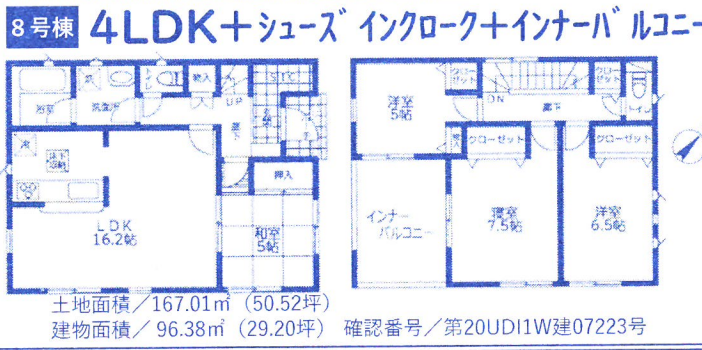
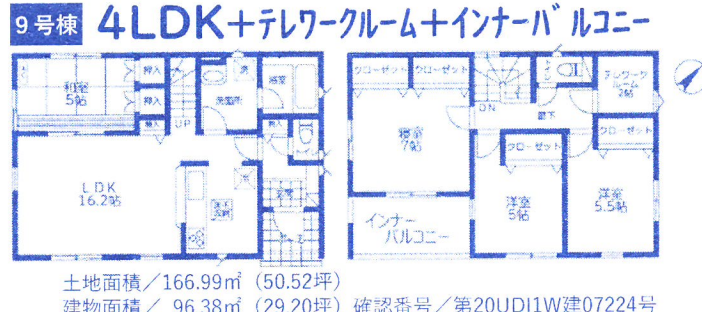
おすすめポイント
・角地 ・駐車スペース2台
・2階4部屋
・2階に洗面台あり
・タタミコーナー3帖あり
・キッチンにダウンウォール有
・キッチンにカップボード有

住まい給付金対応
登記上の持分を有し自己居住・一定収入以下等の給付要件を満たしていない場合は申請できません。

フラット35S利用可
ご利用には別途申請手数料がかかります。

物件概要◆所在地/北葛飾郡杉戸町内田3丁目◆交通/東武スカイツリーライン【東武動物公園】駅徒歩約17分◆権利/所有権◆地目/宅地◆都市計画/市街化区域◆用途地域/第2種中高層住居専用地域◆建物構造/木造2階建◆建ぺい率/60%◆容積率/200%◆完成・予定/相談◆設備/東京電力・公営水道・都市ガス・下水道◆取引形態/媒介◆図面と現況が相違する場合は現況優先と致します。

新築 杉戸町高野台東2丁目 杉戸高野台駅 徒歩10分 価格 2,430万円



9号棟 4LDK+テレワークルーム+インナーバルコニー
土地面積 / 166.99㎡ (50.52坪)
建物面積 / 96.38㎡ (29.20坪) 確認番号 / 第20UDI1W建07224号

8号棟 4LDK+シューズインクローク+インナーバルコニー
土地面積 / 167.01㎡ (50.52坪)
建物面積 / 96.38㎡ (29.20坪) 確認番号 / 第20UDI1W建07223号

おすすめポイント
・駅徒歩10分で便利!
・広い駐車スペース
・インナーバルコニー
・収納豊富な間取り

住まい給付金対応
登記上の持分を有し自己居住・一定収入以下等の給付要件を満たしていない場合は申請できません。

フラット35S利用可
住宅性能評価取得住宅 (設計・建設)

物件概要◆所在地/北葛飾郡杉戸町高野台東2丁目◆交通/東武日光線【杉戸高野台】駅徒歩約10分◆権利/所有権◆地目/宅地◆都市計画/市街化区域◆用途地域/第1種・第2種住居地域◆建物構造/木造2階建◆建ぺい率/70%◆容積率/200%◆完成・引渡/2021年6月◆設備/東京電力・公営水道・都市ガス・下水道◆その他/道路・ゴミ置き場持分有◆取引形態/媒介◆図面と現況が相違する場合は現況優先と致します。

電話予約でご見学の方にクオカード3000円券プレゼント!
新型コロナウイルス対策の為に社員はマスクでご対応中

(社)埼玉県宅地建物取引業協会会員
(社)全国宅地建物取引業保証協会会員
(社)首都圏不動産公営取引協議会加盟

地元の
不動産屋さん

明日に向かって!! **ファミリーハウジング** 株式会社
埼玉県知事 (5) 第18730号
〒345-0015 埼玉県北葛飾郡杉戸町大字並塚558-4
☎0480-38-1243

※1 お支払い例・・・金融機関/埼玉りそな銀行(審査有)・返済期間/35年・借入金額/物件価格と同額・変動金利0.47%にて算出
※2フラット35をご利用の場合別途証明書取得費用がかかります。※掲載物件がチラシ作成中にご契約・価格変更になった場合はご教免下さい。

新築 杉戸町杉戸5丁目【全3棟】
陽当良好 東武動物公園駅 徒歩**17分**
土地51坪の整形地
 前面道路南東道路6m・並列駐車2台

1F
 和室5帖 LDK 16帖
 2F
 WIC 寝室 7.5帖
 洋室 5帖 洋室 6.5帖 バルコニー

【1号棟】
 土地面積/170.06㎡ (51.44坪)
 建物面積/95.98㎡ (29.08坪)
 確認番号/第21UDI1W建01136号

間取りのポイント
 ・2WAYキッチン
 ・ウォークインクローゼット
 ・インナーバルコニー

1F
 押入 和室 3.7帖 LDK 16.2帖
 2F
 WIC 寝室 7.5帖
 洋室 5.5帖 洋室 6.5帖 バルコニー

【2号棟】
 土地面積/170.05㎡ (51.44坪)
 建物面積/95.98㎡ (29.08坪)
 確認番号/第21UDI1W建01137号

間取りのポイント
 ・2WAYキッチン
 ・広い洗面所
 ・リビング収納2か所
 ・ウォークインクローゼット
 ・インナーバルコニー

インナーバルコニーは急な雨にも奥様の味方!

1F
 押入 和室 4帖 LDK 16帖
 2F
 WIC 洋室 6帖 洋室 8帖 バルコニー

【3号棟】
 土地面積/170.05㎡ (51.44坪)
 建物面積/95.58㎡ (28.96坪)
 確認番号/第21UDI1W建01138号

間取りのポイント
 ・大型インナーバルコニー
 ・広い洗面所

お支払い例 ※1
 月々**66,631円**
価格 2,580万円 (税込)

おすすめポイント
 ・インナーバルコニーで急な雨や強すぎる日差しにも!
 ・並列駐車スペース
 ・南東向きで陽当たり良好!
 ・浴室暖房乾燥機で梅雨でもお洗濯も乾かせます

すまい給付金適応住宅
登記上の持分を有し、自己居住・一定収入以下等の給付要件を満たしていない場合は申請できません。

フラット35 SタイプA利用可
省エネルギー性に適合

住宅性能評価書取得住宅
(設計・建築)

耐震+制震の家
QUIE【クワイエ】

【標準設備】
 ・浴室乾燥機
 ・システムキッチン
 ・宅配BOXあり
 ・玄関ドアカードキー
 ・人感センサーライト

見学に行ってみよう!

【周辺情報】
 ・カインズホーム……約520m
 ・杉戸郵便局……約770m
 ・セキ薬品……約920m
 ・ローソン……約1030m
 ・中央幼稚園……約1110m
 ・ベルクス……約1130m
(スーパー・ダイー・パオスなど)

【学区】
 杉戸小学校……約1,100m
 杉戸中学校……約950m

物件概要◆所在地/北葛飾郡杉戸町杉戸5丁目◆交通/東武スカイツリーライン【東武動物公園】駅徒歩約17分◆権利/所有権◆地目/田(引渡しまでに宅地へ変更)◆都市計画/市街化区域◆用途地域/第1種中高層住居専用地域◆建物構造/木造2階建◆建ぺい率/60%◆容積率/200%◆完成・引渡/2021年8月予定◆設備/東京電力・公営水道・本下水・個別LPG◆その他/◆取引形態/媒介◆図面と現況が相違する場合は現況優先と致します。

売地 杉戸町倉松 広い土地をお探しではありませんか? **価格 880万円**
 家庭菜園やBBQ! 静かな環境で伸び伸びとした子育てを♪

おすすめポイント
 ・広い敷地が魅力的!
 ・陽当り良好!
 ・ゆとりのある駐車スペース
 ・閑静な住宅地

南東の前面道路は**5.8m**で広いです!
(4.0m公道+水路1.8m)
 水路は地下に埋設してあります

土地**100.18坪**
 建築条件付
 土地面積/331.19㎡ (100.18坪)

【周辺情報】
 ・セブンイレブン……420m
 ・ジョイフーズ杉戸……660m
 ・セキ薬品……780m
 ・倉松公園……900m
 ・杉戸町立すぎと幼稚園 保育園……900m

【学区】
 ・杉戸第二小学校……500m
 ・広島中学校……1200m

広いお庭で
ガーデニング・BBQ

物件概要◆所在地/埼玉県北葛飾郡杉戸町倉松◆交通/東武スカイツリーライン【東武動物公園】駅徒歩約26分/バス16分【第二小学校】徒歩5分◆権利/所有権◆地目/田◆都市計画/市街化調整区域◆用途地域/無指定◆建ぺい率/60%◆容積率/200%◆引渡/相談◆取引形態/媒介◆備考/建築条件付き/建築の許可に条件あり/都市計画法第34条第1号区域となります/水道工事費・水道分担金別途主様負担となります/開発許可・農地転用許可等建物建築に係る費用は別途主様負担となります。◆図面と現況が相違する場合は現況優先と致します。

新築 杉戸町清地6丁目
 【ラスト1棟!!】
在宅ワークにも最適な**書斎あり** **価格 2,690万円** (税込)

おすすめポイント
 ・在宅ワーク向け書斎あり
 ・ウォークインクローゼット
 ・インナーバルコニー

【周辺情報】
 セブンイレブン……280m
 ジョイフーズ……600m
 セキ薬品……950m

【学区】
 広島中学校……240m
 杉戸第二小学校……1100m

物件概要◆所在地/北葛飾郡杉戸町清地6丁目◆交通/東武スカイツリーライン【東武動物公園】駅徒歩24分/バス4分【西倉松】徒歩8分/車で7分◆権利/所有権◆地目/宅地◆都市計画/市街化区域◆用途地域/第1種住居地域◆建物構造/木造2階建◆建ぺい率/60%◆容積率/200%◆完成/R3年1月◆引渡/即設備/東京電力・公営水道・都市ガス・本下水◆取引形態/媒介◆図面と現況が相違する場合は現況優先と致します。

【3号棟】土地面積/149.12㎡ (45.11坪)
 建物面積/108.89㎡ (32.99坪)
 確認番号/第20UDI1W建03166号

~陽当りと通風に優れた全室南向き~

収納や趣味にも! フリースペースとしても大活躍!

書斎には窓・電気設備あり

1F
 LDK 16.5帖 洋風和室 6帖
 2F
 書斎 2.5帖 洋室 6.0帖
 洋室 5.75帖 洋室 8.75帖
 WIC 収納 押入