

新築① オープンハウス [全3棟] (土)(日)

AM10:00~PM5:00頃まで

杉戸町下高野

カーナビインプットはこちら

1776-8付近

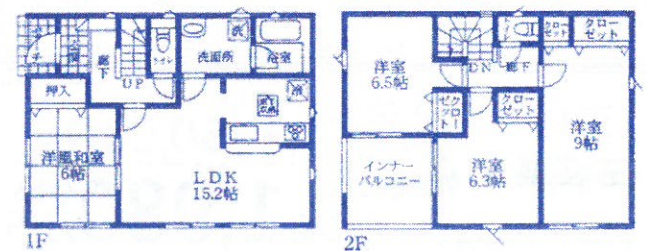
3駅・2路線ご利用いただけます

- 東武伊勢崎線「和戸」駅 徒歩18分/車5分
- 東武日光線「杉戸高野台」駅 徒歩19分/車5分
- 東武伊勢崎線「東武動物公園」駅 徒歩29分/車6分

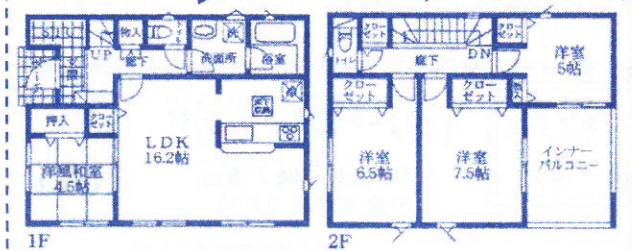
土地 **92坪** 広い庭 駐車 **3台**

お支払い例 ※1 価格2,380万円の場合
月々 **60,113円**

【1号棟】
土地面積/304.15㎡(92.01坪)
建物面積/98.81㎡(29.94坪)
確認番号/第23UDI1W建01570号
価格2,380万円(税込)



【2号棟】
土地面積/304.15㎡(92.01坪)
建物面積/96.38㎡(29.20坪)
確認番号/第23UDI1W建01571号
価格2,480万円(税込)



物件概要◆所在地/北葛飾郡杉戸町下高野◆交通/別途記載◆権利/所有権◆地目/宅地◆都市計画/市街化調整区域◆用途地域/無指定◆建物構造/木造2階建◆建ぺい率/60%◆容積率/200%◆総棟数/3棟◆完成/R5年10月◆引渡/即◆設備/東京電力・公営水道・個別PG・個別浄化槽◆その他/道路・ゴミ置き場持ち分1/8あり◆取引形態/媒介※図面と現況が相違する場合は現況優先と致します。

新築② オープンハウス [全3棟] (土)(日)

AM10:00~PM5:00頃まで

杉戸町高野台東

カーナビインプットはこちら

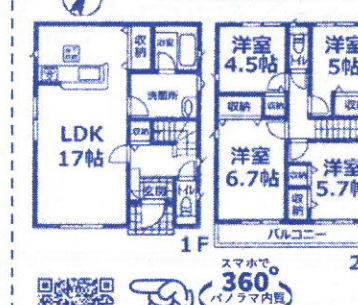
1丁目9-7付近

東武日光線「杉戸高野台」駅
東口 徒歩3分

【1号棟】
価格3,280万円(税込)
土地面積/165.60㎡(50.10坪)
建物面積/100.44㎡(30.43坪)
確認番号/第23UDI1W建01843号



【2号棟】
価格2,880万円(税込)
土地面積/168.20㎡(50.88坪)
建物面積/94.76㎡(28.71坪)
確認番号/第23UDI1W建01844号



【3号棟】
価格2,680万円(税込)
土地面積/165.86㎡(50.17坪)
建物面積/87.48㎡(26.50坪)
確認番号/第23UDI1W建01845号



物件概要◆所在地/北葛飾郡杉戸町高野台東1丁目◆交通/東武日光線「杉戸高野台」徒歩3分◆権利/所有権◆地目/雑種地(引渡までに宅地に変更)◆都市計画/市街化区域◆用途地域/第二種住居地域◆建物構造/木造2階建◆建ぺい率/60%◆容積率/200%◆完成/R5年12月◆引渡/即◆設備/東京電力・公営水道・都市ガス・本下水◆その他/協定道路あり◆取引形態/媒介◆図面と現況が相違する場合は現況優先と致します。

新築③ 杉戸町清地6丁目

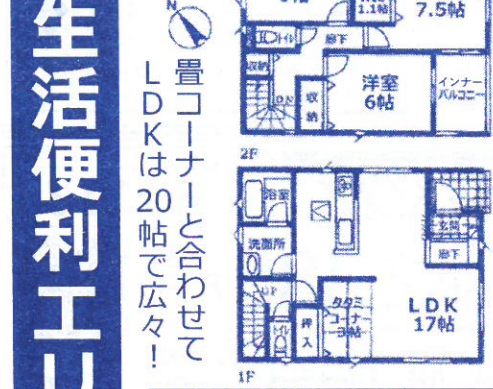
資料請求承ります! 間取り色々!

東武伊勢崎線「東武動物公園」駅 徒歩24分

- セブンイレブン...400m(徒歩5分)
- ジョイワーズ...400m(徒歩5分)

お支払い例 ※1
価格 **2,480万円**より 月々 **62,638円**

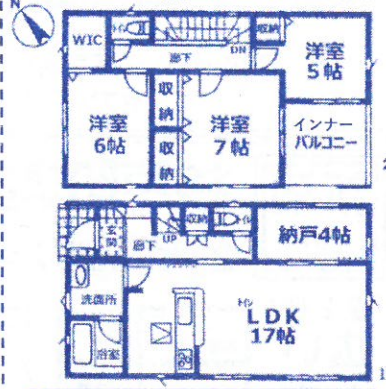
【2号棟】
3LDK タニコナー3帖
土地面積/121.44㎡(36.74坪)
建物面積/95.58㎡(28.96坪)
確認番号/第23UDI1W建05758号



【4号棟】
4SLDK テレワークルーム
土地面積/137.52㎡(41.60坪)
建物面積/92.73㎡(28.1坪)
確認番号/第23UDI1W建05760号



【7号棟】
3SLDK 納戸4帖
土地面積/120.80㎡(36.54坪)
建物面積/93.15㎡(28.22坪)
確認番号/第23UDI1W建05763号



生活便利エリア

LDKは20帖で広々!

- あけぼの内科...500m(徒歩7分)
- いわたけ眼科...500m(徒歩7分)
- セキ薬品...600m(徒歩8分)
- 清地郵便局...500m(徒歩7分)
- 杉戸町役場...500m(徒歩7分)
- 杉戸第二小学校...950m(徒歩12分)
- 広島中学校...400m(徒歩5分)
- すぎと幼稚園/保育園...1km(徒歩13分)

物件概要◆所在地/北葛飾郡杉戸町清地6丁目◆交通/東武伊勢崎線「東武動物公園」駅 徒歩24分◆権利/所有権◆地目/宅地◆都市計画/市街化区域◆用途地域/第1種中高層住居地域◆建物構造/木造2階建◆建ぺい率/1.8号棟70%、他60%◆容積率/200%◆完成/①~④号棟はR6年3月下旬予定、⑤~⑧号棟R6年4月下旬予定、①~④号棟はR6年4月下旬予定、⑤~⑧号棟R6年5月下旬予定◆設備/公営水道・都市ガス・本下水◆取引形態/媒介◆図面と現況が相違する場合は現況優先と致します。

新築④ 杉戸町下高野

東武伊勢崎線「和戸」駅 徒歩12分

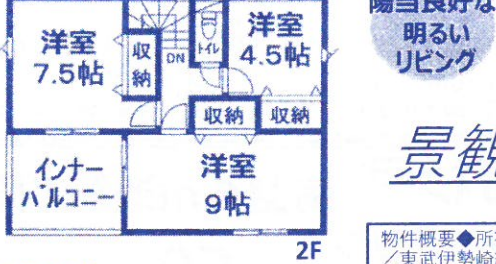
南西側は遊歩道で陽当り良好

お支払い例 ※1
月々 **62,638円**

【全1棟】
価格 **2,480万円** (税込)



【4LDK】
土地面積/166.80㎡(50.46坪)
建物面積/95.98㎡(29.08坪)
確認番号/第23UDI1W建03001号



価格 **2,480万円** (税込)

- 陽当り良好な明るいリビング
- 便利な2WAYキッチン
- 急な雨にもインナーバルコニー

景観良好

物件概要◆所在地/北葛飾郡杉戸町下高野◆交通/東武伊勢崎線「和戸」駅 徒歩12分◆権利/所有権◆地目/畑◆都市計画/市街化区域◆用途地域/第1種住居地域◆建物構造/木造2階建◆建ぺい率/70%◆容積率/200%◆完成/R6年1月下旬◆引渡/R6年2月下旬◆設備/公営水道・個別プロパンガス・本下水◆取引形態/媒介◆図面と現況が相違する場合は現況優先と致します。

地元の不動産屋さん 明日に向かって!! 株式会社 ファミリーハウジング

埼玉県知事(5)第18730号 〒345-0015 埼玉県北葛飾郡杉戸町大字並塚558-4
(社)埼玉県宅地建物取引業協会会員
(社)全国宅地建物取引業保証協会会員
(社)首都圏不動産公営取引協議会加盟
0480-38-1243

事前見学予約でご見学の方にクオカード3000円券プレゼント♪ LINE問合せOK 【LINE ID】【自社HP】

※1 お支払い例...金融機関/埼玉りそな銀行(審査有)・返済期間/35年・借入金額/物件価格と同額・変動金利0.34%(審査によって変動有)にて算出
※2 フラット35をご利用の場合別途証明取得費用がかかります ※掲載物件がチラシ作成中にご契約・価格変更になった場合はご教下下さい

新築 ⑤ 杉戸町本島 土地111坪以上で広々!

お支払い例 ※1 月々60,365円

価格変更! 価格2,390万円 (税込)

陽当良好 広い駐車場

完成済

物件概要◆所在地/北葛飾郡杉戸町本島◆交通/東武カイトライン「東武動物公園」駅東9分◆権利/所有権◆地目/宅地◆都市計画/市街化調整区域◆用途地域/無指定◆建物構造/木造2階建◆建ぺい率/60%◆容積率/100%◆完成/R5年10月予定◆引渡/即◆設備/東京電力・公営水道・個別LPG・浄化槽◆取引形態/媒介◆図面と現況が相違する場合は現況優先と致します。

①号棟 【4LDK+7+1+1+WIC】 土地/394.58㎡ (119.37坪) 建物/110.13㎡ (33.37坪) 確認番号/第23UDI1W建02000号

②号棟 【4LDK+共有バルコニー+WIC】 土地/368.60㎡ (111.51坪) 建物/110.13㎡ (33.37坪) 確認番号/第23UDI1W建02001号

新築 ⑧ 杉戸町本郷 ローソン 徒歩2分 完成済

お支払い例 ※1 月々45,438円

価格変更! 価格1,799万円 (税込)

地域最安

完成済

物件概要◆所在地/北葛飾郡杉戸町本郷◆交通/東武カイトライン「北春日部」駅徒歩29分◆権利/所有権◆地目/宅地◆都市計画/市街化調整区域◆用途地域/無指定◆建物構造/木造2階建◆建ぺい率/60%◆容積率200%◆完成/R5年12月◆引渡/相談◆設備/東京電力・公営水道・個別プロパンガス・個別浄化槽◆取引形態/媒介◆図面と現況が相違する場合は現況優先と致します。

【4LDK】 土地面積/101.81㎡ (30.79坪) 建物面積/96.05㎡ (29.05坪) 確認番号/第HPA-23-03404-1号

【学区】杉戸第三小学校...1360m 広島中学校...2640m

新築 ⑥ 杉戸町清地3丁目

住宅性能評価7項目で最高等級を取得

お支払い例 ※1 月々67,690円

陽当良好 「東武動物公園」駅徒歩17分

価格2,680万円 (税込) 万円より

完成済

物件概要◆所在地/杉戸町清地3丁目◆交通/東武カイトライン「東武動物公園」駅徒歩17分/バス3分「清地2丁目」徒歩5分◆権利/所有権◆地目/宅地◆都市計画/市街化区域◆用途地域/準工業地域◆建物構造/木造2階建◆建ぺい率/60%◆容積率/200%◆完成/R5年12月下旬予定◆引渡/R6年1月下旬予定◆設備/東京電力・公営水道・都市ガス・本下水◆取引形態/媒介◆図面と現況が相違する場合は現況優先と致します。

①号棟 【4LDK+インナーバルコニー+大型WIC】 土地/150.09㎡ (45.40坪) 建物/111.36㎡ (33.74坪) 確認番号/第23UDI1W建03167号

②号棟 【3LDK+タムコーナー+WIC】 土地/150.08㎡ (45.40坪) 建物/101.02㎡ (30.61坪) 確認番号/第23UDI1W建03168号

【学区】第二小学校 広島中学校

駐車場2台

新築 ⑨ 杉戸町宮前

住宅性能評価7項目で最高等級を取得

お支払い例 ※1 月々50,010円

LDK 16帖 広い主寝室 大型ウォークインクローゼット

価格1,980万円 (税込) 広~い インナーバルコニー

完成済

物件概要◆所在地/北葛飾郡杉戸町大字宮前◆交通/東武カイトライン「東武動物公園」駅バス18分「宮前」徒歩10分◆権利/所有権◆地目/山林(引渡時宅地)◆都市計画/市街化調整区域◆用途地域/無指定◆建物構造/木造2階建◆建ぺい率/60%◆容積率200%◆完成/R6年1月◆引渡/R6年2月上旬予定◆設備/東京電力・公営水道・個別プロパンガス・本下水◆取引形態/媒介◆図面と現況が相違する場合は現況優先と致します。

【1号棟】 4LDK 土地/488.28㎡ (147.72坪) 建物/98.82㎡ (29.94坪) 確認番号/第23UDI1W建05576号

【学区】杉戸第二小学校...2600m 広島中学校...3900m

新築 ⑦ 杉戸町杉戸 南側6m道路で陽当り良好

お支払い例 ※1 月々72,742円

フレッシュタウン 土地60坪

価格2,880万円 (税込) 万円

完成済

物件概要◆所在地/北葛飾郡杉戸町大字杉戸◆交通/東武伊勢崎線「東武動物公園」駅バス6分「長八橋」徒歩7分◆権利/所有権◆地目/宅地◆都市計画/市街化調整区域◆用途地域/無指定◆建物構造/木造在来軸組広工法2階建◆建ぺい率/60%◆容積率/200%◆完成/R6年3月上旬◆引渡/R6年3月予定◆設備/公営水道・集中PG・本下水◆取引形態/媒介◆図面と現況が相違する場合は現況優先と致します。

【4LDK】 土地面積/201.58㎡ (60.98坪) 建物面積/110.13㎡ (33.37坪) 確認番号/第23UDI1W建03579号

陽当り良好なリビング 便利なキッチン 急な雨にもインナーバルコニー

新築 ⑩ 杉戸町遠野

1号棟 土地147坪・2号棟 102坪

コンビニ徒歩2分・バス徒歩3分

お支払い例 ※1 月々60,113円

平屋 価格2,380万円 (税込) より

完成済

物件概要◆所在地/北葛飾郡杉戸町遠野◆交通/東武カイトライン「東武動物公園」駅バス17分「八代小学校」徒歩3分◆権利/所有権◆地目/宅地◆都市計画/市街化調整区域◆用途地域/無指定◆建物構造/木造2階建◆建ぺい率/60%◆容積率/100%◆完成/R6年2月下旬予定◆引渡/R6年3月下旬予定◆設備/公営水道・個別プロパンガス・個別浄化槽◆取引形態/媒介◆図面と現況が相違する場合は現況優先と致します。

【1号棟】 4LDK 土地/488.28㎡ (147.72坪) 建物/98.82㎡ (29.94坪) 確認番号/第23UDI1W建05576号

【2号棟】 4LDK 土地/338.63㎡ (102.44坪) 建物/93.15㎡ (28.22坪) 確認番号/第23UDI1W建05577号

【学区】杉戸第二小学校...2600m 広島中学校...3900m