

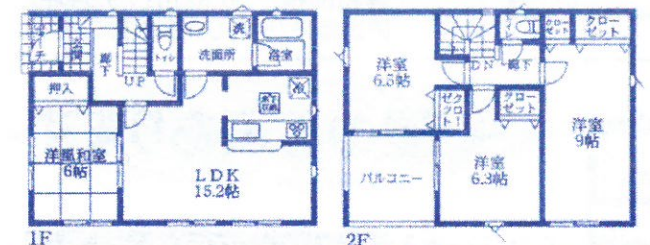
# 新築① オープンハウス (土)(日) AM10:00~ PM5:00頃まで

【全3棟】杉戸町下高野

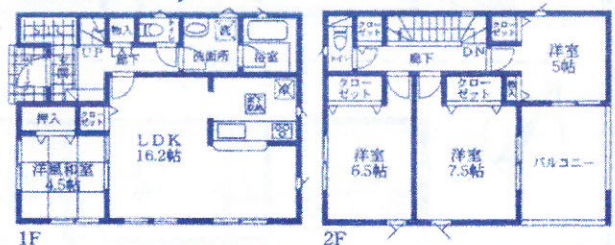
土地92坪 広い庭

価格2,380万円より (税込)

【1号棟】 土地面積/304.15㎡(92.01坪) 建物面積/98.81㎡(29.94坪) 確認番号/第23UDI1W建01570号 価格2,380万円(税込)



【2号棟】 土地面積/304.15㎡(92.01坪) 建物面積/96.38㎡(29.20坪) 確認番号/第23UDI1W建01571号 価格2,480万円(税込)



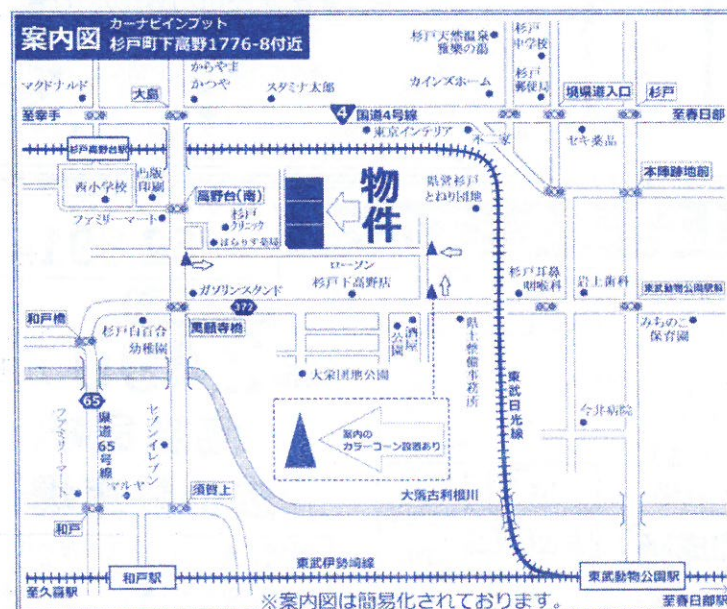
3駅・2路線ご利用いただけます

- 東武伊勢崎線「和戸」駅徒歩18分/車5分
- 東武日光線「杉戸高野台」駅徒歩19分/車5分
- 東武伊勢崎線「東武動物公園」駅徒歩29分/車6分

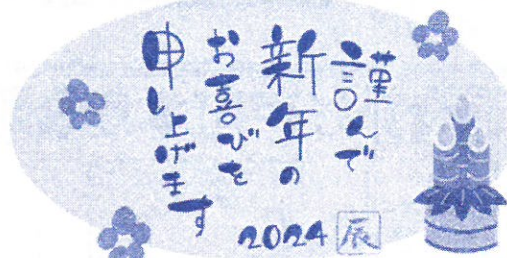
お支払い例 ※1 価格2,380万円の場合 月々60,113円

完成済!! 引渡即!!

駐車3台 接道6mで駐車しやすい!



★コンビニまで300m 【学区】西小学校/杉戸中学校



物件概要◆所在地/北葛飾郡杉戸町下高野◆交通/別途記載◆権利/所有権◆地目/宅地◆都市計画/市街化調整区域◆用途地域/無指定◆建物構造/木造1階建◆2階建◆建ぺい率/60%◆容積率/200%◆総棟数/3棟◆完成/R5年10月◆引渡/即◆設備/東京電力・公営水道・個別PG・個別浄化槽◆その他/道路・ゴミ置き場持ち分1/8あり◆取引形態/媒介◆図面と現況が相違する場合は現況優先と致します。

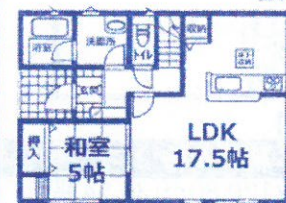
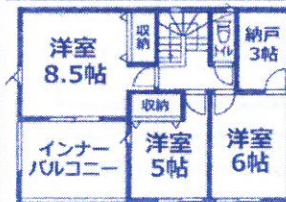
# 新築② オープンハウス (土)(日) AM10:00~ PM5:00頃まで

【全3棟】杉戸町高野台東1丁目 完成!!

東武日光線「杉戸高野台」駅 東口 徒歩3分 価格2,680万円より (税込)

駅が近くて通勤・通学に便利

お支払い例 ※1 価格2,680万円の場合 月々67,690円



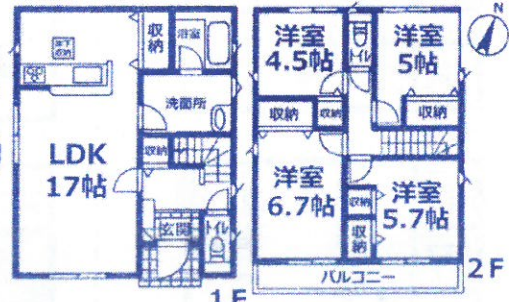
【1号棟】 土地面積/165.60㎡(50.10坪) 建物面積/100.44㎡(30.43坪) 確認番号/第23UDI1W建01843号 【学区】西小学校/杉戸中学校

価格3,280万円

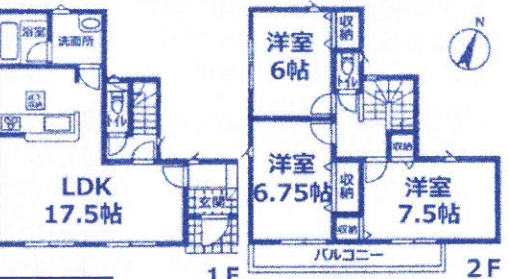
物件概要◆所在地/北葛飾郡杉戸町高野台東1丁目◆交通/東武日光線「杉戸高野台」徒歩3分◆権利/所有権◆地目/雑種地(引渡までに宅地に変更)◆都市計画/市街化区域◆用途地域/第二種住居地域◆建物構造/木造2階建◆建ぺい率/60%◆容積率/200%◆完成/R5年12月◆引渡/即◆設備/東京電力・公営水道・都市ガス・本下水◆その他/協定道路あり◆取引形態/媒介◆図面と現況が相違する場合は現況優先と致します。

ご来場のお客様に 毎年ご好評!見やすく使いやすい 2024年のカレンダー プレゼント!

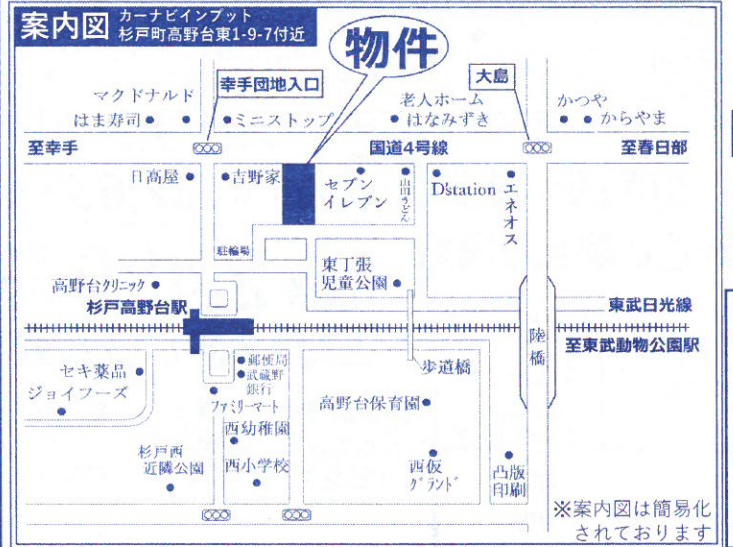
- 便利設備
- ★宅配BOXあり
  - ☆玄関カードキー
  - ★玄関人感センサーライト
  - ☆浴室暖房乾燥機あり
  - ★トイレ壁面収納あり
  - ☆EV車充電設備あり



【2号棟】 土地面積/168.20㎡(50.88坪) 建物面積/94.76㎡(28.71坪) 確認番号/第23UDI1W建01844号 価格2,880万円 (税込)



【3号棟】 土地面積/165.86㎡(50.17坪) 建物面積/87.48㎡(26.50坪) 確認番号/第23UDI1W建01845号 価格2,680万円 (税込)



物件概要◆所在地/北葛飾郡杉戸町高野台東1丁目◆交通/東武日光線「杉戸高野台」徒歩3分◆権利/所有権◆地目/雑種地(引渡までに宅地に変更)◆都市計画/市街化区域◆用途地域/第二種住居地域◆建物構造/木造2階建◆建ぺい率/60%◆容積率/200%◆完成/R5年12月◆引渡/即◆設備/東京電力・公営水道・都市ガス・本下水◆その他/協定道路あり◆取引形態/媒介◆図面と現況が相違する場合は現況優先と致します。

地元の不動産屋さん 明日に向かって!! 有限会社 ファミリーハウジング

埼玉県知事(5)第18730号 〒345-0015 埼玉県北葛飾郡杉戸町大字塚558-4

※1 お支払い例...金融機関/埼玉りそな銀行(審査有)・返済期間/35年・借入金額/物件価格と同額・変動金利0.34%(審査によって変動有)にて算出 ※2フラット35をご利用の場合別途証明書取得費用がかかります ※掲載物件がチラシ作成中にご契約・価格変更になった場合はご教下さい

事前見学予約でご見学の方にクオカード3000円券プレゼント!

LINE問合せOK 【LINE ID】【自社HP】



(社)埼玉県宅建物取引業協会会員 (社)全国宅建物取引業保証協会会員 (社)首都圏不動産公取引協議会加盟

0480-38-1243

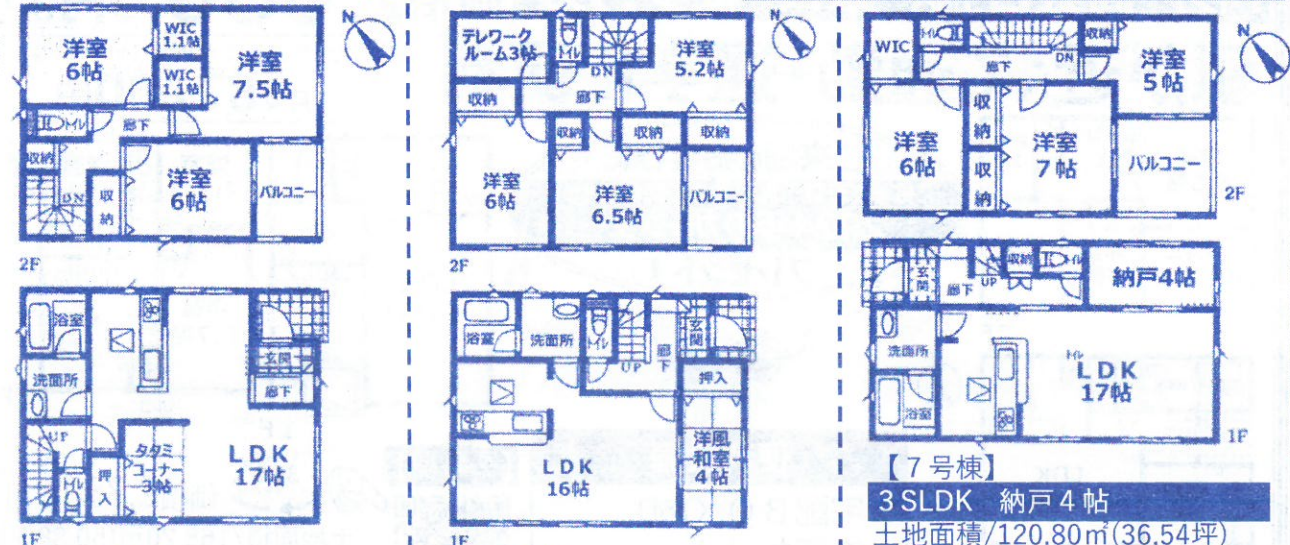
**新築 ③** 杉戸町清地6丁目【全8棟】 お支払い例 ※1 月々62,638円

東武スカイツリーライン「東武動物公園」駅 徒歩24分

**NEW** 生活便利エリア 内科・眼科も近くにあります

価格 **2,480** (税込) 万円より

・セブンイレブン・・・400m(徒歩5分)  
 ・ジョイフーズ・・・400m(徒歩5分)  
 ・セキ薬品・・・600m(徒歩8分)



【2号棟】3LDK タタミコーナー3帖  
 土地面積/121.44㎡(36.74坪)  
 建物面積/95.58㎡(28.96坪)  
 確認番号/第23UDI1W建05758号

【4号棟】4SLDK テレワークルーム  
 土地面積/137.52㎡(41.60坪)  
 建物面積/92.73㎡(28.1坪)  
 確認番号/第23UDI1W建05760号

【7号棟】3SLDK 納戸4帖  
 土地面積/120.80㎡(36.54坪)  
 建物面積/93.15㎡(28.22坪)  
 確認番号/第23UDI1W建05763号

**全棟 駐車スペース2台  
 インナーバルコニー**

物件概要◆所在地/北葛飾郡杉戸町清地6丁目◆交通/東武スカイツリーライン「東武動物公園」駅徒歩24分◆権利/所有権◆地目/宅地◆都市計画/市街化区域◆用途地域/第1種中高層住居地域◆建物構造/木造2階建◆建ぺい率/1-8号棟70%、他60%◆容積率/200%◆完成/①-④号棟はR6年3月下旬予定・⑤-⑧号棟R6年4月下旬予定◆引渡/①-④号棟はR6年4月下旬予定・⑤-⑧号棟R6年5月下旬予定◆設備/公営水道・都市ガス・本下水◆取引形態/媒介◆図面と現況が相違する場合は現況優先と致します。

**新築 ④** 杉戸町遠野【全2棟】 陽当良好 お支払い例 ※1 月々60,113円

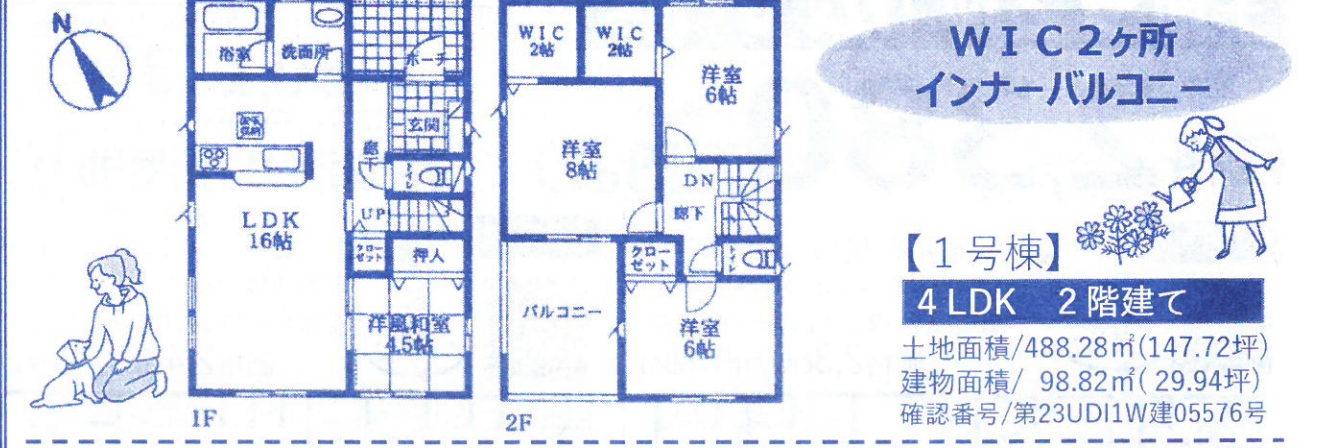
コンビニ徒歩2分！バス停徒歩3分！

価格 **2,380** (税込) 万円より

**広いお庭**

WIC 2ヶ所  
 インナーバルコニー

【1号棟】4LDK 2階建て  
 土地面積/488.28㎡(147.72坪)  
 建物面積/98.82㎡(29.94坪)  
 確認番号/第23UDI1W建05576号



【1号棟】4LDK 2階建て  
 土地面積/488.28㎡(147.72坪)  
 建物面積/98.82㎡(29.94坪)  
 確認番号/第23UDI1W建05576号

【2号棟】4LDK 平屋建て  
 土地面積/338.63㎡(102.44坪)  
 建物面積/93.15㎡(28.22坪)  
 確認番号/第23UDI1W建05577号

物件概要◆所在地/北葛飾郡杉戸町遠野◆交通/東武スカイツリーライン「東武動物公園」駅バス17分[八代小学校入口] 徒歩3分◆権利/所有権◆地目/宅地◆都市計画/市街化調整区域◆用途地域/無指定◆建物構造/木造2階建◆建ぺい率/60%◆容積率/100%◆完成/R6年2月下旬予定◆引渡/R6年3月下旬予定◆設備/公営水道・個別プロパンガス・個別浄化槽◆取引形態/媒介◆図面と現況が相違する場合は現況優先と致します。

**新築 ⑤** 杉戸町下高野 東武伊勢崎線 「和戸」駅 徒歩12分 お支払い例 ※1 月々62,638円

南西側は遊歩道で陽当り良好

価格 **2,480** (税込) 万円

~四季を感じる景観~

陽当り良好なリビング 便利な2WAYキッチン 急な雨にもインナーバルコニー

物件概要◆所在地/北葛飾郡杉戸町下高野◆交通/東武伊勢崎線「和戸」駅徒歩12分◆権利/所有権◆地目/畑◆都市計画/市街化区域◆用途地域/第1種住居地域◆建物構造/木造2階建◆建ぺい率/70%◆容積率/200%◆完成/R6年1月下旬引渡/R6年2月下旬引渡◆設備/公営水道・個別プロパンガス・本下水◆取引形態/媒介◆図面と現況が相違する場合は現況優先と致します。



【全1棟】**駐車3台** (車種により)

【1号棟】4LDK  
 土地面積/166.80㎡(50.46坪)  
 建物面積/95.98㎡(29.08坪)  
 確認番号/第23UDI1W建03001号

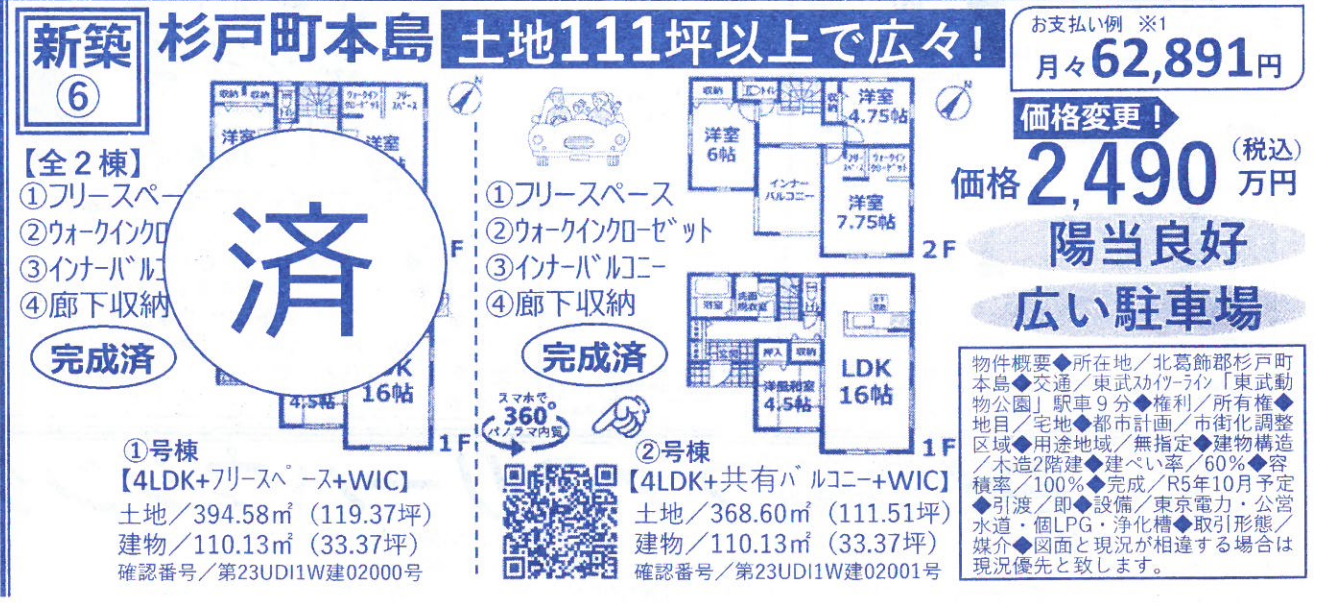
【2号棟】4LDK  
 土地面積/166.80㎡(50.46坪)  
 建物面積/95.98㎡(29.08坪)  
 確認番号/第23UDI1W建03001号

**新築 ⑥** 杉戸町本島 土地111坪以上で広々！ お支払い例 ※1 月々62,891円

価格変更！ 価格 **2,490** (税込) 万円

陽当り良好 広い駐車場

物件概要◆所在地/北葛飾郡杉戸町本島◆交通/東武スカイツリーライン「東武動物公園」駅9分◆権利/所有権◆地目/宅地◆都市計画/市街化調整区域◆用途地域/無指定◆建物構造/木造2階建◆建ぺい率/60%◆容積率/100%◆完成/R5年10月予定◆引渡/即◆設備/東京電力・公営水道・個LPG・浄化槽◆取引形態/媒介◆図面と現況が相違する場合は現況優先と致します。



【全2棟】**完成済**

①号棟【4LDK+フリースペース+WIC】  
 土地/394.58㎡(119.37坪)  
 建物/110.13㎡(33.37坪)  
 確認番号/第23UDI1W建02000号

②号棟【4LDK+共有バルコニー+WIC】  
 土地/368.60㎡(111.51坪)  
 建物/110.13㎡(33.37坪)  
 確認番号/第23UDI1W建02001号