

新築①

オープンハウス

AM10:00~PM5:00頃まで

【全3棟】(土)(日)

カーナビインプットはこちら 3駅・2路線ご利用いただけます

杉戸町下高野1776-8付近

東武伊勢崎線「和戸」駅徒歩18分/車5分
東武日光線「杉戸高野台」駅徒歩19分/車5分
東武伊勢崎線「東武動物公園」駅徒歩29分/車6分

土地92坪 広い庭 駐車3台

お支払い例 ※1 価格2,380万円の場合
月々60,113円

【2号棟】

ラスト1棟

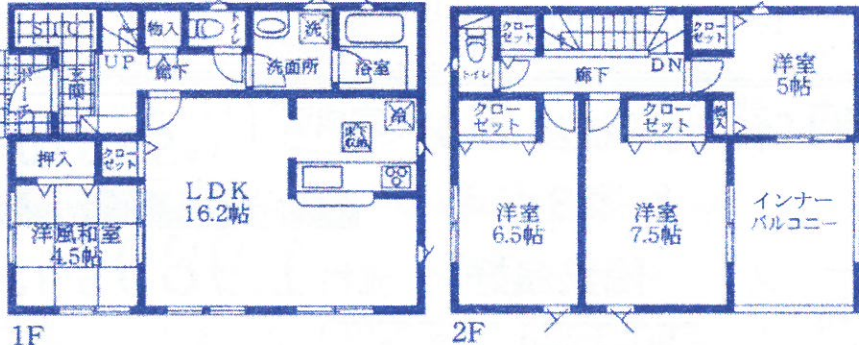
スマホで360パノラマ内観



価格2,380万円(税込)

土地面積/304.15㎡(92.01坪)
建物面積/96.38㎡(29.20坪)
確認番号/第23UDI1W建01571号

物件概要◆所在地/北葛飾郡杉戸町下高野◆交通/別途記載◆権利/所有権◆地目/宅地◆都市計画/市街化調整区域◆用途地域/無指定◆建物構造/木造2階建◆建ぺい率/60%◆容積率/200%◆総棟数/3棟◆完成/R5年10月◆引渡/即◆設備/東京電力・公営水道・個別PG・個別浄化槽◆その他/道路・ゴミ置き場持ち分1/8あり◆取引形態/媒介◆図面と現況が相違する場合は現況優先と致します。



新築②

オープンハウス

AM10:00~PM5:00頃まで

【全1棟】(土)(日)

杉戸町下高野 244-2付近

カーナビインプットはこちら

東武伊勢崎線「和戸」駅徒歩12分

お支払い例 ※1
月々57,587円

価格変更

価格2,280万円(税込)

土地面積/166.80㎡(50.46坪)
建物面積/95.98㎡(29.08坪)
確認番号/第23UDI1W建03001号

物件概要◆所在地/北葛飾郡杉戸町下高野◆交通/東武伊勢崎線(和戸)駅徒歩12分◆権利/所有権◆地目/畑◆都市計画/市街化区域◆用途地域/第1種住居地域◆建物構造/木造2階建◆建ぺい率/70%◆容積率/200%◆完成/R6年1月◆引渡/即◆設備/公営水道・個別プロパンガス・本下水◆取引形態/媒介◆図面と現況が相違する場合は現況優先と致します。

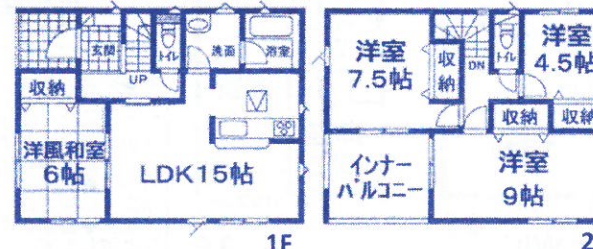
駐車3台 土地50坪でお庭もあります!

(車種による)

角地



スマホで360パノラマ内観



南西側は遊歩道で陽当良好!お散歩にも最適!

新築④

オープンハウス

AM10:00~PM5:00頃まで

【全3棟】(土)(日)

杉戸町高野台東 1丁目9-7付近

カーナビインプットはこちら

東武日光線「杉戸高野台」駅東口 徒歩3分

お支払い例 ※1 価格2,380万円の場合
月々60,113円

価格変更

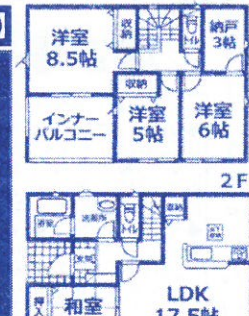
【学区】西小学校/杉戸中学校

【1号棟】

駐車スペース3台



スマホで360パノラマ内観



価格3,030万円(税込)

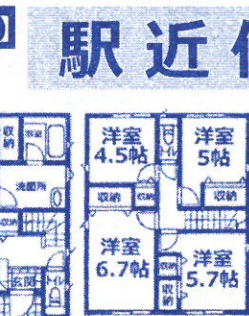
土地面積/165.60㎡(50.10坪)
建物面積/100.44㎡(30.43坪)
確認番号/第23UDI1W建01843号

【2号棟】

駅近便利



スマホで360パノラマ内観



価格2,630万円(税込)

土地面積/168.20㎡(50.88坪)
建物面積/94.76㎡(28.71坪)
確認番号/第23UDI1W建01844号

【3号棟】

価格2,380万円(税込)



スマホで360パノラマ内観



土地面積/165.86㎡(50.17坪)
建物面積/87.48㎡(26.50坪)
確認番号/第23UDI1W建01845号

物件概要◆所在地/北葛飾郡杉戸町高野台東1丁目◆交通/東武日光線「杉戸高野台」徒歩3分◆権利/所有権◆地目/雑種地(引渡までに宅地に変更)◆都市計画/市街化区域◆用途地域/第二種住居地域◆建物構造/木造2階建◆建ぺい率/60%◆容積率/200%◆完成/R5年12月◆引渡/即◆設備/東京電力・公営水道・都市ガス・本下水◆その他/協定道路あり◆取引形態/媒介◆図面と現況が相違する場合は現況優先と致します。

新築③

杉戸町清地6丁目

【全8棟】

東武カトレライン「東武動物公園」駅徒歩24分

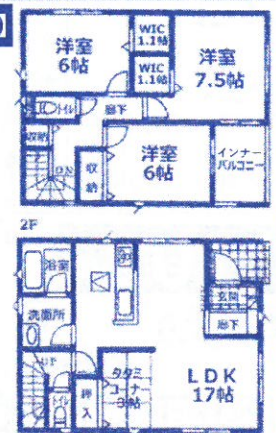
セブンイレブン...400m(徒歩5分)
お買い物便利♪ ジョイフーズ...400m(徒歩5分)

価格2,480万円より

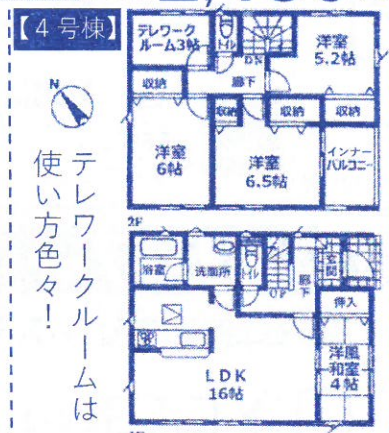
お支払い例 ※1 価格2,480万円の場合
月々62,638円

【2号棟】

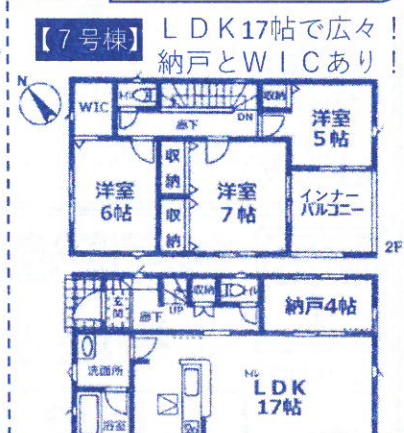
生活便利エリア



3LDK 2クモナー3帖
土地面積/121.44㎡(36.74坪)
建物面積/95.58㎡(28.96坪)
確認番号/第23UDI1W建05758号



4SLDK テレワークルーム
土地面積/137.52㎡(41.60坪)
建物面積/92.73㎡(28.1坪)
確認番号/第23UDI1W建05760号



3SLDK 納戸4帖
土地面積/120.80㎡(36.54坪)
建物面積/93.15㎡(28.22坪)
確認番号/第23UDI1W建05763号

- あけぼの内科...500m(徒歩7分)
- いわたけ眼科...500m(徒歩7分)
- セキ薬品...600m(徒歩8分)
- 清地郵便局...500m(徒歩7分)
- 杉戸町役場...500m(徒歩7分)
- 杉戸第二小学校...950m(徒歩12分)
- 広島中学校...400m(徒歩5分)
- すぎと幼稚園/保育園...1km(徒歩13分)

物件概要◆所在地/北葛飾郡杉戸町清地6丁目◆交通/東武カトレライン「東武動物公園」駅徒歩24分◆権利/所有権◆地目/宅地◆都市計画/市街化区域◆用途地域/第一種中高層住居地域◆建物構造/木造2階建◆建ぺい率/1.8号棟70%、他60%◆容積率/200%◆完成/①~④号棟はR6年3月下旬予定、⑤~⑧号棟R6年4月下旬予定◆引渡/①~④号棟はR6年4月下旬予定、⑤~⑧号棟R6年5月下旬予定◆設備/公営水道・都市ガス・本下水◆取引形態/媒介◆図面と現況が相違する場合は現況優先と致します。

ファミリーハウジング

埼玉県知事(5)第18730号 〒345-0015 埼玉県北葛飾郡杉戸町大字並塚558-4
有限会社
0480-38-1243
LINE

事前見学予約でご見学の方にクオカード3000円券プレゼント♪ LINE問合せOK 【LINE ID】【自社HP】

※1 お支払い例...金融機関/埼玉りそな銀行(審査有)・返済期間/35年・借入金額/物件価格と同額・変動金利0.34%(審査によって変動有)にて算出
※2 フラット35をご利用の場合別途証明書取得費用がかかります ※掲載物件がチラシ作成中にご契約、価格変更になった場合はご教下さい

新築 ⑤ 杉戸町内田 1丁目 東武スカイツリーライン「東武動物公園」駅徒歩16分
 小・中学校が近くて安心 価格 **1,999** (税込) 万円
 ホームセンター・郵便局が近くて便利
 『角地』
 物件概要◆所在地/北葛飾郡杉戸町内田1丁目◆交通/東武スカイツリーライン「東武動物公園」駅徒歩16分◆権利/所有権◆地目/宅地◆都市計画/市街化区域◆用途地域/第2種中高層住居専用地域◆建物構造/木造2階建◆建ぺい率/60%◆容積率/200%◆完成/R6年3月予定◆引渡/相談◆設備/東京電力・公営水道・集中プロパンガス・本下水◆取引形態/媒介◆図面と現況が相違する場合は現況優先と致します。

お支払い例 ※1
 月々 **50,490** 円
 物件概要◆所在地/北葛飾郡杉戸町内田1丁目◆交通/東武スカイツリーライン「東武動物公園」駅徒歩16分◆権利/所有権◆地目/宅地◆都市計画/市街化区域◆用途地域/第2種中高層住居専用地域◆建物構造/木造2階建◆建ぺい率/60%◆容積率/200%◆完成/R6年3月予定◆引渡/相談◆設備/東京電力・公営水道・集中プロパンガス・本下水◆取引形態/媒介◆図面と現況が相違する場合は現況優先と致します。

カインズホーム…徒歩3分(約230m)
 杉戸郵便局…徒歩5分(約350m)
 ドラッグストア…徒歩6分(約450m)

駐車場あり

1F LDK 17帖
 2F 洋室 6帖
 洋室 6.37帖
 洋室 5帖
 パルコニー

土地/82.91㎡(25.08坪)
 建物/82.59㎡(24.98坪)
 確認番号/第HPA-23-09640-1号

新築 ⑧ 杉戸町宮前 住宅性能評価7項目で最高等級を取得
 LDK 16帖 広い主寝室 大型ウォークインクローゼット
 お支払い例 ※1
 月々 **47,484** 円
 価格変更
 価格 **1,880** (税込) 万円
 広いインナーバルコニー
 土地面積/158.22㎡(47.86坪)
 建物面積/110.13㎡(33.37坪)
 確認番号/第23UDI1W建04056号

物件概要◆所在地/北葛飾郡杉戸町大字宮前◆交通/東武スカイツリーライン「東武動物公園」駅徒歩18分[宮前]駅徒歩10分◆権利/所有権◆地目/山林(引渡時宅地)◆都市計画/市街化調整区域◆用途地域/無指定◆建物構造/木造2階建◆建ぺい率/60%◆容積率/200%◆完成/R6年1月◆引渡/R6年2月上旬予定◆設備/東京電力・公営水道・個別プロパンガス・本下水◆取引形態/媒介◆図面と現況が相違する場合は現況優先と致します。

360°パノラマ内見

1F LDK 16帖
 2F 洋室 6帖
 洋室 5.24帖
 インナーバルコニー
 洋室 8.5帖

周辺情報 泉保育園…890m [学区]泉小学校…1200m
 セブンイレブン…1100m 東中学校…2900m

新築 ⑥ 杉戸町清地 3丁目 東武スカイツリーライン「東武動物公園」駅徒歩17分
 陽当良好 住宅性能評価7項目で最高等級を取得
 お支払い例 ※1
 月々 **67,690** 円
 価格 **2,680** (税込) 万円より
 遊歩道が近くお散歩も出来き役場も近くて便利です!

物件概要◆所在地/杉戸町清地3丁目◆交通/東武スカイツリーライン「東武動物公園」駅徒歩17分/バス3分「清地2丁目」徒歩5分◆権利/所有権◆地目/宅地◆都市計画/市街化区域◆用途地域/準工業地域◆建物構造/木造2階建◆建ぺい率/60%◆容積率/200%◆完成/R5年12月下旬予定◆引渡/R6年1月下旬予定◆設備/東京電力・公営水道・都市ガス・本下水◆取引形態/媒介◆図面と現況が相違する場合は現況優先と致します。

【学区】第二小学校 広島中学校

駐車場 2台

①号棟 [4LDK+インナーバルコニー+大型WIC]
 1F LDK 17帖
 2F 洋室 5帖
 洋室 6帖
 インナーバルコニー
 洋室 7帖

②号棟
 1F LDK 16.75帖
 2F 洋室 5.25帖
 洋室 6帖
 パルコニー

土地/150.09㎡(45.40坪)
 建物/111.36㎡(33.74坪)
 確認番号/第23UDI1W建03167号

土地/150.08㎡(45.40坪)
 建物/101.02㎡(30.61坪)
 確認番号/第23UDI1W建03168号

新築 ⑦ 宮代町国納「和戸」駅徒歩8分 完成済
 土地50坪 駐車3台可 陽当良好
 お支払い例 ※1
 月々 **50,010** 円
 価格変更
 価格 **1,980** (税込) 万円より
 通勤・通学に便利!

物件概要◆所在地/南埼玉軍宮代町国納◆交通/①東武伊勢崎線「和戸」駅徒歩8分◆権利/所有権◆地目/宅地◆都市計画/市街化区域◆用途地域/第2種中高層住居専用地域◆建物構造/木造2階建◆建ぺい率/60%◆容積率/①162%②161.6%◆完成/R5年10月◆引渡/即◆設備/東京電力・公営水道・個別LPG・本下水◆取引形態/媒介◆図面と現況が相違する場合は現況優先と致します。

1号棟 [4LDK]
 土地/167.15㎡(50.56坪)
 建物/95.58㎡(28.96坪)
 確認番号/第23UDI1W建01213号

2号棟 [4LDK]
 土地/167.27㎡(50.60坪)
 建物/101.02㎡(28.96坪)
 確認番号/第23UDI1W建01214号

1F LDK 18帖
 2F 洋室 6.5帖
 洋室 6.5帖
 洋室 6帖

1F LDK 16帖
 2F 洋室 6.5帖
 洋室 6帖

新築 ⑦ 杉戸町杉戸 南側6m道路で陽当り良好
 フレッシュタウン 土地60坪
 お支払い例 ※1
 月々 **72,742** 円
 価格 **2,880** (税込) 万円
 駐車 3台 (車種による)

物件概要◆所在地/北葛飾郡杉戸町大字杉戸◆交通/東武伊勢崎線「東武動物公園」駅徒歩6分[長八橋]徒歩7分◆権利/所有権◆地目/宅地◆都市計画/市街化調整区域◆用途地域/無指定◆建物構造/木造在来軸組工法2階建◆建ぺい率/60%◆容積率/200%◆完成/R6年3月上旬◆引渡/R6年3月下旬予定◆設備/公営水道・集中PG・本下水◆取引形態/媒介◆図面と現況が相違する場合は現況優先と致します。

【4LDK】
 土地面積/201.58㎡(60.98坪)
 建物面積/110.13㎡(33.37坪)
 確認番号/第23UDI1W建03579号

1F LDK 16帖
 2F 洋室 5.63帖
 洋室 5.25帖
 インナーバルコニー
 洋室 8.5帖
 WIC

陽当り良好な明るいリビング
 便利なキッチンパントリー
 急な雨にもインナーバルコニー

新築 ⑩ 杉戸町遠野 1号棟 147坪・2号棟 102坪
 ↓平屋↓ コンビニ徒歩2分・バス停徒歩3分
 お支払い例 ※1
 月々 **60,113** 円
 価格 **2,380** (税込) 万円より

物件概要◆所在地/北葛飾郡杉戸町遠野◆交通/東武スカイツリーライン「東武動物公園」駅徒歩17分[八代小学校入口]徒歩3分◆権利/所有権◆地目/宅地◆都市計画/市街化調整区域◆用途地域/無指定◆建物構造/木造2階建◆建ぺい率/60%◆容積率/100%◆完成/R6年2月下旬予定◆引渡/R6年3月下旬予定◆設備/公営水道・個別プロパンガス・個別浄化槽◆取引形態/媒介◆図面と現況が相違する場合は現況優先と致します。

【1号棟】4LDK 2,380万円
 土地/488.28㎡(147.72坪)
 建物/98.82㎡(29.94坪)
 確認番号/第23UDI1W建05576号

【2号棟】4LDK 2,480万円
 土地/338.63㎡(102.44坪)
 建物/93.15㎡(28.22坪)
 確認番号/第23UDI1W建05577号

1F LDK 18.5帖
 2F 洋室 6帖
 洋室 6帖
 洋室 5帖

1F LDK 16帖
 2F 洋室 8帖
 洋室 6帖
 インナーバルコニー
 洋室 6帖