

新築①

# オープンハウス

AM10:00~PM5:00頃まで  
【全3棟】(土)(日)

☆☆☆価格変更いたしました☆☆☆

カーナビインプットはこちら

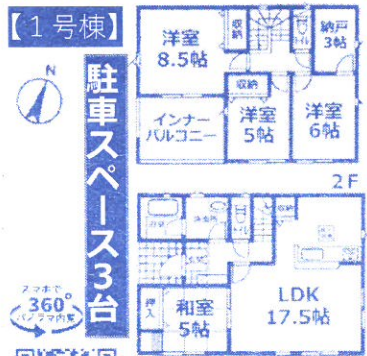
## 杉戸町高野台東 1丁目9-7付近

東武日光線「杉戸高野台」駅  
東口 徒歩3分

お支払い例 ※1 価格2,380万円の場合  
月々**60,113円**

### 価格変更

【学区】西小学校/杉戸中学校



価格**3,030万円**(税込)  
土地面積/165.60㎡(50.10坪)  
建物面積/100.44㎡(30.43坪)  
確認番号/第23UDI1W建01843号

価格**2,630万円**(税込)  
土地面積/168.20㎡(50.88坪)  
建物面積/94.76㎡(28.71坪)  
確認番号/第23UDI1W建01844号

価格**2,380万円**(税込)  
土地面積/165.86㎡(50.17坪)  
建物面積/87.48㎡(26.50坪)  
確認番号/第23UDI1W建01845号

物件概要◆所在地/北葛飾郡杉戸町高野台東1丁目◆交通/東武日光線「杉戸高野台」徒歩3分◆権利/所有権◆地目/雑種地(引渡までに宅地に変更)◆都市計画/市街化区域◆用途地域/第二種住居地域◆建物構造/木造2階建◆建ぺい率/60%◆容積率/200%◆完成/R5年12月◆引渡/即◆設備/東京電力・公営水道・都市ガス・本下水◆その他/協定道路あり◆取引形態/媒介◆図面と現況が相違する場合は現況優先と致します。

新築②

# オープンハウス

AM10:00~PM5:00頃まで  
【全1棟】(土)(日)

☆☆☆価格変更いたしました☆☆☆

カーナビインプットはこちら

## 杉戸町下高野 244-2付近

東武伊勢崎線「和戸」駅  
徒歩12分

お支払い例 ※1  
月々**57,587円**

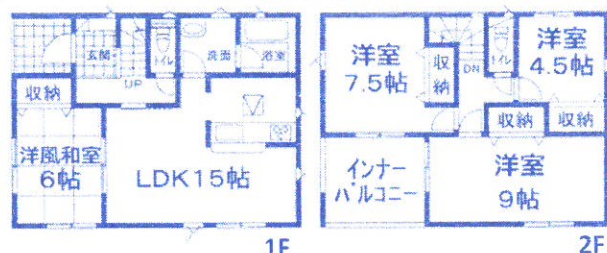
### 価格変更

駐車3台

土地50坪でお庭もあります!

価格**2,280万円**(税込)  
土地面積/166.80㎡(50.46坪)  
建物面積/95.98㎡(29.08坪)  
確認番号/第23UDI1W建03001号

角地



物件概要◆所在地/北葛飾郡杉戸町下高野◆交通/東武伊勢崎線「和戸」駅徒歩12分◆権利/所有権◆地目/畑◆都市計画/市街化区域◆用途地域/第一種住居地域◆建物構造/木造2階建◆建ぺい率/70%◆容積率/200%◆完成/R6年1月◆引渡/即◆設備/公営水道・個別プロパンガス・本下水◆取引形態/媒介◆図面と現況が相違する場合は現況優先と致します。

南西側は遊歩道で陽当良好!お散歩にも最適!

## ファミリーハウジング

埼玉県知事(5)第18730号 〒345-0015 埼玉県北葛飾郡杉戸町大字並塚558-4  
☎0480-38-1243

事前見学予約でご見学の方にクオカード3000円券プレゼント! LINE問合せOK 【LINE ID】 【自社HP】

※1 お支払い例...金融機関/埼玉りそな銀行(審査有)・返済期間/35年・借入金額/物件価格と同額・変動金利0.34%(審査によって変動有)にて算出  
※2 フラット35をご利用の場合別途証明書取得費用がかかります ※掲載物件がチラシ作成中にご契約・価格変更になった場合はご教免下さい

新築③

# 杉戸町清地6丁目【全8棟】

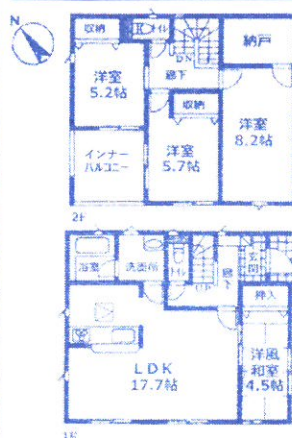
東武スカイツリーライン「東武動物公園」駅 徒歩24分

駐車2台

お買物便利♪ 価格**2,380万円**より(税込)

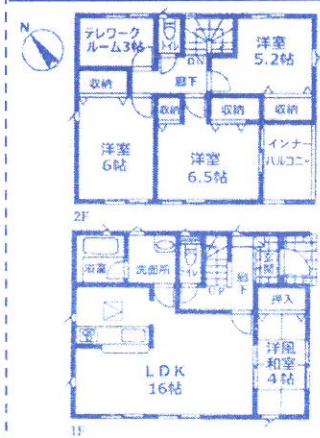
お支払い例 ※1  
価格2,380万円の場合  
月々**60,113円**

【1号棟】4SLDK 納戸3帖



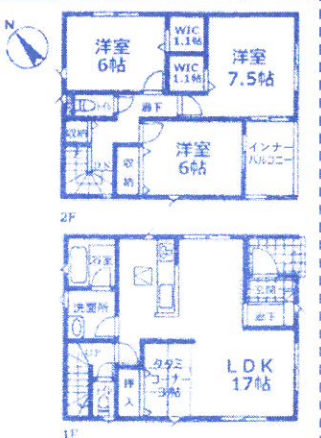
土地面積/121.44㎡(36.74坪)  
建物面積/100.43㎡(30.43坪)  
確認番号/第23UDI1W建05778号

【2号棟】4SLDK テレワークルーム3帖



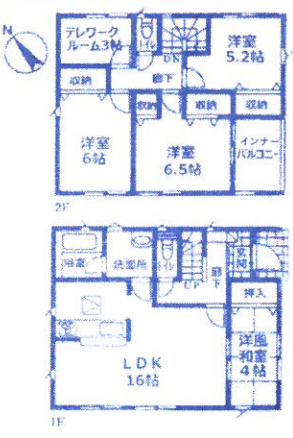
土地面積/121.44㎡(36.74坪)  
建物面積/95.58㎡(28.96坪)  
確認番号/第23UDI1W建05758号

【3号棟】3LDK 夕暮コーナー3帖



土地面積/121.44㎡(36.74坪)  
建物面積/95.37㎡(28.9坪)  
確認番号/第23UDI1W建05759号

【4号棟】4SLDK テレワークルーム3帖



土地面積/137.52㎡(41.60坪)  
建物面積/92.73㎡(28.1坪)  
確認番号/第23UDI1W建05760号

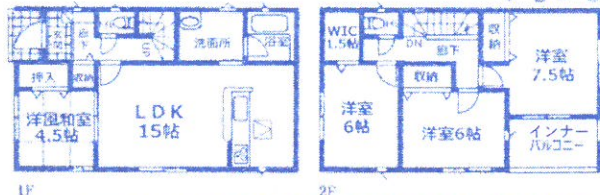
- セブンイレブン...400m(徒歩5分)
- ジョイフーズ...400m(徒歩5分)

## 生活便利エリア

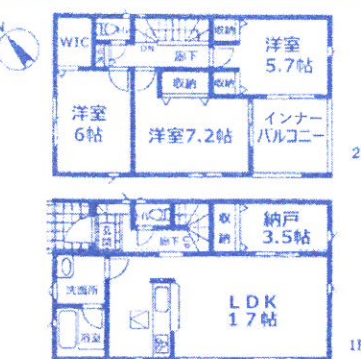
- あけぼの内科...500m(徒歩7分)
- いわたけ眼科...500m(徒歩7分)
- セキ薬品...600m(徒歩8分)
- 清地郵便局...500m(徒歩7分)
- 杉戸町役場...500m(徒歩7分)
- 杉戸第二小学校...950m(徒歩12分)
- 広島中学校...400m(徒歩5分)
- すぎと幼稚園/保育園...1km(徒歩13分)

【5号棟】4LDK ワークデスク

土地面積/139.45㎡(42.18坪)  
建物面積/94.77㎡(28.71坪)  
確認番号/第23UDI1W建05761号

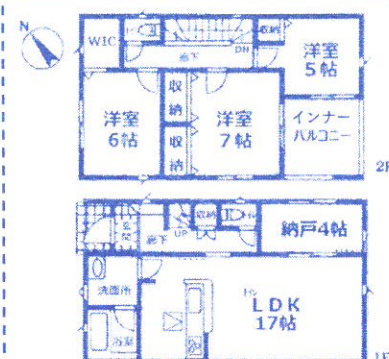


【6号棟】3SLDK 納戸3.5帖



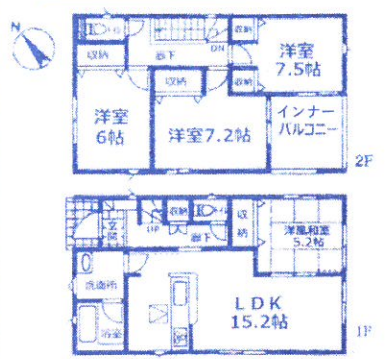
土地面積/120.80㎡(36.54坪)  
建物面積/92.34㎡(27.98坪)  
確認番号/第23UDI1W建05762号

【7号棟】3SLDK 納戸4帖



土地面積/120.80㎡(36.54坪)  
建物面積/93.15㎡(28.22坪)  
確認番号/第23UDI1W建05763号

【8号棟】4LDK 和室5.2帖



土地面積/120.80㎡(36.54坪)  
建物面積/93.15㎡(28.22坪)  
確認番号/第23UDI1W建05764号

物件概要◆所在地/北葛飾郡杉戸町清地6丁目◆交通/東武スカイツリーライン「東武動物公園」駅徒歩24分◆権利/所有権◆地目/宅地◆都市計画/市街化区域◆用途地域/第一種中高層住居地域◆建物構造/木造2階建◆建ぺい率/118号棟70%・他60%◆容積率/200%◆完成/①~④号棟はR6年3月下旬予定・⑤~⑧号棟R6年4月下旬予定◆引渡/①~④号棟はR6年4月下旬予定・⑤~⑧号棟R6年5月下旬予定◆設備/公営水道・都市ガス・本下水◆取引形態/媒介◆図面と現況が相違する場合は現況優先と致します。

**新築 ④** 杉戸町内田1丁目 東武スカイツリーライン「東武動物公園」駅徒歩16分

小・中学校が近くて安心 杉戸小学校…徒歩6分(約480m)  
杉戸中学校…徒歩5分(約400m)

ホームセンター・郵便局が近くて便利

お支払い例 ※1 月々50,490円

価格 **1,999** (税込) 万円

「角地」

広い LDK 18帖

駐車台あり

物件概要◆所在地/北葛飾郡杉戸町内田1丁目◆交通/東武スカイツリーライン「東武動物公園」駅徒歩16分◆権利/所有権◆地目/宅地◆都市計画/市街化調整区域◆用途地域/第2種中高層住居専用地域◆建物構造/木造2階建◆建ぺい率/60%◆容積率/200%◆完成/R6年3月予定◆引渡/相談◆設備/東京電力・公営水道・集中プロパンガス・本下水◆取引形態/媒介◆図面と現況が相違する場合は現況優先と致します。

1号棟 [4LDK] 土地/82.91㎡ (25.08坪) 建物/82.59㎡ (24.98坪) 確認番号/第HPA-23-09640-1号

2号棟 [4LDK] 土地/167.15㎡ (50.56坪) 建物/95.58㎡ (28.96坪) 確認番号/第23UDI1W建01213号

**新築 ⑦** 宮代町国納「和戸」駅徒歩8分 完成済

土地50坪 駐車3台可

価格 **1,980** (税込) 万円より

陽当良好

広い LDK 18帖

物件概要◆所在地/南埼玉郡宮代町国納◆交通/①東武伊勢崎線「和戸」駅徒歩8分◆権利/所有権◆地目/宅地◆都市計画/市街化区域◆用途地域/第2種中高層住居専用地域◆建物構造/木造2階建◆建ぺい率/60%◆容積率/162%◆完成/R5年10月◆引渡/即◆設備/東京電力・公営水道・個別LPG・本下水◆取引形態/媒介◆図面と現況が相違する場合は現況優先と致します。

1号棟 [4LDK] 土地/167.15㎡ (50.56坪) 建物/95.58㎡ (28.96坪) 確認番号/第23UDI1W建01213号

2号棟 [4LDK] 土地/167.27㎡ (50.60坪) 建物/101.02㎡ (28.96坪) 確認番号/第23UDI1W建01214号

**新築 ⑤** 杉戸町清地3丁目 住宅性能評価7項目で最高等級を取得

東武スカイツリーライン「東武動物公園」駅徒歩17分

陽当良好

お支払い例 ※1 月々65,164円

価格 **2,580** (税込) 万円より

遊歩道が近くお散歩も出来き役場も近くて便利です!

物件概要◆所在地/杉戸町清地3丁目◆交通/東武スカイツリーライン「東武動物公園」駅徒歩17分/バス3分「清地二丁目」徒歩5分◆権利/所有権◆地目/宅地◆都市計画/市街化区域◆用途地域/準工業地域◆建物構造/木造2階建◆建ぺい率/60%◆容積率/200%◆完成/R5年12月下旬予定◆引渡/R6年1月下旬予定◆設備/東京電力・公営水道・都市ガス・本下水◆取引形態/媒介◆図面と現況が相違する場合は現況優先と致します。

1号棟 [4LDK+インナーバルコニー+大型WIC] 土地/150.09㎡ (45.40坪) 建物/111.36㎡ (33.74坪) 確認番号/第23UDI1W建03167号

2号棟 [3LDK+タテミナー+WIC] 土地/150.08㎡ (45.40坪) 建物/101.02㎡ (30.61坪) 確認番号/第23UDI1W建03168号

**新築 ⑧** 宮代町和戸3丁目「和戸」駅徒歩7分 完成済

南側に備前掘川があり、景観・陽当り共に良好

お支払い例 ※1 月々57,587円

価格 **2,280** (税込) 万円より

物件概要◆所在地/宮代町和戸3丁目◆交通/東武伊勢崎線「和戸」駅徒歩7分◆権利/所有権◆地目/宅地◆都市計画/市街化区域◆用途地域/第1種中高層住居◆建物構造/木造2階建◆建ぺい率/60%◆容積率/200%◆完成/R5年11月下旬◆引渡/即◆設備/東京電力・公営水道・都市ガス・本下水◆取引形態/媒介◆図面と現況が相違する場合は現況優先と致します。

1号棟 [4SLDK+インナーバルコニー+WIC] 土地/146.86㎡ (44.43坪) 建物/108.47㎡ (32.86坪) 確認番号/第23UDI1W建01277号

2号棟 [4LDK+インナーバルコニー+WIC] 土地/150.03㎡ (45.39坪) 建物/100.6㎡ (30.48坪) 確認番号/第23UDI1W建01278号

**新築 ⑥** 杉戸町杉戸 南側6m道路で陽当り良好

フレッシュタウン

土地60坪 価格変更!

お支払い例 ※1 月々70,216円

価格 **2,780** (税込) 万円

広い LDK 16帖

物件概要◆所在地/北葛飾郡杉戸町大字杉戸◆交通/東武伊勢崎線「東武動物公園」駅徒歩6分「長八橋」徒歩7分◆権利/所有権◆地目/宅地◆都市計画/市街化調整区域◆用途地域/無指定◆建物構造/木造在来軸組工法2階建◆建ぺい率/60%◆容積率/200%◆完成/R6年3月上旬◆引渡/R6年3月下旬予定◆設備/公営水道・集中PG・本下水◆取引形態/媒介◆図面と現況が相違する場合は現況優先と致します。

1号棟 [4LDK] 土地/201.58㎡ (60.98坪) 建物/110.13㎡ (33.37坪) 確認番号/第23UDI1W建03579号

**新築 ⑨** 杉戸町遠野

1号棟 土地147坪 2号棟 土地102坪

お支払い例 ※1 月々60,113円

価格 **2,380** (税込) 万円より

物件概要◆所在地/北葛飾郡杉戸町遠野◆交通/東武スカイツリーライン「東武動物公園」駅徒歩17分「八代小学校入口」徒歩3分◆権利/所有権◆地目/宅地◆都市計画/市街化調整区域◆用途地域/無指定◆建物構造/木造2階建◆建ぺい率/60%◆容積率/100%◆完成/R6年2月下旬予定◆引渡/R6年3月下旬予定◆設備/公営水道・個別プロパンガス・個別浄化槽◆取引形態/媒介◆図面と現況が相違する場合は現況優先と致します。

1号棟 [4LDK] 土地/488.28㎡ (147.72坪) 建物/98.82㎡ (29.94坪) 確認番号/第23UDI1W建05576号

2号棟 [4LDK] 土地/338.63㎡ (102.44坪) 建物/93.15㎡ (28.22坪) 確認番号/第23UDI1W建05577号