

新築①

オープンハウス

AM10:00~PM5:00頃まで
【全3棟】(土)(日)

杉戸町下高野

カーナビインプットはこちら

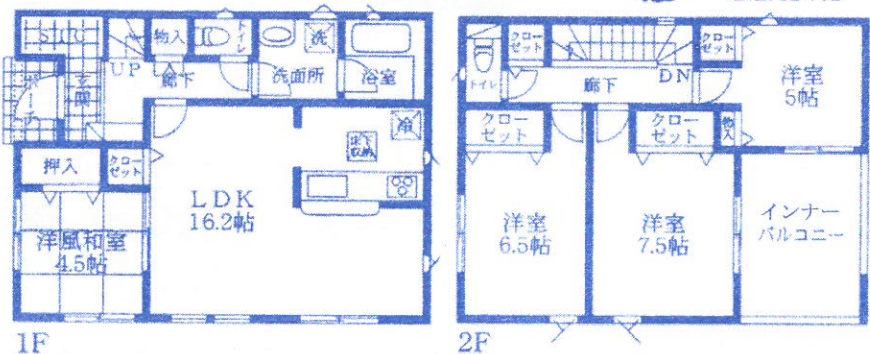
3駅・2路線ご利用いただけます
東武伊勢崎線「和戸」駅徒歩18分/車5分
東武日光線「杉戸高野台」駅徒歩19分/車5分
東武伊勢崎線「東武動物公園」駅徒歩29分/車6分

土地92坪 広い庭 駐車3台

【2号棟】

ラスト1棟

スマホで360°パノラマ内観



お支払い例 ※1 価格2,380万円の場合
月々60,113円

価格2,380万円(税込)
土地面積/304.15㎡(92.01坪)
建物面積/96.38㎡(29.20坪)
確認番号/第23UDI1W建01571号

物件概要◆所在地/北葛飾郡杉戸町下高野◆交通/別途記載◆権利/所有権◆地目/宅地◆都市計画/市街化調整区域◆用途地域/無指定◆建物構造/木造2階建◆建ぺい率/60%◆容積率/200%◆総棟数/3棟◆完成/R5年10月◆引渡/即◆設備/東京電力・公営水道・個別PG・個別浄化槽◆その他/道路・ゴミ置き場持ち分1/8あり◆取引形態/媒介※図面と現況が相違する場合は現況優先と致します。

新築②

オープンハウス

AM10:00~PM5:00頃まで
【全1棟】(土)(日)

杉戸町下高野

カーナビインプットはこちら

東武伊勢崎線「和戸」駅
徒歩12分

お支払い例 ※1

月々57,587円

価格変更

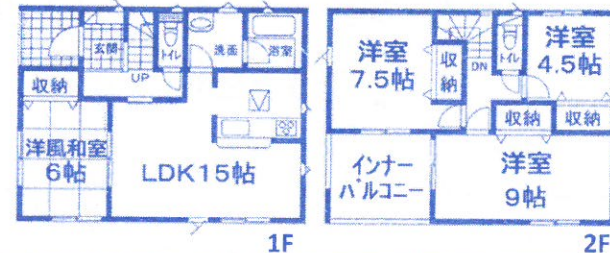
駐車3台

土地50坪でお庭もあります!

角地



スマホで360°パノラマ内観



南西側は遊歩道で陽当良好!お散歩にも最適!

価格2,280万円(税込)

土地面積/166.80㎡(50.46坪)
建物面積/95.98㎡(29.08坪)
確認番号/第23UDI1W建03001号

物件概要◆所在地/北葛飾郡杉戸町下高野◆交通/東武伊勢崎線「和戸」駅徒歩12分◆権利/所有権◆地目/畑◆都市計画/市街化区域◆用途地域/第1種住居地域◆建物構造/木造2階建◆建ぺい率/70%◆容積率/200%◆完成/R6年1月◆引渡/即◆設備/公営水道・個別PG・本下水◆取引形態/媒介◆図面と現況が相違する場合は現況優先と致します。

新築④

オープンハウス

AM10:00~PM5:00頃まで
【全3棟】(土)(日)

杉戸町高野台東

カーナビインプットはこちら

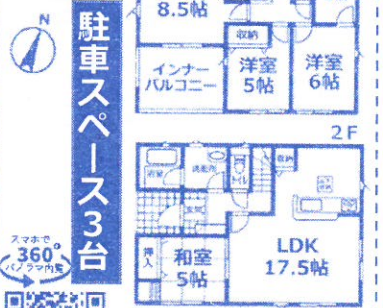
東武日光線「杉戸高野台」駅
東口 徒歩3分

お支払い例 ※1 価格2,380万円の場合
月々60,113円

価格変更

【学区】西小学校/杉戸中学校

【1号棟】



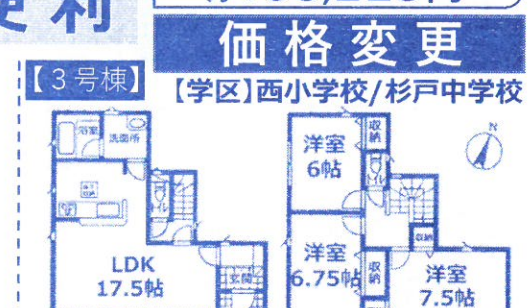
価格3,030万円(税込)
土地面積/165.60㎡(50.10坪)
建物面積/100.44㎡(30.43坪)
確認番号/第23UDI1W建01843号

【2号棟】



価格2,630万円(税込)
土地面積/168.20㎡(50.88坪)
建物面積/94.76㎡(28.71坪)
確認番号/第23UDI1W建01844号

【3号棟】



価格2,380万円(税込)
土地面積/165.86㎡(50.17坪)
建物面積/87.48㎡(26.50坪)
確認番号/第23UDI1W建01845号

物件概要◆所在地/北葛飾郡杉戸町高野台東1丁目◆交通/東武日光線「杉戸高野台」徒歩3分◆権利/所有権◆地目/雑種地(引渡までに宅地に変更)◆都市計画/市街化区域◆用途地域/第2種住居地域◆建物構造/木造2階建◆建ぺい率/60%◆容積率/200%◆完成/R5年12月◆引渡/即◆設備/東京電力・公営水道・都市ガス・本下水◆その他/協定道路あり◆取引形態/媒介◆図面と現況が相違する場合は現況優先と致します。

新築③

杉戸町清地6丁目

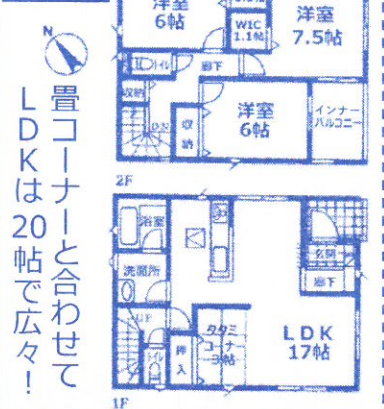
AM10:00~PM5:00頃まで
【全8棟】

お買い物便利♪セブンイレブン...400m(徒歩5分)
ジョイフーズ...400m(徒歩5分)

東武カワライ「東武動物公園」駅 徒歩24分
お支払い例 ※1 価格2,480万円の場合
月々62,638円

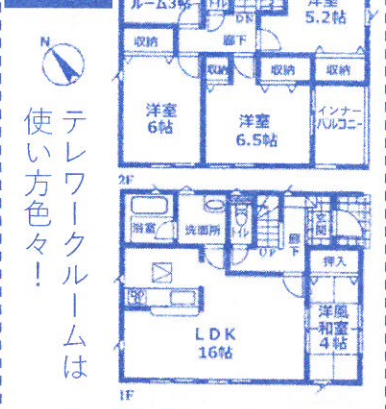
生活便利エリア

【2号棟】



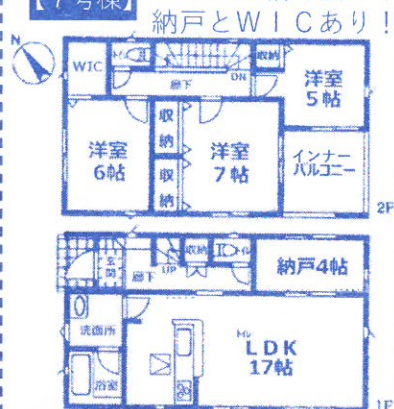
3LDK タミコーナー3帖
土地面積/121.44㎡(36.74坪)
建物面積/95.58㎡(28.96坪)
確認番号/第23UDI1W建05758号

【4号棟】



4SLDK テレワークルーム
土地面積/137.52㎡(41.60坪)
建物面積/92.73㎡(28.1坪)
確認番号/第23UDI1W建05760号

【7号棟】



LDK17帖で広々!納戸とWICあり!
3SLDK 納戸4帖
土地面積/120.80㎡(36.54坪)
建物面積/93.15㎡(28.22坪)
確認番号/第23UDI1W建05763号

- あけぼの内科...500m(徒歩7分)
- いわたけ眼科...500m(徒歩7分)
- セキ薬品...600m(徒歩8分)
- 清地郵便局...500m(徒歩7分)
- 杉戸町役場...500m(徒歩7分)
- 杉戸第二小学校...950m(徒歩12分)
- 広島中学校...400m(徒歩5分)
- すぎと幼稚園/保育園...1km(徒歩13分)

物件概要◆所在地/北葛飾郡杉戸町清地6丁目◆交通/東武カワライ「東武動物公園」駅徒歩24分◆権利/所有権◆地目/宅地◆都市計画/市街化区域◆用途地域/第1種中高層住居地域◆建物構造/木造2階建◆建ぺい率/1.8号棟70%、他60%◆容積率/200%◆完成/①~④号棟はR6年3月下旬予定・⑤~⑧号棟R6年4月下旬予定◆引渡/①~④号棟はR6年4月下旬予定・⑤~⑧号棟R6年5月下旬予定◆設備/公営水道・都市ガス・本下水◆取引形態/媒介◆図面と現況が相違する場合は現況優先と致します。

明日に向かって!! ファミリーハウジング

地元の不動産屋さん **EH 株式会社** 明日に向かって!!
有限会社 **ファミリーハウジング**
埼玉県知事(5)第18730号 〒345-0015 埼玉県北葛飾郡杉戸町大字並塚558-4
(社)埼玉県宅地建物取引業協会会員
(社)全国宅地建物取引業保証協会会員
(社)首都圏不動産公営取引協議会加盟
0480-38-1243 LINE

事前見学予約でご見学の方にクオカード3000円券プレゼント♪ LINE問合せOK 【LINE ID】【自社HP】

※1 お支払い例...金融機関/埼玉りそな銀行(審査有)・返済期間/35年・借入金額/物件価格と同額・変動金利0.34%(審査によって変動有)にて算出
※2 フラット35をご利用の場合別途証明書取得費用がかかります ※掲載物件がチラシ作成中にご契約・価格変更になった場合はご赦免下さい

新築 ⑤ 杉戸町内田 1丁目 東武スカイツリーライン「東武動物公園」駅徒歩16分

お支払い例 ※1 月々 **50,490円**

小・中学校が近くて安心 杉戸小学校…徒歩6分(約480m) 杉戸中学校…徒歩5分(約400m)

ホームセンター・郵便局が近くて便利

『角地』

スマホで写真を見る

LDK 17帖 洋室 6帖 洋室 5帖 洋室 6.37帖

1F 2F

価格 **1,999** (税込) 万円

駐車場あり

物件概要◆所在地/北葛飾郡杉戸町内田1丁目◆交通/東武スカイツリーライン(東武動物公園)駅徒歩16分◆権利/所有権◆地目/宅地◆都市計画/市街化区域◆用途地域/第2種中高層住居専用地域◆建物構造/木造2階建◆建ぺい率/60%◆容積率/200%◆完成/R6年3月予定◆引渡/相談◆設備/東京電力・公営水道・集中プロパンガス・本下水◆取引形態/媒介◆図面と現況が相違する場合は現況優先と致します。

土地/82.91㎡(25.08坪) 建物/82.59㎡(24.98坪) 確認番号/第HPA-23-09640-1号

【3LDK】LDK17帖 + 2WAYキッチン + WIC

新築 ⑧ 宮代町国納「和戸」駅徒歩8分 完成済

お支払い例 ※1 月々 **50,010円**

土地50坪 駐車3台可 陽当良好

広い LDK 18帖

スマホで写真を見る

LDK 18帖 洋室 7.2帖 洋室 6.5帖

1F

価格 **1,980** (税込) 万円より

通勤・通学に便利!

物件概要◆所在地/南埼玉郡宮代町国納◆交通/①東武伊勢崎線「和戸」駅徒歩8分◆権利/所有権◆地目/宅地◆都市計画/市街化区域◆用途地域/第2種中高層住居専用地域◆建物構造/木造2階建◆建ぺい率/60%◆容積率/①162%②161.6%◆完成/R5年10月◆引渡/即◆設備/東京電力・公営水道・個別LPG・本下水◆取引形態/媒介◆図面と現況が相違する場合は現況優先と致します。

土地/167.15㎡(50.56坪) 建物/95.58㎡(28.96坪) 確認番号/第23UDI1W建01213号

土地/167.27㎡(50.60坪) 建物/101.02㎡(28.96坪) 確認番号/第23UDI1W建01214号

新築 ⑥ 杉戸町清地 3丁目 東武スカイツリーライン「東武動物公園」駅徒歩17分

お支払い例 ※1 月々 **65,164円**

住宅性能評価7項目で最高等級を取得

陽当良好

遊歩道が近くお散歩も出来き役場も近くて便利です! 価格 **2,580** (税込) 万円より

①号棟【4LDK+インナーバルコニー+大型WIC】

②号棟

【学区】第二小学校 広島中学校

駐車場 2台

物件概要◆所在地/杉戸町清地3丁目◆交通/東武スカイツリーライン(東武動物公園)駅徒歩17分/バス3分「清地二丁目」徒歩5分◆権利/所有権◆地目/宅地◆都市計画/市街化区域◆用途地域/準工業地域◆建物構造/木造2階建◆建ぺい率/60%◆容積率/200%◆完成/R5年12月下旬予定◆引渡/R6年1月下旬予定◆設備/東京電力・公営水道・都市ガス・本下水◆取引形態/媒介◆図面と現況が相違する場合は現況優先と致します。

土地/150.09㎡(45.40坪) 建物/111.36㎡(33.74坪) 確認番号/第23UDI1W建03167号

土地/150.08㎡(45.40坪) 建物/101.02㎡(30.61坪) 確認番号/第23UDI1W建03168号

【3LDK+タミコーナー+WIC】

新築 ⑨ 宮代町和戸 3丁目「和戸」駅徒歩7分 完成済

お支払い例 ※1 月々 **57,587円**

南側に備前掘川があり、景観・陽当り共に良好

②号棟【4LDK+インナーバルコニー+WIC】

①号棟【4SLDK+インナーバルコニー+WIC】

駐車場 2台

物件概要◆所在地/宮代町和戸3丁目◆交通/東武伊勢崎線(和戸)駅徒歩7分◆権利/所有権◆地目/宅地◆都市計画/市街化区域◆用途地域/第1種中高層住居◆建物構造/木造2階建◆建ぺい率/60%◆容積率/200%◆完成/R5年11月下旬◆引渡/即◆設備/東京電力・公営水道・都市ガス・本下水◆取引形態/媒介◆図面と現況が相違する場合は現況優先と致します。

土地/146.86㎡(44.43坪) 建物/108.47㎡(32.86坪) 確認番号/第23UDI1W建01277号

土地/150.03㎡(45.39坪) 建物/100.6㎡(30.48坪) 確認番号/第23UDI1W建01278号

【学区】須賀小学校 995m 須加中学校 950m

新築 ⑦ 杉戸町杉戸 南側6m道路で陽当り良好 フレッシュタウン

お支払い例 ※1 月々 **70,216円**

土地60坪 価格変更! 価格 **2,780** (税込) 万円

駐車 3台 (車種による)

物件概要◆所在地/北葛飾郡杉戸町大字杉戸◆交通/東武伊勢崎線(東武動物公園)駅バス6分(長八橋)徒歩7分◆権利/所有権◆地目/宅地◆都市計画/市街化調整区域◆用途地域/無指定◆建物構造/木造在来軸組工法2階建◆建ぺい率/60%◆容積率/200%◆完成/R6年3月上旬◆引渡/R6年3月予定◆設備/公営水道・集中PG・本下水◆取引形態/媒介◆図面と現況が相違する場合は現況優先と致します。

土地面積/201.58㎡(60.98坪) 建物面積/110.13㎡(33.37坪) 確認番号/第23UDI1W建03579号

急な雨にも インナーバルコニー

陽当り良い リビング

便利な キッチン

新築 ⑩ 杉戸町遠野

1号棟 土地 **147坪** 2号棟 **102坪**

お支払い例 ※1 月々 **60,113円**

平屋 駐車 3台

物件概要◆所在地/北葛飾郡杉戸町遠野◆交通/東武スカイツリーライン(東武動物公園)駅バス17分(八代小学校入口)徒歩3分◆権利/所有権◆地目/宅地◆都市計画/市街化調整区域◆用途地域/無指定◆建物構造/木造2階建◆建ぺい率/60%◆容積率/100%◆完成/R6年2月下旬予定◆引渡/R6年3月下旬予定◆設備/公営水道・個別プロパンガス・個別浄化槽◆取引形態/媒介◆図面と現況が相違する場合は現況優先と致します。

土地/338.63㎡(102.44坪) 建物/93.15㎡(28.22坪) 確認番号/第23UDI1W建05577号

【1号棟】4LDK 2,380万円 土地/488.28㎡(147.72坪) 建物/98.82㎡(29.94坪) 確認番号/第23UDI1W建05576号

【学区】杉戸第二小学校…2600m 2F 広島中学校…3900m