

新築 ① オーブンハウス

☆☆ご見学予約でQUOカードプレゼント☆☆ AM10:00~PM5:00頃まで
杉戸町清地6丁目(土)(日)

【全8棟】 価格変更!!
NEW価格 2,180万円より (税込)
 (号棟・車種により)

お支払い例 ※1 2,180万円借入の場合
月々55,061円

東武スカイツリーライン
「東武動物公園」
 徒歩24分

【設備・仕様】
 ・インナーバルコニー・浴室暖房乾燥機・廊下にフットライト
 ・玄関カードキー・便利な宅配BOX・玄関人感センサーライト

駐車スペース2台~3台

生活便利エリア

- 【周辺情報】**
- ・セブンイレブン.....400m(徒歩5分)
 - ・ジョイフーズ.....400m(徒歩5分)
 - ・あけぼの内科.....500m(徒歩7分)
 - ・いわたけ眼科.....500m(徒歩7分)
 - ・セキ薬品.....600m(徒歩8分)
 - ・清地郵便局.....500m(徒歩7分)
 - ・杉戸町役場.....500m(徒歩7分)

【選べる間取り】

- ・テレワークルーム②・④号棟
- ・タタミコーナー③号棟
- ・納戸①⑥⑦号棟
- ・広い洗面脱衣所⑤号棟
- ・広い和室⑧号棟

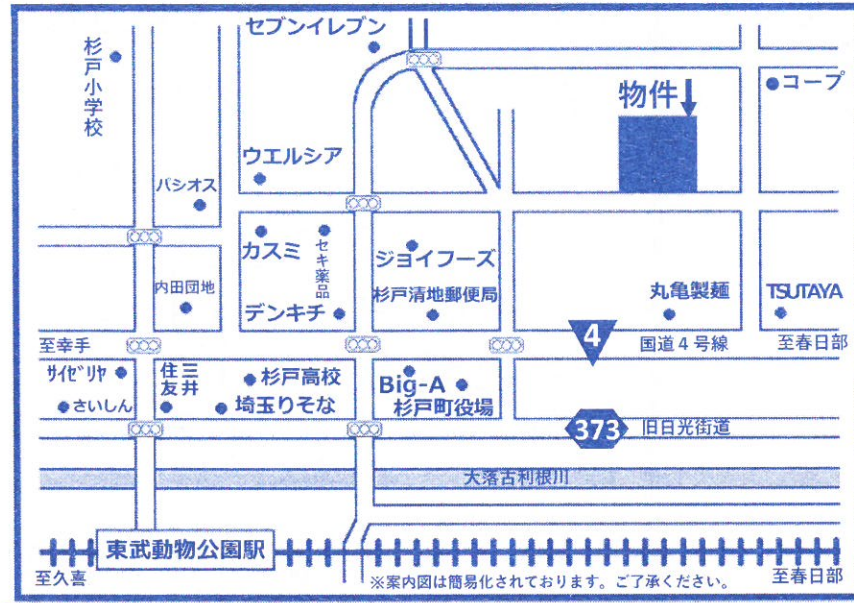
【小学校・中学校・幼稚園・保育園】

- ・杉戸第二小学校.....950m(徒歩12分)
- ・広島中学校.....400m(徒歩5分)
- ・すぎと幼稚園/保育園...1km(徒歩13分)



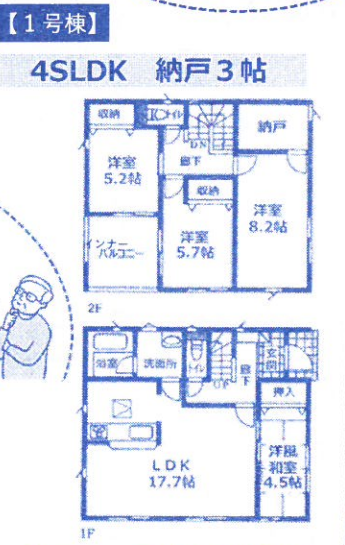
対象物件
 ※詳細は
 子育てエコホーム
 お問い合わせ
 ください

カーナビインプットはこちら → **杉戸町清地6-9-1付近**

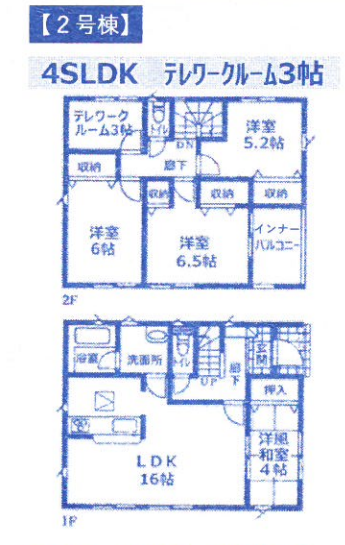


スマホから
 物件情報を
 閲覧できます

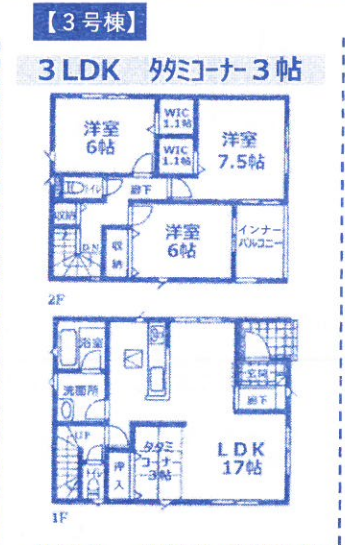
物件概要◆所在地/北葛飾郡杉戸町清地6丁目◆
 交通/東武スカイツリーライン[東武動物公園]駅徒歩24分◆
 権利/所有権◆地目/宅地◆都市計画/市街化区域◆用途地域/第1種中高層住居地域◆建物構造/木造2階建◆建ぺい率/1・8号棟70%、他60%◆容積率/200%◆完成/①~④号棟はR6年3月下旬⑤~⑧号棟R6年4月下旬◆引渡/即◆設備/公営水道・都市ガス・本下水◆取引形態/媒介◆図面と現況が相違する場合は現況優先と致します。



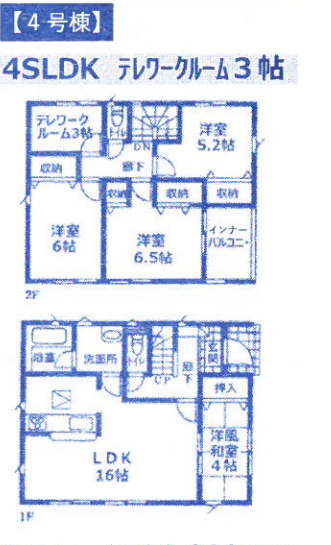
①号棟 価格2,580万円
 土地面積/121.44㎡(36.74坪)
 建物面積/100.43㎡(30.43坪)
 確認番号/第23UDI1W建05778号



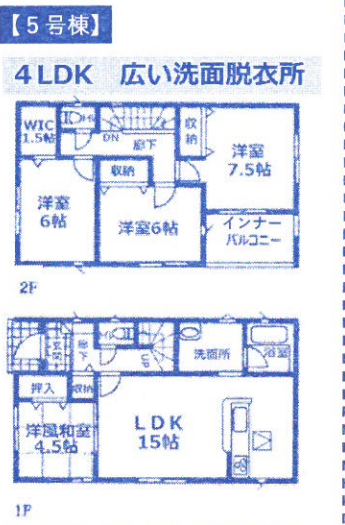
②号棟 価格2,480万円
 土地面積/121.44㎡(36.74坪)
 建物面積/95.58㎡(28.96坪)
 確認番号/第23UDI1W建05758号



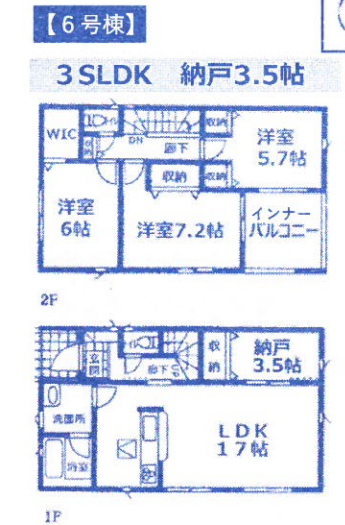
③号棟 価格2,480万円
 土地面積/121.44㎡(36.74坪)
 建物面積/95.37㎡(28.9坪)
 確認番号/第23UDI1W建05759号



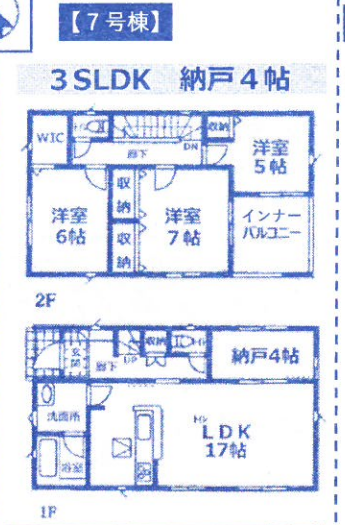
④号棟 価格2,280万円
 土地面積/137.52㎡(41.60坪)
 建物面積/92.73㎡(28.1坪)
 確認番号/第23UDI1W建05760号



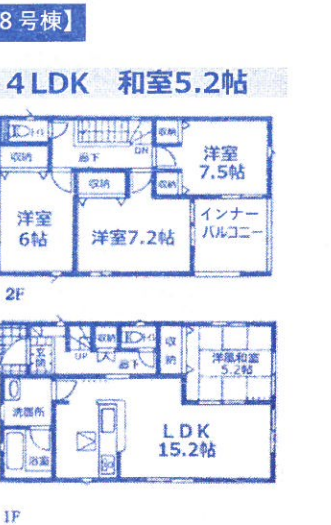
⑤号棟 価格2,280万円
 土地面積/139.45㎡(42.18坪)
 建物面積/94.77㎡(28.71坪)
 確認番号/第23UDI1W建05761号



⑥号棟 価格2,280万円
 土地面積/120.80㎡(36.54坪)
 建物面積/92.34㎡(27.98坪)
 確認番号/第23UDI1W建05762号



⑦号棟 価格2,180万円
 土地面積/120.80㎡(36.54坪)
 建物面積/93.15㎡(28.22坪)
 確認番号/第23UDI1W建05763号



⑧号棟 価格2,380万円
 土地面積/120.80㎡(36.54坪)
 建物面積/93.15㎡(28.22坪)
 確認番号/第23UDI1W建05764号

新築② 杉戸町清地3丁目 完成済

住宅性能評価7項目で最高等級を取得

お支払い例 ※1 月々**63,118円**

ラスト1棟

東武スカイツリーライン
陽当良好 「東武動物公園」駅徒歩17分

【全2棟】遊歩道が近くお散歩も出来き役場も近くて便利です！

①号棟【4LDK+インナーバルコニー+大型WIC】
LDK 17帖

②号棟
LDK 17帖

物件概要◆所在地/杉戸町清地3丁目◆交通/東武スカイツリーライン「東武動物公園」駅徒歩17分/バス3分「清地2丁目」徒歩5分◆権利/所有権◆地目/宅地◆都市計画/市街化区域◆用途地域/準工業地域◆建物構造/木造2階建◆建ぺい率/60%◆容積率/200%◆完成/R5年2月◆引渡/即◆月下旬予定◆設備/東京電力・公営水道・都市ガス・本下水◆取引形態/媒介◆図面と現況が相違する場合は現況優先と致します。

価格 **2,499万円** (税込)

【学区】第二小学校 広島中学校

駐車場2台

土地/150.09㎡ (45.40坪)
建物/111.36㎡ (33.74坪)
確認番号/第23UDI1W建03167号

土地/150.08㎡ (45.40坪)
建物/101.02㎡ (30.61坪)
確認番号/第23UDI1W建03168号

新築③ 杉戸町杉戸6丁目

東武スカイツリーライン
「東武動物公園」駅徒歩18分

お支払い例 ※1 月々**70,216円**

ラスト1棟

広ーいLDK20帖！

【全3棟】

LDK 20帖

物件概要◆所在地/北葛飾郡杉戸町杉戸6丁目◆交通/東武スカイツリーライン「東武動物公園」駅徒歩18分◆権利/所有権◆地目/宅地◆都市計画/市街化区域◆用途地域/第一種中高層専用地域◆建物構造/木造在来軸組工法2階建◆建ぺい率/60%◆容積率/200%◆完成/R6年4月◆引渡/即◆設備/公営水道+集中LPG・本下水◆取引形態/媒介◆図面と現況が相違する場合は現況優先と致します。

価格 **2,780万円** (税込)

お庭あり

駐車場スペース2台

杉戸小学校...約1.1km (徒歩16分)
杉戸中学校...約1km (徒歩15分)

3LDKを4LDKに変更可能！ (変更の場合、要別途費用)

土地/157.25㎡ (47.56坪)
建物/99.36㎡ (30.05坪)
確認番号/第23UDI1W建05089号

新築④ 杉戸町遠野

土地107坪~159坪

お支払い例 ※1 月々**60,113円**

価格変更

【全4棟】

便利なコンビニ徒歩2分
バス停徒歩4分

広いお庭

価格 **2,380万円**より

駐車場スペース2~3台

2号棟【4SLDK】
LDK 16帖

4号棟【4SLDK】
LDK 16.25帖

物件概要◆東武スカイツリーライン「東武動物公園」駅徒歩17分「八代小学校」徒歩4分◆権利/所有権◆地目/宅地◆都市計画/市街化調整区域◆用途地域/無指定◆建物構造/木造2階建◆建ぺい率/60%◆容積率/100%◆完成/R6年4月上旬予定◆引渡/R6年4月下旬予定◆設備/東京電力・公営水道・個別LPG・浄化水◆取引形態/媒介◆図面と現況が相違する場合は現況優先と致します。

価格 **2,380万円**より

【学区】第二小学校...約1000m 広島中学校...約700m

土地/465.11㎡ (140.71坪)
建物/107.64㎡ (32.56坪)
確認番号/第23UDI1W建05871号

土地/354.76㎡ (107.32坪)
建物/108.89㎡ (32.94坪)
確認番号/第23UDI1W建05873号

新築⑤ オープンハウス

AM10:00~PM5:00頃まで

【全3棟】(土)(日)

東武日光線「杉戸高野台」駅
東口 徒歩3分

通勤・通学に便利！

お支払い例 ※1 月々**72,742円**

価格 **2,880万円** (税込)

ラスト1棟

土地50坪

物件概要◆所在地/北葛飾郡杉戸町高野台東1丁目◆交通/東武日光線「杉戸高野台」駅徒歩3分◆権利/所有権◆地目/雑種地(引渡までに宅地に変更)◆都市計画/市街化区域◆用途地域/第二種住居地域◆建物構造/木造2階建◆建ぺい率/60%◆容積率/200%◆完成/R5年12月◆引渡/即◆設備/東京電力・公営水道・都市ガス・本下水◆取引形態/媒介◆図面と現況が相違する場合は現況優先と致します。

価格 **2,880万円** (税込)

【学区】西小学校/杉戸中学校

土地面積/165.60㎡ (50.10坪)
建物面積/100.44㎡ (30.43坪)
確認番号/第23UDI1W建01843号

新築⑥ 杉戸町清地5丁目

東武スカイツリーライン
「東武動物公園」駅徒歩20分

お支払い例 ※1 月々**57,587円**

価格 **2,280万円** (税込)

ジョイフーズまで徒歩2分

陽当良好 4LDK

【全1棟】

LDK 16帖

物件概要◆所在地/北葛飾郡杉戸町清地5丁目◆交通/東武スカイツリーライン「東武動物公園」駅徒歩20分◆権利/所有権◆地目/宅地◆都市計画/市街化区域◆用途地域/第一種住居地域◆建物構造/木造2階建◆建ぺい率/60%◆容積率/200%◆完成/R6年5月下旬予定◆引渡/R6年6月中旬◆設備/公営水道・都市ガス・本下水◆取引形態/媒介◆図面と現況が相違する場合は現況優先と致します。

価格 **2,280万円** (税込)

【学区】第二小学校...約1000m 広島中学校...約700m

土地/95.61㎡ (28.92坪)
建物/95.98㎡ (29.08坪)
確認番号/第23UDI1W建05550号

新築⑦ 宮代町和戸4丁目

東武伊勢崎線
「和戸」駅徒歩6分

お支払い例 ※1 月々**52,535円**

価格 **2,080万円** (税込)

通勤・通学に便利！

駐車場スペース2台

【全4棟】

LDK 18.25帖

物件概要◆所在地/南埼玉郡宮代町和戸4丁目◆交通/東武伊勢崎線「和戸」駅徒歩6分◆権利/所有権◆地目/宅地◆都市計画/市街化区域◆用途地域/第一種中高層専用地域◆建物構造/木造在来軸組工法2階建◆建ぺい率/60%◆容積率/200%◆完成/R6年3月◆引渡/即◆設備/東京電力・公営水道・都市ガス・本下水◆取引形態/媒介◆図面と現況が相違する場合は現況優先と致します。

価格 **2,080万円** (税込)

【学区】須加小学校...約704m 広島中学校...約622m

土地/149.87㎡ (45.34坪)
建物/101.02㎡ (30.61坪)
確認番号/第21UDI1W04871号