

新築①

オープンハウス

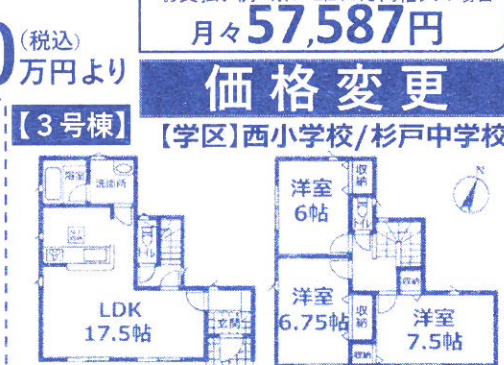
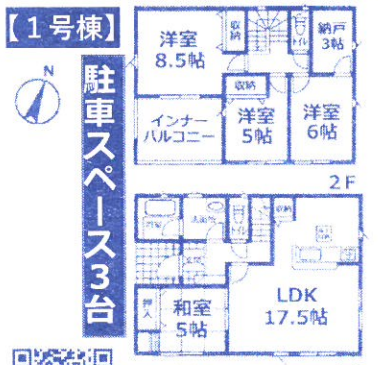
AM10:00~PM5:00頃まで
【全3棟】(土)(日)

☆☆☆価格変更いたしました☆☆☆

カーナビインプットはこちら

東武日光線「杉戸高野台」駅
東口 徒歩3分

杉戸町高野台東 1丁目9-7付近



価格 **2,280**万円より

お支払い例 ※1 2,280万円借入の場合
月々 **57,587**円

価格変更

【学区】西小学校/杉戸中学校

土地面積/165.60㎡(50.10坪)
建物面積/100.44㎡(30.43坪)
確認番号/第23UDI1W建01843号

土地面積/168.20㎡(50.88坪)
建物面積/94.76㎡(28.71坪)
確認番号/第23UDI1W建01844号

土地面積/165.86㎡(50.17坪)
建物面積/87.48㎡(26.50坪)
確認番号/第23UDI1W建01845号

物件概要◆所在地/北葛飾郡杉戸町高野台東1丁目◆交通/東武日光線「杉戸高野台」駅徒歩3分◆権利/所有権◆地目/雑種地(引渡までに宅地に変更)◆都市計画/市街化区域◆用途地域/第二種住居地域◆建物構造/木造2階建◆建ぺい率/60%◆容積率/200%◆現況/完成済◆引渡/即◆設備/東京電力・公営水道・都市ガス・本下水◆その他/協定道路あり◆取引形態/媒介◆図面と現況が相違する場合は現況優先と致します。

新築②

幸手市上高野【全6棟】

価格 **2,380**万円より

近隣にスーパーの建築始まりました!

近隣に商業施設多数
楽しい環境

土地 **54.9**坪 建物 **4LDK**

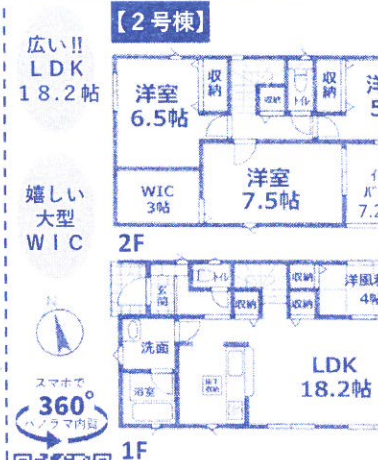
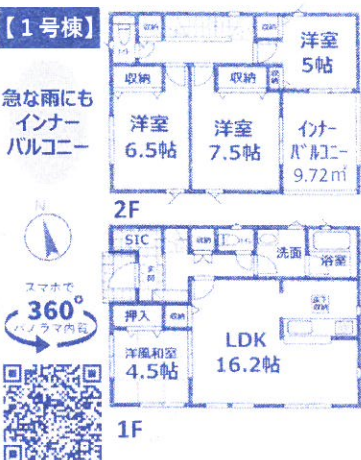
完成物件

お支払い例 ※1 2,380万円借入の場合
月々 **60,113**円

東武日光線
「杉戸高野台駅」
徒歩16分~17分

事前見学予約でご見学の方にクオカード3000円券プレゼント!

買い物便利!! ジョイフル本田まで約600m(徒歩8分) 【学区】上高野小学校/西中学校



土地面積/181.73㎡(54.98坪)
建物面積/96.38㎡(29.20坪)
確認番号/第23UDI1W建04697号

土地面積/181.75㎡(54.98坪)
建物面積/98.01㎡(29.7坪)
確認番号/第23UDI1W建04698号

土地面積/181.67㎡(54.96坪)
建物面積/95.53㎡(28.94坪)
確認番号/第23UDI1W建04699号

物件概要◆所在地/幸手市上高野◆交通/東武日光線「杉戸高野台」駅徒歩16分~17分◆権利/所有権◆地目/田(引渡までに宅地に変更)◆都市計画/市街化区域◆用途地域/第一種中高層住居・第一種住居◆建物構造/木造2階建◆建ぺい率/60%◆容積率/200%◆現況/完成済◆引渡/即◆設備/東京電力・公営水道・都市ガス・浄化槽◆その他/ゴミ置き場持ち分有◆取引形態/媒介◆図面と現況が相違する場合は現況優先と致します。

新築③

杉戸町清地6丁目【全8棟】

東武スカイツリーライン
「東武動物公園」駅 徒歩24分

駐車2台

お買い物便利♪ 価格 **2,380**万円より

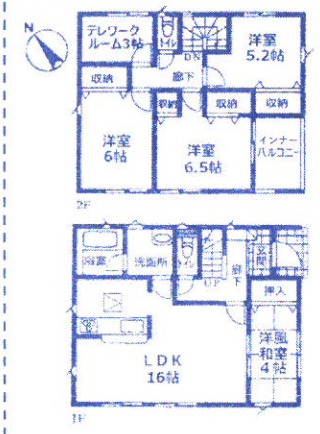
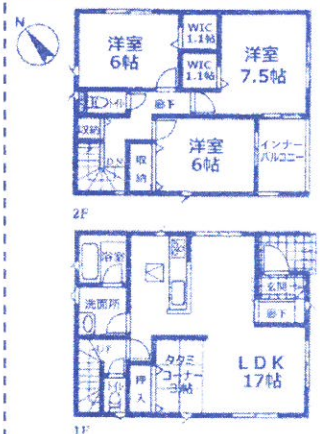
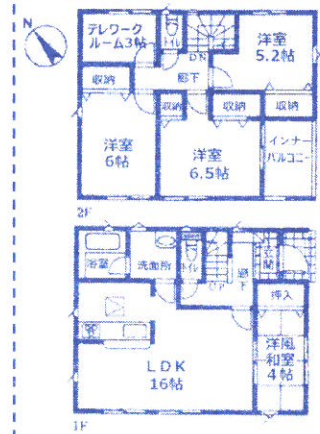
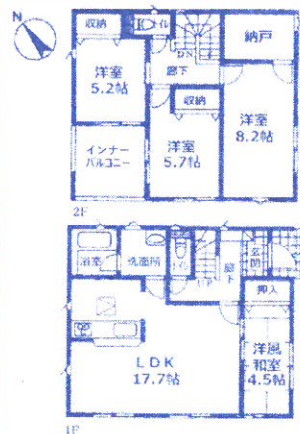
お支払い例 ※1
2,380万円借入の場合
月々 **60,113**円

【1号棟】4SLDK 納戸3帖

【2号棟】4SLDK テレワークルーム3帖

【3号棟】3LDK タビコナー3帖

【4号棟】4SLDK テレワークルーム3帖



土地面積/121.44㎡(36.74坪)
建物面積/100.43㎡(30.43坪)
確認番号/第23UDI1W建05778号

土地面積/121.44㎡(36.74坪)
建物面積/95.58㎡(28.96坪)
確認番号/第23UDI1W建05758号

土地面積/121.44㎡(36.74坪)
建物面積/95.37㎡(28.9坪)
確認番号/第23UDI1W建05759号

土地面積/137.52㎡(41.60坪)
建物面積/92.73㎡(28.1坪)
確認番号/第23UDI1W建05760号

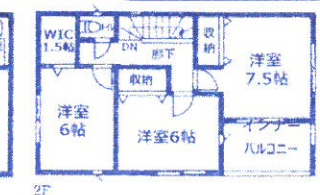
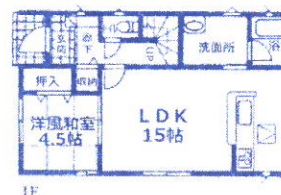
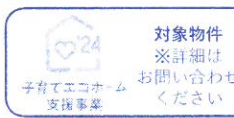
・セブンイレブン...400m(徒歩5分)
・ジョイフーズ...400m(徒歩5分)



生活便利エリア

【5号棟】4LDK ウォークインクローゼット

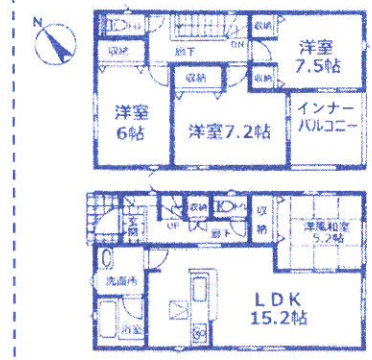
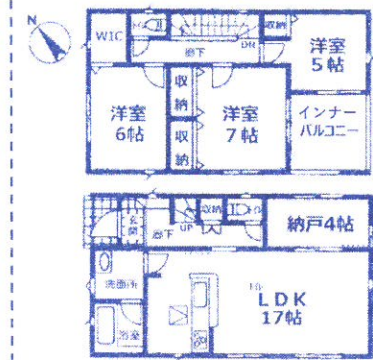
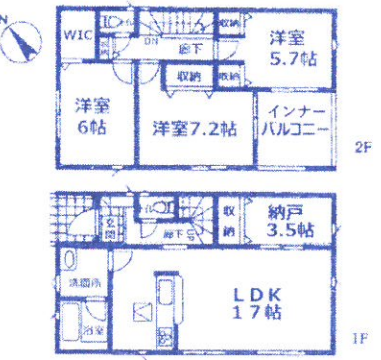
土地面積/139.45㎡(42.18坪)
建物面積/94.77㎡(28.71坪)
確認番号/第23UDI1W建05761号



【6号棟】3SLDK 納戸3.5帖

【7号棟】3SLDK 納戸4帖

【8号棟】4LDK 和室5.2帖



土地面積/120.80㎡(36.54坪)
建物面積/92.34㎡(27.98坪)
確認番号/第23UDI1W建05762号

土地面積/120.80㎡(36.54坪)
建物面積/93.15㎡(28.22坪)
確認番号/第23UDI1W建05763号

土地面積/120.80㎡(36.54坪)
建物面積/93.15㎡(28.22坪)
確認番号/第23UDI1W建05764号

物件概要◆所在地/北葛飾郡杉戸町清地6丁目◆交通/東武スカイツリーライン(東武動物公園)駅徒歩24分◆権利/所有権◆地目/宅地◆都市計画/市街化区域◆用途地域/第一種中高層住居地域◆建物構造/木造2階建◆建ぺい率/1~8号棟70%・他60%◆容積率/200%◆完成/①~④号棟はR6年3月下旬予定・⑤~⑧号棟R6年4月下旬予定◆引渡/①~④号棟はR6年4月下旬予定・⑤~⑧号棟R6年5月下旬予定◆設備/公営水道・都市ガス・本下水◆取引形態/媒介◆図面と現況が相違する場合は現況優先と致します。

新築 ④ 杉戸町清地3丁目 **完成済** 住宅性能評価7項目で最高等級を取得

東武スカイツリーライン
陽当良好 「東武動物公園」駅徒歩17分

【全2棟】
遊歩道が近くお散歩も出来き役場も近くて便利です！

お支払い例 ※1
月々**62,638円**

価格**2,480万円**より (税込)

【学区】第二小学校
広島中学校

駐車場**2台**

①号棟 【4LDK+インナーバルコニー+大型WIC】

LDK 17帖

洋室 5帖

洋室 6帖

インナーバルコニー

洋室 7帖

1F

②号棟

LDK 16.75帖

洋室 5.25帖

洋室 6帖

洋室 8帖

2F

【3LDK+タミコーナー+WIC】

土地/150.09㎡ (45.40坪)
建物/111.36㎡ (33.74坪)
確認番号/第23UDI1W建03167号

土地/150.08㎡ (45.40坪)
建物/101.02㎡ (30.61坪)
確認番号/第23UDI1W建03168号

物件概要◆所在地/杉戸町清地3丁目◆交通/東武スカイツリーライン「東武動物公園」駅徒歩17分/バス3分「清地2丁目」徒歩5分◆権利/所有権◆地目/宅地◆都市計画/市街化区域◆用途地域/準工業地域◆建物構造/木造2階建◆建ぺい率/60%◆容積率/200%◆完成/R5年12月下旬予定◆引渡/R6年1月下旬予定◆設備/東京電力・公営水道・都市ガス・本下水◆取引形態/媒介◆図面と現況が相違する場合は現況優先と致します。

新築 ⑥ 杉戸町内田1丁目 東武スカイツリーライン「東武動物公園」駅徒歩16分

小・中学校が近くて安心
杉戸小学校...徒歩6分(約480m)
杉戸中学校...徒歩5分(約400m)

ホームセンター・郵便局が近くて便利

【3LDK】LDK17帖 + 2WAYキッチン + WIC

お支払い例 ※1
月々**47,964円**

価格**1,899万円** (税込)

・杉戸郵便局...徒歩5分(約350m)
・カインズホーム...徒歩3分(約230m)
・ドラッグストア...徒歩6分(約450m)

価格**1,899万円** (税込)

「角地」

LDK 17帖

洋室 6帖

洋室 6.37帖

洋室 5帖

1F

2F

物件概要◆所在地/北葛飾郡杉戸町内田1丁目◆交通/東武スカイツリーライン「東武動物公園」駅徒歩16分◆権利/所有権◆地目/宅地◆都市計画/市街化区域◆用途地域/第2種中高層住居専用地域◆建物構造/木造2階建◆建ぺい率/60%◆容積率/200%◆完成/R6年3月予定◆引渡/相談◆設備/東京電力・公営水道・集中プロパンガス・本下水◆取引形態/媒介◆図面と現況が相違する場合は現況優先と致します。

スマートフォンで写真を撮る

土地/82.91㎡ (25.08坪)
建物/82.59㎡ (24.98坪)
確認番号/第HPA-23-09640-1号

物件概要◆所在地/北葛飾郡杉戸町内田1丁目◆交通/東武スカイツリーライン「東武動物公園」駅徒歩16分◆権利/所有権◆地目/宅地◆都市計画/市街化区域◆用途地域/第2種中高層住居専用地域◆建物構造/木造2階建◆建ぺい率/60%◆容積率/200%◆完成/R6年3月予定◆引渡/相談◆設備/東京電力・公営水道・集中プロパンガス・本下水◆取引形態/媒介◆図面と現況が相違する場合は現況優先と致します。

新築 ⑤ 杉戸町遠野 1号棟 土地**147坪** 2号棟 土地**102坪**

便利なコンビニ徒歩2分・バス停徒歩3分

お支払い例 ※1
月々**60,113円**

価格**2,380万円**より (税込)

完成モデル物件あり！平屋・2階建て
ご案内出来ます！

憧れの広ーいお庭

家庭菜園

BBQ

平屋あります！

【1号棟】4LDK 2,380万円(税込)
土地/488.28㎡ (147.72坪)
建物/98.82㎡ (29.94坪)
確認番号/第23UDI1W建05576号

【2号棟】4LDK 2,480万円(税込)
土地/338.63㎡ (102.44坪)
建物/93.15㎡ (28.22坪)
確認番号/第23UDI1W建05577号

物件概要◆所在地/北葛飾郡杉戸町遠野◆交通/東武スカイツリーライン「東武動物公園」駅バス17分「八代小学校」入口徒歩3分◆権利/所有権◆地目/宅地◆都市計画/市街化調整区域◆用途地域/無指定◆建物構造/木造2階建◆建ぺい率/60%◆容積率/100%◆完成/R6年2月下旬予定◆引渡/R6年3月下旬予定◆設備/公営水道・個別プロパンガス・個別浄化槽◆取引形態/媒介◆図面と現況が相違する場合は現況優先と致します

新築 ⑦ 杉戸町杉戸 南側6m道路で陽当り良好

フレッシュタウン

土地**60坪** 価格変更! 価格**2,580万円** (税込)

お支払い例 ※1
月々**65,164円**

完成済

【4LDK】

LDK 16帖

洋室 5.63帖

洋室 5.25帖

洋室 8.5帖

1F

2F

物件概要◆所在地/北葛飾郡杉戸町大字杉戸◆交通/東武伊勢崎線「東武動物公園」駅バス6分「八橋」徒歩7分◆権利/所有権◆地目/宅地◆都市計画/市街化調整区域◆用途地域/無指定◆建物構造/木造在来軸組工法2階建◆建ぺい率/60%◆容積率/200%◆完成/R6年3月◆引渡/即◆設備/公営水道・集中PG・本下水◆取引形態/媒介◆図面と現況が相違する場合は現況優先と致します。

スマートフォンで写真を撮る

陽当り良好な明るいリビング

便利なキッチンパントリー

急な雨にもインナーバルコニー

土地面積/201.58㎡ (60.98坪)
建物面積/110.13㎡ (33.37坪)
確認番号/第23UDI1W建03579号

駐車**3台** (車種による)

新築 ⑧ 杉戸町遠野 土地**107坪~159坪**

便利なコンビニ徒歩2分
バス停徒歩4分

全4棟 広いお庭

価格**2,580万円**より (税込)

駐車スペース**2~3台**

お支払い例 ※1
月々**65,164円**

【2号棟】【4SLDK】

陽当り良好・全居室南向き・広い洗面所・1階 廊下収納あり・2階 廊下に共有ウォークインクローゼットあり・和室4.5帖・インナーバルコニーで急な雨や強すぎる日差しにも!

LDK 16帖

洋室 5.62帖

洋室 7.75帖

洋室 5.25帖

1F

2F

【4号棟】【4SLDK】

陽当り良好・全居室南向き・2WAYキッチン・広い洗面所・2階 廊下に共有ウォークインクローゼットあり・リビング収納あり・インナーバルコニーで急な雨にも!+

LDK 16.25帖

洋室 7帖

洋室 5.25帖

洋室 5.25帖

1F

2F

物件概要◆東武スカイツリーライン「東武動物公園」駅バス17分「八代小学校」徒歩4分◆権利/所有権◆地目/宅地◆都市計画/市街化調整区域◆用途地域/無指定◆建物構造/木造2階建◆建ぺい率/60%◆容積率/100%◆完成/R6年4月上旬予定◆引渡/R6年4月下旬予定◆設備/東京電力・公営水道・個別LPG・浄化槽◆取引形態/媒介◆図面と現況が相違する場合は現況優先と致します。

地元の不動産屋さん **FH 明日に向かって!! 有限会社 ファミリーハウジング**

埼玉県知事(5)第18730号 〒345-0015 埼玉県北葛飾郡杉戸町大字並塚558-4

(社)埼玉県宅地建物取引業協会会員
(社)全国宅地建物取引業保証協会会員
(社)首都圏不動産公営取引協議会加盟

☎0480-38-1243

LINE 問合せOK 【LINE ID】【自社HP】

事前見学予約でご見学の方にクオカード3000円券プレゼント♪

※1 お支払い例...金融機関/埼玉りそな銀行(審査有)・返済期間/35年・借入金額/物件価格と同額 変動金利0.34%(審査によって変動有)にて算出
※2 フラット35をご利用の場合別途証明書取得費用がかかります ※掲載物件がチラシ作成中にご契約・価格変更になった場合はご赦免下さい