

新築

杉戸町清地6丁目

土地41坪~42坪

建物31坪~32坪

【全10棟】

6m道路

に接道で駐車楽々♪

La-Provence

南欧風住宅

住まい給付金対応住宅
※登記上の持分を有し、自己居住・一定収入以下などの給付要件を満たしていない場合は申請できません。

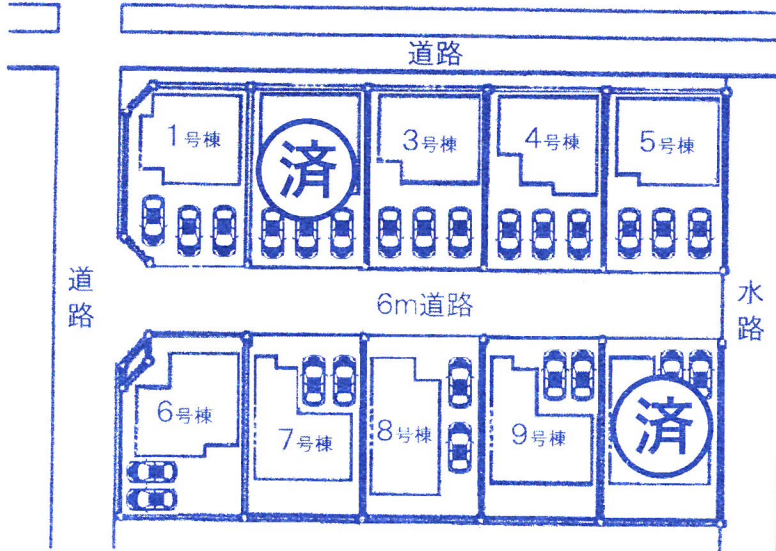
フラット35 SタイプA・B利用可

★スタッフお勧め物件★

価格2,180万円(税込)より

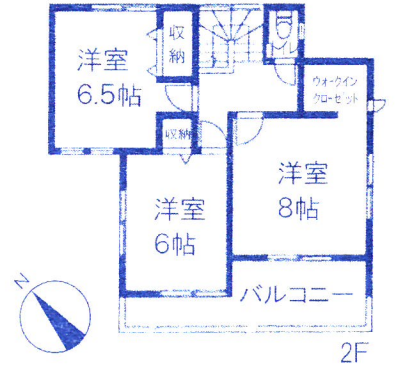
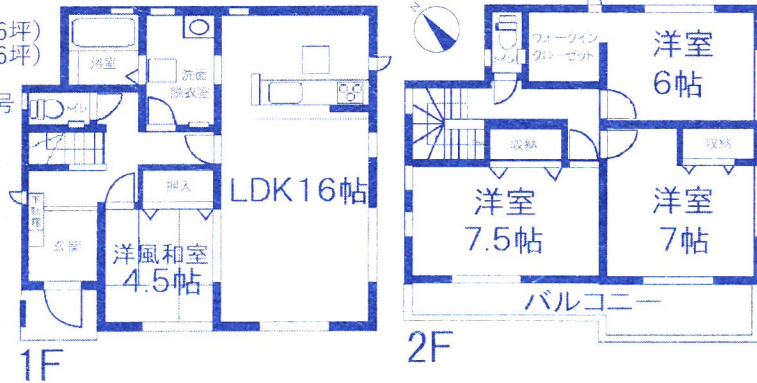
お支払い例 ※1
月々56,301円

区画図



【1号棟】
土地面積/140.68㎡ (42.56坪)
建物面積/105.16㎡ (31.86坪)
建築確認番号/
第18UDI3S建01036号

- ・広い玄関と洗面脱衣所
- ・使いやすい! 2wayの洗面所
- ・トイレ、脱衣室に壁面収納付
- ・2部屋続きのバルコニー
- ・開放感のあるウォークイン付
- ・うれしい2階洋室7帖以上が2間



- ・トイレ・脱衣室に壁面収納付
- ・2部屋続きのバルコニー
- ・開放感のあるウォークイン付
- ・広い寝室8帖

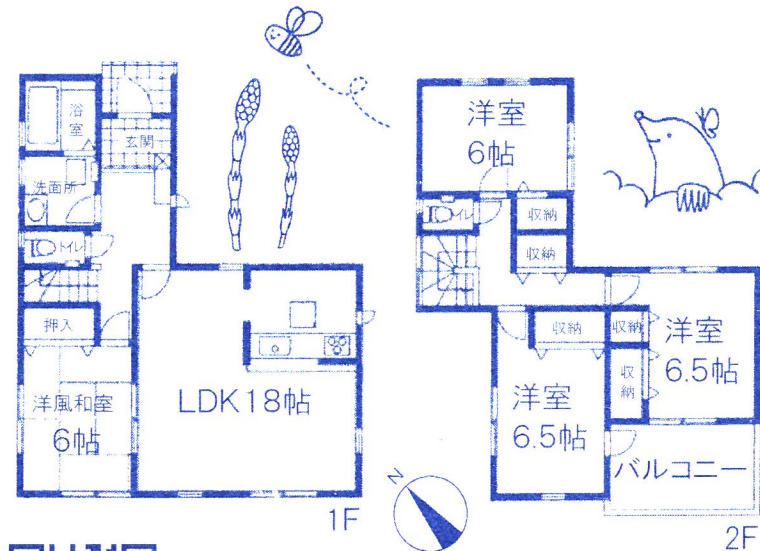
【4号棟】
土地面積/140.41㎡ (42.47坪)
建物面積/105.99㎡ (32.11坪)
建築確認番号/
第18UDI3S建01039号

エアコン4台 プレゼント キャンペーン

取り付け費用も当社が負担いたします!

※当社にてご成約の方が対象となります。
※メーカー品番等は当社指定の機種となります。
※仲介料のキャッシュバックを利用したキャンペーンとなります。
※詳細はお問い合わせください。

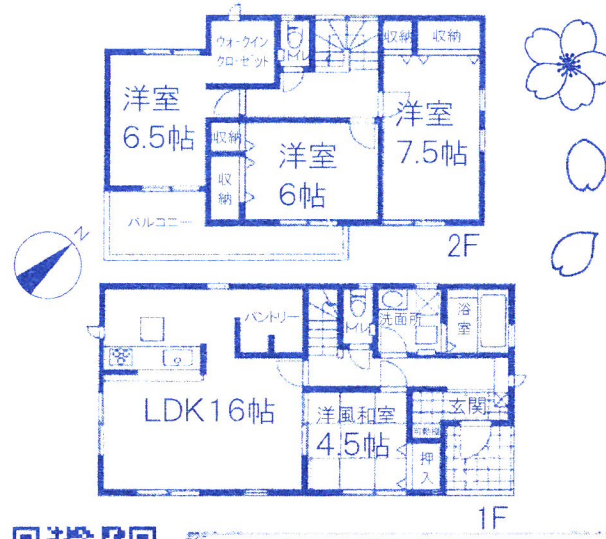
実施期間/平成31年3月31日まで



スマホで見る

【9号棟】
土地面積/139.09㎡ (42.08坪)
建物面積/105.99㎡ (32.11坪)
建築確認番号/
第18UDI3S建01044号

- ・トイレ、脱衣室に壁面収納付
- ・客間、憩いの場に広さ十分な6帖の洋風和室
- ・広くて嬉しい18帖LDK
- ・あって嬉しい2階廊下収納あり
- ・2部屋で利用可能なバルコニー
- ・カースペースは並列駐車2台分



- ・うれしい玄関収納
- ・キッチンに広いパントリー付き
- ・開放感のあるウォークイン付

【8号棟】
土地面積/139.13㎡ (42.0坪)
建物面積/105.99㎡ (32.1坪)
建築確認番号/
第18UDI3S建01043号

物件概要 ◆所在地/北葛飾郡杉戸町清地6丁目◆交通/東武スカイツリーライン【東武動物公園】駅徒歩2分◆権利/所有権◆地目/宅地◆都市計画/市街化区域◆用途地域/第1種住居地域◆建物構造/木造在来軸組工法2階建◆建ぺい率/60%◆容積率/200%◆完成予定/2019年2月下旬◆引渡し予定/2019年3月上旬◆設備/東京電力・公営水道・個別LPG・本下水◆取引形態/媒介◆※図面と現況が相違する場合は現況優先といたします。



新築 杉戸町下高野

【全6棟】 東武スカイツリーライン『東武動物公園』駅徒歩20分
 『和戸』駅徒歩16分
 価格 **1,800**万円より (税込)
 お支払い例 ※1
 月々**46,487**円

◆リビング収納
 ◆駐車並列2台

【1号棟】
 土地面積/129.84㎡ (39.28坪)
 建物面積/98.82㎡ (29.94坪)
 確認番号/KBI-SGM18-10-3004号

【2号棟】
 土地面積/123.68㎡ (37.41坪)
 建物面積/95.58㎡ (28.96坪)
 確認番号/KBI-SGM18-10-3005号

物件概要 ◆所在地/北葛飾郡杉戸町下高野 ◆交通/東武スカイツリーライン『和戸』駅徒歩16分 ◆東武動物公園』駅徒歩約18分 ◆権利/所有権 ◆地目/宅地 ◆土地面積に協定地含む ◆都市計画/市街化区域 ◆用途地域/第1種住居地域 ◆建物構造/木造2階建 ◆建ぺい率/60% ◆容積率/200% ◆完成/済 ◆引渡し/即 ◆設備/東京電力・公営水道・個別7P・ボイラー・本下水 ◆取引形態/媒介 ◆図面と現況が相違する場合は現況優先といたします。

【学区】 西小学校・・・約850m
 杉戸中学校・・・約2,800m

新築 杉戸町倉松1丁目

【全1棟】 東武スカイツリーライン
 『東武動物公園』駅徒歩16分
 2階4部屋☆LDK18.75帖
 価格 **2,080**万円 (税込)
 お支払い例 ※1
 月々**53,718**円

カミストア・ウエルシア 徒歩4分
 駐車スペース 並列2台
 White Day
 廊下に便利な収納!

【1号棟】
 土地面積/112.97㎡ (34.17坪)
 建物面積/109.71㎡ (33.18坪)
 ※ビルトインガレージ約9.93㎡含む
 確認番号/SJK-KX185304190号

【2号棟】
 土地面積/112.97㎡ (34.17坪)
 建物面積/109.71㎡ (33.18坪)
 ※ビルトインガレージ約9.93㎡含む
 確認番号/SJK-KX185304190号

物件概要 ◆所在地/北葛飾郡杉戸町倉松1丁目 ◆交通/東武スカイツリーライン『東武動物公園』駅徒歩約16分 ◆権利/所有権 ◆地目/宅地 ◆都市計画/市街化区域 ◆用途地域/第1種中高層住居専用地域 ◆建物構造/木造2階建 ◆建ぺい率/60% ◆容積率/200% ◆完成/平成30年11月 ◆引渡し/即 ◆設備/東京電力・公営水道・都市ガス・本下水 ◆取引形態/媒介 ◆図面と現況が相違する場合は現況優先といたします。

杉戸小学校・・・約340m
 杉戸中学校・・・約580m

新築 杉戸町鷺巣

【全1棟】 スタイリッシュなデザイン
 価格 **1,890**万円 (税込)
 お支払い例 ※1
 月々**48,811**円

◆広いお庭
 ◆ゆとりのある駐車場
 ◆大容量のシューズBOX
 ◆廊下からも入れる
 インナーバルコニー
 ◆便利な廊下収納
 ◆主寝室に大型クローゼット

広い土地87坪
 駐車スペース3台以上可!

【1号棟】
 土地面積/290.00㎡ (87.73坪)
 建物/105.99㎡ (32.11坪)
 建築確認番号/第18UD11S建02388号

【2号棟】
 土地面積/118.07㎡ (35.72坪)
 建物面積/99.22㎡ (30.06坪)
 確認番号/KBI-SGM18-10-4246号

物件概要 ◆所在地/北葛飾郡杉戸町鷺巣 ◆交通/東武スカイツリーライン『東武動物公園』バス18分『堀口』駅徒歩10分 ◆権利/所有権 ◆地目/宅地 ◆都市計画/市街化調整区域 ◆用途地域/無指定 ◆建物構造/木造2階建 ◆建ぺい率/60% ◆容積率/200% ◆完成/平成31年3月下旬予定 ◆引渡し/平成31年4月上旬予定 ◆設備/東京電力・公営水道・個別LPG・本下水 ◆取引形態/媒介 ◆図面と現況が相違する場合は現況優先といたします。

◆カインズホーム・・・約400m
 ◆スーパーベルクス・・・約700m

【学区】 杉戸小学校・・・約800m
 杉戸中学校・・・約700m

新築 杉戸町杉戸1丁目

【全3棟】 東武スカイツリーライン
 『東武動物公園』駅徒歩14分
 価格 **2,000**万円より (税込)
 お支払い例 ※1
 月々**51,652**円

並列駐車
 駐車スペース2台

【1号棟】
 土地面積/118.07㎡ (35.72坪)
 建物面積/99.22㎡ (30.06坪)
 確認番号/KBI-SGM18-10-4246号

【2号棟】
 土地面積/122.33㎡ (37.00坪)
 建物面積/98.01㎡ (29.7坪)
 確認番号/KBI-SGM18-10-4247号

物件概要 ◆所在地/北葛飾郡杉戸町杉戸1丁目 ◆交通/東武スカイツリーライン『東武動物公園』駅徒歩約14分 ◆権利/所有権 ◆地目/宅地 ◆都市計画/市街化区域 ◆用途地域/第1種住居地域 ◆建物構造/木造2階建 ◆建ぺい率/60% ◆容積率/160% ◆完成/平成30年12月 ◆引渡し/即 ◆設備/東京電力・公営水道・個別LPG・本下水 ◆取引形態/媒介 ◆図面と現況が相違する場合は現況優先といたします。

【学区】 杉戸小学校・・・約800m
 杉戸中学校・・・約700m