

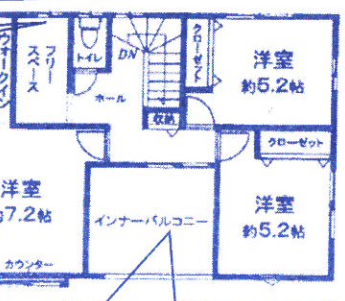
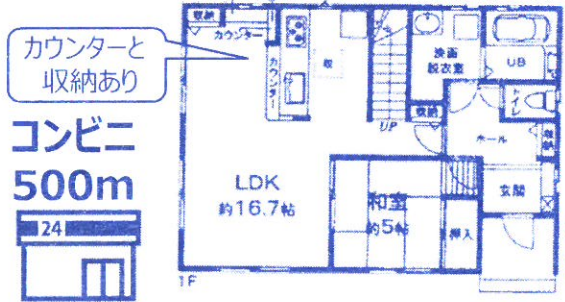
**新築** 杉戸町下高野 東武伊勢崎線 『和戸』 駅徒歩14分



ゆとりの敷地63坪! 価格 **2,098** (税込) 万円

即入居可

カースペース並列3台



インナーバルコニーは廊下よりアクセス! プライベート管理にも!

お散歩の出来る遊歩道あり  
土地面積/208.56㎡ (63.08坪)  
建物面積/109.97㎡ (33.26坪)  
確認番号/第21UDI1S建070071号

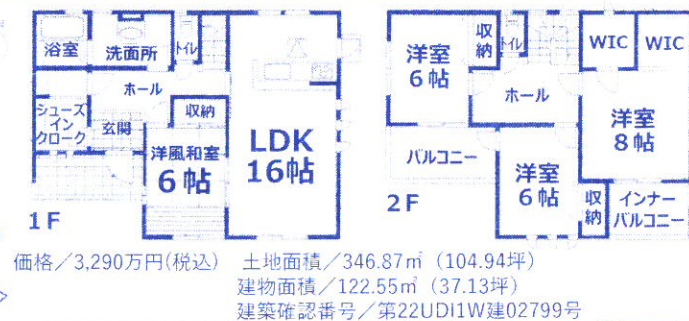
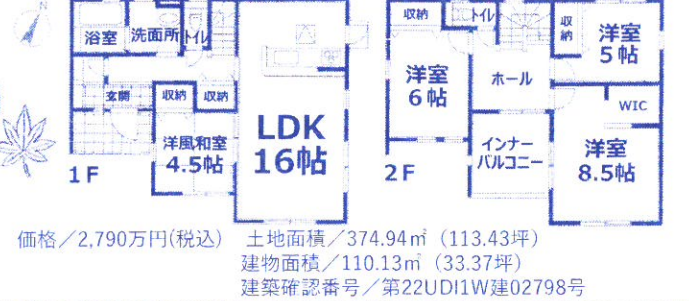
- おすすめポイント**
- ・土地63坪!
  - ・お車3台 並列駐車
  - ・フリースペース
  - ・共有インナーバルコニー
  - ・ウォークインクローゼット
  - ・リビング収納
  - ・リビングin階段
  - ・廊下収納

フラット35 SタイプA利用可  
30年長期サポート  
物件概要◆所在地/北葛飾郡杉戸町下高野◆交通/東武カシマライク「和戸」駅徒歩14分/東武日光線「杉戸高野台」駅徒歩5分◆権利/所有権◆地目/宅地◆都市計画/市街化調整区域◆用途地域/無指定◆建物構造/木造2階建◆建ぺい率/70%◆容積率/200%◆完成/R4年4月◆引渡/即設備◆東京電力・公営水道・個別PG・本下水◆取引形態/媒介◆図面と現況が相違する場合は現況優先と致します

**新築** 杉戸町本島 土地90坪~113坪!!



広いお庭の新築分譲住宅!!



価格 **2,790** (税込) 万円より

- おすすめポイント**
- ・広い土地90坪以上
  - ・BBQや家庭菜園も出来ます!
  - ・駐車スペース3台
  - ・ファミリー玄関仕様
  - ・シューズインクローゼット
  - ・インナーバルコニー
  - ・ウォークインクローゼット

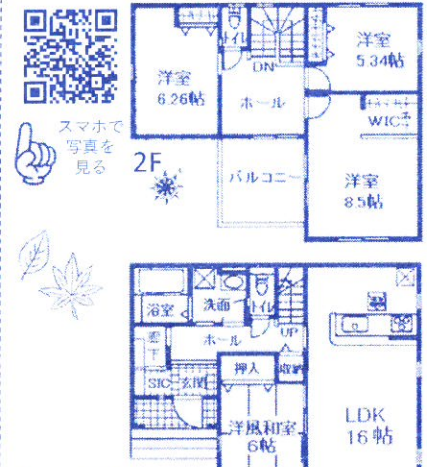
住宅性能評価取得予定  
8項目で最高等級  
フラット35 SタイプA利用可  
物件概要◆所在地/杉戸町大字本島◆交通/東武伊勢崎線「東武動物公園」駅徒歩9分◆権利/所有権◆地目/宅地◆都市計画/市街化調整区域◆用途地域/指定無◆建物構造/木造2階建◆建ぺい率/60%◆容積率/100%◆完成/2022年12月上旬予定◆設備/東京電力・公営水道・個別PG・浄化槽◆取引形態/媒介◆図面と現況が相違する場合は現況優先と致します

**新築** 杉戸町下高野 東武伊勢崎線 『和戸』 駅徒歩17分



土地112坪で広々!! 即入居可 価格 **2,639** (税込) 万円より

ファミリー-玄関仕様 共有バルコニー WIC SIC



【2号棟】  
土地面積/371.81㎡ (112.48坪)  
建物面積/112.61㎡ (34.12坪)  
確認番号/第22UDI1W建00117号

【3号棟】1F  
土地面積/371.41㎡ (112.36坪)  
建物面積/105.16㎡ (31.86坪)  
確認番号/第22UDI1W建00118号

- おすすめポイント**
- ・広い土地112坪!
  - ・BBQや家庭菜園も可能!
  - ・ファミリー-玄関仕様でスッキリ収納
  - ・シューズインクローゼット
  - ・個室に入らず使用できる共有バルコニー
  - ・ウォークインクローゼット

住宅性能評価取得予定  
8項目で最高等級  
フラット35 SタイプA利用可  
物件概要◆所在地/北葛飾郡杉戸町下高野◆交通/東武カシマライク「和戸」駅徒歩17分/東武日光線「杉戸高野台」駅徒歩5分◆権利/所有権◆地目/宅地◆都市計画/市街化調整区域◆用途地域/無指定◆建物構造/木造2階建◆建ぺい率/60%◆容積率/200%◆完成/R3年9月◆引渡/即設備◆東京電力・個別LPG・公営水道・浄化槽◆備考/敷地延長あり・地役権設定あり◆取引形態/媒介◆図面と現況が相違する場合は現況優先と致します

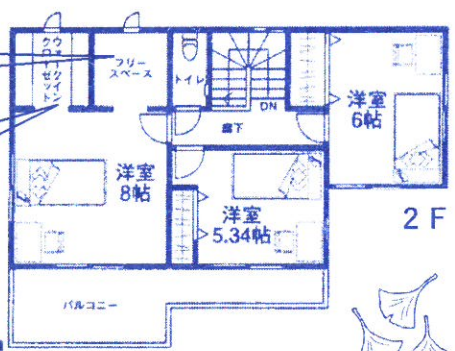
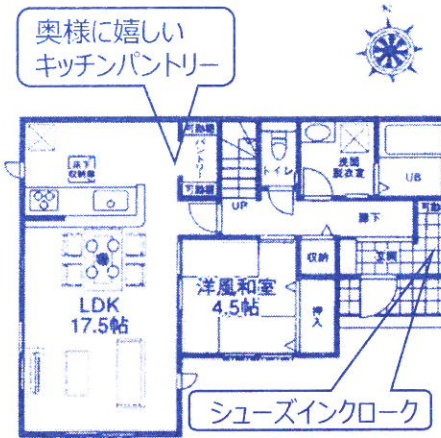
**新築** 幸手市戸島 フレッシュタウン



南道路で陽当良好 カースペース2台



多用途に使える  
フリースペースあり  
大容量の  
ウォークインクローゼット



全居室南向き  
陽当り良好  
土地面積/155.44㎡ (47.02坪)  
建物面積/105.99㎡ (32.11坪)  
確認番号/第22UDI1W建01671号

価格 **2,580** (税込) 万円

- おすすめポイント**
- ・全居室南向きで陽当り良好
  - ・ウォークインクローゼット
  - ・フリースペースあり
  - ・キッチンパントリー
  - ・シューズインクローゼット

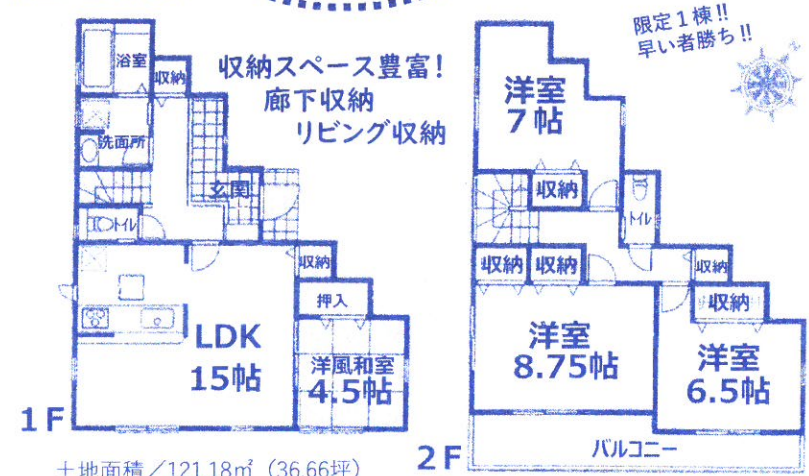
住宅性能評価取得予定  
8項目で最高等級  
フラット35 SタイプA利用可  
物件概要◆所在地/幸手市大字戸島◆交通/東武カシマライク「東武動物公園」駅徒歩13分/「長八橋」徒歩11分・車で9分◆権利/所有権◆地目/宅地◆都市計画/市街化調整区域◆用途地域/無指定◆建物構造/木造2階建◆建ぺい率/60%◆容積率/100%◆完成/2022年10月下旬◆引渡/2022年11月上旬◆設備/東京電力・公営水道・集中LPG・本下水◆取引形態/媒介◆図面と現況が相違する場合は現況優先と致します

電話予約でご見学の方にクオカード3000円券プレゼント!  
新型コロナウイルス対策の為社員はマスクでご対応中

地元の不動産屋さん

明日に向かって!! **ファミリーハウジング** 有限会社

**新築** 宮代町和戸4丁目  
【全1棟】 **角地** **建築中**



土地面積/121.18㎡ (36.66坪)  
建物面積/105.57㎡ (31.99坪)  
建築確認番号/第22UDI1W建02949号

**収納スペース豊富!**  
廊下収納  
リビング収納

**おすすめポイント**

- ・駅近!角地!4LDK!
- ・収納スペース豊富!
- ・玄関ドアICタグキー
- ・浴室乾燥機付き

東武伊勢崎線「和戸」駅徒歩4分  
**和戸** 駅徒歩4分

価格 **2,480**万円より (税込)

お支払い例 ※1 借入額2,480万円の場合  
月々 **64,049**円

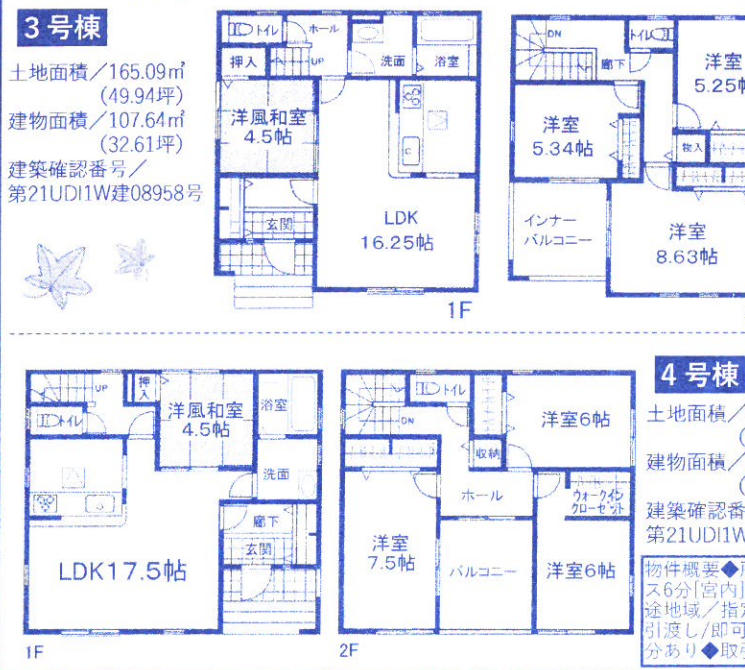
子どもみらい住宅支援事業対応住宅  
交付の対象となるには条件がございます。詳しくは子どもみらい住宅支援事業Webサイトを確認ください。

フラット35SタイプA利用可  
住宅性能評価取得予定  
8項目で最高等級  
JHS地盤保証20年

【学区】須賀小学校……約950m  
須賀中学校……約800m  
【周辺】セブンイレブン……約550m  
マルヤ……約400m

物件概要 ◆所在地/宮代町和戸4丁目◆交通/東武伊勢崎線「和戸」駅徒歩4分◆権利/所有権◆地目/宅地◆都市計画/市街化区域◆用途地域/第1種中高層◆建物構造/木造2階建◆建ぺい率/60%◆容積率/200%◆完成引渡し/2022年12月下旬予定◆設備/東京電力・公営水道・個別LPG・下水道◆取引形態/媒介◆図面と現況が相違する場合は現況優先と致します。

**新築** 杉戸町堤根 **即入居可**  
【全4棟】 **残り2棟!!** 早い者勝ち!!



土地面積/165.09㎡ (49.94坪)  
建物面積/107.64㎡ (32.61坪)  
建築確認番号/第21UDI1W建08958号

土地面積/192.65㎡ (58.28坪)  
建物面積/105.57㎡ (31.99坪)  
建築確認番号/第21UDI1W建08959号

物件概要 ◆所在地/杉戸町大字堤根◆交通/東武伊勢崎線「東武動物公園」駅バス6分[宮内]徒歩1分◆権利/所有権◆地目/宅地◆都市計画/調整区域◆用途地域/指定無◆建物構造/木造2階建◆建ぺい率/60%◆容積率/200%◆完成引渡し/即可◆設備/東京電力・公営水道・個別LPG・浄化槽◆ゴミ置き場持分あり◆取引形態/媒介◆図面と現況が相違する場合は現況優先と致します。

東武動物公園駅バス6分  
宮内バス停徒歩1分

価格 **2,280**万円より (税込)

お支払い例 ※1 借入額2,280万円の場合  
月々 **58,884**円

子どもみらい住宅支援事業対応住宅  
交付の対象となるには条件がございます。詳しくは子どもみらい住宅支援事業Webサイトを確認ください。

住宅性能評価取得予定  
7項目で最高等級  
JHS地盤保証20年

**おすすめポイント**

- ・並列駐車スペース
- ・玄関ドアICタグキー

【学区】第三小学校……約2100m  
広島中学校……約900m  
【周辺】セブンイレブン……約1200m

**新築** 宮代町宮代台1丁目  
【全3棟】 **建築中**



東武伊勢崎線「和戸」駅徒歩8分

価格 **2,380**万円より (税込)

お支払い例 ※1 借入額2,380万円の場合  
月々 **61,466**円

子どもみらい住宅支援事業対応住宅  
交付の対象となるには条件がございます。詳しくは子どもみらい住宅支援事業Webサイトを確認ください。

住宅性能表示適合住宅  
耐震等級など最高等級取得

フラット35SタイプA利用可

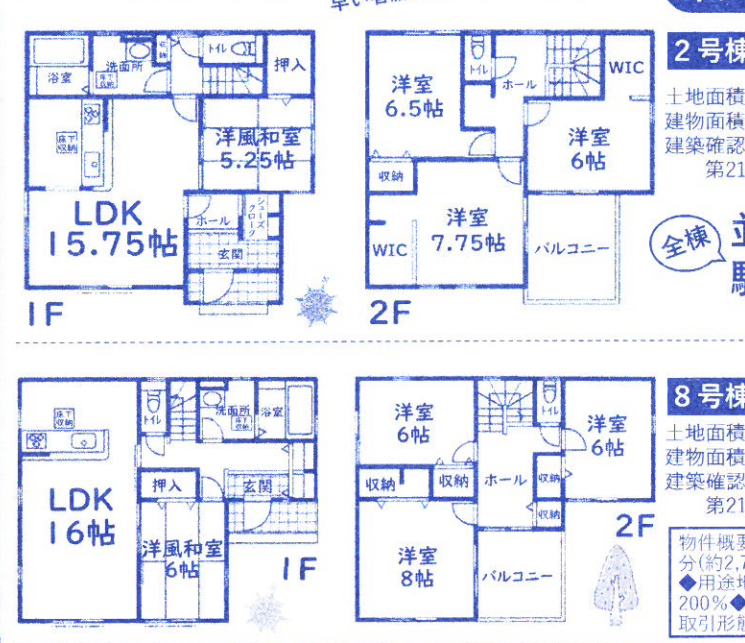
**おすすめポイント**

- ・インナーバルコニーで急な雨や強すぎる日差を遮ります
- ・並列駐車スペース
- ・南、東向きで陽当たり良好
- ・浴室暖房乾燥機つき

【学区】須賀小学校……約1000m  
須賀中学校……約800m  
【周辺】ファミリーマート……約460m

物件概要 ◆所在地/宮代町宮代台1丁目◆交通/東武伊勢崎線「和戸」駅徒歩8分◆権利/所有権◆地目/宅地◆都市計画/市街化区域◆用途地域/第1種低層◆地区計画有◆建物構造/木造2階建◆建ぺい率/50%◆容積率/80%◆完成引渡し/2022年12月下旬予定◆設備/東京電力・公営水道・個別LPG・公共下水◆取引形態/媒介◆図面と現況が相違する場合は現況優先と致します。

**新築** 杉戸町堤根 **残り2棟!!**  
【全9棟】 **早い者勝ち!!**



土地面積/300.20㎡ (90.8坪)  
建物面積/105.57㎡ (31.9坪)  
建築確認番号/第21UDI1W建08346号

土地面積/310.81㎡ (94.0坪)  
建物面積/105.16㎡ (31.8坪)  
建築確認番号/第21UDI1W建08354号

物件概要 ◆所在地/杉戸町大字堤根◆交通/東武スカイツリーライン「姫宮」駅車6分(約2,700m)◆権利/所有権◆地目/宅地◆都市計画/市街化調整区域◆用途地域/指定無◆建物構造/木造2階建◆建ぺい率/60%◆容積率/200%◆完成引渡し/即可◆設備/東京電力・公営水道・個別LPG・浄化槽◆取引形態/媒介◆図面と現況が相違する場合は現況優先と致します。

広いお庭の新築分譲住宅!!  
**即入居可**

価格 **2,699**万円より (税込)

お支払い例 ※1 借入額2,699万円の場合  
月々 **69,705**円

子どもみらい住宅支援事業対応住宅  
交付の対象となるには条件がございます。詳しくは子どもみらい住宅支援事業Webサイトを確認ください。

フラット35SタイプA利用可  
住宅性能評価取得予定  
6項目で最高等級  
JHS地盤保証20年

**全棟 並列3台 駐車可能**  
※車種による

【学区】第三小学校……約750m  
広島中学校……約2100m  
【周辺】ローソン……約472m

# 中古オープンハウス

2023年3月より  
特急列車が停車します！

東武日光線『南栗橋』駅  
駅徒歩4分

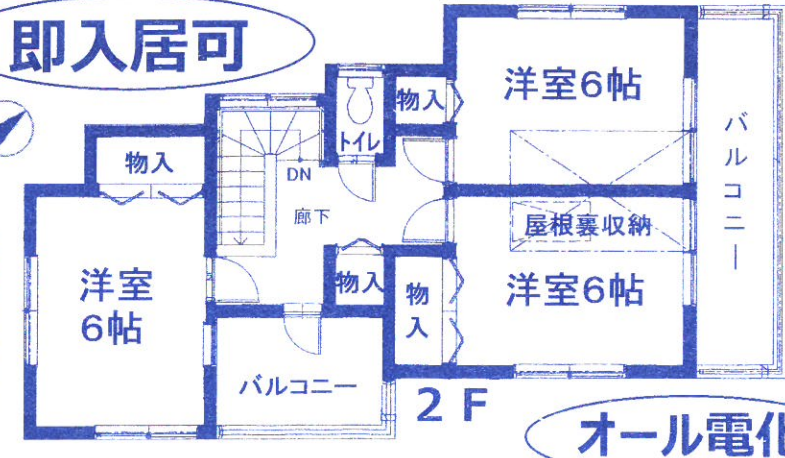
見学会やってるワン♪ AM10:00~PM5:00頃まで  
**(土)(日)**  
注目ポイント!

## 久喜市南栗橋4丁目

リフォーム済!!とってもキレイです!!

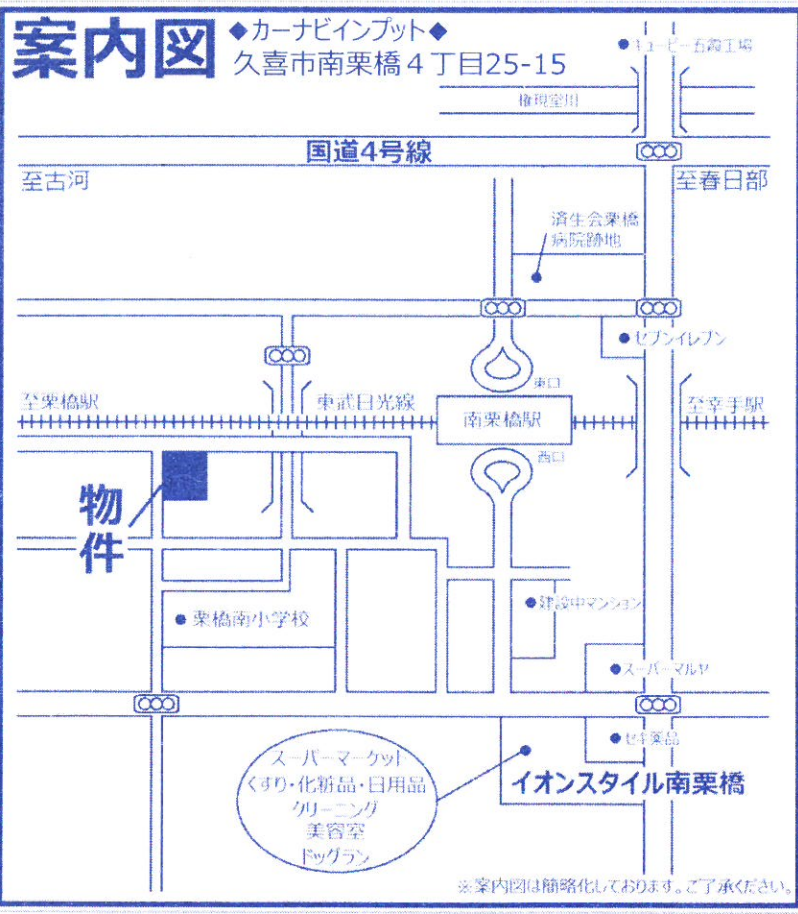
- ◆IHキッチンヒーター交換2022年9月 ◆外壁・屋根・バルコニー塗装2020年9月
- ◆1階トイレ・洗面台交換2020年9月 ◆リビング・トイレ・洗面所・玄関
- ◆エコキュート交換2021年10月 ◆階段廊下・和室クロス張替一部
- ◆デイスポーター交換2021年10月 ◆洗面・2階トイレクッションフロア張替
- ◆2階トイレ交換 ◆モニター付きインターホン交換
- ◆リビングフローアー張付 ◆タタミ表替え ◆住宅クリーニング

即入居可



オール電化

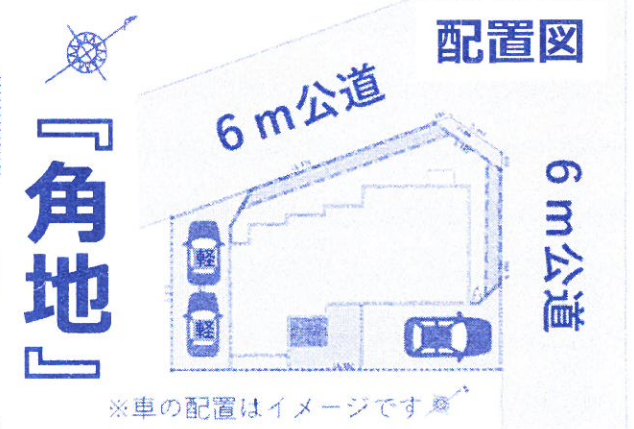
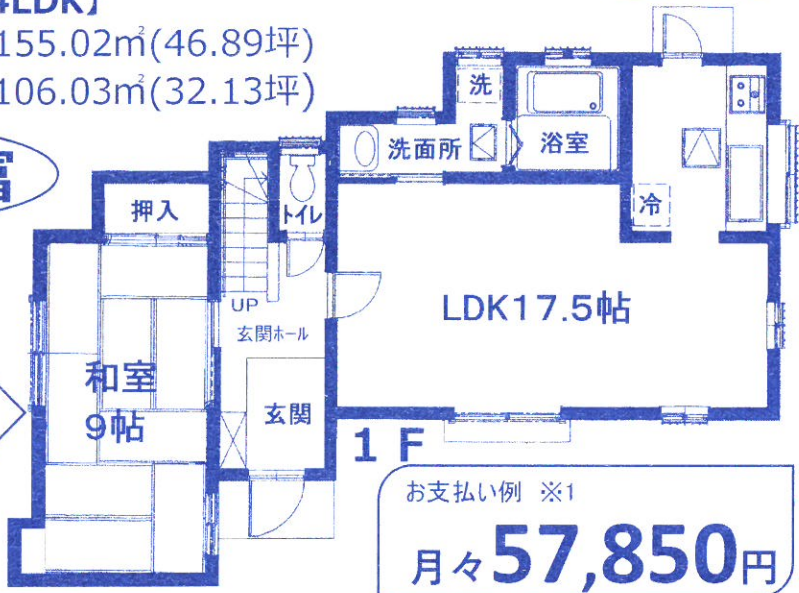
- ★駐車スペース3台分 (車種による制限有)
- ★オール電化住宅
- ★ソーラー発電システム
- ★デイスポーターあり (生ごみ粉碎処理機)
- ★小屋裏収納あり



【間取り】4LDK  
土地面積 155.02㎡(46.89坪)  
建物面積 106.03㎡(32.13坪)

収納豊富

ご見学  
出来ます



お支払い例 ※1  
月々57,850円

価格 2,240万円 (税込)

住宅ローン  
ご相談下さい!

ライフインフォメーション♪

- ◆栗橋南小学校...200m(徒歩3分)
- ◆栗橋東中学校...1.8km(徒歩23分)
- ◆セブンイレブン...950m(徒歩12分)
- ◆イオンスタイル南栗橋...750m(徒歩10分)
- ◆ドラッグストアセキ・マルヤ...800m(徒歩10分)
- ◆ベイシア栗橋店...2.6km(徒歩33分)

【物件概要】

- 所在/埼玉県久喜市南栗橋4丁目25-15
- 土地面積/155.02㎡ ■土地権利/所有権
- 地目/宅地 ■都市計画/市街化区域 ■用途地域/第一種住居地域 ■建ぺい率/70% ■容積率/200%
- 建物延べ面積/106.03㎡ ■構造/木造スレート葺2階建
- 間取り/4LDK ■築年月/平成19年3月築
- 接道/北東側公道幅員6m及び西側公道幅員6mの角地
- 駐車場/敷地内 ■現況/空家 ■引渡/即可
- 設備/公営水道・公共下水・東京電力 ■取引形態/媒介
- その他/敷地内に電柱有・法第22条区域指定有・地区計画区域 ■備考/契約不適合責任免責・現況渡しとします。図面と現況に相違がある場合は現況優先といたします。

【物件詳細】【LINE予約】  
QRコード

事前予約でご見学の方にクオカード3000円券プレゼント♪  
お電話・LINEよりご予約いただけます!

(社)埼玉県宅建物取引業協会会員  
(社)全国宅建物取引業保証協会会員  
(社)首都圏不動産公営取引協議会加盟

明日に向かって!!  
有限会社 ファミリーハウジング  
埼玉県知事(5)第18730号  
〒345-0015 埼玉県北葛飾郡杉戸町大字並塚558-4  
☎0480-38-1243

※1 お支払い例...金融機関/埼玉りそな銀行(審査有)・返済期間/35年・借入金額/物件価格と同額・変動金利0.47%にて算出  
※2 フラット35をご利用の場合別途証明書取得費用がかかります。※掲載物件がチラシ作成中にご契約・価格変更になった場合はご教免下さい。