

新築

【全9棟】



スマホで  
写真を見る

# 杉戸町堤根 ラスト1棟!!

早い者勝ち!!

## 広いお庭の新築分譲住宅!!

完成済

価格 **2,399**万円 (税込)

お支払い例 ※1  
月々 **61,956**円

**おすすめポイント**  
・共有型バルコニー  
・ホール収納

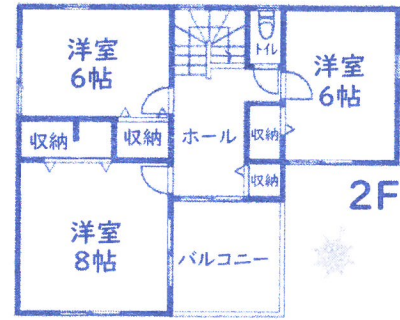
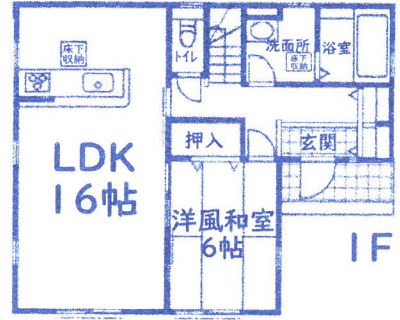
子どもみらい住宅支援事業対応住宅  
交付の対象となるには条件がございます。詳しくは子どもみらい住宅支援事業Webサイトをご確認ください。

フラット35SタイプA利用可

住宅性能評価取得予定  
6項目で最高等級

JHS地盤保証20年

物件概要 ◆所在地/杉戸町大字堤根 ◆交通/東武スカイツリーライン(堤根)駅6分(約2,700m) ◆権利/所有権 ◆地目/宅地 ◆都市計画/市街化調整区域 ◆用途地域/指定無 ◆建物構造/木造2階建 ◆建ぺい率/60% ◆容積率/200% ◆完成/2022年8月 ◆引渡/即 ◆設備/東京電力・公営水道・個別LPG・浄化槽 ◆取引形態/媒介 ◆図面と現況が相違する場合は現況優先と致します。



8号棟 土地面積/310.81㎡(94.0坪)  
建物面積/105.16㎡(31.8坪)  
建築確認番号/第21UDI1W建08354号

【学区】  
第三小学校.....約750m  
広島中学校.....約2100m  
【周辺】  
ローソン.....約472m

### 陽当良好!

新築

【全1棟】



スマホで  
写真を見る

# NEW 杉戸町高野台南5丁目 東武日光線「杉戸高野台」駅徒歩9分

## 広い廊下収納

## インナーバルコニー

建築中

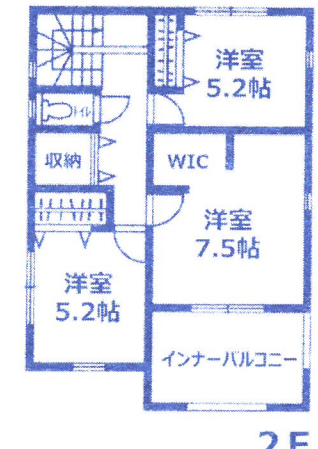
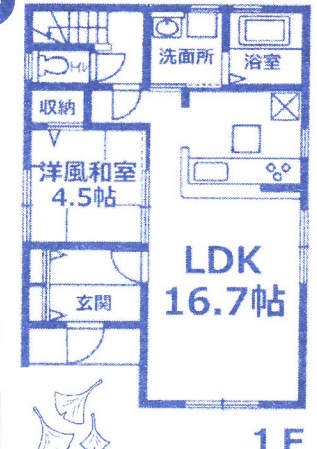
【学区】

西幼稚園.....約500m  
西小学校.....約550m  
杉戸中学校.....約900m  
【周辺】  
ファミリーマート.....約650m  
ジョイフーズ.....約950m

### 駐車場2台

### WICあり

### 2WAYキッチン 洗面所へアクセス出来て便利!



土地面積/136.68㎡(41.35坪)  
建物面積/107.64㎡(32.61坪)  
建築確認番号/第22UDI1W建04262号

お支払い例 ※1  
月々 **84,968**円

価格 **3,290**万円 (税込)

**おすすめポイント**  
・駅近で通勤通学に便利!  
・インナーバルコニーで急な雨にも!  
・キッチンより洗面所へ行ける2WAYキッチン!  
・広い廊下収納あり  
・ウォークインクローゼットあり

住宅性能評価取得予定  
8項目で最高等級

フラット35SタイプA利用可

JHS地盤保証20年

物件概要 ◆所在地/杉戸町高野台南5丁目 ◆交通/東武日光線(杉戸高野台)駅徒歩9分 ◆権利/所有権 ◆地目/宅地 ◆都市計画/市街化調整区域 ◆用途地域/第一種中高層住居専用地域 ◆建物構造/木造2階建 ◆建ぺい率/50% ◆容積率/100% ◆完成/2023年3月上旬予定 ◆引渡/2023年4月上旬予定 ◆設備/東京電力・公営水道・都市ガス・本下水 ◆取引形態/媒介 ◆図面と現況が相違する場合は現況優先と致します。

新築

【全1棟】



スマホで  
写真を見る

# 杉戸町堤根 カースペース並列2台

## 景観が良く、お散歩にも!

価格変更

お支払い例 ※1  
月々 **57,592**円

価格 **2,230**万円 (税込)

**おすすめポイント**  
・インナーバルコニーあり  
・ウォークインクローゼット  
・シューズインクローゼット  
・造作カウンターあり  
・2WAYの広い洗面所

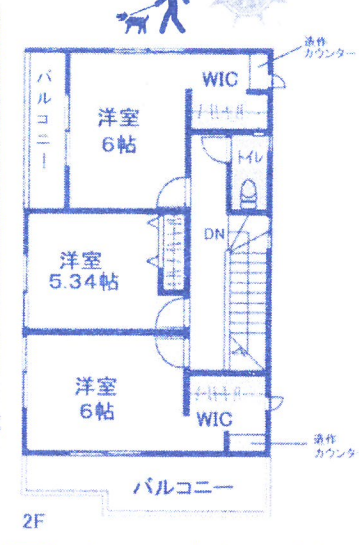
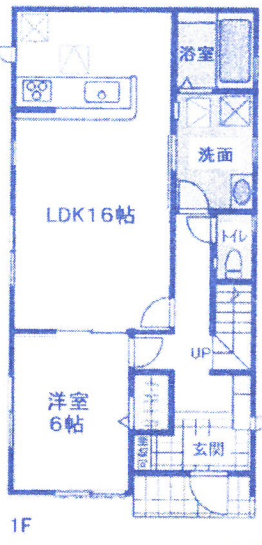
子どもみらい住宅支援事業対応住宅  
交付の対象となるには条件がございます。詳しくは子どもみらい住宅支援事業Webサイトをご確認ください。

フラット35SタイプA利用可

住宅性能評価取得予定  
8項目で最高等級

JHS地盤保証20年

物件概要 ◆所在地/北葛飾郡杉戸町堤根 ◆交通/東武スカイツリーライン(堤根)駅徒歩27分/車で6分 ◆権利/所有権 ◆地目/宅地 ◆都市計画/市街化調整区域 ◆用途地域/無指定 ◆建物構造/木造2階建 ◆建ぺい率/60% ◆容積率/200% ◆完成/2022年10月 ◆引渡/即 ◆設備/東京電力・公営水道・個別LPG・浄化槽 ◆取引形態/媒介 ◆図面と現況が相違する場合は現況優先と致します。



- 土地56坪
- 全居室洋室
- 広い洗面所
- WIC 2カ所
- インナーバルコニー
- 洗面所・トイレ  
壁面収納あり

完成済

土地面積/185.90㎡(56.24坪)  
建物面積/108.06㎡(32.74坪)  
確認番号/第22UDI1W建01480号

新築

【全7棟】



スマホで  
写真を見る

# 杉戸町本島 土地90坪~113坪!!

## 広いお庭の新築分譲住宅!!

間取り例

5号棟



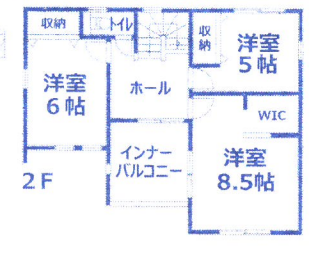
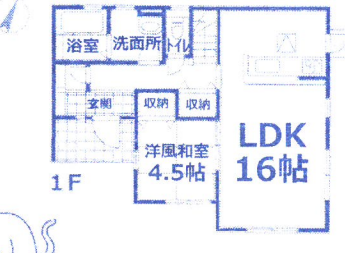
スマホで  
写真を見る

建築中

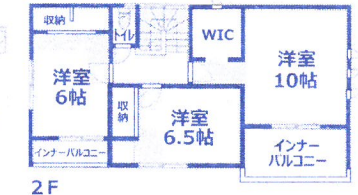
4号棟



スマホで  
写真を見る



価格/2,790万円(税込) 土地面積/374.94㎡(113.43坪)  
建物面積/110.13㎡(33.37坪)  
建築確認番号/第22UDI1W建02798号



価格/3,090万円(税込) 土地面積/324.07㎡(98.04坪)  
建物面積/114.26㎡(34.62坪)  
建築確認番号/第22UDI1W建02797号

お支払い例 ※1 借入額2,790万円の場合  
月々 **72,055**円

価格 **2,790**万円より (税込)

**おすすめポイント**  
・BBQや家庭菜園も出来ます!  
・駐車スペース3台  
・ファミリー玄関仕様  
・シューズインクローゼット  
・インナーバルコニー  
・ウォークインクローゼット

子どもみらい住宅支援事業対応住宅  
交付の対象となるには条件がございます。詳しくは子どもみらい住宅支援事業Webサイトをご確認ください。

住宅性能評価取得予定  
8項目で最高等級

フラット35SタイプA利用可

JHS地盤保証20年

物件概要 ◆所在地/杉戸町大字本島 ◆交通/東武伊勢崎線(東武動物公園)駅徒歩9分 ◆権利/所有権 ◆地目/宅地 ◆都市計画/市街化調整区域 ◆用途地域/指定無 ◆建物構造/木造2階建 ◆建ぺい率/60% ◆容積率/100% ◆完成/2022年12月上旬予定 ◆引渡/2023年1月上旬予定 ◆設備/東京電力・公営水道・個別LPG・浄化槽 ◆取引形態/媒介 ◆図面と現況が相違する場合は現況優先と致します。

電話予約でご見学の方にクオカード3000円券プレゼント!  
新型コロナウイルス感染予防対策の為社員はマスクでご対応中

(社)埼玉県宅地建物取引業協会会員  
(社)全国宅地建物取引業保証協会会員  
(社)首都圏不動産公営取引協議会加盟

地元の  
不動産屋さん

明日に向かって!! **ファミリーハウジング** 株式会社

埼玉県知事(5)第18730号

# 0480-38-1243



※1 お支払い例...金融機関/埼玉りそな銀行(審査有)・返済期間/35年・借入金額/物件価格と同額・変動金利0.47%にて算出  
※2 フラット35をご利用の場合別途証明書取得費用がかかります。※掲載物件がチラシ作成中にご契約・価格変更になった場合はご教免下さい。〒345-0015 埼玉県北葛飾郡杉戸町大字並塚558-4

# 新築 幸手市戸島 フレッシュタウン 価格変更

【全1棟】南道路で陽当良好 カースペース2台



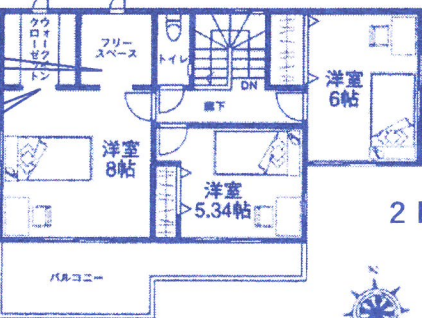
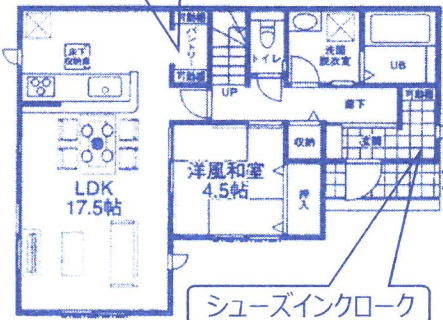
多用途に使える  
フリースペースあり



大容量の  
ウォークインクローゼット

奥様に嬉しい  
キッチンパントリー

完成済



全居室南向き  
陽当り良好

土地面積 / 155.44㎡ (47.02坪)  
建物面積 / 105.99㎡ (32.11坪)  
確認番号 / 第22UDI1W建01671号

お支払い例 ※1

月々60,174円

価格2,330万円 (税込)

### おすすめポイント

- ・ウォークインクローゼット
- ・フリースペースあり
- ・キッチンパントリー
- ・シューズインクローク

子どもみらい住宅支援事業対応住宅  
交付の対象となるには条件がございます。詳しくは子どもみらい住宅支援事業Webサイトをご覧ください。

住宅性能評価取得予定

8項目で最高等級

フラット35SタイプA利用可

JHS地盤保証20年

物件概要◆所在地/幸手市大字戸島■交通/東武スカイツリーライン【東武動物公園】駅バス13分/「長八橋」徒歩11分・車で9分◆権利/所有権◆地目/宅地◆都市計画/市街化調整区域◆用途地域/無指定◆建物構造/木造2階建◆建ぺい率/60%◆容積率/100%◆完成/2022年10月下旬◆引渡/即◆設備/東京電力・公営水道・集中LPG・本下水◆◆取引形態/媒介◆図面と現況が相違する場合は現況優先と致します。

# 新築 幸手市東3丁目

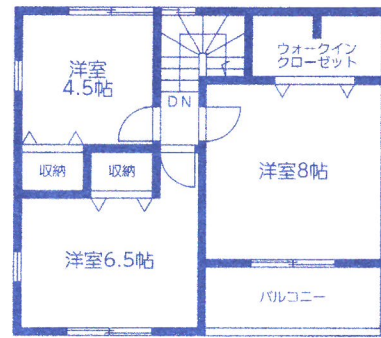
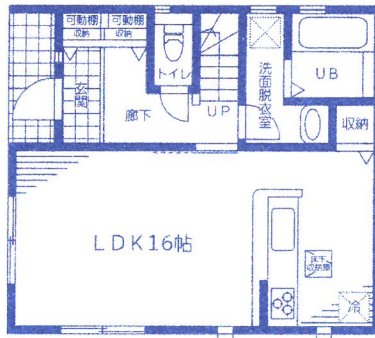
【全1棟】



価格1,950万円 (税込)

建築中

限定1棟!! 早い者勝ち!!  
コンビニ・スーパー近いです!!



【周辺】セブンイレブン…約470m  
ヤオコー…約570m  
【学区】幸手小学校…約480m  
幸手中学校…約1.6km

土地面積 / 108.10㎡ (32.70坪)  
建物面積 / 85.28㎡ (25.84坪)  
建築確認番号 / 第22UDI1W建01003号

地域最安!! 買い物便利!!

駐車スペースあり!

車種により1台から2台

お支払い例 ※1 借入額1,950万円の場合

月々50,361円

### おすすめポイント

- ・お買い物便利エリア
- ・インナーバルコニー
- ・ウォークインクローゼット
- ・LDK収納あり

フラット35SタイプA利用可

住宅性能評価取得予定

JHS地盤保証20年

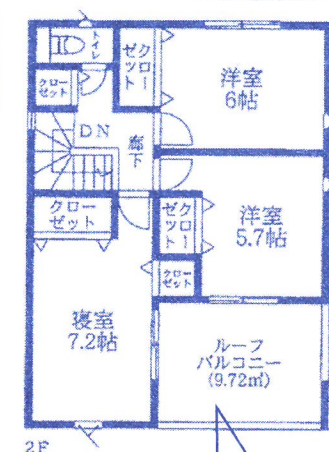
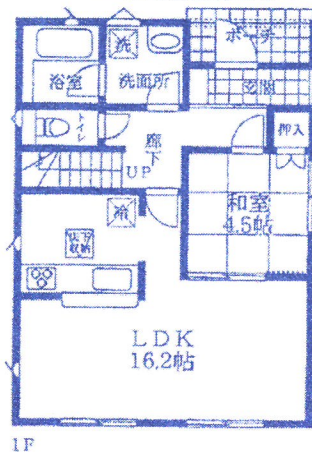
物件概要◆所在地/幸手市東3丁目◆交通/東武日暮線「幸手」駅徒歩17分◆権利/所有権◆地目/宅地◆都市計画/市街化区域◆用途地域/第1種低層住居専用地域◆建物構造/木造2階建◆建ぺい率/50%◆容積率/80%◆完成/2022年11月上旬◆設備/東京電力・公営水道・個別LPG・本下水◆◆取引形態/媒介◆図面と現況が相違する場合は現況優先と致します。

# 新築 NEW 幸手市戸島 フレッシュタウン

【全1棟】

カースペース2台

お庭あり



建築中

土地面積 / 156.18㎡ (47.25坪)  
建物面積 / 95.57㎡ (32.11坪)  
確認番号 / 第22UDI1W建04316号

インナーバルコニーで  
急な雨でも安心!

お支払い例 ※1

月々61,466円

価格2,380万円 (税込)

### おすすめポイント

- ・便利な廊下収納あり
- ・インナーバルコニー
- ・浴室暖房乾燥機付きで寒い浴室を暖かく出来ます!

子どもみらい住宅支援事業対応住宅  
交付の対象となるには条件がございます。詳しくは子どもみらい住宅支援事業Webサイトをご覧ください。

住宅性能評価取得予定

フラット35SタイプA利用可

地震の揺れを吸収する家【QUIE】

物件概要◆所在地/幸手市大字戸島■交通/東武スカイツリーライン【東武動物公園】駅バス13分/「長八橋」徒歩9分・車で8分◆権利/所有権◆地目/宅地◆都市計画/市街化調整区域◆用途地域/無指定◆建物構造/木造2階建◆建ぺい率/60%◆容積率/100%◆完成/2023年1月中旬◆引渡/2023年1月下旬◆設備/東京電力・公営水道・個別LPG・本下水◆◆取引形態/媒介◆図面と現況が相違する場合は現況優先と致します。

# 新築 杉戸町杉戸4丁目

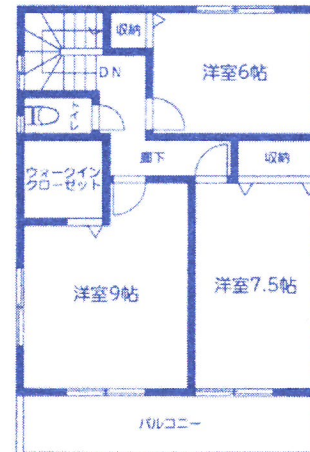
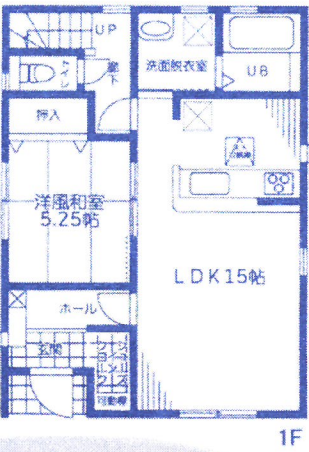
【全1棟】



陽当り良好

通勤通学に便利

完成済



【学区】杉戸小学校…約1100m  
杉戸中学校…約950m

土地面積 / 135.56㎡ (41.01坪)  
建物面積 / 105.58㎡ (31.99坪)  
確認番号 / 第22UDI1W建01140号

お支払い例 ※1

月々71,796円

価格2,780万円 (税込)

### おすすめポイント

- ・シューズインクローク
- ・ウォークインクローゼット
- ・キッチンから洗面所へ行け、出来て家事がしやすいです!
- ・駐車スペース2台

フラット35SタイプA利用可

住宅性能評価取得予定

JHS地盤保証20年

物件概要◆所在地/北葛飾郡杉戸町杉戸4丁目◆交通/東武スカイツリーライン【東武動物公園】駅徒歩10分◆権利/所有権◆地目/宅地◆都市計画/市街化区域◆用途地域/第1種住居専用地域◆建物構造/木造2階建◆建ぺい率/60%◆容積率/200%◆完成/2022年11月◆引渡/即◆設備/東京電力・都市ガス・公営水道・本下水◆◆取引形態/媒介◆図面と現況が相違する場合は現況優先と致します。

電話予約でご見学の方にクオカード3000円券プレゼント  
新型コロナウイルス対策の為に社員はマスクでご対応中

(社)埼玉県宅地建物取引業協会会員  
(社)全国宅地建物取引業保証協会会員  
(社)首都圏不動産公営取引協議会加盟

地元の  
不動産屋さん

明日に向かって!! ファミリーハウジング 有限会社

埼玉県知事 (5) 第18730号

0480-38-1243

【自社HP】



※1 お支払い例…金融機関/埼玉りそな銀行(審査有)・返済期間/35年・借入金額/物件価格と同額・変動金利0.47%(審査によって変動有)にて算出。

※2 フラット35をご利用の場合別途証明書取得費用がかかります。※掲載物件がチラシ作成中にご契約・価格変更になった場合はご敬免下さい。〒345-0015 埼玉県北葛飾郡杉戸町大字並塚558-4