

新築 幸手市戸島 フレッシュタウン

【全1棟】南道路で陽当良好 カースペース2台



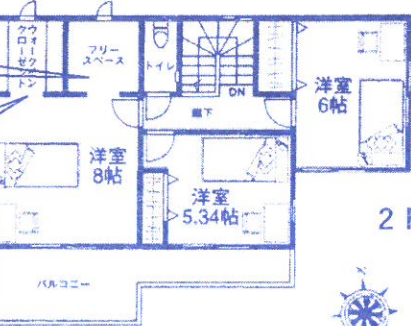
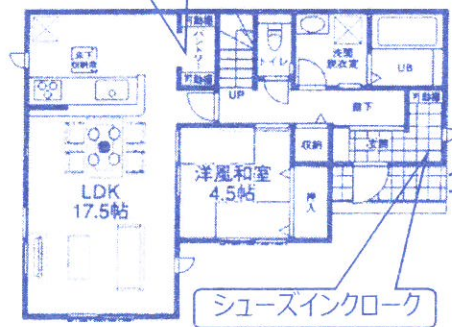
多用途に使える
フリースペースあり



大容量の
ウォークインクローゼット

奥様に嬉しい
キッチンパントリー

建築中



全居室南向き
陽当り良好

土地面積 / 155.44㎡ (47.02坪)
建物面積 / 105.99㎡ (32.11坪)
確認番号 / 第22UDI1W建01671号

お支払い例 ※1

月々66,631円

価格2,580万円 (税込)

おすすめポイント

- ・ウォークインクローゼット
- ・フリースペースあり
- ・キッチンパントリー
- ・シューズインクローク

子どもみらい住宅支援事業対応住宅

住宅性能評価取得予定
8項目で最高等級

フラット35SタイプA利用可

JHS地盤保証20年

物件概要 ◆所在地 / 幸手市戸島 ◆交通 / 東武動物公園 駅バス13分 / 「長八橋」 徒歩11分・車で9分 ◆権利 / 所有権 ◆地目 / 宅地 ◆都市計画 / 市街化調整区域 ◆用途地域 / 無指定 ◆建物構造 / 木造2階建 ◆建ぺい率 / 60% ◆容積率 / 100% ◆完成 / 2022年10月下旬 ◆引渡 / 2022年11月上旬 ◆設備 / 東京電力・公営水道・集中LPG・本下水 ◆取引形態 / 媒介 ◆図面と現況が相違する場合は現況優先と致します。

新築 幸手市東3丁目

【全1棟】

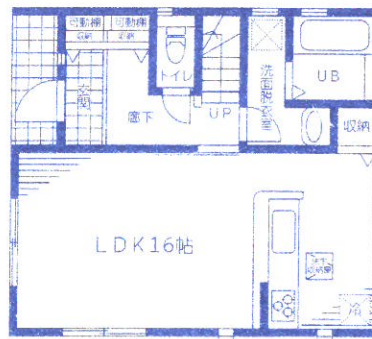


スマホで
写真を見る

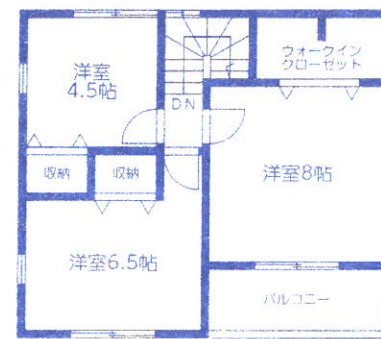
価格1,950万円 (税込)

限定1棟!! 早い者勝ち!!

建築中



【周辺】セブンイレブン…約470m
ヤオコー…約570m
【学区】幸手小学校…約480m
幸手中学校…約1.6km



土地面積 / 108.10㎡ (32.70坪)
建物面積 / 85.28㎡ (25.84坪)
建築確認番号 / 第22UDI1W建01003号

地域最安!! 売い物便利!!

駐車スペースあり!

車種により1台から2台

お支払い例 ※1 借入額1,950万円の場合

月々50,361円

おすすめポイント

- ・お買い物便利エリア
- ・インナーバルコニー
- ・ウォークインクローゼット
- ・LDK収納あり

フラット35SタイプA利用可

住宅性能評価取得予定

JHS地盤保証20年

物件概要 ◆所在地 / 幸手市東3丁目 ◆交通 / 東武日光線「幸手」 駅徒歩17分 ◆権利 / 所有権 ◆地目 / 宅地 ◆都市計画 / 市街化区域 ◆用途地域 / 第1種低層住居専用地域 ◆建物構造 / 木造2階建 ◆建ぺい率 / 50% ◆容積率 / 80% ◆完成 / 2022年11月上旬予定 ◆設備 / 東京電力・公営水道・個別LPG・本下水 ◆取引形態 / 媒介 ◆図面と現況が相違する場合は現況優先と致します。

新築 幸手市上高野 エムズタウン200m

東武日光線

「幸手」 駅徒歩15分

【全2棟】

1号棟



スマホで
写真を見る

価格3,080万円

土地面積 / 154.68㎡ (46.79坪) (協定道路面積53.17㎡含む)

建物面積 / 94.77㎡ (28.71坪) 建築確認番号 / 第22UDI1W建03330号

2号棟



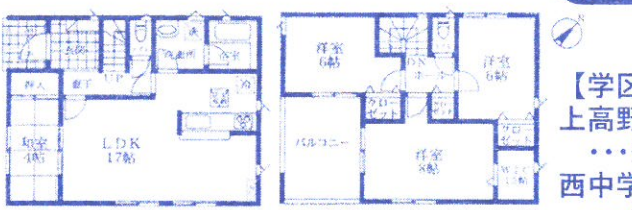
スマホで
写真を見る

価格3,280万円

土地面積 / 328.51㎡ (99.38坪) (協定道路面積53.14㎡含む)

建物面積 / 95.57㎡ (28.96坪) 建築確認番号 / 第22UDI1W建01830号

広いお庭と広い駐車場!



即入居可

【学区】
上高野小学校
…約350m
西中学校
…約2.1km

お支払い例 ※1 借入額3,080万円の場合

月々79,544円

価格3,080万円 (税込)

おすすめポイント

- ・広い敷地と広い駐車場
- ・広いLDKは陽当り良好!
- ・インナーバルコニーで急な雨や強すぎる日差を遮ります
- ・ウォークインクローゼットあり

子どもみらい住宅支援事業対応住宅

住宅性能評価取得予定
6項目で最高等級

フラット35SタイプA利用可

住宅性能評価取得予定

耐震の制震の家QUIE[クワイエ]

物件概要 ◆所在地 / 幸手市上高野 ◆交通 / 東武日光線「幸手」 駅徒歩15分 ◆権利 / 所有権 ◆地目 / 宅地 ◆都市計画 / 市街化調整区域 ◆用途地域 / 無指定 ◆建物構造 / 木造2階建 ◆建ぺい率 / 60% ◆容積率 / 200% ◆完成 / R4年9月 ◆引渡 / 即 ◆設備 / 東京電力・公営水道・個別LPG・個別浄化槽 ◆取引形態 / 媒介 ◆図面と現況が相違する場合は現況優先と致します。

新築 杉戸町杉戸4丁目

【全1棟】

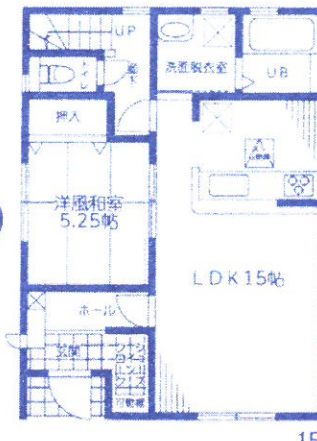


スマホで
写真を見る

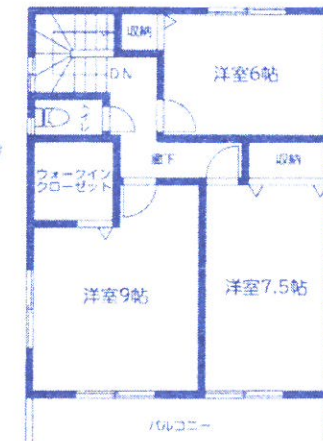
建築中



通勤通学に便利 陽当り良好



- おすすめポイント
- ・シューズインクローク (可動棚あり)
 - ・ウォークインクローゼットあり
 - ・3WAYキッチンで洗面所・廊下・リビングにアクセス出来ます!
 - ・駐車スペース2台



駐車スペース2台

土地面積 / 135.56㎡ (41.01坪)
建物面積 / 105.58㎡ (31.99坪)
確認番号 / 第22UDI1W建01140号

東武伊勢崎線

「東武動物公園」 駅徒歩10分

お支払い例 ※1

月々71,796円

価格2,780万円 (税込)

【学区】杉戸小学校…約1100m
杉戸中学校…約950m

フラット35SタイプA利用可

住宅性能評価取得予定

6項目で最高等級

JHS地盤保証20年

物件概要 ◆所在地 / 北葛飾郡杉戸町杉戸4丁目 ◆交通 / 東武動物公園 駅徒歩10分 ◆権利 / 所有権 ◆地目 / 宅地 ◆都市計画 / 市街化区域 ◆用途地域 / 第1種住居専用地域 ◆建物構造 / 木造2階建 ◆建ぺい率 / 60% ◆容積率 / 200% ◆完成 / R4年11月予定 ◆設備 / 東京電力・都市ガス・公営水道・本下水 ◆取引形態 / 媒介 ◆図面と現況が相違する場合は現況優先と致します。

電話予約でご見学の方にクオカード3000円券プレゼント
新型コロナウイルス対策の為社員はマスクでご対応中

(社)埼玉県地建物取引業協会会員
(社)全国地建物取引業保証協会会員
(社)首都圏不動産公営取引協議会加盟

地元の
不動産屋さん

明日に向かって!!
有限会社 ファミリーハウジング

埼玉県知事 (5) 第18730号

0480-38-1243

【自社HP】



10/22

※1 お支払い例…金融機関/埼玉りそな銀行(審査有)・返済期間/35年・借入金額/物件価格と同額・変動金利0.47%(審査によって変動有)にて算出。

※2 フラット35をご利用の場合別途証明書取得費用がかかります。※掲載物件がチラシ作成中にご契約・価格変更になった場合はご教示下さい。〒345-0015 埼玉県北葛飾郡杉戸町大字並塚558-4

新築

杉戸町堤根

広いお庭の新築分譲住宅!!

【全9棟】

ラスト1棟!!

即入居可

価格 2,599万円 (税込)

お支払い例 ※1
月々 67,122円

おすすめポイント

- ・共有型バルコニー
- ・ホール収納

子どもみらい住宅支援事業対応住宅

フラット35SタイプA利用可

住宅性能評価取得予定

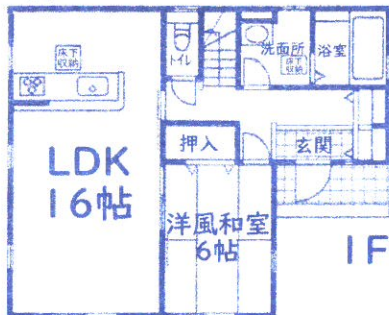
6項目で最高等級

JHS地盤保証20年

物件概要 ◆所在地/杉戸町大字堤根 ◆交通/東武スカイツリーライン「姫宮」駅徒歩6分(約2,700m) ◆権利/所有権 ◆地目/宅地 ◆都市計画/市街化調整区域 ◆用途地域/指定無 ◆建物構造/木造2階建 ◆建ぺい率/60% ◆容積率/200% ◆引渡し/即可 ◆設備/東京電力・公営水道・個別LPG・浄化槽 ◆取引形態/媒介 ◆図面と現況が相違する場合は現況優先と致します。

早い者勝ち!!

並列3台駐車可能!!



8号棟

土地面積/310.81㎡(94.0坪)
建物面積/105.16㎡(31.8坪)
建築確認番号/第21UDI1W建08354号

【学区】

第三小学校.....約750m
広島中学校.....約2100m
【周辺】
ローソン.....約472m

陽当良好!

新築

杉戸町堤根

即入居可

【全4棟】

残り2棟!!

東武動物公園駅バス6分
宮内バス停徒歩1分

価格 2,280万円 (税込)

お支払い例 ※1
月々 58,884円

おすすめポイント

- ・並列駐車スペース
- ・玄関ドアICタグキー

子どもみらい住宅支援事業対応住宅

住宅性能評価取得予定

7項目で最高等級

JHS地盤保証20年

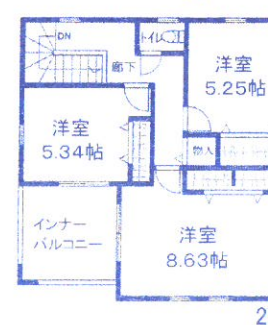
【学区】第三小学校.....約2100m
広島中学校.....約900m
【周辺】セブンイレブン.....約1200m

3号棟



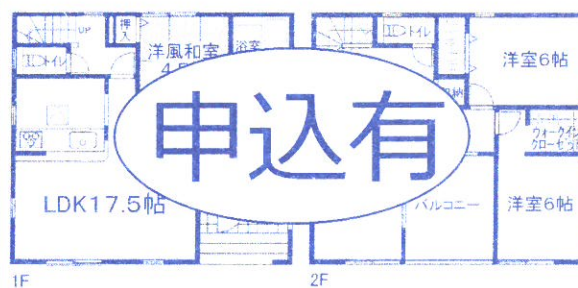
スマホで
写真を見る

土地面積/165.09㎡(49.94坪)
建物面積/107.64㎡(32.61坪)
建築確認番号/
第21UDI1W建08958号



4号棟

土地面積/192.65㎡(58.28坪)
建物面積/105.57㎡(31.99坪)
建築確認番号/
第21UDI1W建08959号



申込有

物件概要 ◆所在地/杉戸町大字堤根 ◆交通/東武伊勢崎線「東武動物公園」駅バス6分[宮内]徒歩1分 ◆権利/所有権 ◆地目/宅地 ◆都市計画/調整区域 ◆用途地域/指定無 ◆建物構造/木造2階建 ◆建ぺい率/60% ◆容積率/200% ◆引渡し/即可 ◆設備/東京電力・公営水道・個別LPG・浄化槽 ◆取引形態/媒介 ◆図面と現況が相違する場合は現況優先と致します。

新築

杉戸町堤根 カースペース並列2台

【全1棟】

景観が良く、お散歩にも!

建築中

お支払い例 ※1
月々 61,466円

価格 2,380万円 (税込)

おすすめポイント

- ・インナーバルコニーあり
- ・ウォークインクローゼット
- ・シューズインクローゼット
- ・造作カウンターあり
- ・2WAYの広い洗面所

子どもみらい住宅支援事業対応住宅

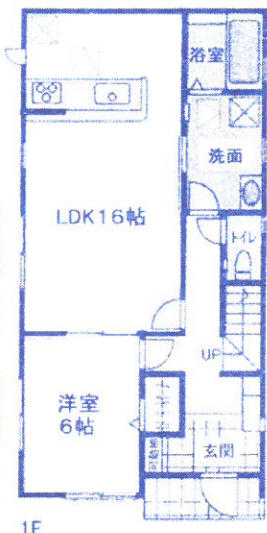
フラット35SタイプA利用可

住宅性能評価取得予定

8項目で最高等級

JHS地盤保証20年

物件概要 ◆所在地/北葛飾郡杉戸町堤根 ◆交通/東武スカイツリーライン「姫宮」駅徒歩27分/車で6分 ◆権利/所有権 ◆地目/宅地 ◆都市計画/市街化調整区域 ◆用途地域/無指定 ◆建物構造/木造2階建 ◆建ぺい率/60% ◆容積率/200% ◆完成/引渡し/R4年10月下旬 ◆設備/東京電力・公営水道・個別LPG・浄化槽 ◆取引形態/媒介 ◆図面と現況が相違する場合は現況優先と致します。



土地56坪

全居室洋室

広い洗面所

WIC 2カ所

インナーバルコニー

洗面所・トイレ
壁面収納あり

土地面積/185.90㎡(56.24坪)
建物面積/108.06㎡(32.74坪)
確認番号/第22UDI1W建01480号

新築

杉戸町本島 土地90坪~113坪!!

【全7棟】

広いお庭の新築分譲住宅!!

お支払い例 ※1 借入額2,790万円の場合
月々 72,055円

価格 2,790万円より (税込)

おすすめポイント

- ・BBQや家庭菜園も出来ます!
- ・駐車スペース3台
- ・ファミリー玄関仕様
- ・シューズインクローゼット
- ・インナーバルコニー
- ・ウォークインクローゼット

子どもみらい住宅支援事業対応住宅

住宅性能評価取得予定

8項目で最高等級

フラット35SタイプA利用可

JHS地盤保証20年

物件概要 ◆所在地/杉戸町大字本島 ◆交通/東武伊勢崎線「東武動物公園」駅9分 ◆権利/所有権 ◆地目/宅地 ◆都市計画/市街化調整区域 ◆用途地域/指定無 ◆建物構造/木造2階建 ◆建ぺい率/60% ◆容積率/100% ◆完成/引渡し/2022年12月上旬予定 ◆設備/東京電力・公営水道・個別LPG・浄化槽 ◆取引形態/媒介 ◆図面と現況が相違する場合は現況優先と致します。

5号棟



スマホで
写真を見る

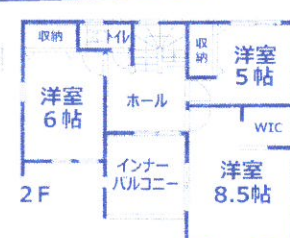
申込多数あり

4号棟



スマホで
写真を見る

建築中



価格/2,790万円(税込) 土地面積/374.94㎡(113.43坪)
建物面積/110.13㎡(33.37坪)
建築確認番号/第22UDI1W建02798号

価格/3,090万円(税込) 土地面積/324.07㎡(98.04坪)
建物面積/114.26㎡(34.62坪)
建築確認番号/第22UDI1W建02797号

電話予約でご見学の方にクオカード3000円券プレゼント!
新型コロナウイルス対策の為社員はマスクでご対応中

(社)埼玉県地建物取引業協会会員
(社)全国宅地建物取引業保証協会会員
(社)首都圏不動産公営取引協議会加盟

地元の
不動産屋さん



明日に向かって!!
有限会社

ファミリーハウジング

【自社HP】



埼玉県知事 (5) 第18730号

0480-38-1243

※1 お支払い例...金融機関/埼玉りそな銀行(審査有)・返済期間/35年・借入金額/物件価格と同額・変動金利0.47%にて算出
※2 フラット35をご利用の場合別途証明書取得費用がかかります。※掲載物件がチラシ作成中にご契約・価格変更になった場合はご教下さい。

〒345-0015 埼玉県北葛飾郡杉戸町大字並塚558-4

中古オープンハウス

2023年3月より
特急列車が停車します！

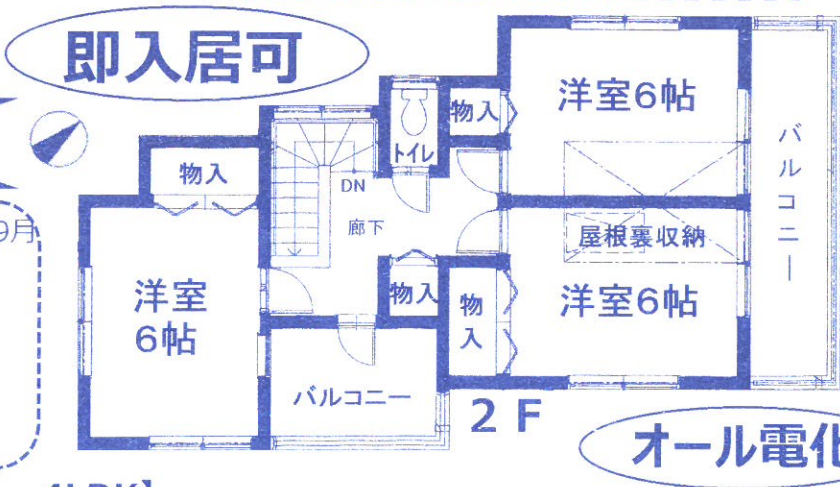
東武日光線『南栗橋』駅
駅徒歩4分

見学会やってるワン♪ AM10:00~PM5:00頃まで
(土)(日)
注目ポイント!

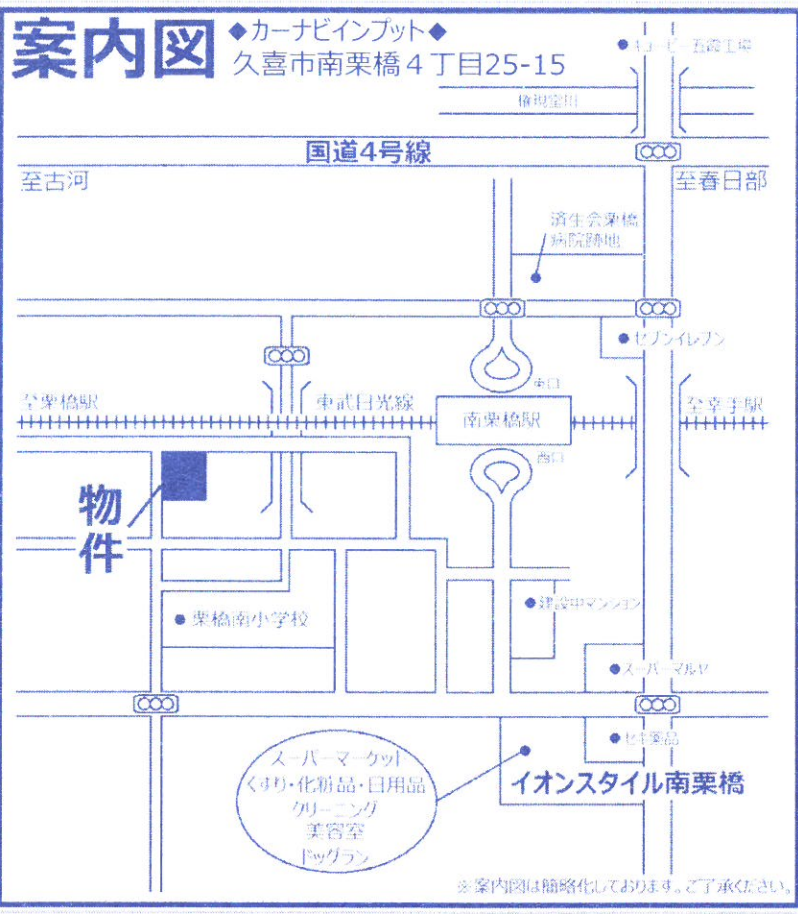
久喜市南栗橋4丁目

リフォーム済!!とってもキレイです!!

- ◆IHキッチンヒーター交換2022年9月 ◆外壁・屋根・バルコニー塗装2020年9月
- ◆1階トイレ・洗面台交換2020年9月 ◆リビング・トイレ・洗面所・玄関
- ◆エコキュート交換2021年10月 階段廊下・和室クロス張替一部
- ◆ディスポーザー交換2021年10月 ◆洗面・2階トイレクッションフロア張替
- ◆2階トイレ交換 ◆モニター付きインターホン交換
- ◆リビングフローアー張付 ◆タミ表替え ◆住宅クリーニング

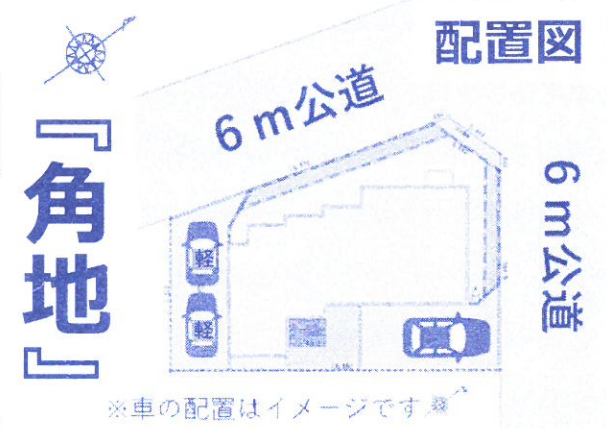
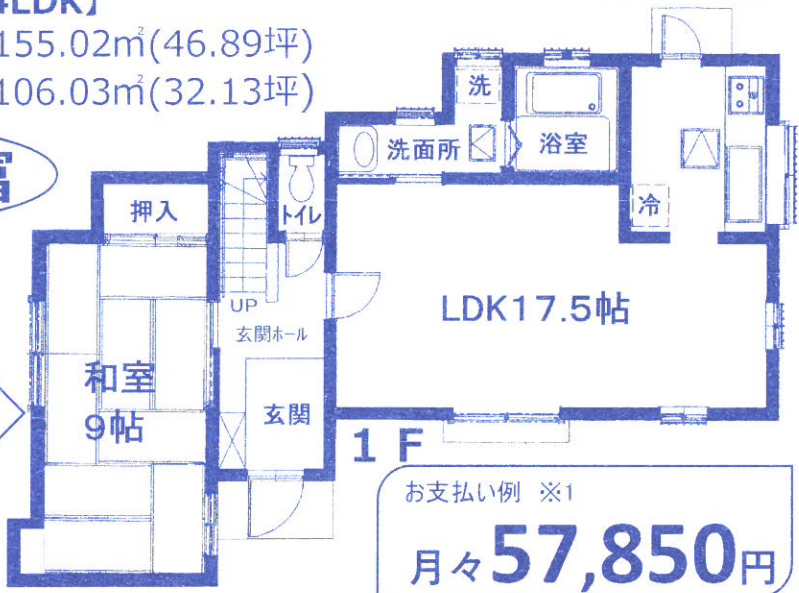


- ★駐車スペース3台分 (車種による制限有)
- ★オール電化住宅
- ★ソーラー発電システム
- ★ディスポーザーあり (生ごみ粉碎処理機)
- ★小屋裏収納あり



【間取り】4LDK
土地面積 155.02㎡(46.89坪)
建物面積 106.03㎡(32.13坪)

収納豊富
ご見学
出来ます



お支払い例 ※1
月々57,850円

価格 2,240万円 (税込)

住宅ローン
ご相談下さい!

ライフインフォメーション♪

- ◆栗橋南小学校...200m(徒歩3分)
- ◆栗橋東中学校...1.8km(徒歩23分)
- ◆セブンイレブン...950m(徒歩12分)
- ◆イオンスタイル南栗橋...750m(徒歩10分)
- ◆ドラッグストアセキ・マルヤ...800m(徒歩10分)
- ◆ベイシア栗橋店...2.6km(徒歩33分)

【物件概要】
 ■所在/埼玉県久喜市南栗橋4丁目25-15
 ■土地面積/155.02㎡ ■土地権利/所有権
 ■地目/宅地 ■都市計画/市街化区域 ■用途地域/第一種住居地域 ■建ぺい率/70% ■容積率/200%
 ■建物延べ面積/106.03㎡ ■構造/木造スレート葺2階建
 ■間取り/4LDK ■築年月/平成19年3月築
 ■接道/北東側公道幅員6m及び西側公道幅員6mの角地
 ■駐車場/敷地内 ■現況/空家 ■引渡/即可
 ■設備/公営水道・公共下水・東京電力 ■取引形態/媒介
 ■その他/敷地内に電柱有・法第22条区域指定有・地区計画区域 ■備考/契約不適合責任免責・現況渡しとします。図面と現況に相違がある場合は現況優先といたします。



事前予約でご見学の方にクオカード3000円券プレゼント♪
お電話・LINEよりご予約いただけます!

(社)埼玉県宅建物取引業協会会員
(社)全国宅建物取引業保証協会会員
(社)首都圏不動産公営取引協議会加盟

明日に向かって!!
有限会社 ファミリーハウジング
埼玉県知事(5)第18730号
〒345-0015 埼玉県北葛飾郡杉戸町大字並塚558-4 ☎0480-38-1243

※1 お支払い例...金融機関/埼玉りそな銀行(審査有)・返済期間/35年・借入金額/物件価格と同額・変動金利0.47%にて算出
※2 フラット35をご利用の場合別途証明書取得費用がかかります。※掲載物件がチラシ作成中にご契約・価格変更になった場合はご致歉下さい。