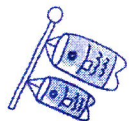


ゴールデンウィーク中にこのチラシで、物件のご案内・ご来店の方に、クオカード3,000円券をプレゼント



新築

杉戸町倉松5丁目

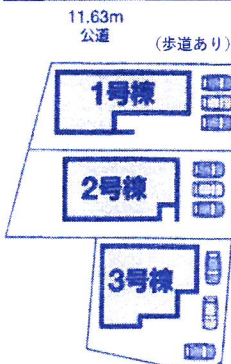
★スタッフおすすめ物件★

【全3棟】

カースペース
3台可

価格**2,590万円**より

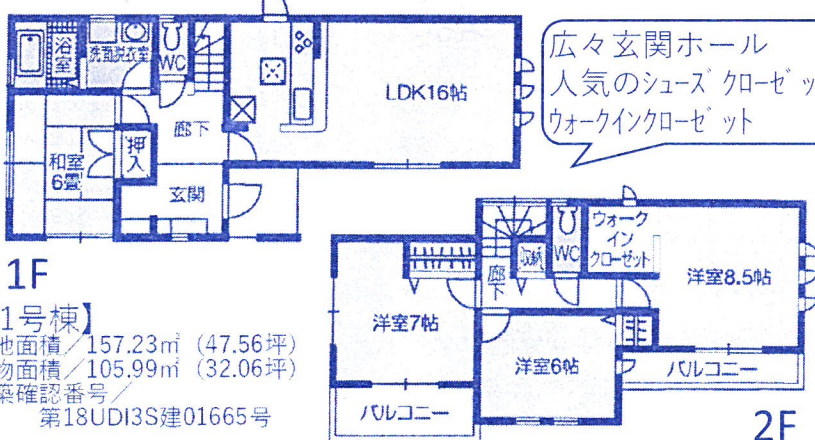
お支払い例 ※1
月々**66,889円**



【学区】
すぎと幼・保・・・760m
第二小・・・760m
広島中・・・800m

バス停
徒歩1分

物件概要◆所在地/杉戸町倉松5丁目◆交通/東武スカイツリー(東武動物公園)バス10分バス停[倉松]徒歩1分◆権利/所有権◆地目/畑・田◆都市計画/市街化区域◆用途地域/第二種中高層住専◆建物構造/木造2階建◆建ぺい率/60%◆容積率/200%◆現況/工事中◆引渡し予定/令和元年7月下旬予定◆設備/東京電力・本下水・都市ガス◆取引形態/媒介◆※図面と現況に相違がある場合は現況優先といたします。



【1号棟】
土地面積/157.23㎡ (47.56坪)
建物面積/105.99㎡ (32.06坪)
建築確認番号/
第18UDI3S建01665号

【ライフインフォメーション】
セブンイレブン・・・350m
ドラッグストアセキ・・・400m
マルヤ杉戸店・・・350m
カスミ杉戸店・・・700m
宮城内科・いわたけ眼科・・・400m

※車庫配置は車種によります

新築

杉戸町倉松3丁目

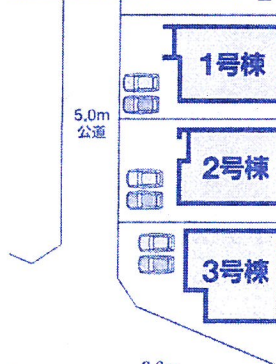
★スタッフおすすめ物件★

【全3棟】

商業施設が
近くて便利

価格**2,590万円**より

お支払い例 ※1
月々**66,889円**



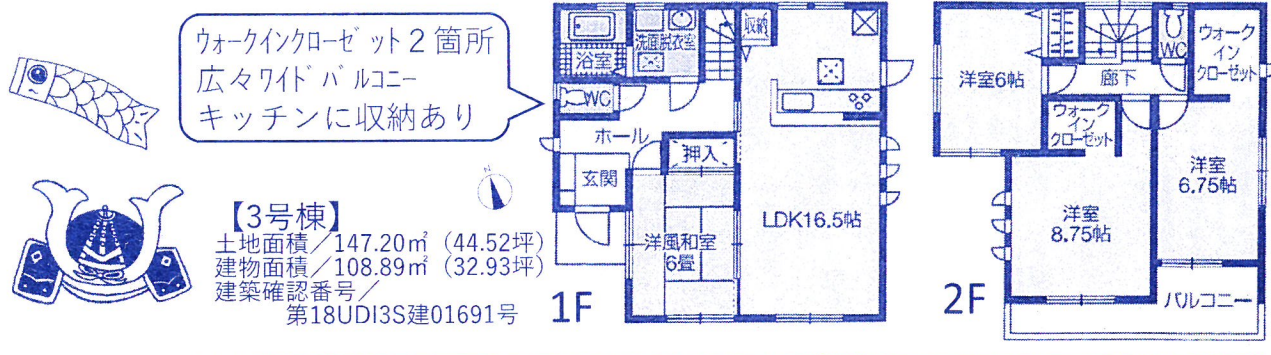
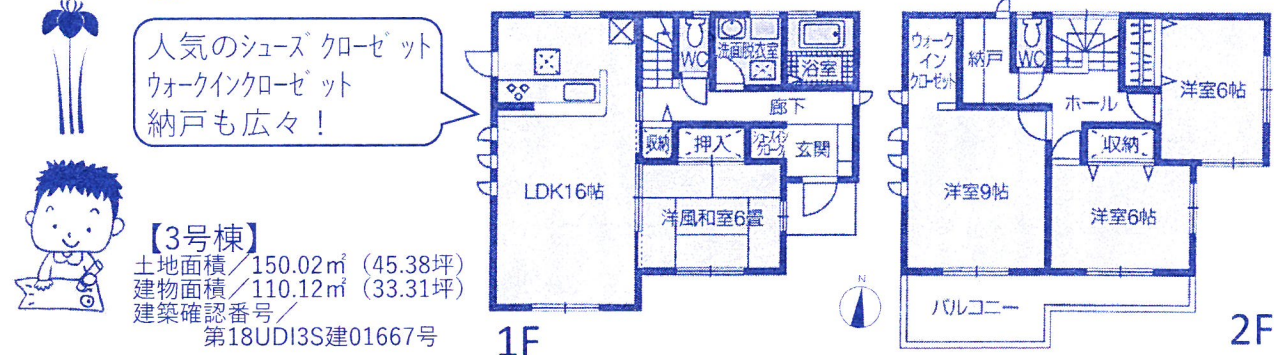
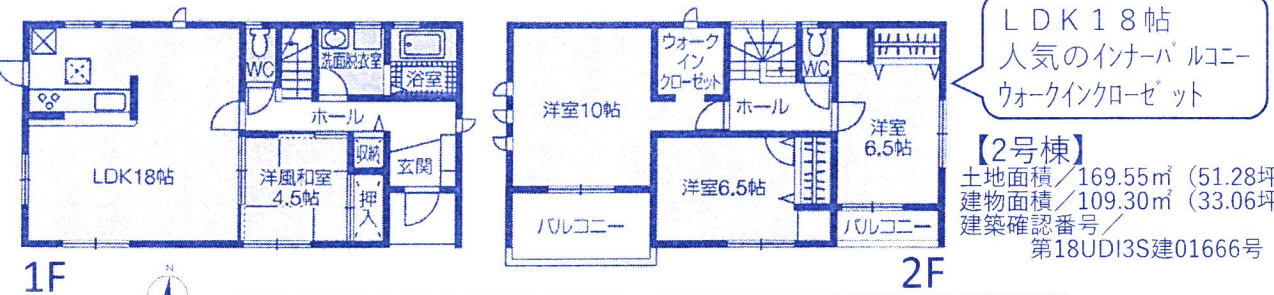
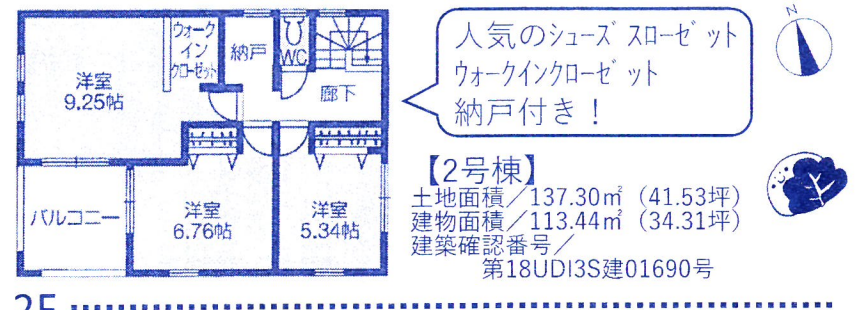
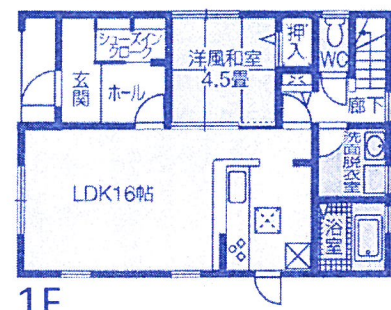
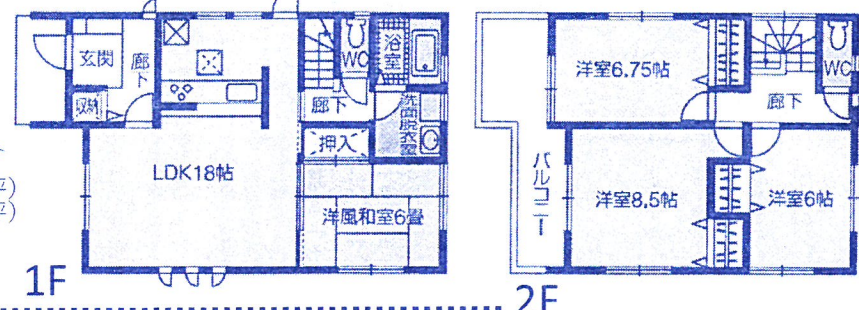
【ライフインフォメーション】

セブンイレブン・・・250m
ドラッグストアセキ・・・100m
マルヤ杉戸店・・・170m
カスミ杉戸店・・・350m
宮城内科・いわたけ眼科・・・130m

バス停
徒歩1分

【学区】
すぎと幼・保・・・1,160m
第二小・・・1,160m
広島中・・・850m

物件概要◆所在地/杉戸町倉松3丁目◆交通/東武スカイツリー(東武動物公園)バス9分バス停[西倉松]徒歩1分◆権利/所有権◆地目/田◆都市計画/市街化区域◆用途地域/第一種中高層住専◆建物構造/木造2階建◆建ぺい率/60%◆容積率/200%◆現況/工事中◆引渡し予定/令和元年7月下旬予定◆設備/東京電力・本下水・都市ガス◆取引形態/媒介◆※図面と現況に相違がある場合は現況優先といたします。



0480-38-1243

※1 月々の支払いについて 金融機関 埼玉りそな銀行(借入条件有) 返済期間35年 借入金額は物件価格と同額 変動金利0.47%にて算出 ※掲載物件がチラシ作成中にご契約・価格変更になった場合はご赦免下さい。

明日に向かって!! **ファミリーハウジング** 株式会社



(社)埼玉県宅地建物取引業協会会員 (社)全国宅地建物取引業保証協会会員 (社)首都圏不動産公営取引協議会加盟

埼玉県知事 (4) 第18730号

〒345-0015 埼玉県北葛飾郡杉戸町大字並塚558-4

新築 杉戸町清地6丁目【全10棟】

~La-Provence~
南欧風住宅

土地41坪~42坪
建物31坪~32坪

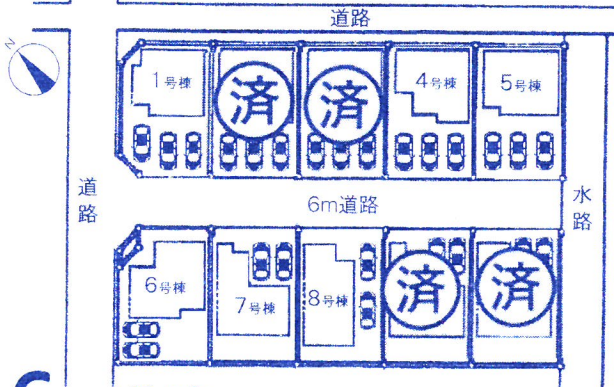
価格 **1,990**万円より (税込)

【学区】
第二小...1300m
広島中...386m
お支払い例 ※1
月々 **51,394**円

【ライフインフォメーション】

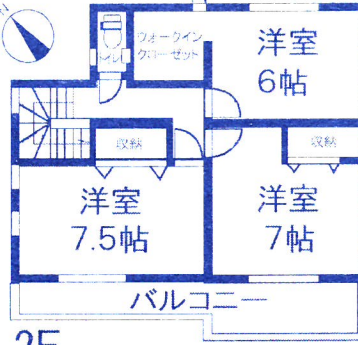
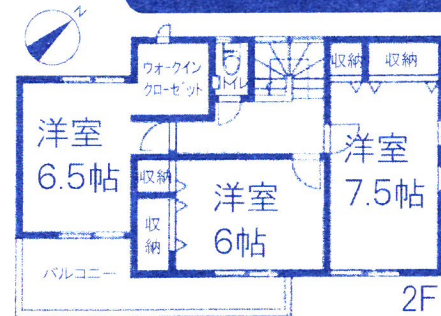
スーパーマルヤ...549m
ローン...519m
杉戸清地郵便局...550m
清地クリニック...620m

【区画図】



6m道路に接道で駐車楽々♪

★スタッフお勧め物件★



・うれしい玄関収納
・キッチンに広いパントリー付き



【1号棟】
土地面積/140.68㎡ (42.56坪)
建物面積/105.16㎡ (31.86坪)
建築確認番号/
第18UDI3S建01036号

・広い玄関と広い洗面脱衣所
・使いやすい! 2wayキッチン
・うれしい2階洋室7帖以上が2間

住まい給付金対応住宅

※登記上の持分を有し、自己居住・一定収入以下などの給付要件を満たしていない場合は申請できません。

フラット35SタイプA・B利用可

物件概要 ◆所在地/北葛飾郡杉戸町清地6丁目 ◆交通/東武スカイツリーライン【東武動物公園】駅徒歩2分 ◆権利/所有権 ◆地目/宅地 ◆都市計画/市街化区域 ◆用途地域/第1種住居地域 ◆建物構造/木造在来軸組工法2階建 ◆建ぺい率/60% ◆容積率/200% ◆完成/2019年2月下旬 ◆引渡/即 ◆設備/東京電力・公営水道・個別LPG・本下水 ◆取引形態/媒介 ◆※図面と現況が相違する場合は現況優先といたします。

【8号棟】
土地面積/139.13㎡(42.0坪)
建物面積/105.99㎡(32.1坪)
建築確認番号/
第18UDI3S建01043号

新築 杉戸町清地1丁目

東武スカイツリーライン『東武動物公園』駅徒歩10分
【全2棟】

価格 **2,480**万円 (税込)

お支払い例 ※1
月々 **64,048**円

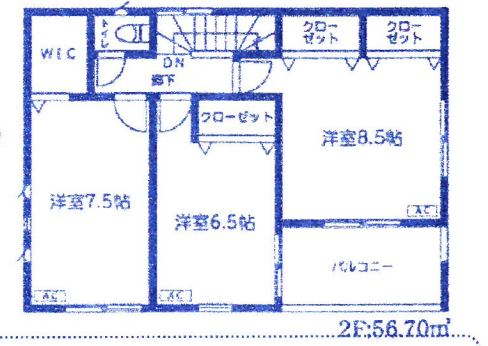
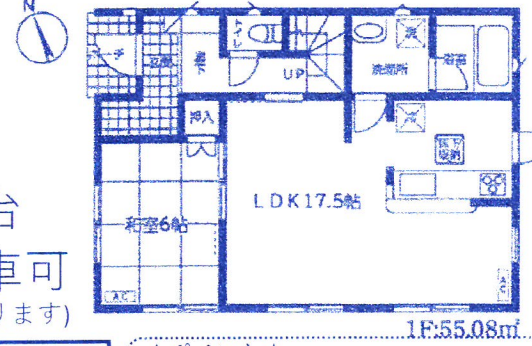
【2号棟】



◆駐車2台
◆並列駐車可
(車種によります)

耐震+制震の家
QUIE [クワイエ]

【学区】
杉戸第二小...1,600m
広島中学校...1,200m



★ポイント★

①シューズクロック ②2WAYキッチンで脱衣所へ ③主寝室にクローゼットが2つ ④インナーバルコニーで雨の日も安心 ⑤ウォークインクローゼットあり

物件概要 ◆所在地/北葛飾郡杉戸町清地1丁目 ◆交通/東武スカイツリーライン【東武動物公園】駅徒歩約10分 ◆権利/所有権 ◆地目/宅地 ◆都市計画/市街化区域 ◆用途地域/第1種住居地域 ◆建物構造/木造2階建 ◆建ぺい率/60% ◆容積率/200% ◆完成・引渡/令和元年6月予定 ◆設備/東京電力・公営水道・都市ガス・本下水 ◆取引形態/媒介 ◆図面と現況が相違する場合は現況優先といたします。

新築 杉戸町杉戸1丁目

東武スカイツリーライン『東武動物公園』駅徒歩14分

価格 **2,080**万円 (税込)

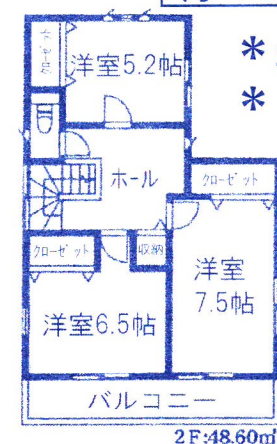
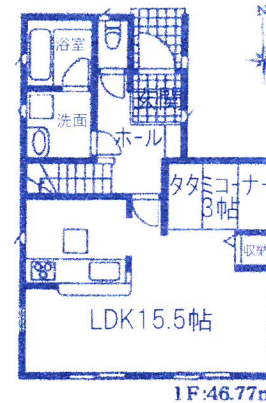
お支払い例 ※1
月々 **53,718**円



ラスト1棟!

【3号棟】
土地面積/112.08㎡ (33.90坪)
建物面積/95.37㎡ (28.90坪)
確認番号/KBI-SGM18-10-4248号

◆杉戸小学校...約800m
◆杉戸中学校...約700m
◆カインズホーム...約400m
◆スーパーベルクス...約700m



*畳コーナー3帖
*リビング
廊下・収納

駐車スペース
2台

物件概要 ◆所在地/北葛飾郡杉戸町杉戸1丁目 ◆交通/東武スカイツリーライン【東武動物公園】駅徒歩約14分 ◆権利/所有権 ◆地目/宅地 ◆都市計画/市街化区域 ◆用途地域/第1種住居地域 ◆建物構造/木造2階建 ◆建ぺい率/60% ◆容積率/160% ◆完成/平成30年12月 ◆引渡/即 ◆設備/東京電力・公営水道・個別P.G.・本下水 ◆取引形態/媒介 ◆図面と現況が相違する場合は現況優先といたします。

0480-38-1243

※1 月々の支払いについて 金融機関 埼玉りそな銀行(借入条件有) 返済期間35年 借入金額は物件価格と同額 変動金利0.47%にて算出 ※掲載物件がチラシ作成中にご契約・価格変更になった場合はご敬免下さい。

(社)埼玉県宅地建物取引業協会会員 (社)全国宅地建物取引業保証協会会員 (社)首都圏不動産公営取引協議会加盟

明日に向かって!!
有限会社 ファミリーハウジング

埼玉県知事(4)第18730号

〒345-0015 埼玉県北葛飾郡杉戸町大字並塚558-4

